

Technisches Datenblatt :

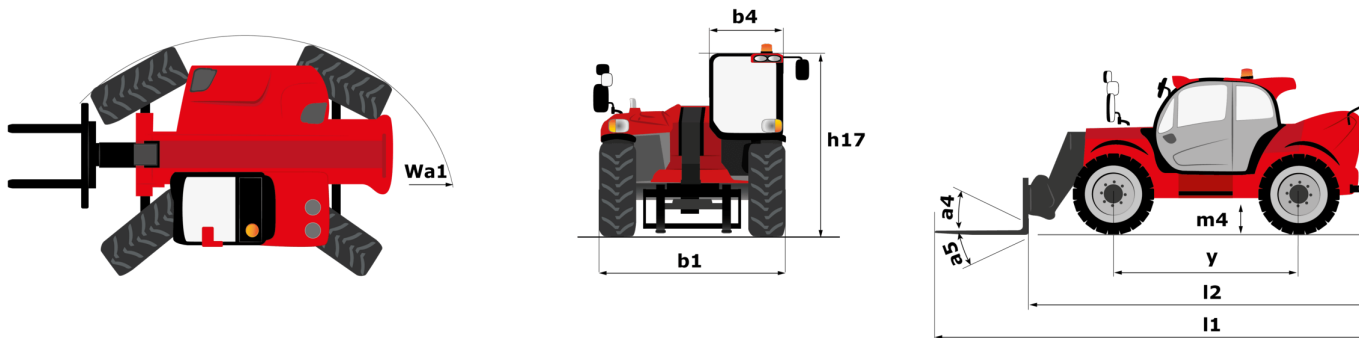
MHT 11250 MINING ST5



 **MANITOU**
HANDLING YOUR WORLD

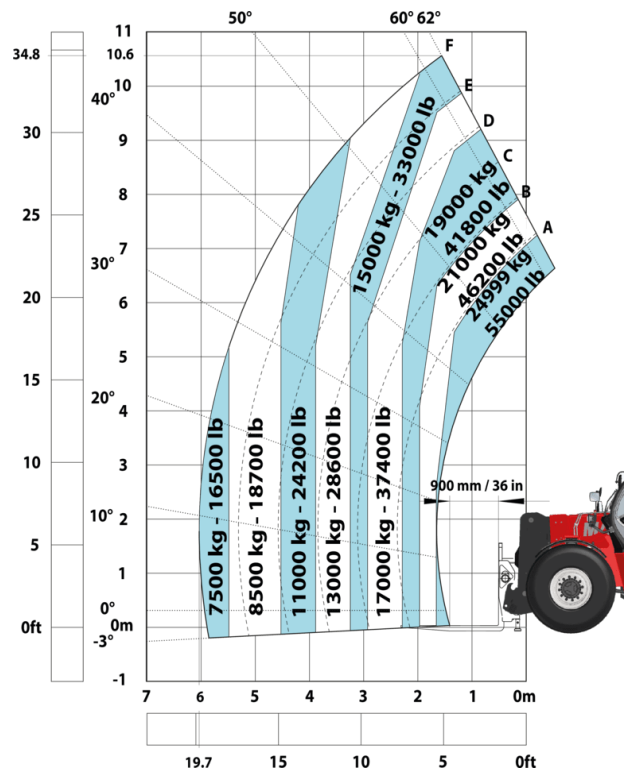
Kapazität		Metrisch
Max. Tragkraft		24999 kg
Lastschwerpunkt	c	900 mm
Max. Hubhöhe		10.60 m
Max. Reichweite		6 m
Gewicht und Reifengröße		
Gesamtlänge	l1	8.92 m
Eigengewicht (mit Gabel)		31610 kg
Bodenfreiheit	m4	0.47 m
Radstand	y	4.10 m
Länge bis zur Vorderseite der Gabeln	l2	7.12 m
Gesamtbreite	b1	2.84 m
Gesamthöhe	h17	3.03 m
Gesamtbreite der Kabine	b4	0.95 m
Aufwärtsneigewinkel	a4	12 °
Abwärtsneigewinkel	a5	105 °
Wenderadius (über Räder)	Wa1	5.50 m
Gabeln Länge / Gabeln Breite / Gabelquerschnitt	l / e / s	1800 mm x 220 mm x 100 mm
Niveausausgleich Regler	a9	10 °
Reifen		
Reifenmodelle		18.00 R25
Anzahl der Vorderräder / Hinterräder		2 / 2
Antriebsräder (vorne / hinten)		2 / 2
Lenkart		2-rad Lenkung, 4-rad Lenkung, Kребsgang
Motor		
Hersteller		Yanmar
Motomom		Stage V, Tier 4
Motormodell		4TN107TF6SMU2
Zylinderzahl / Tragfähigkeit der Zylinder		4 - 4567 cm³
Motorleistung (PS / kW)		211 Hp / 155 kW
Max. Drehmoment / Motorumdrehung		805 Nm@1500 rpm
Motorkühlsystem (wassergekühlt)		Wassergekühlt
Anzahl Batterien		2
Batterie		12 V
Getriebe		
Getriebetyp		Hydrostatisch
Anzahl der Gänge (vorwärts / rückwärts)		2 / 2
Max. Fahrgeschwindigkeit		25 km/h
Parkbremse		Automatische negative Parkbremse
Feststellbremse		Ölbad Lamellenbremsen an den Vorder- und Hinterachsen
Steigfähigkeit - beladen / unbeladen		57.70 % / 31.50 %
Hydraulisch		
Typ Hydraulikpumpe		Verstellpumpe
Hydraulikfördermenge - Hydraulikfördermenge - Hydraulikdruck		275 l/min - 350 bar
Tankkapazität		
Motoröl		13 l
Hydrauliköl		290 l
Kraftstoff		315 l
Sonstiges		
Kabinen-Zertifizierung		Kabine ROPS - FOPS Stufe 2
Steuerungen		JSM

MHT 11250 Mining ST5 - Maßzeichnung

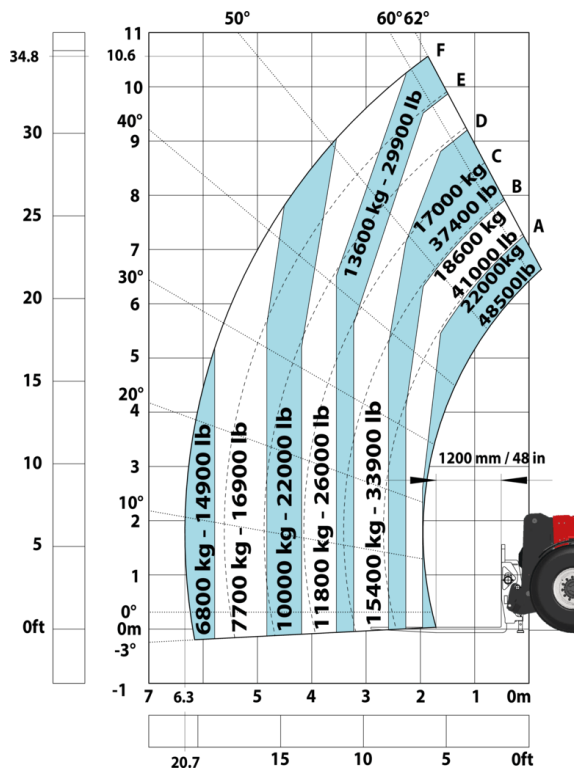


MHT 11250 Mining ST5 - Traglasttabellen

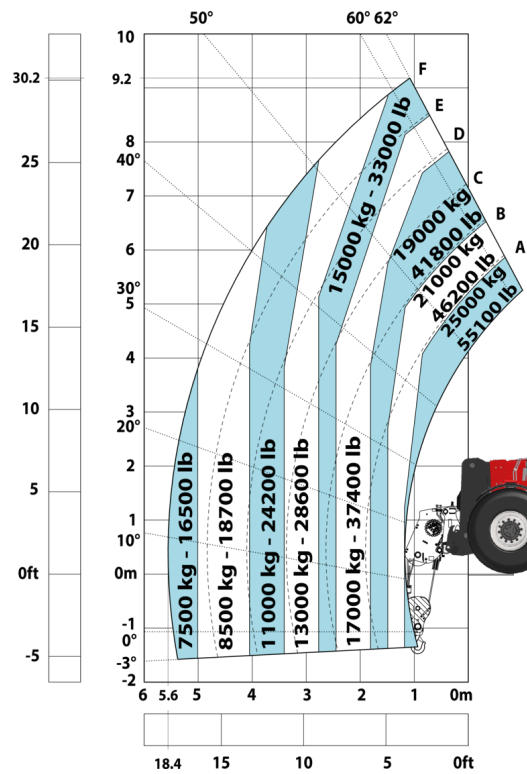
Maschine auf Rädern mit Gabelzinken LC 900 mm



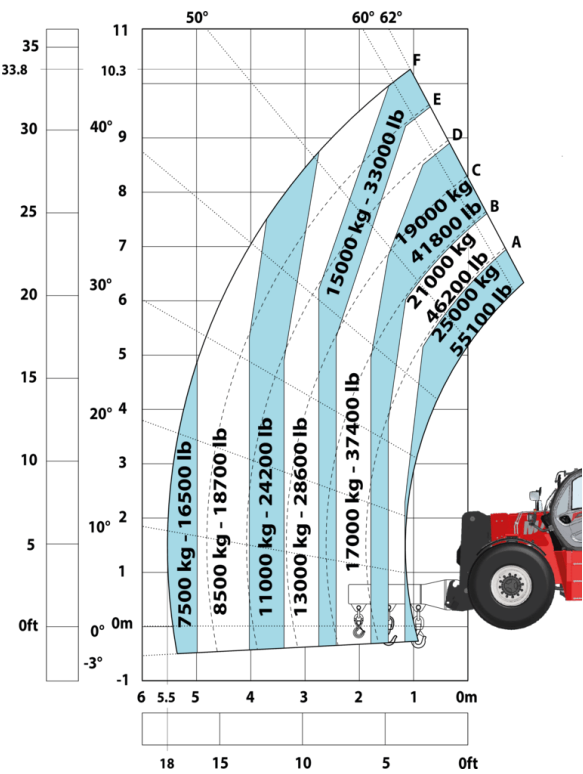
Maschine auf Rädern mit Gabelzinken LC 1200 mm



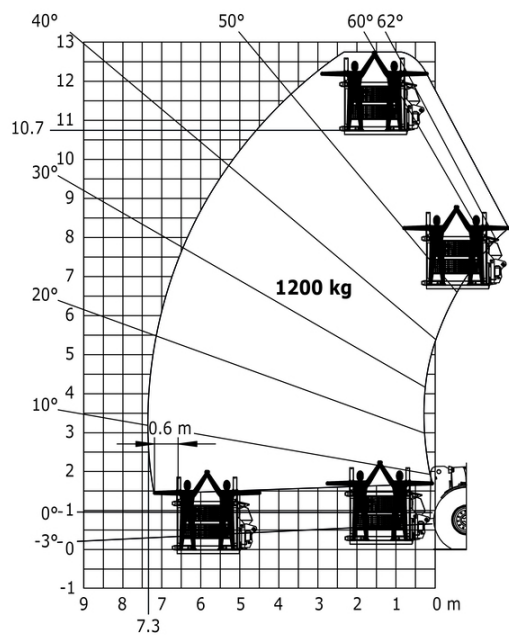
Maschine auf Reifen mit Winde 25000 kg (Metric)



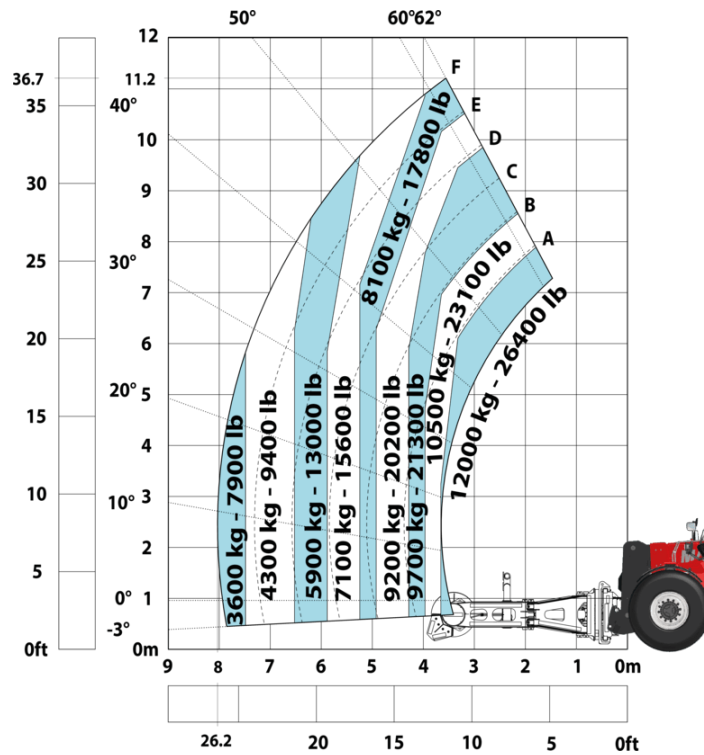
Radmaschine mit 3-Haken-Ausleger 25000 kg (Metric)



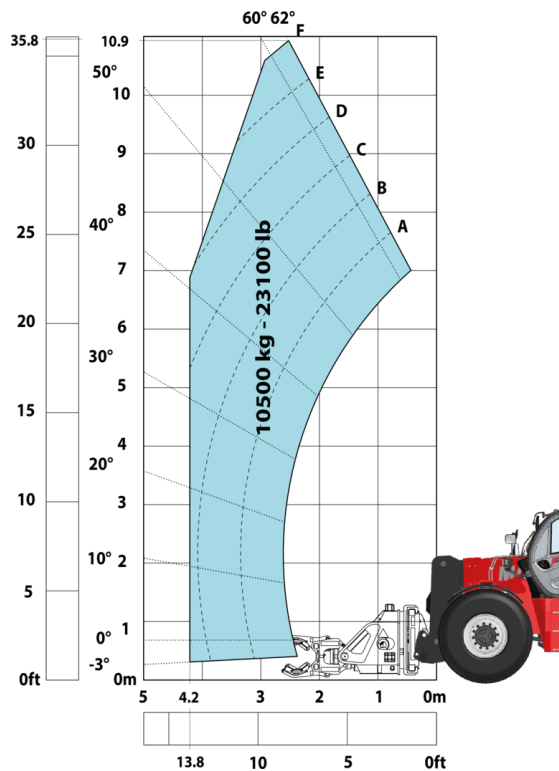
Reifenmaschine mit Minenkorb (Metric)



Maschine auf Reifen mit Reifengreifer TH 63 (Metrisch)



Reifenmaschine mit Greifer CH 10 (Metric)



Mining Specifications

	MHT 11250 Mining ST5
Andere Optionen	
Battery + Starter Isolators + Jump Start Receptacle	S
Werkzeugkasten aus Edelstahl	S
Beleuchtung	
Brake Lights ON When Park Brake ON	S
LED-Arbeitsscheinwerfer - An der Spitze des Auslegers (fester Teil) (x2)	S
LED-Arbeitsscheinwerfer an der Kabine (4 Stück: 2 vorne + 2 hinten)	S
LED-Blinklichter an der Kabine (Begrenzungsleuchten)	S
LED-Fahrscheinwerfer	S
Rundumleuchte	S
Hubfunktion	
Arbeitskorb Voraussetzung für Fernsteuerung	S
Kamera am Auslegerkopf mit Bildschirm in Kabine	O
Voraussetzung für Klammer (Steuerung von Kabine aus)	S
Motorisierung/Leistung	
Hydraulic hose sleeve burst protection	S
Metal cyclonic prefilter	S
Radiator safety cap	S
Operator-Station	
Cabin first step at 400 mm	S
Roof and Windshield Guard	S
Pneumatik	
Steel mudguards	O
Sekundäre Funktionen	
Automatisches Schmiersystem (AGS) - Fahrgestell + Ausleger	O
Fast fuel filling system	O
Sicherheit	
"Guardian Angel" System Level 1	S
360° visibility safety system	S
Boom cylinder lock	S
Direction d'urgence	S
Electromagnetic braking system TELMA	O
Emergency stop by safety valve	O
Emergency stop: 1 in cab, 2 on external	S
Engine compartment fire prevention kit	O
Extinguisher brackets (x3)	S
Fire suppression system	O
Fuse board protection - MHT's	S
High visibility reflective strips	S
Loose wheel nut indicators	S
Marking - Warning & Danger decals	S
Mining protection grids: right, left and back windows	O
Negative brakes on front & rear axles	S
Rear bumper	O
Right side bumper	O
Steel Protection Guards on all working and road lights	S
System with attachments recognition (E-reco)	S
Wheel chocks	S

Ausstattung

Standard
"Guardian Angel" System Level 1
360° visibility safety system
Arbeitskorb Voraussetzung für Fernsteuerung
Battery + Starter Isolators + Jump Start Receptacle
Boom cylinder lock
Brake Lights ON When Park Brake ON
Cabin first step at 400 mm
Direction d'urgence
Emergency stop: 1 in cab, 2 on external
Extinguisher brackets (x3)
Fuse board protection - MHT's
High visibility reflective strips
Hydraulic hose sleeve burst protection
LED-Arbeitsscheinwerfer - An der Spitze des Auslegers (fester Teil) (x2)
LED-Arbeitsscheinwerfer an der Kabine (4 Stück: 2 vorne + 2 hinten)
LED-Blinklichter an der Kabine (Begrenzungsleuchten)
LED-Fahrscheinwerfer
Loose wheel nut indicators
Marking - Warning & Danger decals
Metal cyclonic prefilter
Negative brakes on front & rear axles
Radiator safety cap
Roof and Windshield Guard
Rundumleuchte
Steel Protection Guards on all working and road lights
System with attachments recognition (E-reco)
Voraussetzung für Klammer (Steuerung von Kabine aus)
Werkzeugkasten aus Edelstahl
Wheel chocks

Optional
Automatisches Schmiersystem (AGS) - Fahrgestell + Ausleger
Electromagnetic braking system TELMA
Emergency stop by safety valve
Engine compartment fire prevention kit
Fast fuel filling system
Fire suppression system
Kamera am Auslegerkopf mit Bildschirm in Kabine
Mining protection grids: right, left and back windows
Rear bumper
Right side bumper
Steel mudguards



Hauptsitz

B.P. 249 - 430 rue de l'Aubinière
44150 Ancenis Cedex - France

Tel: +33 (0)2 40 09 10 11 - Fax: +33 (0)2 40 09 10 97

www.manitou.com



Diese Publikation enthält eine Beschreibung der Konfigurationsvarianten und Optionen für Manitou-Produkte, die je nach Ausstattung unterschiedlich sein können. Die in dieser Broschüre vorgestellten Ausstattungen können Teil einer Serie, als Option erhältlich oder je nach Ausführung nicht verfügbar sein. Manitou behält sich das Recht vor, die beschriebenen und dargestellten Spezifikationen jederzeit und ohne Vorankündigung zu ändern. Die angegebenen Spezifikationen sind für den Hersteller nicht bindend. Für weitere Einzelheiten wenden Sie sich bitte an Ihren Manitou-Händler. Es handelt sich nicht um ein vertraglich bindendes Dokument. Die Darstellung der Produkte ist vertraglich nicht bindend. Die Liste der Spezifikationen ist nicht vollständig. Die Logos sowie die visuelle Identität des Unternehmens sind Eigentum von Manitou und dürfen nicht ohne Genehmigung verwendet werden. Alle Rechte vorbehalten. Die in dieser Broschüre enthaltenen Fotos und Diagramme werden nur zu Anschauungs- und Informationszwecken zur Verfügung gestellt.

MANITOU BF SA - Gesellschaft mit beschränkter Haftung mit Verwaltungsrat - Aktienkapital: 39 668 399 Euro - 857 802 508 RCS Nantes