

Technisches Datenblatt :

# **MHT 11250 MINING ST5**

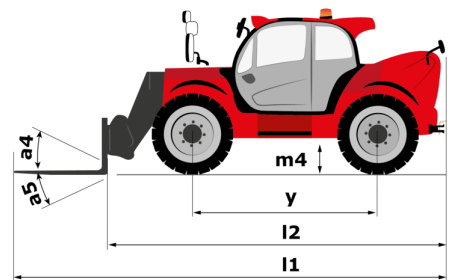
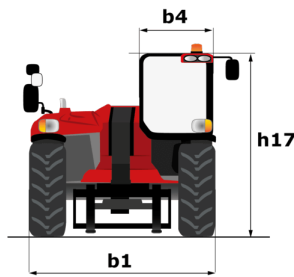
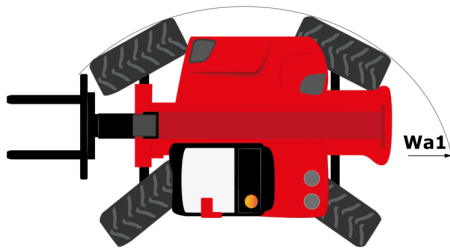
---



 **MANITOU**  
HANDLING YOUR WORLD

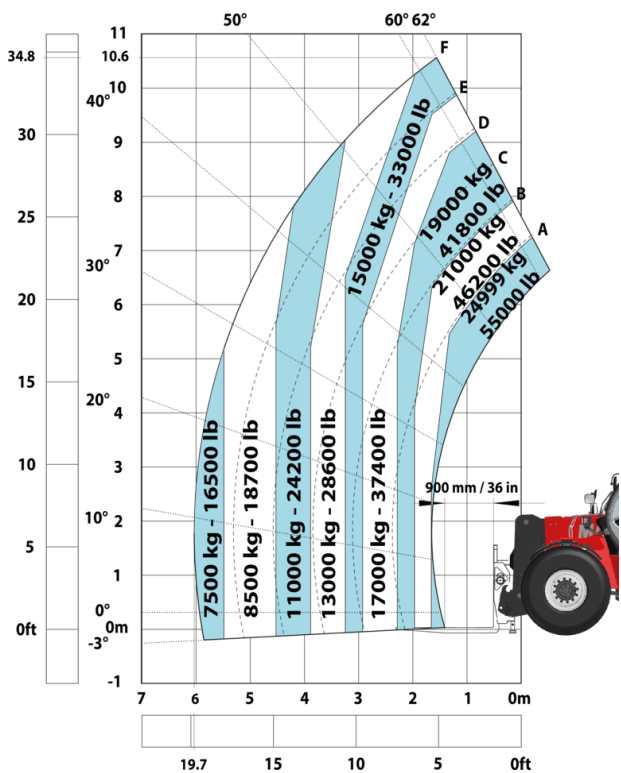
Kapazität		Metrisch
Max. Tragkraft	Q	24999 kg
Lastschwerpunkt	c	900 mm
Max. Hubhöhe		10.60 m
Max. Reichweite		6 m
Gewicht und Reifengröße		
Gesamtlänge	l1	8.92 m
Eigengewicht (mit Gabel)		31610 kg
Bodenfreiheit	m4	0.47 m
Radstand	y	4.10 m
Länge bis zur Vorderseite der Gabeln	l2	7.12 m
Gesamtbreite	b1	2.84 m
Gesamthöhe	h17	3.03 m
Gesamtbreite der Kabine	b4	0.95 m
Aufwärtsneigewinkel	a4	12 °
Abwärtsneigewinkel	a5	105 °
Wenderadius (über Räder)	Wa1	5.50 m
Gabeln Länge / Gabeln Breite / Gabelquerschnitt	l / e / s	1800 mm x 220 mm x 100 mm
Niveausgleich Regler	a9	10 °
Reifen		
Reifenmodelle		18.00 R25
Anzahl der Vorderräder / Hinterräder		2 / 2
Antriebsräder (vorne / hinten)		2 / 2
Lenkart		2-rad Lenkung, 4-rad Lenkung, Krebsgang
Motor		
Hersteller		Yanmar
Motomom		Stage V, Tier 4
Motormodell		4TN107TF-6SMU2
Zylinderzahl / Tragfähigkeit der Zylinder		4 - 4567 cm³
Motorleistung (PS / kW)		211 Hp / 155 kW
Max. Drehmoment / Motorumdrehung		805 Nm@1500 rpm
Motorkühlsystem (wassergekühlt)		Wassergekühlt
Anzahl Batterien		2
Batterie		12 V
Getriebe		
Getriebetyp		Hydrostatisch
Anzahl der Gänge (vorwärts / rückwärts)		2 / 2
Max. Fahrgeschwindigkeit		25 km/h
Parkbremse		Automatische negative Parkbremse
Feststellbremse		Ölbad Lamellenbremsen an den Vorder- und Hinterachsen
Steigfähigkeit - beladen / unbeladen		57.70 % / 31.50 %
Hydraulisch		
Typ Hydraulikpumpe		Verstellpumpe
Hydraulikfördermenge - Hydraulikfördermenge - Hydraulikdruck		275 l/min - 350 bar
Tankkapazität		
Motoröl		13 l
Hydrauliköl		290 l
Kraftstoff		315 l
Sonstiges		
Kabinen-Zertifizierung		Kabine ROPS - FOPS Stufe 2
Steuerungen		JSM

### MHT 11250 Mining ST5 - Maßzeichnung

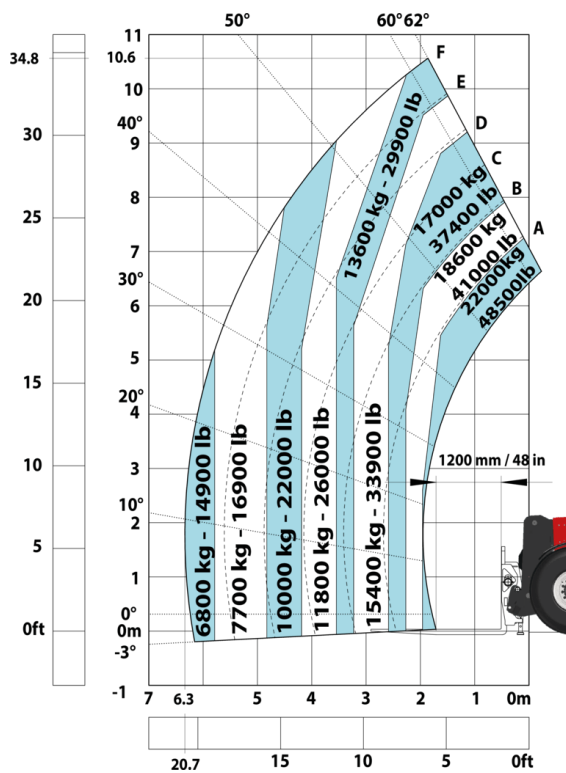


# MHT 11250 Mining ST5 - Traglasttabellen

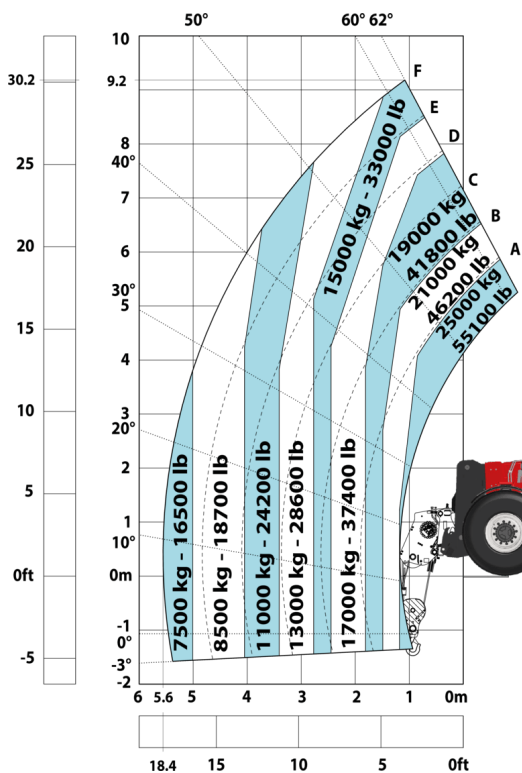
## Maschine auf Rädern mit Gabelzinken LC 900 mm



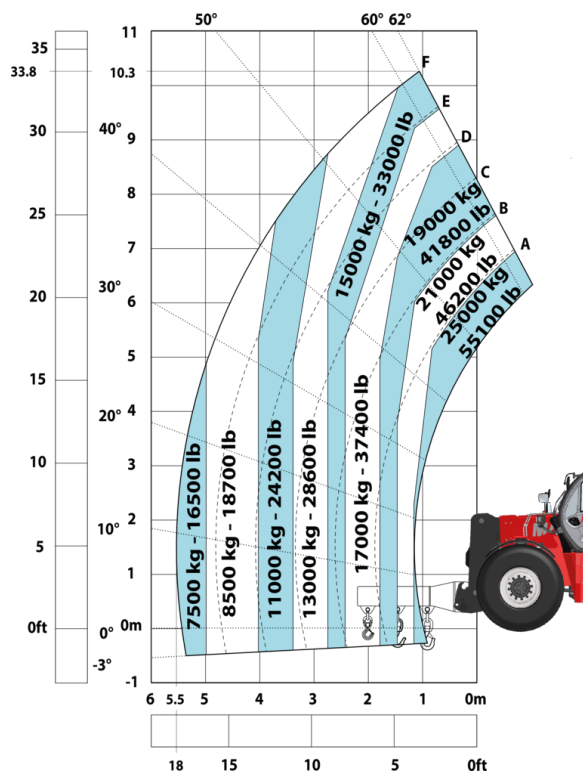
## Maschine auf Rädern mit Gabelzinken LC 1200 mm



## Maschine auf Reifen mit Winde 25000 kg (Metric)



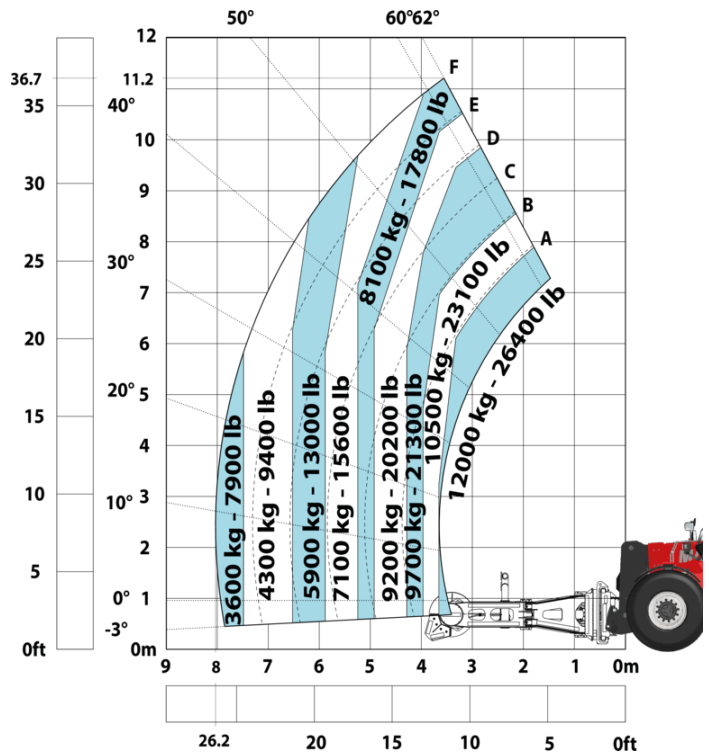
## Radmaschine mit 3-Haken-Ausleger 25000 kg (Metric)



### Reifenmaschine mit Minenkorb (Metric)



### Maschine auf Reifen mit Reifengreifer TH 63 (Metrisch)



### Reifenmaschine mit Greifer CH 10 (Metric)



# Mining Specifications

	MHT 11250 Mining ST5
<b>Andere Optionen</b>	
Verriegelbare Batterie- und Anlasser-Isolatoren + Starthilfebuchse	S
Werkzeugkasten aus Edelstahl	S
<b>Beleuchtung</b>	
Bremslichter an bei angezogener Feststellbremse	S
Flache LED-Drehleuchte	S
LED-Arbeitsscheinwerfer - an Auslegerspitze (Teleskopteil)	S
LED-Arbeitsscheinwerfer an der Kabine (4 Stück: 2 vorne + 2 hinten)	S
LED-Blinkleuchten an der Kabine (Positionsleuchten)	S
LED-Fahrtrichtungsanzeiger	S
<b>Hubfunktion</b>	
Kamera im Teleskopauslegerkopf mit Bildschirm in der Kabine	0
Vorrichtung für Arbeitsbühne mit Fernbedienung	S
Vorrichtung für Klammer (Bedienung aus der Kabine)	S
<b>Motorisierung/Leistung</b>	
Hydraulikschlauch-Manschetten-Schutz gegen Bersten	S
Kühler-Sicherheitsverschluss	S
Metall-Zyklon-Vorfilter	S
<b>Operator-Station</b>	
Dach- und Windschutzscheibenschutz	S
Erster Kabinenstufe bei 400 mm	S
<b>Pneumatik</b>	
Stahlkotflügel	0
<b>Sekundäre Funktionen</b>	
Automatisches Schmierstoffsystem (AGS) – Fahrgestell + Ausleger	0
Schnelles Dieselbefüllsystem	0
<b>Sicherheit</b>	
360° Sicht-Sicherheitsystem	S
Bergbauschutzgitter: rechte, linke und hintere Fenster	0
Brandschutzkit für den Motorraum	0
Elektromagnetisches Bremssystem TELMA	0
Halterungen für Feuerlöscher (3 Stück)	S
Heckstoßstange	0
High visibility reflective strips	S
Indikatoren für lose Radmuttern	S
Luftansaug-Absperrventil	0
Löschanlage	0
Markierung – Warn- und Gefahrenaufkleber	S
Not-Aus: 1 im Fahrerhaus, 2 außen	S
Notfalllenkung	S
Radkeile	S
SAHR-Negativbremsen an Vorder- und Hinterachsen	S
Stahlschutzbügel für alle Arbeits- und Straßenleuchten	S
Stoßstange rechts	0
System mit Anbaugeräteerkennung (E-reco)	S
Zurücksetzbare Sicherungen - MHTs	S
Zylinderverriegelung des Auslegers	S
„Guardian Angel“-System	S

# Ausstattung

## Standard

360° Sicht-Sicherheitssystem  
 Bremslichter an bei angezogener Feststellbremse  
 Dach- und Windschutzscheibenschutz  
 Erster Kabinenstufe bei 400 mm  
 Flache LED-Drehleuchte  
 Halterungen für Feuerlöscher (3 Stück)  
 High visibility reflective strips  
 Hydraulikschlauch-Manschetten-Schutz gegen Bersten  
 Indikatoren für lose Radmutter  
 Kühler-Sicherheitsverschluss  
 LED-Arbeitsscheinwerfer - an Auslegerspitze (Teleskopteil)  
 LED-Arbeitsscheinwerfer an der Kabine (4 Stück: 2 vorne + 2 hinten)  
 LED-Blinkleuchten an der Kabine (Positionsleuchten)  
 LED-Fahrtrichtungsanzeiger  
 Markierung – Warn- und Gefahrenaufkleber  
 Metall-Zyklon-Vorfilter  
 Not-Aus: 1 im Fahrerhaus, 2 außen  
 Notfalllenkung  
 Radkeile  
 SAHR-Negativbremsen an Vorder- und Hinterachsen  
 Stahlschutzbügel für alle Arbeits- und Straßenleuchten  
 System mit Anbaugeräteerkennung (E-reco)  
 Verriegelbare Batterie- und Anlasser-Isolatoren + Starthilfebuchse  
 Vorrüstung für Arbeitsbühne mit Fernbedienung  
 Vorrüstung für Klammer (Bedienung aus der Kabine)  
 Werkzeugkasten aus Edelstahl  
 Zurücksetzbare Sicherungen - MHTs  
 Zylinderverriegelung des Auslegers  
 „Guardian Angel“-System

## Optional

Automatisches Schmierstoffsystem (AGS) – Fahrgestell + Ausleger  
 Bergbauschutzgitter: rechte, linke und hintere Fenster  
 Brandschutzkit für den Motorraum  
 Elektromagnetisches Bremssystem TELMA  
 Heckstoßstange  
 Kamera im Teleskopauslegerkopf mit Bildschirm in der Kabine  
 Luftansaug-Absperrventil  
 Löschanlage  
 Schnelles Dieselfüllsystem  
 Stahlkotflügel  
 Stoßstange rechts

**Hauptsitz**

B.P. 249 - 430 rue de l'Aubinière  
44150 Ancenis Cedex - France

Tel: +33 (0)2 40 09 10 11 - Fax: +33 (0)2 40 09 10 97

[www.manitou.com](http://www.manitou.com)



Diese Publikation enthält eine Beschreibung der Konfigurationsvarianten und Optionen für Manitou-Produkte, die je nach Ausstattung unterschiedlich sein können. Die in dieser Broschüre vorgestellten Ausstattungen können Teil einer Serie, als Option erhältlich oder je nach Ausführung nicht verfügbar sein. Manitou behält sich das Recht vor, die beschriebenen und dargestellten Spezifikationen jederzeit und ohne Vorankündigung zu ändern. Die angegebenen Spezifikationen sind für den Hersteller nicht bindend. Für weitere Einzelheiten wenden Sie sich bitte an Ihren Manitou-Händler. Es handelt sich nicht um ein vertraglich bindendes Dokument. Die Darstellung der Produkte ist vertraglich nicht bindend. Die Liste der Spezifikationen ist nicht vollständig. Die Logos sowie die visuelle Identität des Unternehmens sind Eigentum von Manitou und dürfen nicht ohne Genehmigung verwendet werden. Alle Rechte vorbehalten. Die in dieser Broschüre enthaltenen Fotos und Diagramme werden nur zu Anschauungs- und Informationszwecken zur Verfügung gestellt.

MANITOU BF SA - Gesellschaft mit beschränkter Haftung mit Verwaltungsrat - Aktienkapital: 39 668 399 Euro - 857 802 508 RCS Nantes