

技術シート:

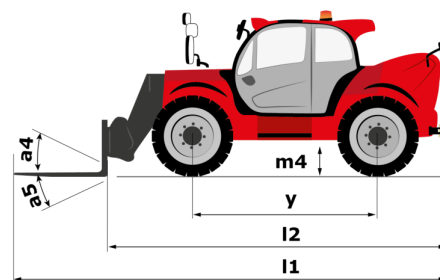
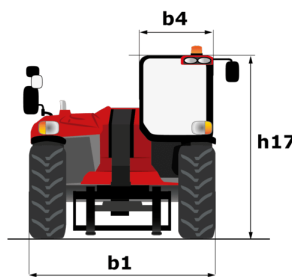
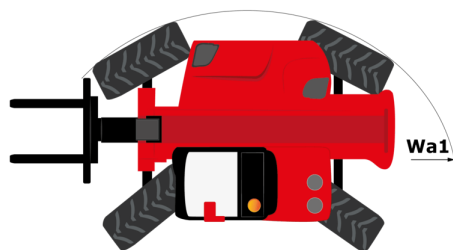
MHT 11250 MINING ST5



 **MANITOU**
HANDLING YOUR WORLD

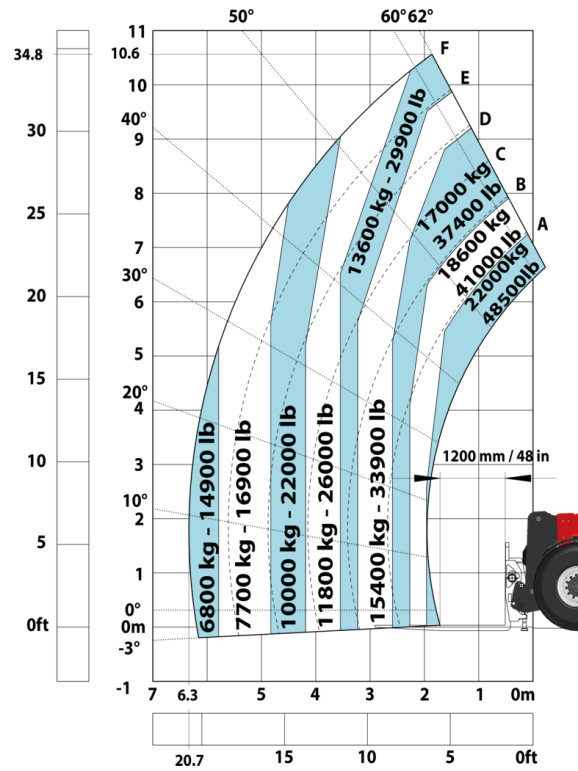
キャビンティー		メートル単位
定格荷重		24999 kg
積荷重心	c	900 mm
最大地上揚程		10.60 m
最大作業半径		6 m
仕様		
全長	l1	8.92 m
車輛総重量 (フォーク仕様)		31610 kg
最低地上高	m4	0.47 m
ホイールベース	y	4.10 m
車体長さ (フォーク前面まで)	l2	7.12 m
全幅	b1	2.84 m
全高	h17	3.03 m
キャブ幅	b4	0.95 m
フォークの角度	a4	12 °
フォークの角度 (下)	a5	105 °
最小回転半径 (タイヤ中心部)	Wa1	5.50 m
フォーク長 / フォーク幅 / フォーク厚	l / e / s	1800 mm x 220 mm / 100 mm
フレームレベリングコレクター	a9	10 °
ホイール		
標準タイヤ		18.00 R25
前輪数 / 後輪数		2 / 2
駆動輪 (前) / 駆動輪 (後)		2 / 2
ステアリングモード		2輪操舵, 4輪操舵, クラブモード
エンジン		
メーカー		Yanmar
エンジン排出ガス規制		Stage V / Tier 4
エンジンモデル		4TN107TF-6SMU2
シリンダー / 排気量		4 - 4567 cm³
定格出力 / 定格出力		211 Hp / 155 kW
最大トルク / 回転数		805 Nm@1500 rpm
エンジンクーリングシステム		水
バッテリー数		2
バッテリー容量		12 V
トランスミッション		
変速装置		ハイドロマチック
変速段数 (前方) / 変速段数 (後方)		2 / 2
最大走行速度		25 km/h
駐車ブレーキ		自動ネガティブ パーキングブレーキ
制動ブレーキ		前後アクスルの油膜式マルチディスクブレーキ
登反能力・負荷時 / 無負荷時		57.70 % / 31.50 %
油圧		
油圧ポンプタイプ		ロードセンシング・ポンプ
油圧システム - 油圧		275 l/min - 350 bar
タンク容量		
エンジンオイル容量		13 l
作動油容量		290 l
燃料タンク容量		315 l
その他		
安全性装備		ROPS (転倒時運転者保護構造)・FOPS (落下物保護構造) キャブ (レベル2)
操作		JSM ジョイスティック

MHT 11250 Mining ST5 - 寸法図



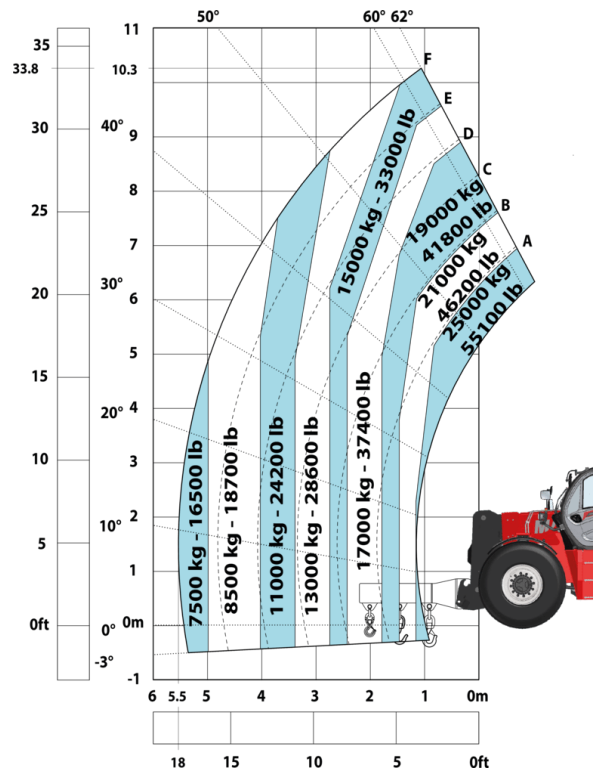
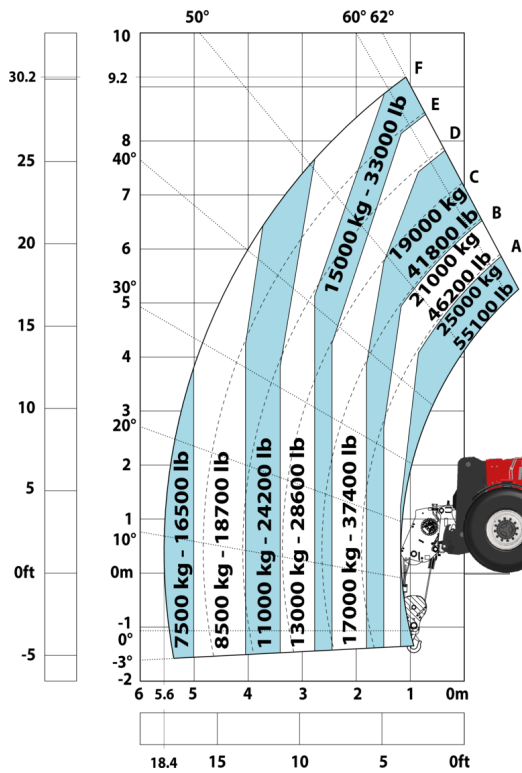
MHT 11250 Mining ST5 - 作業範囲図

スタビライザ未使用時 LC900mmフォーク - メートル
スタビライザ未使用時 LC1200mmフォーク - メートル法



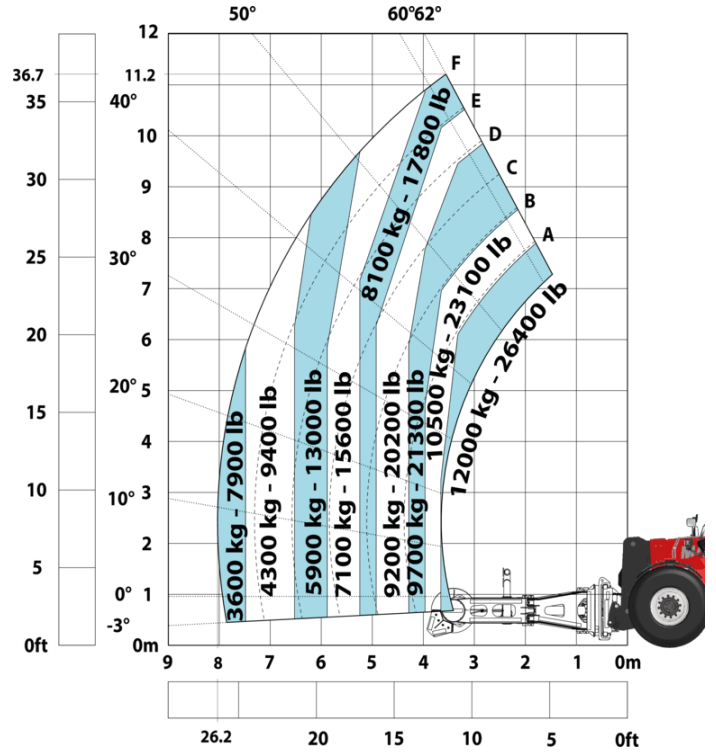
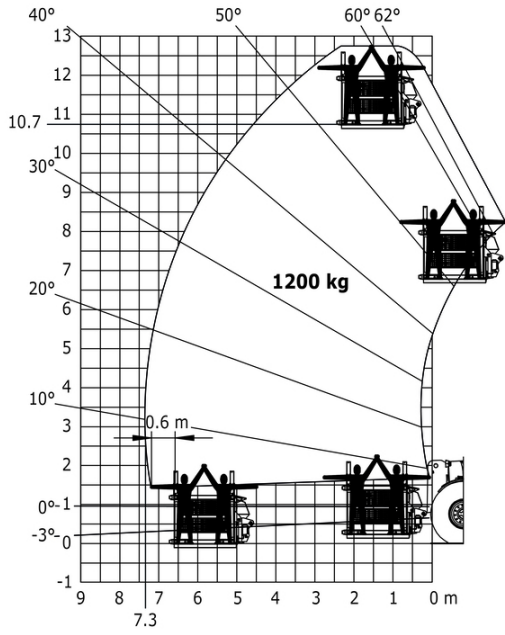
スタビライザ未使用時 25000kg ウインチ - メートル法

スタビライザ未使用時 25000kg 3 フックジブ - メートル法



スタビライザー未使用時 マイニングプラットフォーム - メートル法

スタビライザー未使用時 タイヤハンドラー TH 63 - メートル法



スタビライザー未使用時 シリンダーハンドラー CH 10 - メートル法



Mining Specifications

	MHT 11250 Mining ST5
その他オプション	
Battery + Starter Isolators + Jump Start Receptacle	S
Stainless steel tool box	S
モーター化 / パワー	
Hydraulic hose sleeve burst protection	S
Radiator safety cap	S
安全	
"Guardian Angel" System Level 1	S
360° visibility safety system	S
Boom cylinder lock	S
Electromagnetic braking system TELMA	0
Emergency steering	S
Emergency stop: 1 in cab, 2 on external	S
Extinguisher brackets (x3)	S
Fire suppression system	0
Fuse board protection - MHTs	S
High visibility reflective strips	S
Loose wheel nut indicators	S
Marking - Warning & Danger decals	S
Mining protection grids: right, left and back windows	0
Negative brakes on front & rear axles	S
Steel Protection Guards on all working and road lights	S
System with attachments recognition (E-reco)	S
Wheel chocks	S
昇降機能	
Camera in boom head with screen in cab	0
Clamp predisposition (controls from cabin)	S
Working platform predisposition with remote control	S
照明	
Brake Lights ON When Park Brake ON	S
Flat Led Rotating Beacon	S
LED Flashing Lights On Cabin (Marker Lights)	S
LED traming lights	S
LED work lights on the boom (x2)	S
LED working lights on cab (x4 : 2 front + 2 rear)	S
運転席	
Cabin first step at 400 mm	S
Roof and Windshield Guard	S
2次機能	
Automatic Greasing System	0

装置

標準

"Guardian Angel" System Level 1
360° visibility safety system
Battery + Starter Isolators + Jump Start Receptacle
Boom cylinder lock
Brake Lights ON When Park Brake ON
Cabin first step at 400 mm
Clamp predisposition (controls from cabin)
Emergency steering
Emergency stop: 1 in cab, 2 on external
Extinguisher brackets (x3)
Flat Led Rotating Beacon
Fuse board protection - MHT's
High visibility reflective strips
Hydraulic hose sleeve burst protection
LED Flashing Lights On Cabin (Marker Lights)
LED tramping lights
LED work lights on the boom (x2)
LED working lights on cab (x4 : 2 front + 2 rear)
Loose wheel nut indicators
Marking - Warning & Danger decals
Negative brakes on front & rear axles
Radiator safety cap
Roof and Windshield Guard
Stainless steel tool box
Steel Protection Guards on all working and road lights
System with attachments recognition (E-reco)
Wheel chocks
Working platform predisposition with remote control

オプション

Automatic Greasing System
Camera in boom head with screen in cab
Electromagnetic braking system TELMA
Fire suppression system
Mining protection grids: right, left and back windows



本社ビル

B.P. 249 - 430 rue de l'Aubinière (オービニエール通り)

44150 Ancenis Cedex - France

電話: +33 (0)2 40 09 10 11 - ファックス: +33 (0)2 40 09 10 97

www.manitou.com



本書では、マニトウ製品の構成バージョンやオプションについて説明していますが、機器によって異なる場合があります。このパンフレットで紹介されている機器は、バージョンによってシリーズの一部であったり、オプションであったり、あるいは利用できない場合があります。Manitouは、いつでも予告なしに、記載・表現されている仕様を変更する権利を有します。提供された仕様はメーカーを拘束するものではありません。詳細につきましては、マニトウの代理店にお問い合わせください。本資料は、契約上の拘束力を有するものではありません。製品の提示は、契約上の拘束力はありません。仕様のリストは無尽蔵です。ロゴおよび会社のビジュアル・アイデンティティはManitouが所有しており、許可なく使用することはできません。すべての権利はマニトウに帰属します。このパンフレットに掲載されている写真や図は、相談や情報提供を目的としています。

MANITOU BF SA - 取締役会を有する有限会社 - 株式資本。39 668 399 ユーロ - 857 802 508 RCS Nantes