

Technische fiche :

MHT 11250 MINING ST5



 **MANITOU**
HANDLING YOUR WORLD

| Hoedanigheid | | Metrisch |
|---|-----------|--|
| Max. capaciteit | Q | 24999 kg |
| Lastzwaartepunt | c | 900 mm |
| Max. hijshoogte | | 10.60 m |
| Max. bereik | | 6 m |
| Gewicht en afmetingen | | |
| Totale lengte | l1 | 8.92 m |
| Onbelast gewicht (met vorken) | | 31610 kg |
| Bodemvrijheid machine | m4 | 0.47 m |
| Wielbasis (y) | y | 4.10 m |
| Lengte tot voorzijde van de vorken | l2 | 7.12 m |
| Totale breedte | b1 | 2.84 m |
| Totale hoogte | h17 | 3.03 m |
| Totale breedte cabine | b4 | 0.95 m |
| Graafhoek | a4 | 12 ° |
| Storhoek | a5 | 105 ° |
| Draaistraal (buitenkant wielen) | Wa1 | 5.50 m |
| Lengte vorken / Breedte vorken / Vorkgedeelte | l / e / s | 1800 mm x 220 mm x 100 mm |
| Framevlakstellingscorrector | a9 | 10 ° |
| Banden | | |
| Modellen banden | | 18.00 R25 |
| Aantal voorwielen / achterwielen | | 2 / 2 |
| Aandrijfwielen (voor / achter) | | 2 / 2 |
| Stuurstand | | 2 wheel steer, 4 wheel steer, Crab mode |
| Motor | | |
| Merk | | Yanmar |
| Motomom | | Stage V, Tier 4 |
| Motormodel | | 4TN107TF-6SMU2 |
| Aantal cilinders / Capaciteit van cilinders | | 4 - 4567 cm³ |
| Motorvermogen (pk / kW) | | 211 Hp / 155 kW |
| Max. koppel / Motorkoppel | | 805 Nm@1500 rpm |
| Motorkoelingsysteem | | Water |
| Aantal batterijen | | 2 |
| Batterij | | 12 V |
| Transmissie | | |
| Type | | Hydrostatisch |
| Aantal versnellingen (vooruit / achteruit) | | 2 / 2 |
| Max. rijsnelheid | | 25 km/h |
| Handrem | | Automatische negatieve parkeerrem |
| Bedrijfsrem | | Oil-immersed multi-discs braking on front & rear axles |
| Hellingvermogen - belast / onbelast | | 57.70 % / 31.50 % |
| Hydraulisch | | |
| Pomptype | | Lastafhankelijke pomp |
| Hydraulisch debiet - Hydraulische druk | | 275 l/min - 350 bar |
| Tankinhoud | | |
| Motorolie | | 13 l |
| Hydraulische olie | | 290 l |
| Brandstoftankinhoud | | 315 l |
| Diverse | | |
| Certificering cabine | | ROPS - FOPS level 2 cab |
| Commando's | | JSM |

MHT 11250 Mining ST5 - Tekening met afmetingen

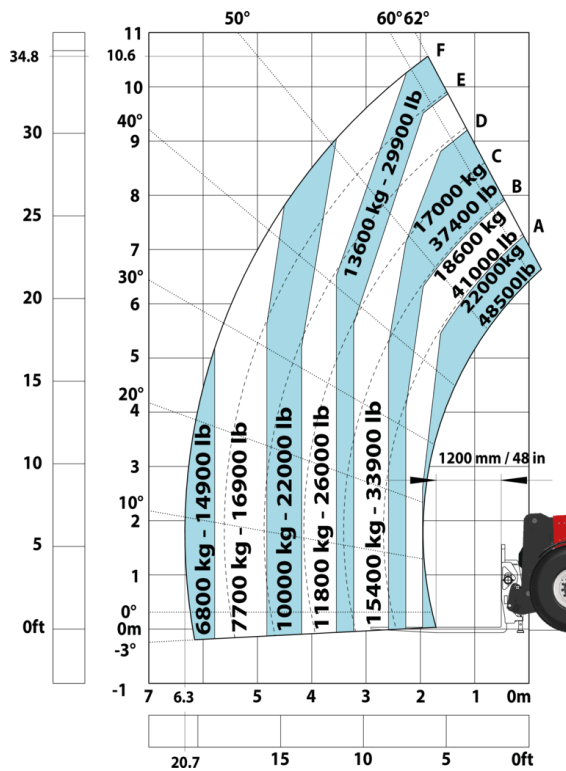


MHT 11250 Mining ST5 - Lastendiagram

Machine op banden met vorken LC 900 mm



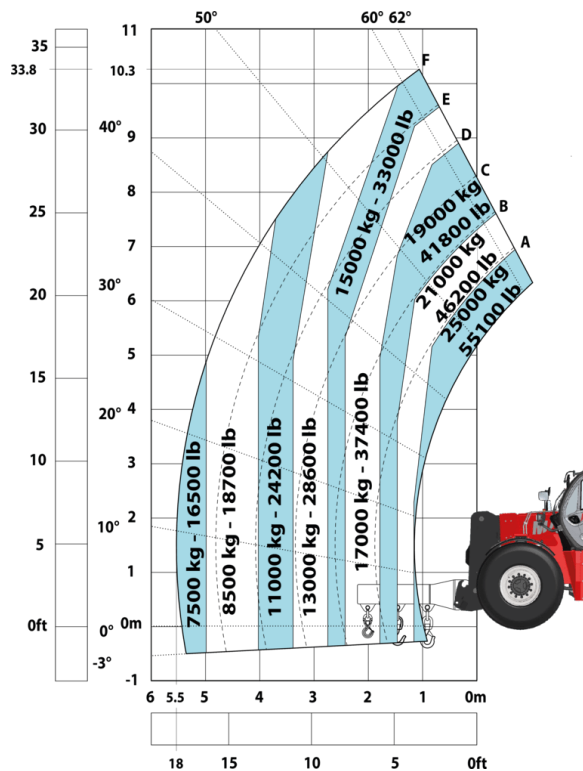
Machine op banden met vorken LC 1200 mm



Machine op banden met lier 25000 kg (metrisch)



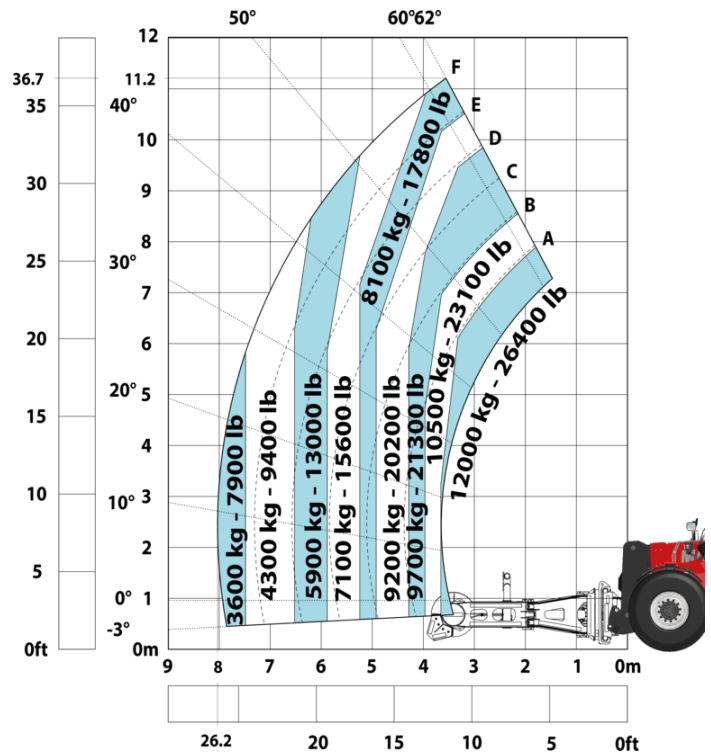
Machine op banden met 3-hook giek 25000 kg (Metrisch)



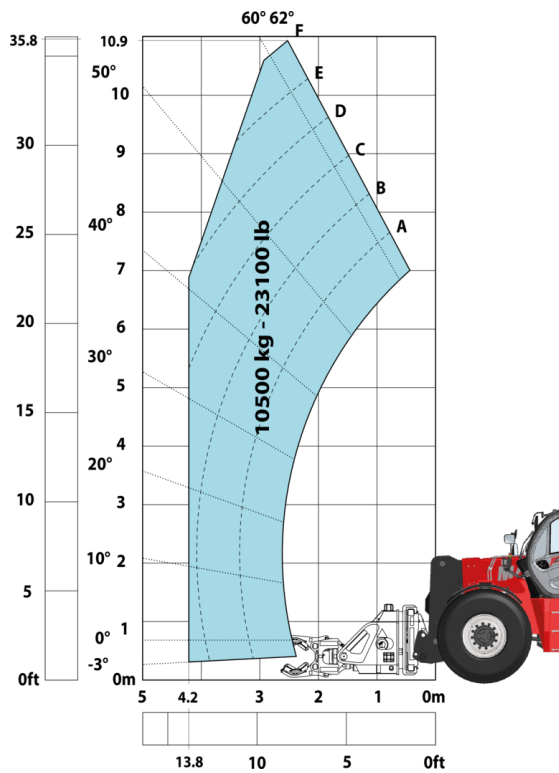
Machine op banden met ondergronds mijnbouwplatform (metrisch)



Machine op banden met bandenafnemer TH 63 (metrisch)



Machine op banden met cilinderhandler CH 10 (metrisch)



Mining Specifications

| | MHT 11250 Mining ST5 |
|--|----------------------|
| Lifting function | |
| Camera in giekkop met scherm in cabine | 0 |
| Voorbereiding werkplatform met afstandsbediening | S |
| Voorziening voor klem (bediening vanuit cabine) | S |
| Lighting | |
| LED Knipperlichten Op Cabine (Markeerlichten) | S |
| LED working lights on cab (x4 : 2 front + 2 rear) | S |
| LED-richtingaanwijzers | S |
| LED-werklichten - Op de armkop (Verreikerdeel) | S |
| Remlichten AAN Bij Ingeschakelde Parkeerrem | S |
| Vlakke LED-draailamp | S |
| Motorization/Power | |
| Bescherming tegen het barsten van hydrauliekslangomhulsels | S |
| Cyclonisch metalen voorfilter | S |
| Veiligheidsdop voor radiateur | S |
| Operator station | |
| Bescherming voor Dak en Voorruit | S |
| Eerste opstap cabine op 400 mm | S |
| Other options | |
| Roestwrijstalen gereedschapskist | S |
| Vergrendelbare accu- en startonderbrekers + startklemmen aansluiting | S |
| Pneumatics | |
| Stalen spatborden | 0 |
| Secondary functions | |
| Automatisch smeersysteem (AGS) - Chassis + giek | 0 |
| Snel vulsysteem voor diesel | 0 |
| Veiligheid | |
| 360° zichtveiligheidssysteem | S |
| Achterbumper | 0 |
| Beschermroosters voor mijnbouw: rechter, linker- en achterraut | 0 |
| Beugelhouders voor brandblussers (x3) | S |
| Brandbeveiligingskit voor motorcompartiment | 0 |
| Brandblussysteem | 0 |
| Bumper aan de rechterzijde | 0 |
| Elektromagnetisch remsysteem TELMA | 0 |
| High visibility reflective strips | S |
| Indicatoren voor losse wielmoeren | S |
| Luchtinlaat-afsluitklep | 0 |
| Markering - Waarschuwing & Gevaar stickers | S |
| Noodstop: 1 in cabine, 2 extern | S |
| Noodsturing | S |
| Resetbare zekeringen - MHT's | S |
| SAHR negatieve remmen op voor- en achterassen | S |
| Stalen beschermkappen voor alle werk- en rijverlichting | S |
| Systeem "Guardian Angel" | S |
| Systeem met herkenning van accessoires (E-reco) | S |
| Vergrendeling van de giekcilinder | S |
| Wielblokken | S |

Uitrusting

Standaard

360° zichtveiligheidssysteem
 Bescherming tegen het barsten van hydrauliekslangomhulsels
 Bescherming voor Dak en Voorruit
 Beugelhouders voor brandblussers (x3)
 Cyclonisch metalen voorfilter
 Eerste opstap cabine op 400 mm
 High visibility reflective strips
 Indicatoren voor losse wielmoeren
 LED Knipperlichten Op Cabine (Markeerlichten)
 LED working lights on cab (x4 : 2 front + 2 rear)
 LED-richtingaanwijzers
 LED-werklichten - Op de armkop (Verreikerdeel)
 Markering - Waarschuwing & Gevaar stickers
 Noodstop: 1 in cabine, 2 extern
 Noodsturing
 Remlichten AAN Bij Ingeschakelde Parkeerrem
 Resetbare zekeringen - MHT's
 Roestwrijstalen gereedschapskist
 SAHR negatieve remmen op voor- en achterassen
 Stalen beschermkappen voor alle werk- en rijverichting
 Systeem "Guardian Angel"
 Systeem met herkenning van accessoires (E-reco)
 Veiligheidsdop voor radiator
 Vergrendelbare accu- en startonderbrekers + startklemmen aansluiting
 Vergrendeling van de giekcilinder
 Vlakke LED-draailamp
 Voorbereiding werkplatform met afstandsbediening
 Voorziening voor klem (bediening vanuit cabine)
 Wielblokken

Optioneel

Achterbumper
 Automatisch smeersysteem (AGS) - Chassis + giek
 Beschermroosters voor mijnbouw: rechter, linker- en achterruit
 Brandbeveiligingskit voor motorcompartment
 Brandblussysteem
 Bumper aan de rechterzijde
 Camera in giekkop met scherm in cabine
 Elektromagnetisch remsysteem TELMA
 Luchtinlaat-afsluitklep
 Snel vulsysteem voor diesel
 Stalen spatborden



MANITOU **HANDLING YOUR WORLD**

Hoofdkantoor

B.P. 249 - 430 rue de l'Aubinière
44150 Ancenis Cedex - Frankrijk

Tel.: 00 33 (0)2 40 09 10 11 - Fax: 00 33 (0)2 40 09 10 97

www.manitou.com



Deze brochure beschrijft versies en configuratie-opties voor Manitou-producten die met verschillende apparatuur kunnen worden uitgerust. De uitrusting die in deze brochure wordt beschreven, kan standaard, optioneel of niet leverbaar zijn, afhankelijk van de uitvoering. Manitou behoudt zich het recht voor om de weergegeven en beschreven specificaties op elk moment en zonder kennisgeving vooraf te wijzigen. De fabrikant is niet aansprakelijk voor de gegeven specificaties. Neem voor meer informatie contact op met uw Manitou-dealer. Niet-contractueel document. De productbeschrijvingen kunnen afwijken van de werkelijke producten. De lijst met specificaties is niet allesomvattend. De logo's en visuele identiteit van het bedrijf zijn eigendom van Manitou en mogen niet zonder toestemming worden gebruikt. Alle rechten voorbehouden. De foto's en diagrammen in deze brochure zijn uitsluitend bedoeld voor raadpleging en informatie.

MANITOU BF SA - Naamloze vennootschap met raad van bestuur - Aandeelkapitaal: 39.668.399 euro - 857 802 508 RCS Nantes