

Karta danych technicznych :

# **MHT 11250 MINING ST5**

---



 **MANITOU**  
HANDLING YOUR WORLD

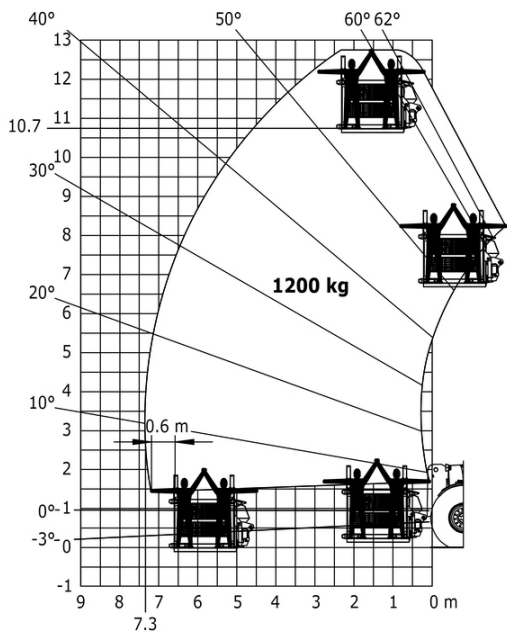
Pojemność		Metyczny
Udźwig max.	Q	24999 kg
Środek ciężkości ładunku	c	900 mm
Max. wysokość podnoszenia		10.60 m
Wysięg max.		6 m
Waga i wymiary		
Długość całkowita	l1	8.92 m
Masa bez ładunku (z widłami) z kabiną		31610 kg
Prześwit	m4	0.47 m
Rozstaw osi	y	4.10 m
Długość do czoła widel	l2	7.12 m
Szerokość całkowita	b1	2.84 m
Wysokość całkowita	h17	3.03 m
Szerokość całkowita kabiny	b4	0.95 m
Kąt nabierania	a4	12 °
Kąt wysypu	a5	105 °
Zewnętrzny promień skrętu (po krawędziach opon)	Wa1	5.50 m
Długość widel / Szerokość widel / Przekrój widel	l / e / s	1800 mm x 220 mm x 100 mm
Korektor poziomowania ramy	a9	10 °
Koła		
Ogumienie standardowe		18.00 R25
Liczba kół przednich / tylnych		2 / 2
Koła napędzane (przód / tył)		2 / 2
Tryb sterowania		2 koła skrętne, 4 koła skrętne, Tryb "kraba"
Silnik		
Producent silnika		Yanmar
Norma emisji spalin		Stage V, Tier 4
Model silnika		4TN107TF-6SMU2
Liczba silowników / Parametry silowników		4 - 4567 cm³
Moc silnika (KM / kW)		211 Hp / 155 kW
Max. moment obrotowy / Obroty silnika		805 Nm@1500 rpm
Układ chłodzenia silnika		Woda
Liczba akumulatorów		2
Akumulator		12 V
Transmisja		
Typ przekładni		Hydrostatyczny
Liczba biegów (do przodu / tyłu)		2 / 2
Prędkość maksymalna		25 km/h
Hamulec postojowy		Automatyczny hamulec postojowy (negatywny)
Hamulec serisowy		Tarcze hamulcowe w kąpielii olejowej na osi przedniej i tylnej
Zdolność pokonywania wzniesień - z obciążeniem / bez obciążenia		57.70 % / 31.50 %
hydrauliczny		
Typ pompy hydraulicznej		Pompa wielotłoczkowa o zmiennym wydatku (LSU)
Przepływ - Ciśnienie hydrauliczne		275 l/min - 350 bar
Pojemność zbiornika		
Olej silnikowy		13 l
Olej hydrauliczny		290 l
Pojemność zbiornika paliwa		315 l
Pozostałe		
Certyfikacja kabiny		ROPS - FOPS level 2 cab
Rodzaj sterowania		JSM

## MHT 11250 Mining ST5 - Rysunek wymiarowy

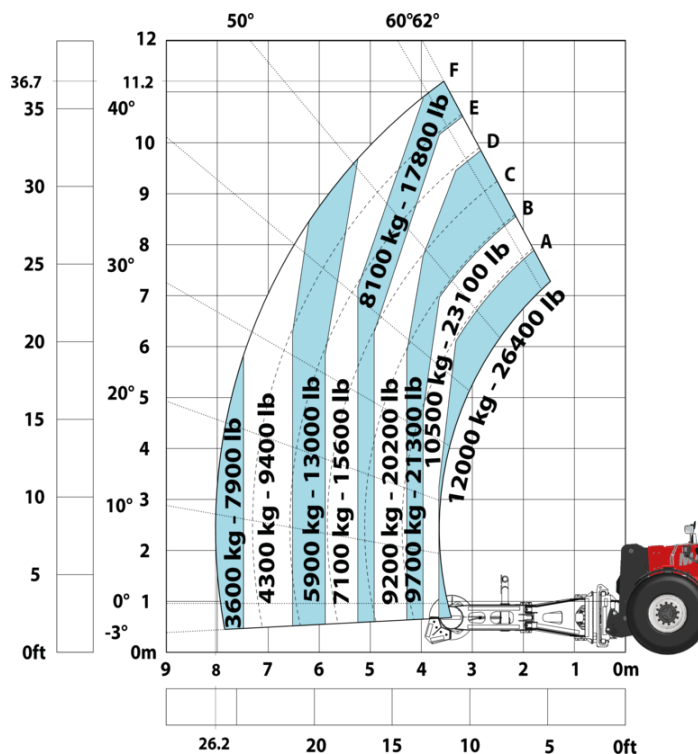




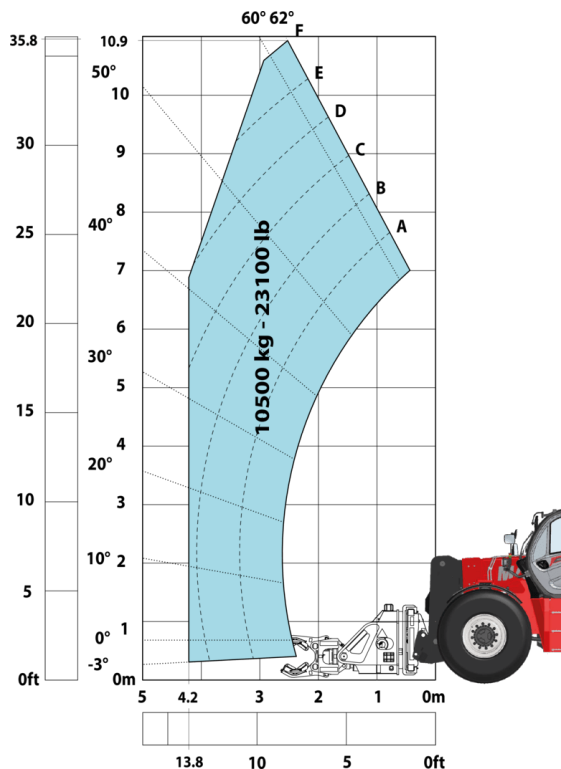
Maszyna na oponach z podziemną platformą górniczą (metryczna)



Maszyna na oponach z ładowarką do opon TH 63 (metryczna)



Maszyna na oponach z uchwytem cylindra CH 10 (metryczny)



# Mining Specifications

	MHT 11250 Mining ST5
<b>Bezpieczeństwo</b>	
Awaryjne sterowanie	S
Bezpieczniki resetowalne - MHT	S
Blokada siłownika wysięgnika	S
Hamulce negatywne SAHR na osi przedniej i tylnej	S
High visibility reflective strips	S
Indykatory luzu nakrętek kół	S
Kliny pod koła	S
Oslony stalowe na wszystkie światła robocze i drogowe	S
Oznakowanie – Naklejki ostrzegawcze i niebezpieczeństwa	S
Przycisk awaryjnego zatrzymania: 1 w kabinie, 2 na zewnątrz	S
Siatki ochronne do prac górniczych: okna prawe, lewe i tylne	0
System bezpieczeństwa z widocznością 360°	S
System gaszenia pożaru	0
System hamowania elektromagnetycznego TELMA	0
System z rozpoznawaniem osprzętu (E-reco)	S
System „Guardian Angel”	S
Tyłny zderzak	0
Uchwyty na gaśnice (x3)	S
Zawór odcinający dopływ powietrza	0
Zderzak prawostronny	0
Zestaw przeciwpożarowy do przedziału silnika	0
<b>Funkcja podnosząca</b>	
Kamera w głowicy wysięgnika z ekranem w kabinie	0
Predyspozycja do chwytaka (sterowanie z kabiny)	S
Predyspozycja platformy roboczej z pilotem zdalnego sterowania	S
<b>Funkcje podrzędne</b>	
Automatyczny system smarowania (AGS) – podwozie + wysięgnik	0
Szybki system napełniania olejem napędowym	0
<b>Inne opcje</b>	
Izolatory akumulatora i rozrusznika z możliwością blokady + gniazdo do rozruchu awaryjnego	S
Skrzynka narzędziowa ze stali nierdzewnej	S
<b>Napęd/Moc</b>	
Korek bezpieczeństwa chłodnicy	S
Metalowy cyklonowy prefiltrowanie	S
Ochrona przed pęknięciem osłony przewodu hydraulicznego	S
<b>Oświetlenie</b>	
Diodowe światła robocze - Na końcu wysięgnika (Część teleskopowa)	S
Kierunkowe światła LED	S
LED working lights on cab (x4 : 2 front + 2 rear)	S
Płaski obracający się sygnalizator LED	S
Światła hamowania włączone przy zaciągniętym hamulcu postojowym	S
Światła sygnalizacyjne LED na kabinie (światła pozycyjne)	S
<b>Stanowisko operatora</b>	
Oslona dachu i przedniej szyby	S
Pierwszy stopień kabiny na wysokości 400 mm	S
<b>System pneumatyczny</b>	
Oslony przeciwbłotne ze stali	0

# Wyposażenie

## Standard

Awaryjne sterowanie
Bezpieczniki resetowalne - MHT
Blokada siłownika wysięgnika
Diodowe światła robocze - Na końcu wysięgnika (Część teleskopowa)
Hamulce negatywne SAHR na osi przedniej i tylnej
High visibility reflective strips
Indykatory luzu nakrętek kół
Izolatory akumulatora i rozrusznika z możliwością blokady + gniazdo do rozruchu awaryjnego
Kierunkowe światła LED
Kliny pod koła
Korek bezpieczeństwa chłodnicy
LED working lights on cab (x4 : 2 front + 2 rear)
Metalowy cyklonowy prefiltrowanie
Ochrona przed pęknięciem osłony przewodu hydraulicznego
Osłona dachu i przedniej szyby
Osłony stalowe na wszystkie światła robocze i drogowe
Oznakowanie - Naklejki ostrzegawcze i niebezpieczeństwa
Pierwszy stopień kabiny na wysokości 400 mm
Predyspozycja do chwytaka (sterowanie z kabiny)
Predyspozycja platformy roboczej z pilotem zdalnego sterowania
Przycisk awaryjnego zatrzymania: 1 w kabinie, 2 na zewnątrz
Płaski obracający się sygnalizator LED
Skrzynka narzędziowa ze stali nierdzewnej
System bezpieczeństwa z widocznością 360°
System z rozpoznawaniem osprzętu (E-reco)
System „Guardian Angel”
Uchwyty na gaśnice (x3)
Światła hamowania włączone przy zaciągniętym hamulcu postojowym
Światła sygnalizacyjne LED na kabinie (światła pozycyjne)

## Opcjonalny

Automatyczny system smarowania (AGS) - podwozie + wysięgnik
Kamera w głowicy wysięgnika z ekranem w kabinie
Osłony przeciwbłotne ze stali
Siatki ochronne do prac górniczych: okna prawe, lewe i tylne
System gaszenia pożaru
System hamowania elektromagnetycznego TELMA
Szybki system napełniania olejem napędowym
Tyłny zderzak
Zawór odcinający dopływ powietrza
Zderzak prawostronny
Zestaw przeciwpożarowy do przedziału silnika



# **MANITOU** **HANDLING YOUR WORLD**

## Siedziba główna

B.P. 249 - 430 rue de l'Aubinière  
44150 Ancenis Cedex - France

Tel: +33 (0)2 40 09 10 11 - Fax: +33 (0)2 40 09 10 97

[www.manitou.com](http://www.manitou.com)



Niniejsza publikacja opisuje wersje i możliwości konfiguracji produktów Manitou, które mogą różnić się wyposażeniem. Wyposażenie przedstawione w niniejszej broszurze może być standardowe, opcjonalne lub niedostępne w zależności od wersji. Manitou zastrzega sobie prawo do zmiany opisanych i przedstawionych specyfikacji w dowolnym momencie bez uprzedzenia. Przedstawione specyfikacje nie są wiążące dla producenta. Aby uzyskać więcej szczegółów, należy skontaktować się z dealerm Manitou. Dokument niebędący umową. Prezentacja i wizualizacje produktów nie są umowne. Loga i identyfikacja wizualna firmy są własnością Manitou i nie mogą być wykorzystywane bez zgody. Wszelkie prawa zastrzeżone. Zdjęcia i schematy zawarte w niniejszej broszurze służą wyłącznie celom poglądowym.  
Manitou BF SA - Spółka akcyjna z Radą Dyrektorów - Kapitał zakładowy: 39 668 399 euro - 857 802 508 RCS Nantes