

Ficha técnica :

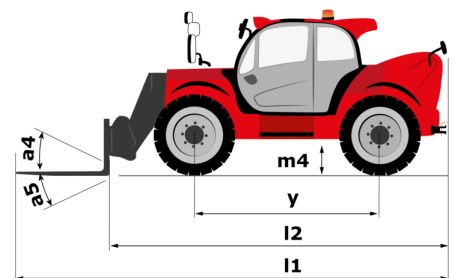
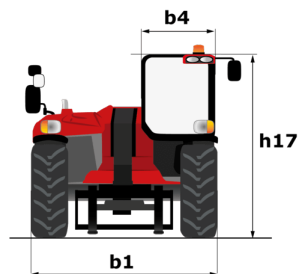
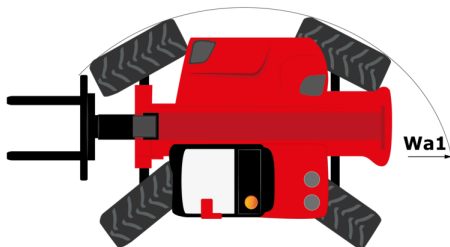
# MHT 11250 MINING ST5



 **MANITOU**  
HANDLING YOUR WORLD

Capacidade		Métrico
Capacidade máx.		24999 kg
Centro de gravidade da carga	c	900 mm
Altura de elevação máx.		10.60 m
Alcance máx.		6 m
Peso e dimensões		
Comprimento total	l1	8.92 m
Peso em vazio (com garfos)		31610 kg
Distância ao solo	m4	0.47 m
Distância entre eixos	y	4.10 m
Comprimento até à face dos garfos	l2	7.12 m
Largura total	b1	2.84 m
Altura total	h17	3.03 m
Largura total da cabina	b4	0.95 m
Ângulo de inclinação	a4	12 °
Ângulo de descarga	a5	105 °
Raio de viragem exterior (exterior rodas)	Wa1	5.50 m
Comprimento dos garfos / Largura dos garfos / Secção do garfo	l / e / s	1800 mm x 220 mm x 100 mm
Corretor de nível	a9	10 °
Pneus		
Pneus standard		18.00 R25
Número de rodas de dianteiras / traseiras		2 / 2
Rodas de tração (dianteira / traseira)		2 / 2
Modo de direção		Direção de 2 rodas, Direção de 4 rodas, Modo caranguejo
Motor		
Marca do motor		Yanmar
Norma do motor		Stage V / Tier 4
Modelo do motor		4TN107TF-6SMU2
Número de cilindros / Capacidade dos cilindros		4 - 4567 cm³
Potência nominal do motor / Potência		211 Hp / 155 kW
Binário máx. / Rotação do motor		805 Nm@1500 rpm
Sistema de refrigeração do motor		Água
Número de baterias		2
Bateria		12 V
Transmissão		
Tipo de transmissão		Hidrostático
Número de velocidades (para a frente / marcha-atrás)		2 / 2
Velocidade máxima de deslocação		25 km/h
Travão de estacionamento		Travão de mão automático negativo
Travão de serviço		Travões multidiscos imersos em óleo nos eixos dianteiro e traseiro
Rampa admissível - com carga / sem carga		57.70 % / 31.50 %
Hidráulico		
Tipo de bomba hidráulica		Bomba Load sensing
Débito hidráulico - Pressão hidráulica		275 l/min - 350 bar
Capacidade do tanque		
Óleo do motor		13 l
Capacidade do depósito de combustível		315 l
Diversos		
Homologação segurança da cabina		Cabina ROPS - FOPS nível 2
Comandos		JSM

## MHT 11250 Mining ST5 - Esquemas dimensionais

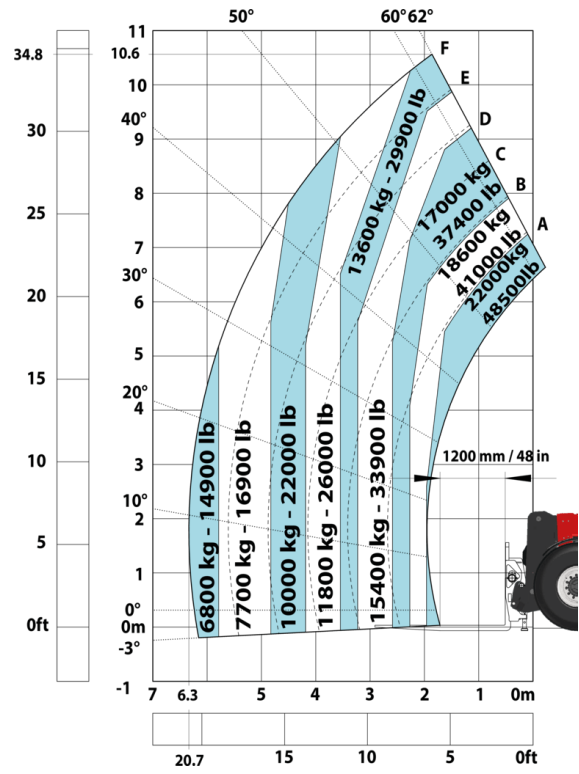


### MHT 11250 Mining ST5 - Diagramas de carga

Máquina sobre pneus com garfos LC 900 mm



Máquina sobre pneus com garfos LC 1200 mm



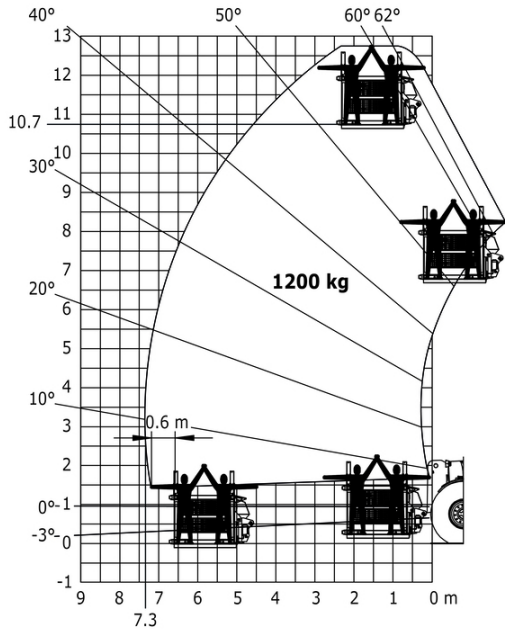
Machine on tires with winch 25000 kg (Metric)



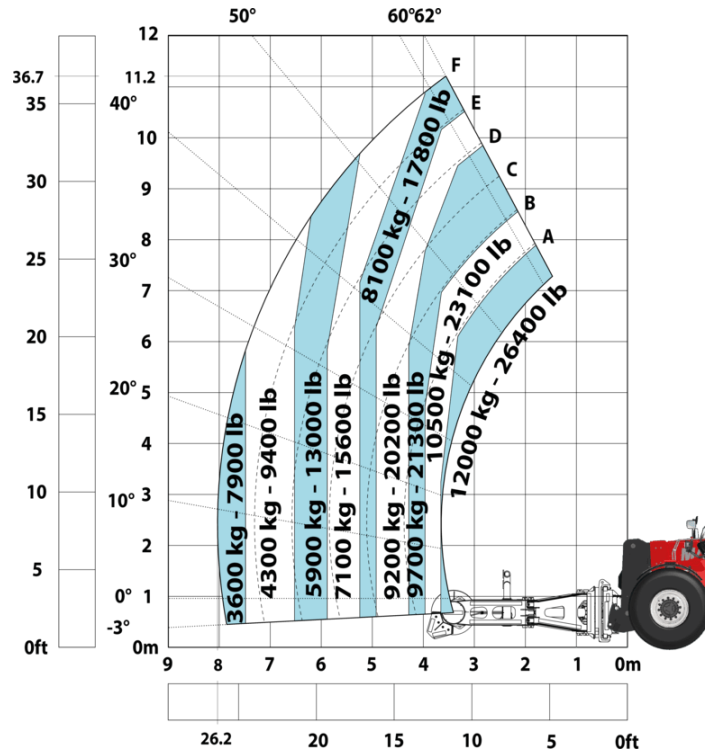
Machine on tires with 3-hook jib 25000 kg (Metric)



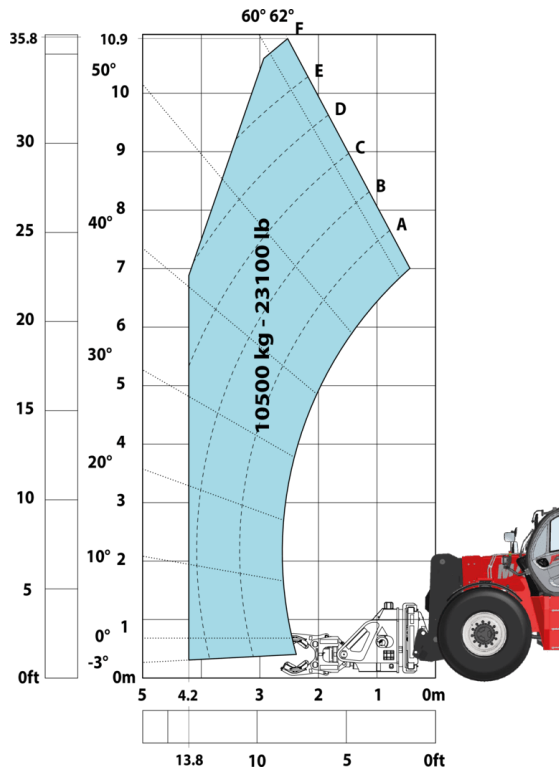
Máquina sobre pneus com cesta para minas subterrânea (Metric)



Machine on tires with tire handler TH 63 (Metric)



Machine on tires with cylinder handler CH 10 (Metric)



# Mining Specifications

	MHT 11250 Mining ST5
<b>Função de elevação</b>	
Câmara na ponta da lança com écran na cabina	0
Pré-instalação de pinça (comandos na cabina)	S
Pré-instalação de plataforma com controlo remoto	S
<b>Funções secundárias</b>	
Fast fuel filling system	0
Sistema de lubrificação automática (AGS)	0
<b>Iluminação</b>	
Brake Lights ON When Park Brake ON	S
LED Flashing Lights On Cabin (Marker Lights)	S
LED tramping lights	S
LED working lights on cab (x4 : 2 front + 2 rear)	S
Luz rotativa	S
Luzes de trabalho LED na lança (x2)	S
<b>Motorização/Potência</b>	
Hydraulic hose sleeve burst protection	S
Radiator safety cap	S
<b>Outras opções</b>	
Caixa de ferramentas em aço inoxidável	S
Isolador Bateria/starter + Jump Start ao ar livre com caixa à prova de intempéries	S
<b>Pneus</b>	
Steel mudguards	0
<b>Posto do operador</b>	
Cabin first step at 400 mm	S
Roof and Windshield Guard	S
<b>Segurança</b>	
"Guardian Angel" System Level 1	S
Boom cylinder lock	S
Direção de emergência	S
Emergency stop by safety valve	0
Emergency stop: 1 in cab, 2 on external	S
Engine compartment fire prevention kit	0
Fire suppression system	0
Fuse board protection - MHT's	S
Guardas de protecção de aço em todas as luzes de trabalho e estradas	S
High visibility reflective strips	S
Loose wheel nut indicators	S
Marcas - adesivos de advertência e de perigo	S
Mining protection grids: right, left and back windows	0
Negative brakes on front & rear axles	S
Porta extintor de incêndio (x3)	S
Rear bumper	0
Retardador eletromagnético TELMA	0
Right side bumper	0
Sistema de reconhecimento de acessórios (E-reco)	S
Sistema de visibilidade 360°	S
Wheel chocks	S

# Equipamentos

## Standard

"Guardian Angel" System Level 1  
Boom cylinder lock  
Brake Lights ON When Park Brake ON  
Cabin first step at 400 mm  
Caixa de ferramentas em aço inoxidável  
Direção de emergência  
Emergency stop: 1 in cab, 2 on external  
Fuse board protection - MHT's  
Guardas de proteção de aço em todas as luzes de trabalho e estradas  
High visibility reflective strips  
Hydraulic hose sleeve burst protection  
Isolador Bateria/starter + Jump Start ao ar livre com caixa à prova de intempéries  
LED Flashing Lights On Cabin (Marker Lights)  
LED tramming lights  
LED working lights on cab (x4 : 2 front + 2 rear)  
Loose wheel nut indicators  
Luz rotativa  
Luzes de trabalho LED na lança (x2)  
Marcas - adesivos de advertência e de perigo  
Negative brakes on front & rear axles  
Porta extintor de incêndio (x3)  
Pré-instalação de pinça (comandos na cabina)  
Pré-instalação de plataforma com controlo remoto  
Radiator safety cap  
Roof and Windshield Guard  
Sistema de reconhecimento de acessórios (E-reco)  
Sistema de visibilidade 360°  
Wheel chocks

## Opcional

Câmara na ponta da lança com écran na cabina  
Emergency stop by safety valve  
Engine compartment fire prevention kit  
Fast fuel filling system  
Fire suppression system  
Mining protection grids: right, left and back windows  
Rear bumper  
Retardador eletromagnético TELMA  
Right side bumper  
Sistema de lubrificação automática (AGS)  
Steel mudguards



# **MANITOU** **HANDLING YOUR WORLD**

## Sede Central

B.P. 249 - 430 rue de l'Aubinière  
44150 Ancenis Cedex - France

Tél. : 00 33 (0)2 40 09 10 11 - Fax : 00 33 (0)2 40 09 10 97

[www.manitou.com](http://www.manitou.com)



Esta publicação apresenta uma descrição das versões e possibilidades de configuração dos produtos Manitou que podem possuir equipamentos diferentes. Os equipamentos apresentados nesta brochura podem ser de série, opcionais ou não estarem disponíveis consoante as versões. A Manitou reserva-se o direito de modificar, em qualquer momento e sem pré-aviso, as especificações descritas e representadas. As especificações referidas não comprometem o fabricante. Para mais informações, contacte o seu concessionário Manitou. Documento não contratual. A apresentação e as imagens dos produtos não são contratuais. Os logótipos, assim como a identidade visual da empresa, são propriedade da Manitou e não podem ser utilizados sem autorização. Todos os direitos reservados. As fotografias e os esquemas contidos na presente brochura só são fornecidos para fins de consulta e a título indicativo.

Manitou BF SA - Sociedade anónima com conselho de administração - Capital social: 39 668 399 Euros - 857 802 508 RCS Nantes