

Karta danych technicznych :

# MLT 850-145 V+



 **MANITOU**  
HANDLING YOUR WORLD

Pojemność		Metyczny
Udźwig max.	Q	4998.58 kg
Max. wysokość podnoszenia		7.55 m
Wysięg max.		4.60 m
Zasięg przy max. wysokości podnoszenia		0.90 m
Siła skrawania z łyżką		8670 daN
Waga i wymiary		
Masa bez ładunku (z widłami) z kabiną		10780 kg
Prześwit	m4	0.45 m
Rozstaw osi	y	2.94 m
Długość całkowita do karetki (z zaczepem)	l11	5.57 m
Długość całkowita do karetki ( bez zaczepu)	l3	5.54 m
Zwis przedni		1.55 m
Szerokość całkowita	b1	2.49 m
Szerokość całkowita kabiny	b4	0.99 m
Wysokość całkowita	h17	2.58 m
Kąt wysypu	a5	132 °
Kąt nabierania	a4	12 °
Zewnętrzny promień skrętu (po krawędziach opon)	Wa1	4.04 m
Ogumienie standardowe		Alliance - A580 - 500/70 R24 164A8
Koła napędzane (przód / tył)		2 / 2
Tryb sterowania		Manicrab, 2 koła skrętne, 4 koła skrętne, Tryb "kraba"
Wydajność		
Podnoszenie		6.60 s
Opuszczanie		4.90 s
Wysuwanie teleskopu		6.30 s
Wsuw teleskopu		5.70 s
Nabieranie		4.20 s
Wysyp		3.10 s
Silnik		
Producent silnika		Yanmar
Norma emisji spalin		Stage V / Tier 4 Final
Maksymalna zawartość siarki w paliwie		1000 ppm
Model silnika		4TN107FHT-5SMUF
Liczba silowników - Parametry silowników		4 - 4567 cm³
Moc silnika (KM / kW)		141 Hp / 105 kW
Max. moment obrotowy / Obroty silnika		602 Nm @1500 rpm
Siła uciągu (z obciążeniem)		9160 daN
Wentylator zwrotny		Standard
Układ chłodzenia silnika		3 chłodnice: wody, intercooler, oleju hydraulicznego i oleju przekładniowego
Transmisja		
Typ przekładni		Stale zmienny
Skrzynia biegów		M-Vario Plus
Prędkość max. (może się różnić w zależności od obowiązujących przepisów)		40 km/h
Blokada dyferencjału		Mechanizm różnicowy o ograniczonym poślizgu (LSD) na osi przedniej i tylnej
Hamulec postojowy		Automatyczny hamulec postojowy (negatywny)
Hamulec serisowy		Tarcze hamulcowe w kąpielii olejowej na osi przedniej i tylnej
hydrauliczny		
Typ pompy hydraulicznej		Pompa wielotłoczkowa o zmiennym wydatku (LSU)
Przepływ - Ciśnienie hydrauliki		200 l/min - 270 bar
Rozdzielacz z dzielnikiem przepływu		Standard
Pojemność zbiornika		
Pojemność zbiornika oleju hydraulicznego		141 l
Pojemność zbiornika paliwa		142 l
Płyn DEF (typ AdBlue®)		21.50 l
Zużycie energii zgodnie z normą EN 16796-4		6.47 l/h
Hałas i wibracje		
Hałas na stanowisku operatora (LpA)		69 dB
Hałas na zewnątrz (LwA)		105 dB
Wibracje przenoszone na ręce/ramiona		< 2.50 m/s²
Pozostałe		
Traktorowa homologacja bezpieczeństwa		Traktorowa homologacja bezpieczeństwa
Certyfikacja kabiny		ROPS - FOPS level 2 cab
Rodzaj sterowania		JSM

## opcjonalny stół z oponami

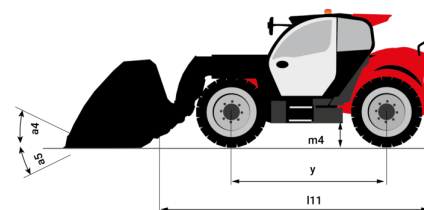
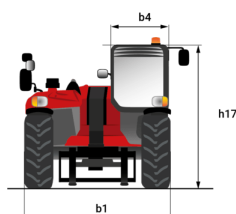
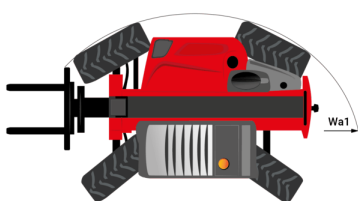
	Wysokość całkowita	Szerokość całkowita
ALLIANCE - A585 - 500/70 R24 164A8	-	-
MICHELIN - BIBLOAD - 500/70 R24 164A8	-	-
MICHELIN - XHA - 17.5 R25	-	-
MICHELIN - XMCL - 500/70 R24 164A8	-	-
NOKIAN - TRI STEEL - 500/70 R24 164A8	-	-
SOLIDEAL - SOLIDAIR TLH - 14.00 R24	-	-
TRELLEBORG - TH400 - 500/70 R24 164A8	-	-
VREDESTEIN - ENDURION - 500/70 R24 164A8	-	-
VREDESTEIN - TRAXION - 500/70 R24 164A8	-	-

## Opcje / Wyposażenie

S : Standard / O : Opcja / - : Niedostępne

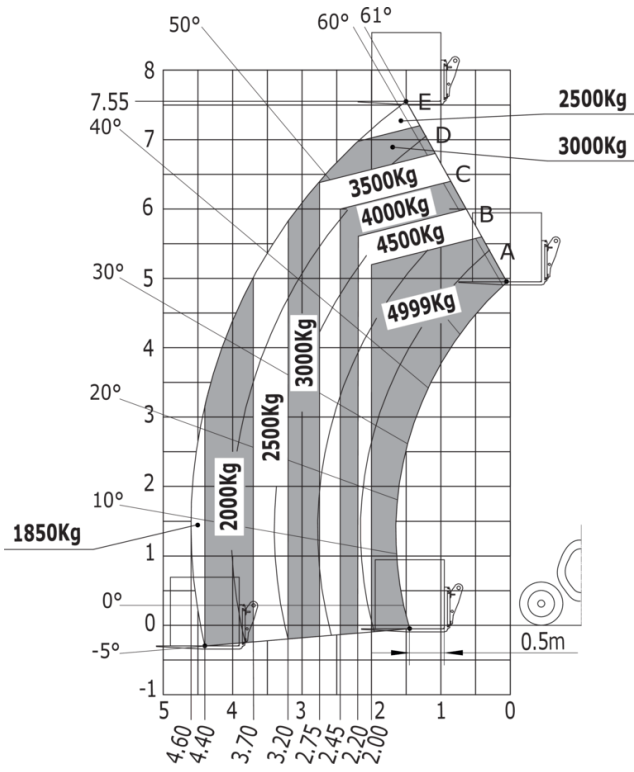
	Premium	Platinum
<b>Funkcja podnosząca</b>		
Hydraulika inteligentna	-	S
Hydraulika Regeneracyjna	-	S
<b>Stanowisko operatora</b>		
Fotel z adaptacyjną amortyzacją pneumatyczną	-	S
Kamera HighView na końcu wysięgnika (część teleskopowa)	-	S
System Kierowania Komfortowego	-	S
<b>Napęd/Moc</b>		
Ecostop	-	S
Stop and Start	S	S
<b>Funkcje podrzędne</b>		
Automatyczny system smarowania (AGS) – podwozie + wysięgnik	-	S

## MLT 850-145 V+ - Rysunek wymiarowy

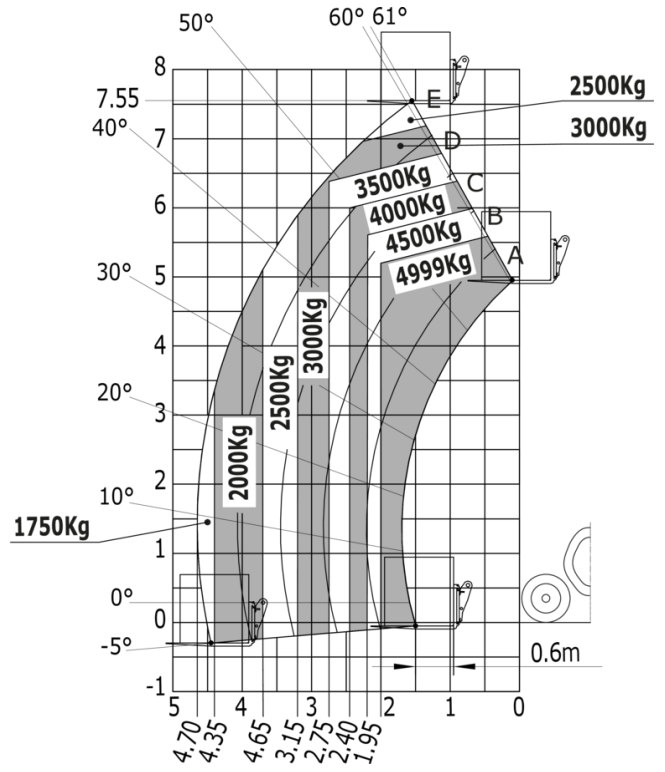


MLT 850-145 V+ - Wykresy obciążenia

Maszyna na oponach, z widłami



Maszyna na kołach z widłami LC 600 mm





**Siedziba główna**

B.P. 249 - 430 rue de l'Aubinière  
44150 Ancenis Cedex - France

Tel: +33 (0)2 40 09 10 11 - Fax: +33 (0)2 40 09 10 97

[www.manitou.com](http://www.manitou.com)



Niniejsza publikacja opisuje wersje i możliwości konfiguracji produktów Manitou, które mogą różnić się wyposażeniem. Wyposażenie przedstawione w niniejszej broszurze może być standardowe, opcjonalne lub niedostępne w zależności od wersji. Manitou zastrzega sobie prawo do zmiany opisanych i przedstawionych specyfikacji w dowolnym momencie bez uprzedzenia. Przedstawione specyfikacje nie są wiążące dla producenta. Aby uzyskać więcej szczegółów, należy skontaktować się z dealerm Manitou. Dokument niebędący umową. Prezentacja i wizualizacje produktów nie są umowne. Loga i identyfikacja wizualna firmy są własnością Manitou i nie mogą być wykorzystywane bez zgody. Wszelkie prawa zastrzeżone. Zdjęcia i schematy zawarte w niniejszej broszurze służą wyłącznie celom poglądowym.  
Manitou BF SA - Spółka akcyjna z Radą Dyrektorów - Kapitał zakładowy: 39 668 399 euro - 857 802 508 RCS Nantes