

Ficha técnica :

MLT 850-145 V+



 **MANITOU**
HANDLING YOUR WORLD

Capacidade		Métrico
Capacidade máx.	Q	4998.58 kg
Altura de elevação máx.		7.55 m
Alcance máx.		4.60 m
Desvio à altura máx.		0.90 m
Força de arranque com balde		8670 daN
Peso e dimensões		
Peso em vazio (com garfos)		10780 kg
Distância ao solo	m4	0.45 m
Distância entre eixos	y	2.94 m
Comprimento até ao quadro (com gancho de reboque)	l11	5.57 m
Comprimento até ao quadro (sem gancho de reboque)	l3	5.54 m
Saliência dianteira		1.55 m
Largura total	b1	2.49 m
Largura total da cabina	b4	0.99 m
Altura total	h17	2.58 m
Ângulo de descarga	a5	132 °
Ângulo de inclinação	a4	12 °
Raio de viragem exterior (exterior rodas)	Wa1	4.04 m
Pneus standard		Alliance - A580 - 500/70 R24 164A8
Rodas de tração (dianteira / traseira)		2 / 2
Modo de direção		Manicrab, Direção de 2 rodas, Direção de 4 rodas, Modo caranguejo
Atuação		
Elevação		6.60 s
Descida		4.90 s
Extensão telescópio		6.30 s
Retração		5.70 s
Escavação		4.20 s
Descarga		3.10 s
Motor		
Marca do motor		Yanmar
Norma do motor		Stage V / Tier 4 Final
Teor máximo de enxofre no combustível		1000 ppm
Modelo do motor		4TN107FHT-5SMUF
Número de cilindros - Capacidade dos cilindros		4 - 4567 cm³
Potência do motor (cv / kW)		141 Hp / 105 kW
Binário máx. / Rotação do motor		602 Nm @1500 rpm
Esforço de tração		9160 daN
Sistema de limpeza automática do radiador		standard
Sistema de refrigeração do motor		3 radiadores (água + ar(intercooler) + óleo da transmissão)
Transmissão		
Tipo de transmissão		Continuamente variável
Caixa de velocidades		M-Vario Plus
Velocidade de deslocamento máx. (pode variar segundo a regulamentação aplicável)		40 km/h
Bloqueio do diferencial		Diferencial de deslizamento limitado nos eixos dianteiro e traseiro
Travão de estacionamento		Travão de mão automático negativo
Travão de serviço		Travões multidiscos imersos em óleo nos eixos dianteiro e traseiro
Hidráulico		
Tipo de bomba hidráulica		Bomba Load sensing
Débito hidráulico - Pressão hidráulica		200 l/min - 270 bar
Distribuidor "flow sharing"		standard
Capacidade do tanque		
Capacidade do depósito hidráulico		141 l
Combustível		142 l
Fluido de Exaustão Diesel (tipo AdBlue®)		21.50 l
Consumo de energia de acordo com a norma EN 16796-4		6.47 l/h
Ruído e vibração		
Ruído no posto de condução (LpA) verificado conforme a norma NF EN 12053		69 dB
Ruído ambiente (LwA)		105 dB
Vibração em mãos e braços		< 2.50 m/s²
Diversos		
Homologação segurança do trator		Homologação segurança do trator
Certificação da cabina		Cabina ROPS - FOPS nível 2
Comandos		JSM

mesa de pneus opcional

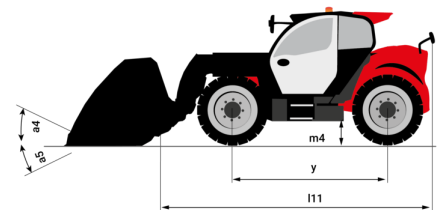
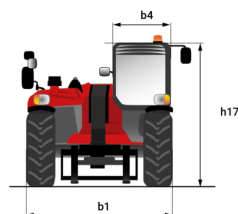
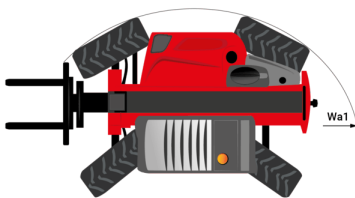
	Altura total	Largura total
ALLIANCE - A585 - 500/70 R24 164A8	-	-
MICHELIN - BIBLOAD - 500/70 R24 164A8	-	-
MICHELIN - XHA - 17.5 R25	-	-
MICHELIN - XMCL - 500/70 R24 164A8	-	-
NOKIAN - TRI STEEL - 500/70 R24 164A8	-	-
SOLIDEAL - SOLIDAIR TLH - 14.00 R24	-	-
TRELLEBORG - TH400 - 500/70 R24 164A8	-	-
VREDESTEIN - ENDURION - 500/70 R24 164A8	-	-
VREDESTEIN - TRAXION - 500/70 R24 164A8	-	-

Opções/acabamentos

S: Standard / O: Opção / -: Não disponível

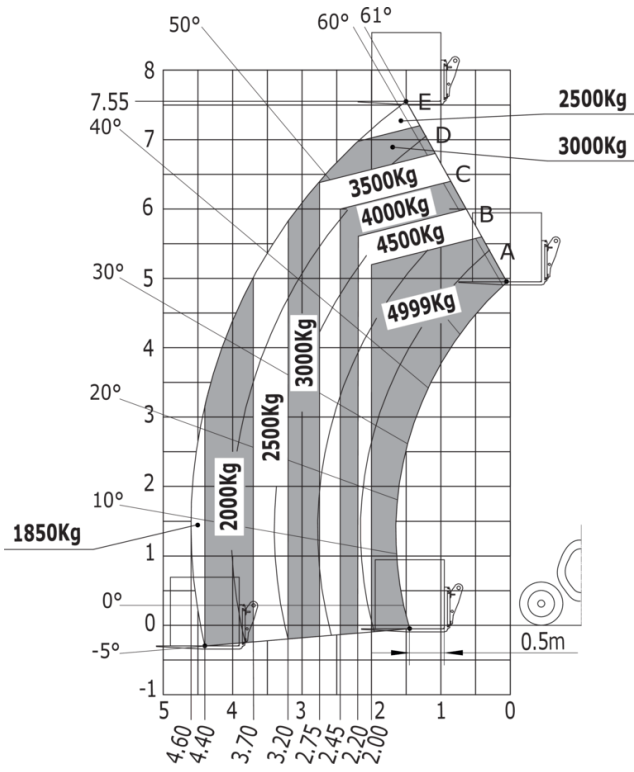
	Premium	Platinum
Função de elevação		
Hidráulica inteligente	-	S
Hidráulica Regenerativa	-	S
Posto do operador		
Assento pneumático de suspensão adaptativa	-	S
Câmara HighView na cabeça da lança (parte telescópica)	-	S
Sistema de Direção Confortável	-	S
Motorização/Potência		
Ecostop	-	S
Stop and Start	S	S
Funções secundárias		
Sistema de lubrificação automática (SLA) - Chassis + lança	-	S

MLT 850-145 V+ - Esquemas dimensionais

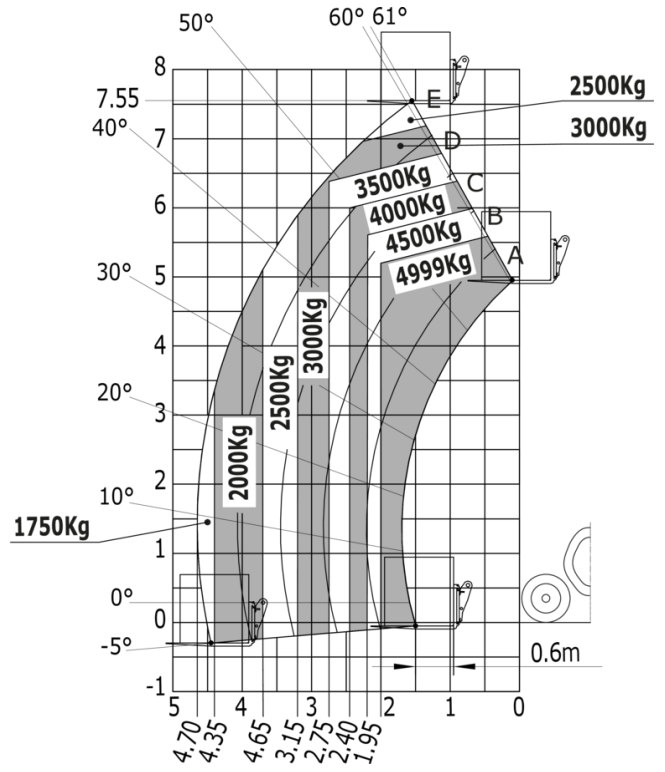


MLT 850-145 V+ - Diagramas de carga

Máquina sobre rodas com garfos



Máquina sobre pneus com garfos LC 600 mm





 **MANITOU**
HANDLING YOUR WORLD

Sede Central

B.P. 249 - 430 rue de l'Aubinière
44150 Ancenis Cedex - France

Tél. : 00 33 (0)2 40 09 10 11 - Fax : 00 33 (0)2 40 09 10 97

www.manitou.com



Esta publicação apresenta uma descrição das versões e possibilidades de configuração dos produtos Manitou que podem possuir equipamentos diferentes. Os equipamentos apresentados nesta brochura podem ser de série, opcionais ou não estarem disponíveis consoante as versões. A Manitou reserva-se o direito de modificar, em qualquer momento e sem pré-aviso, as especificações descritas e representadas. As especificações referidas não comprometem o fabricante. Para mais informações, contacte o seu concessionário Manitou. Documento não contratual. A apresentação e as imagens dos produtos não são contratuais. Os logótipos, assim como a identidade visual da empresa, são propriedade da Manitou e não podem ser utilizados sem autorização. Todos os direitos reservados. As fotografias e os esquemas contidos na presente brochura só são fornecidos para fins de consulta e a título indicativo.

Manitou BF SA - Sociedade anónima com conselho de administração - Capital social: 39 668 399 Euros - 857 802 508 RCS Nantes