

技術シート：

# 160 ATJ+ E RC

OXYGEN



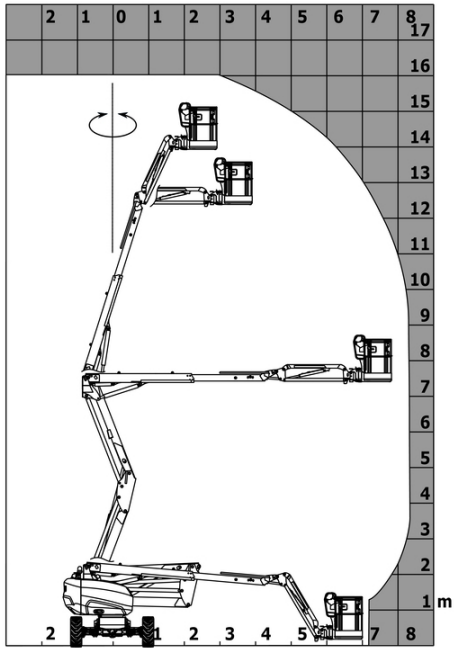
 **MANITOU**  
HANDLING YOUR WORLD

キャバンティアー		メートル単位
最大作業高	h21	16.22 m
床高 (乗降時)	h20	0.42 m
プラットフォーム高	h7	14.22 m
最大作業半径		8.34 m
オーバーハング		7.60 m
垂直アーム回転 (左側 / 右側)		90° / 90°
垂直アーム回転 (上部 / 下部)		+66.50° / 65.80°
作業床最大積載荷重	Q	408 kg
タレット回転		350°
首振角度 (左) / 首振角度 (右)		90° / 90°
搭乗人員 / 搭乗人員		3 / 3
仕様		
バスケット重量		7790 kg
バスケット寸法 (長) x バスケット寸法 (幅)	lp / ep	2.30 m x 0.90 m
全長	l1	6.88 m
全幅	b1	2.38 m
全高	h17	2.48 m
全長 (格納姿勢)	l9	4.70 m
全高 (格納姿勢)	h18 ***	2.94 m
カウンターウェイトオフセット (90°タレット)	a7	0.37 m
カウンターウェイトオーバーサイズ/リーチ		0.37 m
最小回転半径外輪	Wa3	3.78 m
車輪半径	m2	0.36 m
ホイールベース	y	2.30 m
性能		
走行速度 格納姿勢		5 km/h
走行速度 作業床上昇時		1 km/h
登坂能力		45 %
許容路面傾斜角度		5°
ホイール		
タイヤ		発泡体入り ノンマーキング
標準タイヤ		914 x 381 mm / 36X15D610
駆動輪 (前) / 駆動輪 (後)		2 / 2
操舵輪 (前) / 操舵輪 (後)		2 / 2
ブレーキ (前) / ブレーキ (後)		0 / 2
エンジン / バッテリー		
バッテリー容量		48 V
バッテリー公称電圧 / バッテリー容量		48 V / 480 Ah
バッテリーエネルギー		23 kWh
内蔵充電器 (V) / 内蔵充電器 (A)		48 V / 60 A
その他		
STDバッテリー (HIRD) のサイクル数		50
接地圧		11.60 dan/cm <sup>2</sup>
油圧		250 bar
作動油タンク容量		24 l
音圧レベル (プラットフォームワークステーション) (LpA)		70 dB
手/腕に伝わる振動		< 2.50 m/s <sup>2</sup>
規格準拠		
この機械は右記の準拠しています。		European directives: 2006/42/EC- Machinery (revised EN280:2013) - 2004/108/EC (EMC) - 2006/95/EC (Low voltage)

\*ご利用される国の法規やオプションより異なります。  
\*還元サイクル\*に帰属します。

# 160 ATJ+ e RC - 作業範囲図

作業範囲図 メートル法



# 160 ATJ+ e RC - 寸法図



## 装置

### 標準

220V predisposition in the platform  
4 simultaneous movements  
4 wheel drive  
4 wheel steer with crab mode  
Audible alarm and illuminated indicator lamp (leveling, overload, lowering)  
Backup electrical pump  
CAN bus technology  
Continuous turret rotation  
Dead man pedal  
Differential locking on rear axle  
Easy Link with 2 year Service  
Easy Manager  
Emergency stop button in platform and on frame  
Front axle with limited slip  
Fully galvanized basket with demountable floor  
Hom in the platform  
Hour meter  
LED rotating beacon  
Leveling unlocking  
Load sensing pump  
Oscillating front axle  
Screen information in the basket  
Secondary Protection System (SPS) - With LED red strobe lights  
Simplified lifting system without spreader bar  
Slings and securing rings  
Steer and rotate  
Turret orientation information  
リザーブモード  
二次保護システム (SPS)  
頑丈な塗装済みバスケット 2.30 m

### オプション

110 V electric plug 16A  
Audio warning on all motion  
Audio warning on all motion - White noise  
Audio warning on translation - White noise  
Beeper on movement  
Biodegradable hydraulic oil - Grade 32  
Biodegradable oil  
Bottom screen protection  
Digicode anti-theft device  
Earthing and shortcircuiting pre-fitting (Bolted ball)  
Easy Link - With access control keypad  
Easy link - With remote lock  
Electric centralized filling  
External pneumatic supply source  
Fully galvanized basket 1800mm / 5'11" with lateral door  
Galvanized basket 2,100 mm  
Galvanized basket 2.100 mm / 6'11" with lateral door  
Hydraulic oil heater  
Iron wheel package  
Key lock on turret cover  
Locking the telescope by parameter setting  
Packing for containerization  
Panel support kit  
Personalized paintwork  
Rail protection  
Safety kit - Harness + helmet  
Socket 230 V + differential circuit breaker  
Tube support kit  
Two safety kits (helmet + harness)  
Water predisposition  
Working light (x1) on basket  
フォーム入りタイヤ 914 x 381 mm / 36X15D610



#### 本社ビル

B.P. 249 - 430 rue de l'Aubinière (オービニエール通り)

44150 Ancenis Cedex - France

電話: +33 (0)2 40 09 10 11 - ファックス: +33 (0)2 40 09 10 97

[www.manitou.com](http://www.manitou.com)



本書では、マニトウ製品の構成バージョンやオプションについて説明していますが、機器によって異なる場合があります。このパンフレットで紹介されている機器は、バージョンによってシリーズの一部であったり、オプションであったり、あるいは利用できない場合があります。Manitouは、いつでも予告なしに、記載・表現されている仕様を変更する権利を有します。提供された仕様はメーカーを拘束するものではありません。詳細につきましては、マニトウの代理店にお問い合わせください。本資料は、契約上の拘束力を有するものではありません。製品の提示は、契約上の拘束力はありません。仕様のリストは無尽蔵です。ロゴおよび会社のビジュアル・アイデンティティはManitouが所有しており、許可なく使用することはできません。すべての権利はマニトウに帰属します。このパンフレットに掲載されている写真や図は、相談や情報提供を目的としています。

MANITOU BF SA - 取締役会を有する有限会社 - 株式資本。39 668 399 ユーロ - 857 802 508 RCS Nantes