

Technisches Datenblatt :

# 160 ATJ+ E

OXYGEN



 **MANITOU**  
HANDLING YOUR WORLD

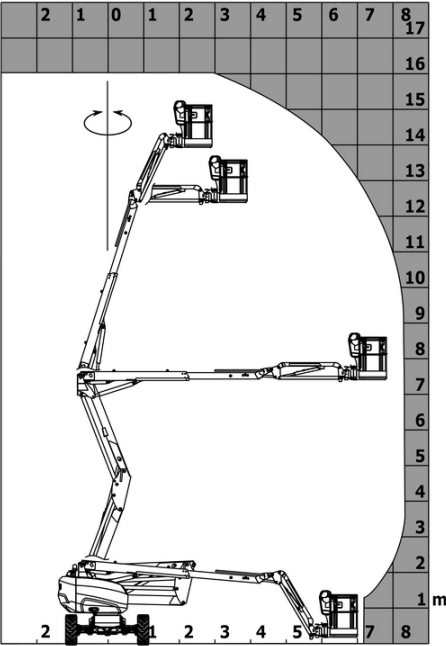
Kapazität		Metrisch
Arbeitshöhe	h21	16.22 m
Plattformhöhe	h7	14.26 m
Max. Reichweite		8.34 m
Äoerberhang / Knickpunkt Gelenk		7.44 m
Horizontal Drehbarer Korbarm (links / rechts)		90 ° / 90 °
Vertikaler Drehbarer Korbarm (oben / unten)		+66.50 ° / -65.80 °
Tragfähigkeit des Arbeitskorbs	Q	408 kg
Drehung des Oberwagens		350 °
Drehung des Arbeitskorbs (rechts / links)		90 ° / 90 °
Zulässige Personenanzahl (innen / außen)		3 / 3
Gewicht und Reifengröße		
Gewicht der Arbeitsbühne*		7790 kg
Abmessungen Arbeitskorb (Länge x Breite)	lp / ep	2.30 m x 0.90 m
Bodenfreiheit (Zugang)	h20	0.42 m
Gesamtlänge	l1	6.88 m
Gesamtbreite	b1	2.38 m
Gesamthöhe	h17	2.48 m
Gesamtlänge eingefahren	l9	4.70 m
Bauhöhe eingefahren	h18 ***	2.94 m
Gegengewicht Versatz (Oberwagen bei 90°)	a7	0.37 m
Gegengewicht Aufmaß / Reichweite		0.37 m
äußerer Wenderadius	Wa3	3.78 m
Bodenfreiheit Mitte Radstand	m2	0.39 m
Radstand	y	2.30 m
Leistung		
Fahrgeschwindigkeit - Transportmodus		5.30 km/h
Fahrgeschwindigkeit - Arbeitsmodus		0.70 km/h
Steigfähigkeit		45 %
Zulässige Neigung im Arbeitsmodus		5 °
Reifen		
Bereifung		nicht markierend, schaumgefüllt
Reifenmodelle		914 x 381 mm / 36X15D610
Antriebsräder (vorne / hinten)		2 / 2
Lenkräder (vorne / hinten)		2 / 2
Gebremste Räder / Räder		0 / 2
Motor/Batterie		
Batterie		48 V
Nennspannung der Batterie / Batteriekapazität		48 V / 480 Ah
Batterieenergie		23 kWh
Integriertes Ladegerät / Ladegerät		48 V / 60 A
Sonstiges		
Anzahl der Zyklen mit Standardbatterie (HIRD)		50
Bodendruck (		10.60 dan/cm <sup>2</sup>
Hydraulikfördermenge – Hydraulikdruck		250 bar
Fassungsvermögen des Hydrauliktanks		24 l
Schalldruckpegel (Arbeitskorbniveau) (LpA)		70 dB
Schwingungsbelastung Hand/Arm		< 2.50 m/s <sup>2</sup>
Einhaltung von Nomen		
Diese Maschine entspricht:		Europäische Richtlinien: 2006/42/EG - Maschinen (Neufassung EN 280:2013) - 2004/108/EG (EMV) - 2006/95/EG (Niederspannung)

\*Variiert und ist Abhängig von den Länderspezifischen Optionen

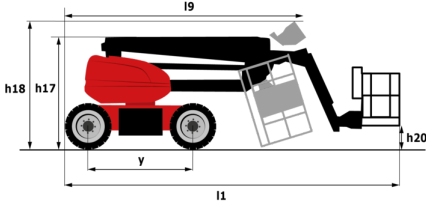
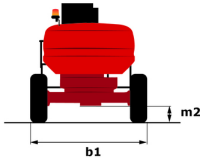
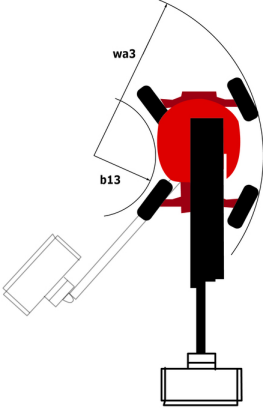
\*\* Gemäß dem „REDUCE-Zyklus“

# 160 ATJ+ e - Traglasttabellen

## Lastdiagramm für Hubarbeitsbühne



## 160 ATJ+ e - Maßzeichnung



# Ausstattung

## Standard

220-V-Anschluss im Arbeitskorb  
 4 Allradlenkung mit hundeganglenkung  
 4 gleichzeitige Bewegungen  
 Alarmon und Kontrollleuchte (Neigung, Überlast, Gefälle)  
 Allradantrieb  
 Anschlag- und Verzurrösen  
 Arbeitskorb 1.800 mm  
 Betriebsstundenzähler  
 CAN-Bus-Technologie  
 Differentialsperre an der Hinterachse  
 Easy Manager  
 Easy link  
 Elektrische Notpumpe  
 Farbdisplay im Korbbedienpult  
 LED rotating beacon  
 Load Sensing Pumpe  
 Neigungsentriegelung  
 Not-Aus-Schalter im Arbeitskorb und lam Oberwagen  
 Pendelvorderachse  
 Positionsanzeige des Oberwagens  
 Reserve-Modus  
 Signalhorn im Arbeitskorb  
 Steuern und Drehen  
 Totmannpedal  
 Vereinfachtes Hebesystem ohne Spreizstange  
 Verzinkter Arbeitskorb  
 Vorderachse mit Schlupfbegrenzung

## Optional

Abdeckung Aussendisplay  
 Akustische Warnung bei allen Bewegungen – Lynx-Alarm  
 Begrenzung der Arbeitshöhe durch Parametereinstellung  
 Biologisch abbaubares Öl  
 Diebstahlsicherung Digicode  
 Durchgehende Drehung des Oberwagens  
 Easy Link - With access control keypad  
 Easy link with remote lock  
 Elektrisch zentralisierte Befüllung  
 External pneumatic supply source  
 Galvanized basket 2.100 mm / 6'11" with lateral door  
 Korb verzinkt 2.100 mm  
 Lighting Pack  
 OSS - Operation Safety System - Hubarbeitsbühne  
 Oberwagen-Verriegelung mit Schloss  
 Schaumstoffgefüllte Reifen 914 x 381 mm / 36X15D610  
 Sicherheitskit (Helm + Sicherheitsgurt)  
 Sonderlackierung  
 Wasser-Anschluss  
 biologisch abbaubares Öl  
 verzinkter Arbeitskorb 1.8m mit Tür

**Hauptsitz**

B.P. 249 - 430 rue de l'Aubinière

44150 Ancenis Cedex - France

Tel: +33 (0)2 40 09 10 11 - Fax: +33 (0)2 40 09 10 97

[www.manitou.com](http://www.manitou.com)

Diese Publikation enthält eine Beschreibung der Konfigurationsvarianten und Optionen für Manitou-Produkte, die je nach Ausstattung unterschiedlich sein können. Die in dieser Broschüre vorgestellten Ausstattungen können Teil einer Serie, als Option erhältlich oder je nach Ausführung nicht verfügbar sein. Manitou behält sich das Recht vor, die beschriebenen und dargestellten Spezifikationen jederzeit und ohne Vorankündigung zu ändern. Die angegebenen Spezifikationen sind für den Hersteller nicht bindend. Für weitere Einzelheiten wenden Sie sich bitte an Ihren Manitou-Händler. Es handelt sich nicht um ein vertraglich bindendes Dokument. Die Darstellung der Produkte ist vertraglich nicht bindend. Die Liste der Spezifikationen ist nicht vollständig. Die Logos sowie die visuelle Identität des Unternehmens sind Eigentum von Manitou und dürfen nicht ohne Genehmigung verwendet werden. Alle Rechte vorbehalten. Die in dieser Broschüre enthaltenen Fotos und Diagramme werden nur zu Anschauungs- und Informationszwecken zur Verfügung gestellt.

MANITOU BF SA - Gesellschaft mit beschränkter Haftung mit Verwaltungsrat - Aktienkapital: 39 668 399 Euro - 857 802 508 RCS Nantes