

Technische fiche :

160 ATJ+ E

OXYGEN



 **MANITOU**
HANDLING YOUR WORLD

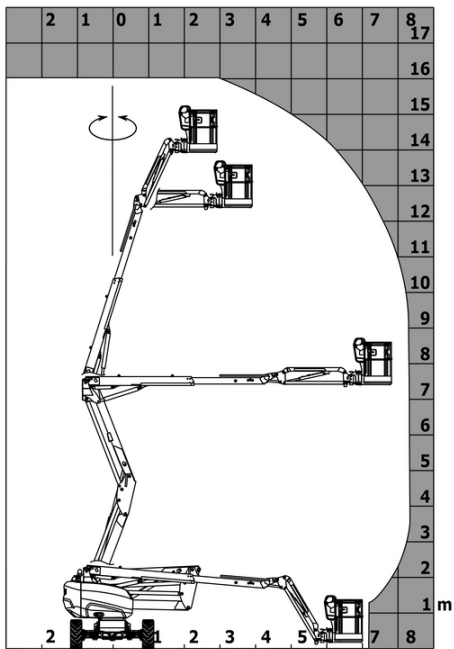
| Hoedanigheid | | Metrisch |
|--|---------|--|
| Werkhoogte | h21 | 16.22 m |
| Platformhoogte | h7 | 14.26 m |
| Max. bereik | | 8.34 m |
| Overhanging | | 7.44 m |
| Hangende armrotatie (links / rechts) | | 90 ° / 90 ° |
| Slingerbeweging (boven / beneden) | | +66.50 ° / -65.80 ° |
| Platformcapaciteit | Q | 408 kg |
| Rotatie bovenwagen | | 350 ° |
| Rotatie werkkooi (rechts / links) | | 90 ° / 90 ° |
| Aantal personen (binnen / buiten) | | 3 / 3 |
| Gewicht en afmetingen | | |
| Eigen gewicht* | | 7790 kg |
| Afmeting van het platform (lengte x breedte) | lp / ep | 2.30 m x 0.90 m |
| Vloerhoogte (ingang) | h20 | 0.42 m |
| Totale lengte | l1 | 6.88 m |
| Totale breedte | b1 | 2.38 m |
| Totale hoogte | h17 | 2.48 m |
| Totale lengte transport | l9 | 4.70 m |
| Totale hoogte transport | h18 *** | 2.94 m |
| Verstelling tegengewicht (bovenwagen aan 90°) | a7 | 0.37 m |
| Tegengewicht overmaat/reiken | | 0.37 m |
| Buitenste draaicirkel | Wa3 | 3.78 m |
| Bodemvrijheid in het midden van de wielbasis | m2 | 0.39 m |
| Wielbasis (y) | y | 2.30 m |
| Prestatie | | |
| Rijsnelheid - ingetrokken | | 5.30 km/h |
| Rijsnelheid - opgeheven | | 0.70 km/h |
| Stijgvermogen | | 45 % |
| Maximale schiefstand | | 5 ° |
| Banden | | |
| Uitrusting banden | | Non marking schuimgevuld |
| Modellen banden | | 914 x 381 mm / 36X15D610 |
| Aandrijfwielen (voor / achter) | | 2 / 2 |
| Stuurwielen (voor / achter) | | 2 / 2 |
| Geremde wielen / wielen | | 0 / 2 |
| Motor/accu | | |
| Batterij | | 48 V |
| Nominale spanning batterij / Batterij capaciteit | | 48 V / 480 Ah |
| Batterij vermogen | | 23 kWh |
| Geïntegreerde lader(V) / Boordlader (A) | | 48 V / 60 A |
| Diverse | | |
| Aantal cycli met STD-batterij (HIRD) | | 50 |
| Bodemdruk | | 10.60 dan/cm2 |
| Hydraulische druk | | 250 bar |
| Inhoud hydraulische tank | | 24 l |
| Geluidsdruk niveau (peronwerkplek) (LpA) | | 70 dB |
| Trillingen op het geheel handen/armen | | < 2.50 m/s ² |
| Naleving van normen | | |
| Deze machine voldoet aan: | | Europese richtlijnen: 2006/42/EG - Machines (herziening EN280:2013) - 2004/108/EG (EMC) |

*Variëert afhankelijk van opties en normen van het land waar de machine wordt geleverd

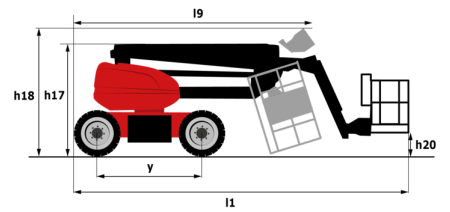
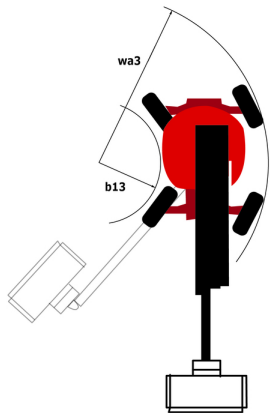
** Volgens "REDUCE-cyclus"

160 ATJ+ e - Lastendiagram

Laaddiagram voor hoogwerkers



160 ATJ+ e - Tekening met afmetingen



Uitrusting

Standaard

220V in de gondel
 4 aandrijfwielen
 4 gelijktijdige bewegingen
 4 sturende wielen met Krabmodus
 CAN bus technologie
 Claxon en lichtindicator (helling, overbelasting, dalen)
 Claxon in werkkooi
 Differentieel blokkering op achteras
 Dodemanspedaal
 Easy Link with 2 year Service
 Eco-modus
 Elektrische noodpomp
 Fully galvanized basket with removable floor - Width: 2100 mm (6 ft. 11 in.)
 Hijs- en bevestigingsogen
 LED rotating beacon
 Load sensing pump
 Ontgrendeling kantelen
 Reservemodus
 Schakelaar noodstop in werkkooi en op benedenbediening
 Screen information in the basket
 Simplified lifting system without spreader bar
 Steer and rotate
 Turret orientation information
 Urenteller
 Vooras met beperkte slip
 Werkkooi 1.800 mm
 pendelende vooras

Optioneel

Audio warning on all motion - White noise
 Biodegradable hydraulic oil - Grade 32
 Biologisch afbreekbare olie
 Continue rotatie bovenwagen
 Digicode-antidiefstalapparaat
 Easy Link - With access control keypad
 Easy link with remote lock
 Electric centralized filling
 External pneumatic supply source
 Fully galvanized basket 1800mm / 5'11" with lateral door
 Galvanized basket with side swing gate - Width: 2100 mm (6 ft. 11 in.)
 Gegalaniseerde korf 2.100 mm
 Gepersonaliseerde verf
 Locking the telescope by parameter setting
 Lower control box protection
 Met schuim gevulde banden 914 x 381 mm / 36X15D610
 OSS - Operation Safety System
 Safety kit - Harness + helmet
 Sleutelslot op kappen van de bovenwagen
 Verlichtingspakket
 Watervoorziening



 **MANITOU**
HANDLING YOUR WORLD

Hoofdkantoor

B.P. 249 - 430 rue de l'Aubinière

44150 Ancenis Cedex - Frankrijk

Tel.: 00 33 (0)2 40 09 10 11 - Fax: 00 33 (0)2 40 09 10 97

www.manitou.com



Deze brochure beschrijft versies en con guratie-opties voor Manitou-producten die met verschillende apparatuur kunnen worden uitgerust. De uitrusting die in deze brochure wordt beschreven, kan standaard, optioneel of niet leverbaar zijn, afhankelijk van de uitvoering. Manitou behoudt zich het recht voor om de weergegeven en beschreven speci caties op elk moment en zonder kennisgeving vooraf te wijzigen. De fabrikant is niet aansprakelijk voor de gegeven speci caties. Neem voor meer informatie contact op met uw Manitou-dealer. Niet-contractueel document. De productbeschrijvingen kunnen afwijken van de werkelijke producten. De lijst met speci caties is niet allesomvattend. De logo's en visuele identiteit van het bedrijf zijn eigendom van Manitou en mogen niet zonder toestemming worden gebruikt. Alle rechten voorbehouden. De foto's en diagrammen in deze brochure zijn uitsluitend bedoeld voor raadpleging en informatie.

MANITOU BF SA - Naamloze vennootschap met raad van bestuur - Aande- lenkapitaal: 39.668.399 euro - 857 802 508 RCS Nantes