

Технический паспорт ТЕХНИЧЕСКОЕ ОПИСАНИЕ :

# 160 ATJ+ E

OXYGEN



 **MANITOU**  
HANDLING YOUR WORLD

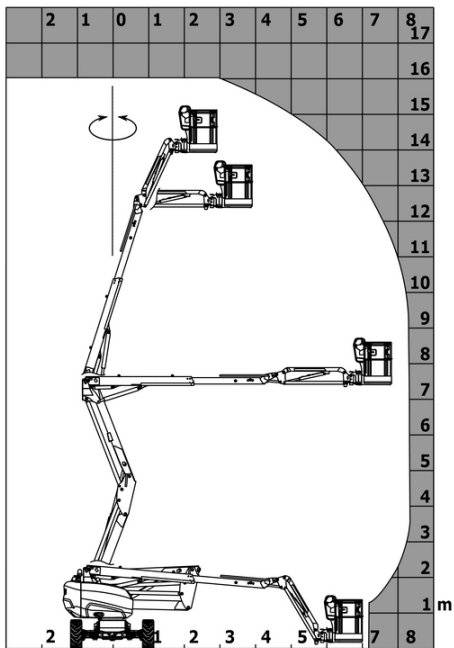
| Грузоподъемность   |         | Метрический  |
|--|---------|--|
| Рабочая высота   | h21     | 16.22 m  |
| Высота платформы   | h7      | 14.26 m  |
| Максимальный вылет   |         | 8.34 m   |
| Выступ (навес)   |         | 7.44 m   |
| Поворот маятникового рычага (влево / вправо)                                   |         | 90 ° / 90 °  |
| Маятниковое отклонение (вверху / внизу)  |         | +66.50 ° / -65.80 °  |
| Грузоподъемность платформы   | Q       | 408 kg   |
| Вращение башни   |         | 350 °  |
| Вращение платформы (вправо) / корзины (влево)                                  |         | 90 ° / 90 °  |
| Количество людей (внутри / снаружи)  |         | 3 / 3  |
| Вес и размеры  |         |  |
| Вес подъемника*  |         | 7790 kg  |
| Размер платформы (длина x ширина)  | lp / ep | 2.30 m x 0.90 m  |
| Высота от пола (доступ)  | h20     | 0.42 m   |
| Общая длина  | l1      | 6.88 m   |
| Общая ширина   | b1      | 2.38 m   |
| Общая высота   | h17     | 2.48 m   |
| Общая длина в сложенном состоянии  | l9      | 4.70 m   |
| Общая высота в сложенном состоянии   | h18 *** | 2.94 m   |
| Смещение противовеса башни (на 90°)  | a7      | 0.37 m   |
| Смещение противовеса   |         | 0.37 m   |
| Внешний радиус поворота  | Wa3     | 3.78 m   |
| Дорожный просвет в центре колесной базы  | m2      | 0.39 m   |
| Колесная база  | y       | 2.30 m   |
| Производительность   |         |  |
| Скорость движения – в транспортном положении                                   |         | 5.30 km/h  |
| Скорость движения – в поднятом положении                                       |         | 0.70 km/h  |
| Преодолеваемый уклон   |         | 45 %   |
| Допустимое выравнивание  |         | 5 °  |
| Шины   |         |  |
| Шины   |         | Пенозаполненные немаркированные  |
| Стандартные шины   |         | 914 x 381 mm / 36X15D610   |
| Ведущие колеса (передние / задние)   |         | 2 / 2  |
| Управляемые колеса (передние / задние)   |         | 2 / 2  |
| Тормозные колеса (передние / задние)   |         | 0 / 2  |
| Двигатель/аккумулятор  |         |  |
| Батарея  |         | 48 V   |
| Номинальное напряжение аккумуляторной батареи / Емкость аккумуляторной батареи |         | 48 V / 480 Ah  |
| Энергоемкость аккумуляторной батареи   |         | 23 kWh   |
| Встроенное зарядное устройство (В / А)   |         | 48 V / 60 A  |
| Разное   |         |  |
| Количество циклов с использованием STD батареи (HIRD)                          |         | 50   |
| Давление на грунт  |         | 10.60 dan/cm2  |
| Гидравлическое давление  |         | 250 bar  |
| Емкость гидравлического бака   |         | 24 l   |
| Уровень звукового давления (рабочая станция на платформе) (LpA)                |         | 70 dB  |
| Вибрация на руки оператора   |         | < 2.50 m/s <sup>2</sup>  |
| Соответствие стандартам  |         |  |
| Эта машина соответствует требованиям:  |         | Европейские директивы: 2006/42/CE - Машины (переработка EN280:2013) - 2004/108/EC (ЭМС) - 2006/95/CE (Низкое напряжение) |

\*Варианты в соответствии с опциями и стандартами страны, в которую поставляется машина.

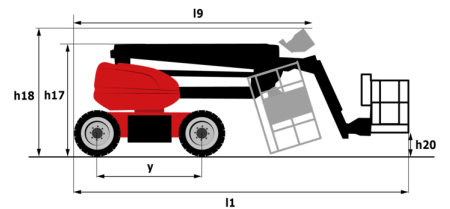
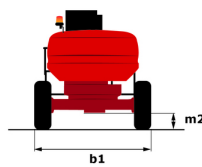
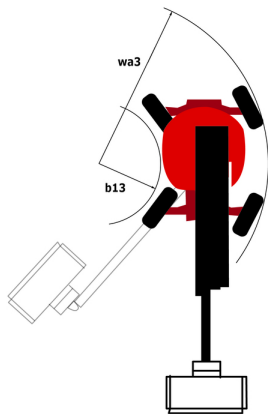
\*\* В соответствии с "Циклом REDUCE"

## 160 ATJ+ e - Диаграмма нагрузки

Диаграмма нагрузки для MEWP, метрическая система мер



## 160 ATJ+ e - габаритный чертеж



## Оборудование

### Стандартная

4 одновременных движения  
 4 рулевых колеса «Крабовый» ход  
 CAN-технология шин  
 Easy Link with 2 year Service  
 Easy Manager  
 LED rotating beacon  
 Screen information in the basket  
 Simplified lifting system without spreader bar  
 Выключатель для аварийного останова в корзине и на Вращение башни  
 Дифференциальная блокировка на заднем мосту  
 Звуковой сигнал тревоги и световые сигнализаторы (развал, перегрузка, опускание)  
 Звуковой сигнализатор в корзине  
 Информация об ориентации башни  
 Корзина 1 800 мм  
 Насос с датчиком нагрузки  
 Педаль присутствия оператора  
 Передний мост с дифференциалом повышенного трения  
 Полностью гальванизированной корзина  
 Полный привод  
 Разблокировка развала  
 Резервный режим  
 Резервный электрический насос  
 Строповочные и швартовочные кольца  
 Счетчик времени  
 Управление и поворот  
 Устройство для подключения 220В в корзине  
 качающаяся передняя ось

### Опционный

Audio warning on all motion - White noise  
 Biodegradable hydraulic oil - Grade 32  
 Bottom screen protection  
 Easy Link - With access control keypad  
 Easy link with remote lock  
 Electric centralized filling  
 External pneumatic supply source  
 Fully galvanized basket 1800mm / 5'11" with lateral door  
 Galvanized basket 2.100 mm / 6'11" with lateral door  
 Lighting pack  
 Locking the telescope by parameter setting  
 OSS - Operation Safety System  
 Safety kit - Harness + helmet  
 Биоразлагаемое масло  
 Индивидуализированная покраска  
 Кожух башни с замком  
 Непрерывное вращение башни  
 Противоугонное устройство Digicode  
 Узкая корзина 2 100 мм  
 Устройство для подключения воды  
 Шины с пенным наполнителем 914 x 381 мм / 36X15D610



# **MANITOU** HANDLING YOUR WORLD

## Головной офис

В.Р. 249 - 430 rue de l'Aubinière

44150 Ancenis Cedex - France (Франция)

Телефон: 00 33 (0)2 40 09 10 11 - Факс: 00 33 (0)2 40 09 10 97

[www.manitou.com](http://www.manitou.com)



В данной брошюре описываются версии конфигурации и опции продуктов Manitou, которые могут отличаться в зависимости от оборудования. Описанное в данной брошюре оборудование может, в зависимости от версии, быть стандартным, опциональным или недоступным. Компания Manitou оставляет за собой право в любое время изменять приведенные и описанные характеристики без предварительного уведомления. Указанные технические характеристики не являются обязательными для производителя. Для получения дополнительной информации обратитесь к своему дилеру Manitou. Этот документ не имеет обязывающего, договорного характера. Описание продукции не имеет обязывающего, договорного характера. Список технических характеристик не является исчерпывающим. Логотипы и средства визуальной идентификации являются собственностью Manitou, их несанкционированное использование запрещено. Все права защищены. Фотографии и схемы в этой брошюре предоставлены только для ознакомления и в качестве справочной информации.

Manitou BF SA – Компания с ограниченной ответственностью и советом директоров – Акционерный капитал: 39 668 399 евро – Номер 857 802 508 в Реестре коммерсантов и предприятий Нанта