

Ficha técnica :

MLT-X 850-145 V+



 **MANITOU**
HANDLING YOUR WORLD

| Capacidad | | Métrico |
|---|-----|---|
| Capacidad de elevación máx. | Q | 4999 kg |
| Altura de elevación máx | | 7.55 m |
| Alcance máx | | 4.60 m |
| Alcance a altura máxima | | 4.55 m |
| Fuerza de arranque con cuchara | | 8670 daN |
| Peso y dimensión | | |
| Peso sin carga (con horquillas) | | 10780 kg |
| Distancia al suelo | m4 | 0.45 m |
| Distancia entre ejes | y | 2.94 mm |
| Longitud total hasta el carro (con enganche) | l11 | 5.57 m |
| Overall length to carriage (without hitch) | l3 | 5.54 m |
| Voladizo delantero | | 1.55 mm |
| Anchura total | b1 | 2.49 m |
| Anchura total de la cabina | b4 | 0.99 m |
| Altura total | h17 | 2.58 m |
| Ángulo de vertido | a5 | 132 ° |
| Ángulo de volteo | a4 | 12 ° |
| Radio de giro exterior | Wa1 | 4.04 m |
| Modelos de los neumáticos | | Alliance - A580 - 500/70 R24 164A8 |
| Ruedas motrices (delanteras / traseras) | | 2 / 2 |
| Modo de dirección | | Manicrab, Dirección de 2 ruedas, Dirección de 4 ruedas, Modo oblicuo |
| Rendimiento | | |
| Subida | | 6.60 s |
| Bajada | | 4.90 s |
| Salida del telescopio | | 6.30 s |
| Retracción | | 6.30 s |
| Cavado | | 4.20 s |
| Vertido | | 3.10 s |
| Motor | | |
| Marca | | Yanmar |
| Norma del motor | | Fase IIIA |
| Modelo de motor | | 4TN107HT-5SMUF |
| Nº de cilindros - Capacidad de cilindros | | 4 - 4567 cm³ |
| Potencia del motor (CV / kW) | | 141 Hp / 105 kW |
| Par máx. / Rotación del par de motor | | 602 Nm @1500 rpm |
| Esfuerzo de tracción | | 9160 daN |
| Sistema de limpieza automático de radiadores | | estándar |
| Sistema de refrigeración del motor | | 3 radiadores (agua + refrigeración interna + aceite transmisión) |
| Transmisión | | |
| Tipo de transmisión | | Continua variable |
| Caja de cambios | | M-Vario Plus |
| Velocidad de desplazamiento máx. (km/h) (puede variar según la normativa aplicable) | | 40 km/h |
| Bloqueo del diferencial | | Diferencial de deslizamiento limitado en los ejes delantero y trasero |
| Freno de aparcamiento | | Freno de estacionamiento negativo automático |
| Freno de servicio | | Frenos en baño de aceite multidisco en el eje delantero y trasero |
| Hidráulico | | |
| Tipo de bomba | | Bomba Load sensing |
| Caudal hidráulico - Presión hidráulica | | 200 l/min - 270 bar |
| Distribuidor "flow sharing" | | estándar |
| Capacidad del tanque | | |
| Capacidad del depósito hidráulico | | 141 l |
| Carburante | | 142 l |
| Ruido y vibración | | |
| Ruido en el entorno (LwA) | | 105 dB |
| Vibraciones en manos/brazos | | < 2.50 m/s² |
| Varios | | |
| Homologación seguridad tractor | | Homologación seguridad tractor |
| Certificación de cabina | | Cabina ROPS - FOPS nivel 2 |
| Mandos | | JSM |

mesa de neumáticos opcional

| | Altura total | Anchura total |
|--|--------------|---------------|
| ALLIANCE - A585 - 500/70 R24 164A8 | - | - |
| MICHELIN - BIBLOAD - 500/70 R24 164A8 | - | - |
| MICHELIN - XHA - 17.5 R25 | - | - |
| MICHELIN - XMCL - 500/70 R24 164A8 | - | - |
| NOKIAN - TRI STEEL - 500/70 R24 164A8 | - | - |
| SOLIDEAL - SOLIDAIR TLH - 14.00 R24 | - | - |
| TRELLEBORG - TH400 - 500/70 R24 164A8 | - | - |
| VREDESTEIN - TRAXION - 500/70 R24 164A8 | - | - |
| VREDESTEIN - ENDURION - 500/70 R24 164A8 | - | - |

MLT-X 850-145 V+ - Diagrama dimensional

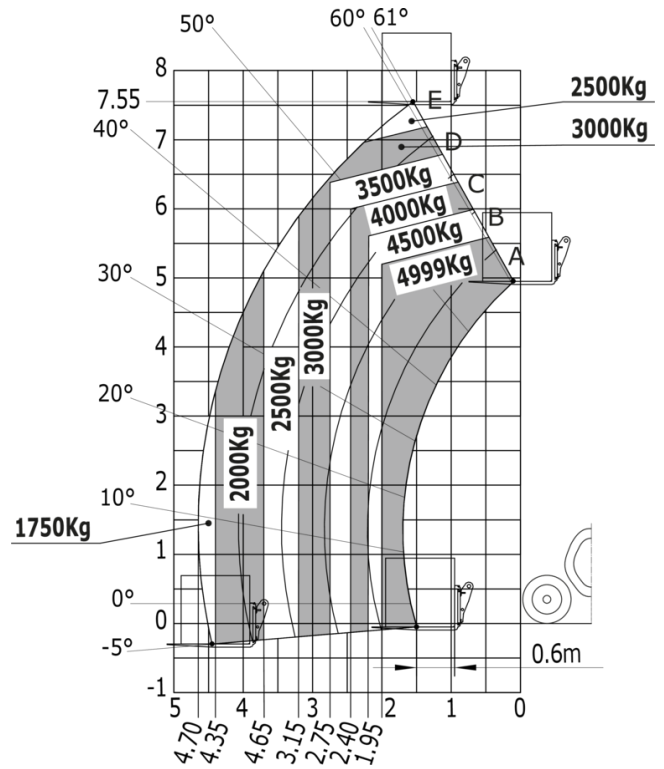


MLT-X 850-145 V+ - Diagramas de carga

Máquina sobre neumáticos con horquillas



Máquina sobre neumáticos con horquillas LC 600 mm





Oficina Central

B.P. 249 - 430 rue de l'Aubinière

44150 Ancenis Cedex - Francia

Tel.: 00 33 (0)2 40 09 10 11 - Fax: 00 33 (0)2 40 09 10 97

www.manitou.com



Esta publicación describe las versiones y posibilidades de configuración de los productos Manitou que puedan diferir en equipamiento. Los equipamientos presentados en este folleto pueden ser de serie, opcionales o no estar disponibles en algunas versiones. Manitou se reserva el derecho, en cualquier momento y sin previo aviso, de modificar las especificaciones descritas y representadas. Las especificaciones aportadas no comprometen al fabricante. Para más información, póngase en contacto con su concesionario Manitou. Documento no contractual. Presentación de los productos no contractual. Lista de especificaciones no exhaustiva. Los logos y la identidad visual de la empresa son propiedad de Manitou y no pueden ser utilizados sin autorización. Todos los derechos reservados. Las fotos y los esquemas contenidos en este folleto se ofrecen para consulta y a título indicativo solamente.

Manitou BF SA - Sociedad anónima con Consejo de Administración - Capital social: 39 668 399 euros - 857 802 508 RCS Nantes