

Ficha técnica :

# **MLT-X 850-145 V+**

---



 **MANITOU**  
HANDLING YOUR WORLD

Capacities		Métrico
Capacidade máx.	Q	4999 kg
Altura de elevação máx.	h3	7.55 m
Alcance máx.		4.60 m
Desvio à altura máx.		4.55 m
Força de arranque com balde		8670 daN
Weight and dimensions		
Peso em vazio (com garfos)		10780 kg
Distância ao solo	m4	0.45 m
Distância entre eixos	y	2.94 mm
Comprimento até ao quadro (com gancho de reboque)	l11	5.57 m
Comprimento até ao quadro (sem gancho de reboque)	l3	5.54 m
Saliência dianteira		1.55 mm
Largura total	b1	2.49 m
Largura total da cabine	b4	0.99 m
Altura total	h17	2.58 m
Ângulo de descarga	a5	132 °
Ângulo de inclinação	a4	12 °
Raio de giro exterior (exterior rodas)	Wa1	4.04 m
Pneus de serie		Alliance - A580 - 500/70 R24 164A8
Rodas de tração (dianteira / traseira)		2 / 2
Modo de direção		Manicrab, Direção de 2 rodas, Direção de 4 rodas, Modo caranguejo
Performances		
Elevação		6.60 s
Descida		4.90 s
Extensão telescópio		6.30 s
Retração		6.30 s
Escavação		4.20 s
Descarga		3.10 s
Engine		
Marca do motor		Yanmar
Norma do motor		Stage IIIA
Modelo do motor		4TN107HT-5SMUF
Número de cilindros - Capacidade dos cilindros		4 - 4567 cm³
Potência do motor (cv / kW)		141 Hp / 105 kW
Torque máx. / Rotação do motor		602 Nm @1500 rpm
Esforço de tração		9160 daN
Sistema de descolmatação automática dos radiadores		Standard
Sistema de refrigeração do motor		3 radiators water + intercooler + transmission oil
Transmission		
Tipo de transmissão		Continuamente variável
Caixa de velocidades		M-Varioplus
Velocidade de deslocamento máx. (pode variar segundo a regulamentação aplicável)		40 km/h
Bloqueio do diferencial		Diferencial de deslizamento limitado nos eixos dianteiro e traseiro
Freio de estacionamento		Travão de mão automático negativo
Freio de serviço		Travões multidiscos imersos em óleo nos eixos dianteiro e traseiro
Hydraulics		
Tipo de bomba hidráulica		Bomba Load sensing
Vazão hidráulica - Pressão hidráulica		200 l/min - 270 bar
Distribuidor "flow sharing"		Standard
Tank capacities		
Capacidade do depósito hidráulico		141 l
Combustível		142 l
Noise and vibration		
Ruído ambiente (LwA)		105 dB
Vibração nas mãos e braços		2.50 m/s²
Miscellaneous		
Homologação segurança do trator		Homologação segurança do trator
Certificação da cabine		Cabina ROPS - FOPS Level 2
Comandos		JSM

## mesa de pneus opcional

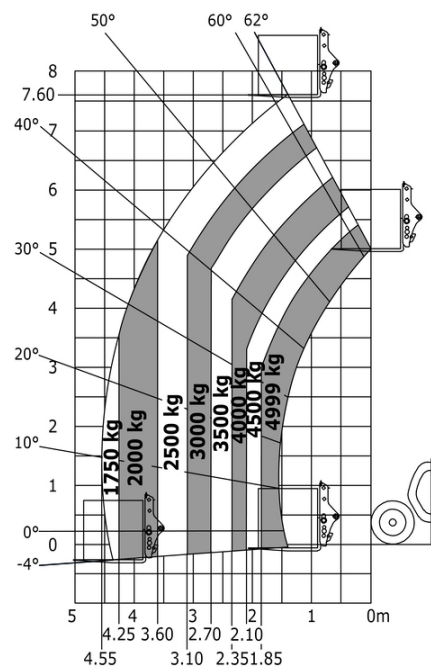
	Altura total	Largura total
ALLIANCE - A585 - 500/70 R24 164A8	-	-
MICHELIN - BIBLOAD - 500/70 R24 164A8	-	-
MICHELIN - XHA - 17.5 R25	-	-
MICHELIN - XMCL - 500/70 R24 164A8	-	-
NOKIAN - TRI STEEL - 500/70 R24 164A8	-	-
SOLIDEAL - SOLIDAIR TLH - 14.00 R24	-	-
TRELLEBORG - TH400 - 500/70 R24 164A8	-	-
VREDESTEIN - TRAXION - 500/70 R24 164A8	-	-
VREDESTEIN - ENDURION - 500/70 R24 164A8	-	-

MLT-X 850-145 V+ - Esquemas dimensionais

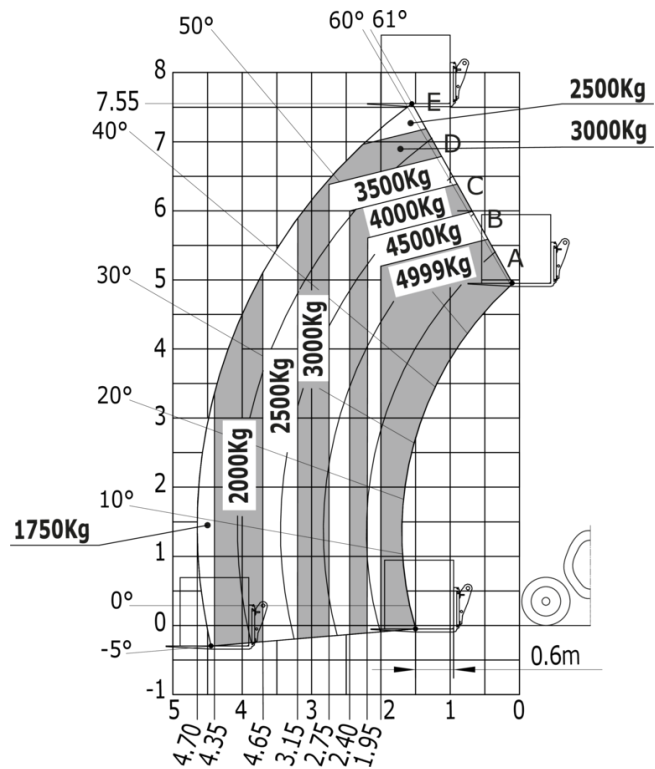


MLT-X 850-145 V+ - Diagramas de carga

Máquina sobre rodas com garfos



Máquina sobre pneus com garfos LC 600 mm





**Sede Central**

B.P. 249 - 430 rue de l'Aubinière  
44150 Ancenis Cedex - France

Tél. : 00 33 (0)2 40 09 10 11 - Fax : 00 33 (0)2 40 09 10 97

[www.manitou.com](http://www.manitou.com)



Esta publicação apresenta uma descrição das versões e possibilidades de configuração dos produtos Manitou que podem possuir equipamentos diferentes. Os equipamentos apresentados nesta brochura podem ser de série, opcionais ou não estarem disponíveis consoante as versões. A Manitou reserva-se o direito de modificar, em qualquer momento e sem pré-aviso, as especificações descritas e representadas. As especificações referidas não comprometem o fabricante. Para mais informações, contacte o seu concessionário Manitou. Documento não contratual. A apresentação e as imagens dos produtos não são contratuais. Os logótipos, assim como a identidade visual da empresa, são propriedade da Manitou e não podem ser utilizados sem autorização. Todos os direitos reservados. As fotografias e os esquemas contidos na presente brochura só são fornecidos para fins de consulta e a título indicativo.

Manitou BF SA - Sociedade anónima com conselho de administração - Capital social: 39 668 399 Euros - 857 802 508 RCS Nantes