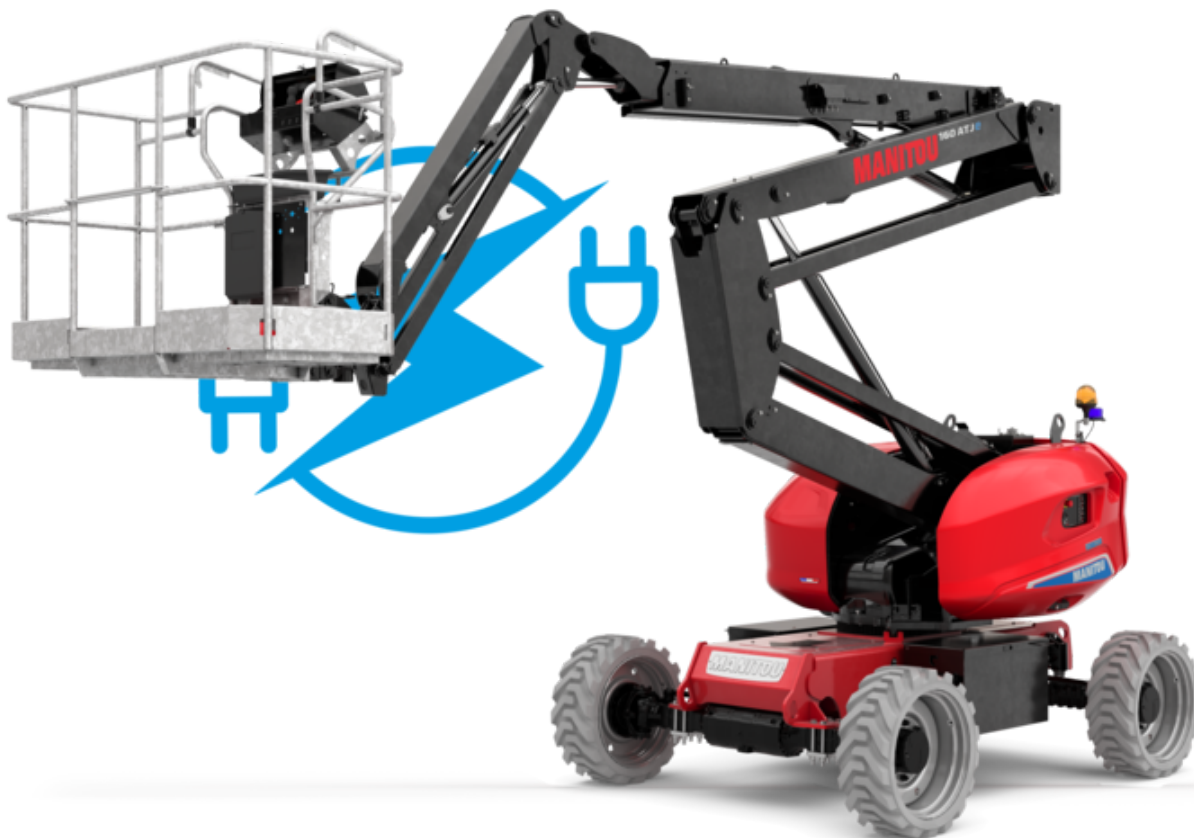


Scheda tecnica :

# 160 ATJ E

OXYGEN



 **MANITOU**  
HANDLING YOUR WORLD

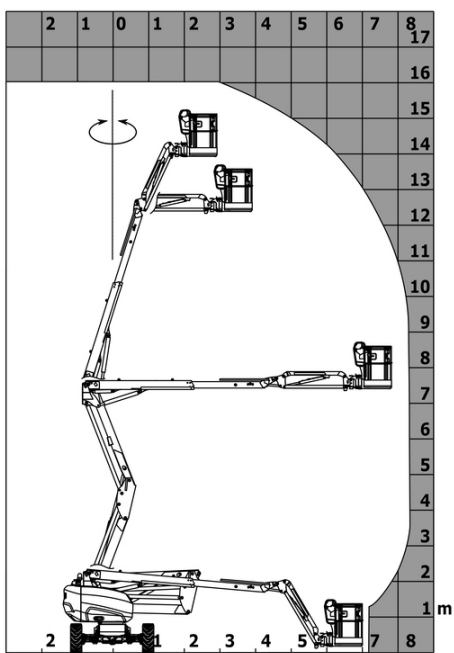
Capacità		Metrico
Altezza di lavoro	h21	16.03 m
Altezza della piattaforma	h7	14.05 m
Sbraccio massimo		8.11 m
Sbalzo		7.43 m
Rotazione braccio a pendolo (sinistra / destra)		90 ° / 90 °
Oscillazione pendolare (alto / basso)		+65 ° / -59.50 °
Capacità della piattaforma	Q	250 kg
Rotazione della torretta		350 °
Rotazione del cestello (destra / sinistra)		90 ° / 90 °
Numero di persone (interno / esterno)		2 / 2
Peso e dimensioni		
Peso della piattaforma*		6784 kg
Dimensioni del cestello (lunghezza x larghezza)	lp / ep	1.80 m x 0.76 m
Altezza pianale (accesso)	h20	0.46 m
Lunghezza totale	l1	6.50 m
Larghezza	b1	2.32 m
Altezza	h17	2.39 m
Lunghezza (ripiegata)	l9	4.48 m
Altezza (ripiegata)	h18 ***	2.77 m
Sbalzo contrappeso (torretta a 90°)	a7	0.85 m
Contrappeso sporgenza		0.26 m
Raggio di sterzata esterna	Wa3	3.75 m
Altezza dal suolo al centro dell'interasse	m2	0.35 m
Interasse	y	2.30 m
Performance		
Velocità di spostamento - chiuso		5.20 km/h
Velocità di spostamento - sollevato		0.70 km/h
Pendenza superabile		45 %
Inclinazione laterale ammissibile		5 °
Pneumatici		
Tipo di ruote		Gomme pneumatiche antistrada riempite con schiuma
Modelli di pneumatici		840 x 295 mm / 33x12 D610
Ruote motrici (anteriori / posteriori)		2 / 2
Ruote direttrici (anteriori / posteriori)		2 / 2
Frenatura su ruote (anteriori / posteriori)		0 / 2
Motore/batteria		
Batteria		48 V
Tensione nominale della batteria / Capacità batteria		48 V / 480 Ah
Potenza della batteria		23 kWh
Carica batteria integrato (V) / On-board charger (A)		48 V / 60 A
Varie		
Numero di cicli con batteria standard (HIRD)		58
Pressione al suolo		13 dan/cm2
Pressione idraulica		250 bar
Capacità del serbatoio idraulico		24 l
Livello di pressione sonora (sul cestello) (sul cestello)		70 dB
Vibrazione sul gruppo complesso mani/braccia		< 2.50 m/s <sup>2</sup>
Conformità agli standard		
Questa macchina è conforme alle norme:		Direttive Europee : 2006/42/CE - Macchine (revisione EN280:2013) - 2004/108/EC (EMC) - 2006/95/CE (Bassa tensione)

\*Varia in base alle opzioni e agli standard del paese in cui viene consegnata la macchina.

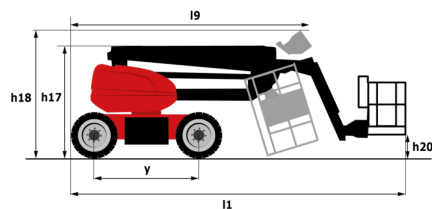
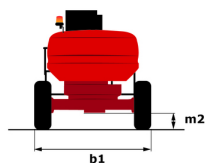
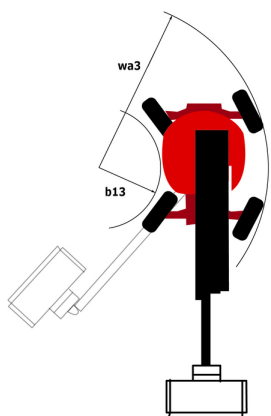
\*\* Secondo il "ciclo REDUCE"

# 160 ATJ e - Diagramma di carico

Diagramma di carico per piattaforme portapersona



# 160 ATJ e - Disegno quotato



# Allestimento

## Standard

4 movimenti simultanei  
 4 ruote direttrici con sterzata a "granchio"  
 4 ruote motrici  
 Allarme sonoro e spia luminosa (inclinazione, sovraccarico, discesa)  
 Anelli di trasporto e sollevamento  
 Assale anteriore con differenziale a slittamento limitato  
 Assale anteriore oscillante  
 Avvisatore acustico nel pianale  
 Bloccaggio differenziale su assale posteriore  
 Cestello completamente zincato con piano calpestio rimovibile  
 Cestello zincato 1.800 mm  
 Contatore  
 Easy Manager  
 Easy link  
 Interruttore di arresto di emergenza nel cestello e sulla torretta  
 LED rotating beacon  
 Large color screen on turret  
 Modalità di riserva  
 Pedale uomo presente  
 Pompa Load Sensing a portata variabile  
 Pompa elettrica di emergenza  
 Predisposizione elettrica 220V nel cestello  
 Sblocco inclinazione  
 Screen information in the basket  
 Sistema di sollevamento semplificato senza barra distanziatrice  
 Sterzare e ruotare  
 Tecnologia CAN bus

## Opzionale

110 V electric plug 16A  
 Audio warning on all motion  
 Audio warning on translation - White noise  
 Avviso sonoro su tutti i movimenti - Cri du Lynx  
 Beeper on movement  
 Biodegradable hydraulic oil - Grade 32  
 Blocco sfilo attraverso impostazioni  
 Cestello zincato 2.100 mm  
 Cofano torretta con chiusura a chiave  
 Dispositivo antifurto Digicode  
 Earthing and shortcircuiting pre-fitting (Bolted ball)  
 Easy Link - With access control keypad  
 Easy link with remote lock  
 External pneumatic supply source  
 Fully galvanized basket 1800mm / 5'11" with lateral door  
 Galvanized basket 2.100 mm / 6'11" with lateral door  
 OSS - Sistema di sicurezza operativa  
 Pacchetto luci  
 Pacchetto ruota in ferro  
 Pneumatici con imbottitura in schiuma 914 x 381 mm / 36X15D610  
 Pneumatici in schiuma antiraccia 914 x 381 mm / 36x15D610  
 Predisposizione acqua  
 Protezione quadro comandi base  
 Rail protection  
 Riempimento elettrico centralizzato  
 Riscaldamento olio idraulico  
 Rotazione continua della torretta  
 Safety kit - Harness + helmet  
 Socket 230 V + differential circuit breaker  
 Two safety kits (helmet + hamess)  
 Verniciatura personalizzata  
 Working light (x1) on basket



**Sede centrale**

MANITOU ITALIA Srl

Via Cristoforo Colombo 2, Loc. Cavazzona - 41013 CASTELFRANCO EMILIA (MO)

Tel: 059.95.98.11 - Fax 059.95.98.65

[www.manitou.com](http://www.manitou.com)



Questa pubblicazione presenta la descrizione delle versioni e delle possibilità di configurazione dei prodotti Manitou, che possono differire per attrezzature. Gli allestimenti presentati nel presente opuscolo possono essere di serie, optional o non disponibili, a seconda delle versioni. Manitou si riserva il diritto di modificare, in qualsiasi momento e senza alcun preavviso, le specifiche tecniche descritte e rappresentate. Le specifiche indicate non rappresentano alcun obbligo per il costruttore. Per maggiori dettagli, rivolgersi al proprio concessionario Manitou. Documento non contrattuale. Elenco delle specifiche non esaustivo. I loghi nonché l'identità visiva dell'azienda sono di proprietà di Manitou e non possono essere utilizzati senza autorizzazione. Tutti i diritti riservati. Le immagini e gli schemi contenuti nel presente opuscolo sono forniti esclusivamente a fini di consultazione e a titolo indicativo.

Manitou BF SA - Società anonima con consiglio di amministrazione. Capitale sociale: 39,668,399 euro - 857 802 508 RCS Nantes