

Scheda tecnica :

# 160 ATJ E

OXYGEN



 **MANITOU**  
HANDLING YOUR WORLD

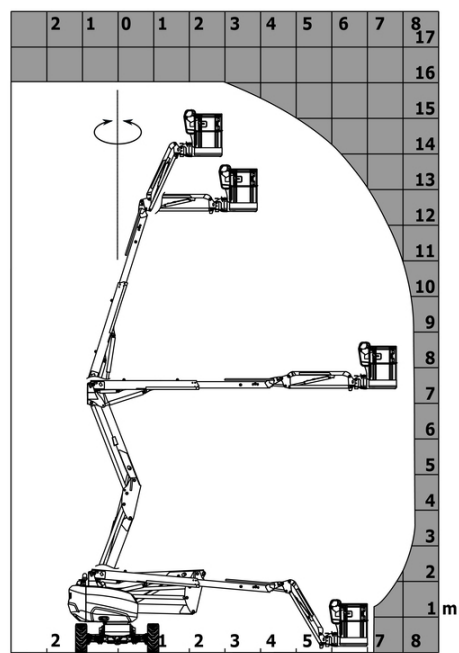
Capacità		Metrico
Altezza di lavoro	h21	16.03 m
Altezza della piattaforma	h7	14.05 m
Sbraccio massimo		8.11 m
Sbalzo		7.43 m
Rotazione braccio a pendolo (sinistra / destra)		90 ° / 90 °
Oscillazione pendolare (alto / basso)		+65 ° / -59.50 °
Capacità della piattaforma	Q	250 kg
Rotazione della torretta		350 °
Rotazione del cestello (destra / sinistra)		90 ° / 90 °
Numero di persone (interno / esterno)		2 / 2
Peso e dimensioni		
Peso della piattaforma*		6784 kg
Dimensioni del cestello (lunghezza x larghezza)	lp / ep	1.80 m x 0.76 m
Altezza pianale (accesso)	h20	0.46 m
Lunghezza totale	l1	6.50 m
Larghezza	b1	2.32 m
Altezza	h17	2.39 m
Lunghezza (ripiegata)	l9	4.48 m
Altezza (ripiegata)	h18 ***	2.77 m
Sbalzo contrappeso (torretta a 90°)	a7	0.85 m
Contrappeso sporgenza		0.26 m
Raggio di sterzata esterna	Wa3	3.75 m
Altezza dal suolo al centro dell'interasse	m2	0.35 m
Interasse	y	2.30 m
Performance		
Velocità di spostamento - chiuso		5.20 km/h
Velocità di spostamento - sollevato		0.70 km/h
Pendenza superabile		45 %
Inclinazione laterale ammissibile		5 °
Pneumatici		
Tipo di ruote		Gomme pneumatiche antistraccia riempite con schiuma
Modelli di pneumatici		840 x 295 mm / 33x12 D610
Ruote motrici (anteriori / posteriori)		2 / 2
Ruote direttrici (anteriori / posteriori)		2 / 2
Frenatura su ruote (anteriori / posteriori)		0 / 2
Motore/batteria		
Batteria		48 V
Tensione nominale della batteria / Capacità batteria		48 V / 480 Ah
Potenza della batteria		23 kWh
Carica batteria integrato (V) / Caricabatterie di bordo (A)		48 V / 60 A
Varie		
Numero di cicli con batteria standard (HIRD)		58
Pressione al suolo		13 dan/cm2
Pressione idraulica		250 bar
Capacità del serbatoio idraulico		24 l
Livello di pressione sonora (sul cestello) (LpA)		70 dB
Vibrazione sul gruppo complesso mani/braccia		2.50 m/s²
Conformità agli standard		
Questa macchina è conforme alle norme:		Direttive Europee : 2006/42/CE - Macchine (revisione EN280:2013) - 2004/108/EC (EMC)

\*Varia in base alle opzioni e agli standard del paese in cui viene consegnata la macchina.

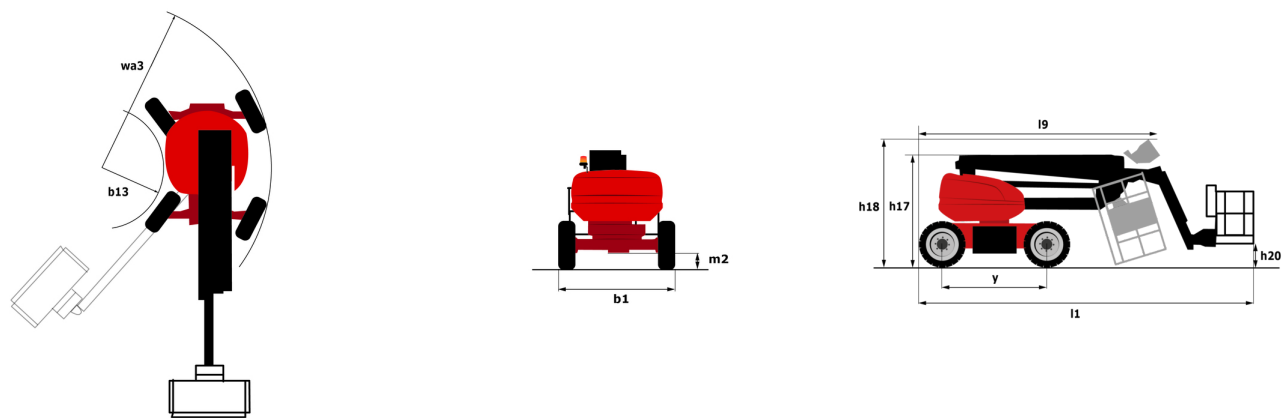
\*\* Secondo il "ciclo REDUCE"

160 ATJ e - Diagramma di carico

Diagramma di carico per piattaforme portapersone



160 ATJ e - Disegno quotato



# Allestimento

Standard
4 movimenti simultanei
4 ruote direttrici con sterzata a "granchio"
4 ruote motrici
Allarme sonoro e spia luminosa (inclinazione, sovraccarico, discesa)
Anelli di trasporto e sollevamento
Assale anteriore con differenziale a slittamento limitato
Assale anteriore oscillante
Avisatore acustico nel pianale
Bloccaggio differenziale su assale posteriore
Cestello zincato 1.800 mm
Cesto interamente zincato con piattaforma smontabile - Larghezza: 2100 mm (6 ft. 11 in.)
Contatore
Easy Manager
Easy link
Interuttore di arresto di emergenza nel cestello e sulla torretta
LED rotating beacon
Large color screen on turret
Modalità di riserva
Pedale uomo presente
Pompa Load Sensing a portata variabile
Pompa elettrica di emergenza
Predisposizione elettrica 220V nel cestello
Sblocco inclinazione
Screen information in the basket
Sistema di sollevamento semplificato senza barra distanziatrice
Sterzare e ruotare
Tecnologia CAN bus

Opzionale
110 V electric plug 16A
Audio warning on movement
Audio warning on translation - White noise
Avviso sonoro su tutti i movimenti
Avviso sonoro su tutti i movimenti - Cri du Lynx
Biodegradable hydraulic oil - Grade 32
Blocco chiave sul cofano della torretta
Blocco sfilo attraverso impostazioni
Cestello zincato 2.100 mm
Cestello zincato con porta a battente laterale - Larghezza: 2100 mm (6 ft. 11 in.)
Dispositivo antifurto Digicode
Earthing and shortcircuiting pre-fitting (Bolted ball)
Easy Link - With access control keypad
Easy link with remote lock
External pneumatic supply source
Fully galvanized basket 1800mm / 5'11" with lateral door
OSS - Sistema di sicurezza operativa
Pacchetto luci
Pacchetto ruota in ferro
Pneumatici con imbottitura in schiuma 914 x 381 mm / 36X15D610
Pneumatici in schiuma antitraccia 914 x 381 mm / 36x15D610
Predisposizione acqua
Protezione delle rotaie
Protezione quadro comandi base
Riempimento elettrico centralizzato
Riscaldamento olio idraulico
Rotazione continua della torretta
Safety kit - Harness + helmet
Socket 230 V + differential circuit breaker
Two safety kits (helmet + harness)
Vano motore con chiusura a chiave
Verniciatura personalizzata
Working light (x1) on basket

**Sede centrale**

MANITOU ITALIA Srl

Via Cristoforo Colombo 2, Loc. Cavazzona - 41013 CASTELFRANCO EMILIA (MO)

Tel: 059.95.98.11 - Fax 059.95.98.65

[www.manitou.com](http://www.manitou.com)

Questa pubblicazione presenta la descrizione delle versioni e delle possibilità di configurazione dei prodotti Manitou, che possono differire per attrezzature. Gli allestimenti presentati nel presente opuscolo possono essere di serie, optional o non disponibili, a seconda delle versioni. Manitou si riserva il diritto di modificare, in qualsiasi momento e senza alcun preavviso, le specifiche tecniche descritte e rappresentate. Le specifiche indicate non rappresentano alcun obbligo per il costruttore. Per maggiori dettagli, rivolgersi al proprio concessionario Manitou. Documento non contrattuale. Elenco delle specifiche non esaustivo. I loghi nonché l'identità visiva dell'azienda sono di proprietà di Manitou e non possono essere utilizzati senza autorizzazione. Tutti i diritti riservati. Le immagini e gli schemi contenuti nel presente opuscolo sono forniti esclusivamente a fini di consultazione e a titolo indicativo.

Manitou BF SA - Società anonima con consiglio di amministrazione. Capitale sociale: 39,668,399 euro - 857 802 508 RCS Nantes