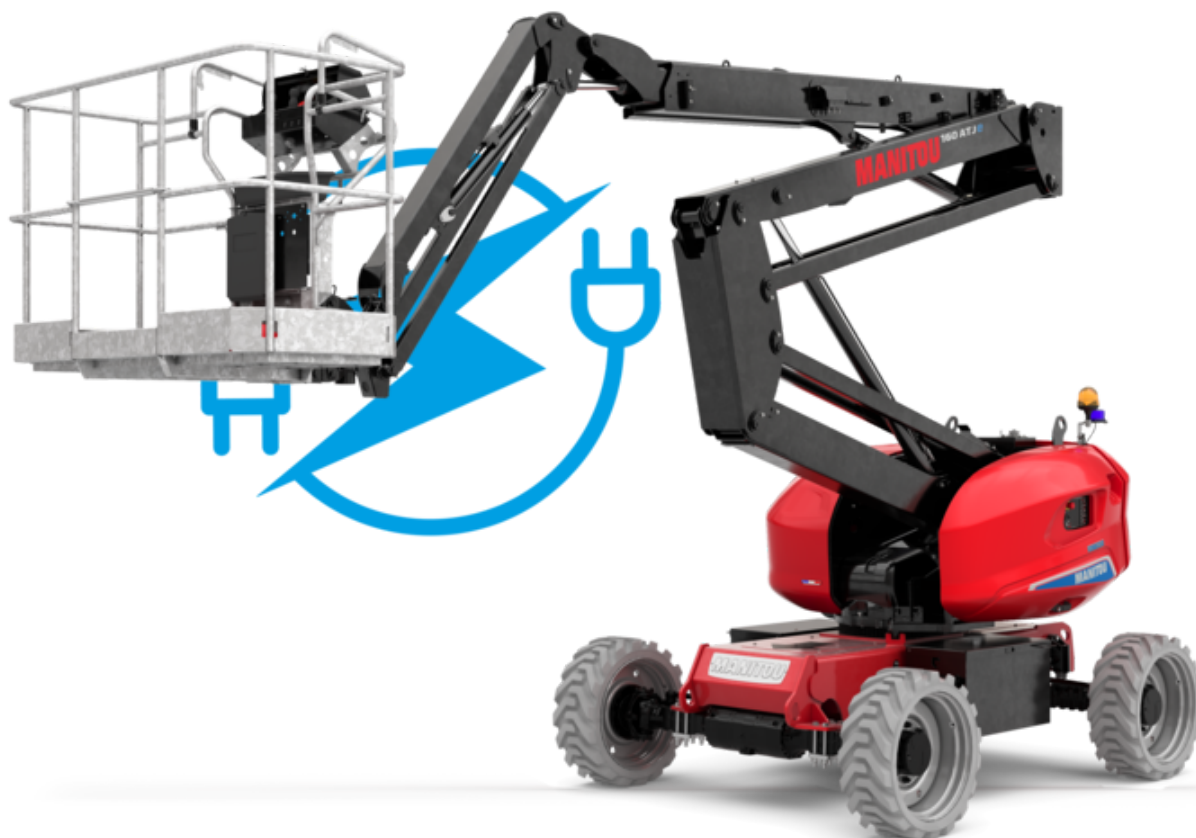


Technische fiche :

160 ATJ E

OXYGEN



 **MANITOU**
HANDLING YOUR WORLD

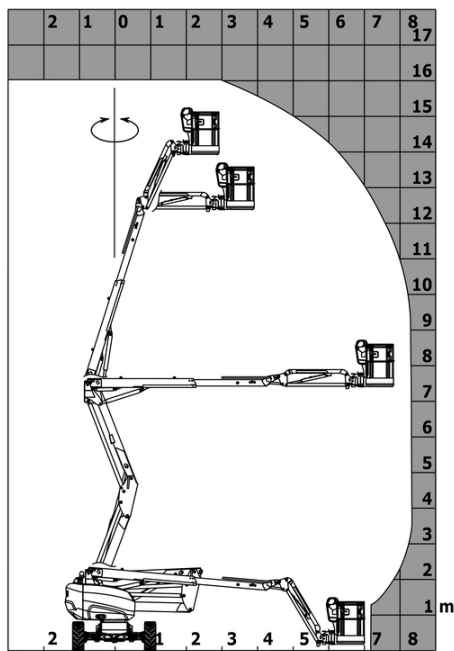
Hoedanigheid		Metrisch
Werkhoogte	h21	16.03 m
Platformhoogte	h7	14.05 m
Max. bereik		8.11 m
Overhanging		7.43 m
Hangende armrotatie (links / rechts)		90 ° / 90 °
Slingerbeweging (boven / beneden)		+65 ° / -59.50 °
Platformcapaciteit	Q	250 kg
Rotatie bovenwagen		350 °
Rotatie werkkooi (rechts / links)		90 ° / 90 °
Aantal personen (binnen / buiten)		2 / 2
Gewicht en afmetingen		
Eigen gewicht*		6784 kg
Afmeting van het platform (lengte x breedte)	lp / ep	1.80 m x 0.76 m
Vloerhoogte (ingang)	h20	0.46 m
Totale lengte	l1	6.50 m
Totale breedte	b1	2.32 m
Totale hoogte	h17	2.39 m
Totale lengte transport	l9	4.48 m
Totale hoogte transport	h18 ***	2.77 m
Verstelling tegengewicht (bovenwagen aan 90°)	a7	0.85 m
Tegengewicht overmaat/reiken		0.26 m
Buitenste draaicirkel	Wa3	3.75 m
Bodemvrijheid in het midden van de wielbasis	m2	0.35 m
Wielbasis (y)	y	2.30 m
Prestatie		
Rijsnelheid - ingetrokken		5.20 km/h
Rijsnelheid - opgeheven		0.70 km/h
Stijgvermogen		45 %
Maximale scheefstand		5 °
Banden		
Uitrusting banden		Non marking schuimgevuld
Modellen banden		840 x 295 mm / 33x12 D610
Aandrijfwielen (voor / achter)		2 / 2
Stuurwielen (voor / achter)		2 / 2
Geremde wielen / wielen		0 / 2
Motor/accu		
Batterij		48 V
Nominale spanning batterij / Batterij capaciteit		48 V / 480 Ah
Batterij vermogen		23 kWh
Geïntegreerde lader(V) / On-board charger (A)		48 V / 60 A
Diverse		
Number of cycles with STD Battery (HIRD)		58
Bodemdruk		13 dan/cm2
Hydraulische druk		250 bar
Inhoud hydraulische tank		24 l
Sound pressure level (platform work station) (LpA)		70 dB
Trillingen op het geheel handen/armen		< 2.50 m/s ²
Naleving van normen		
This machine is in compliance with:		Europese richtlijnen: 2006/42/EG - Machines (herziening EN280:2013) - 2004/108/EG (EMC) - 2006/95/EG (Laagspanning)

*Varies according to options and standards of the country to which the machine is delivered

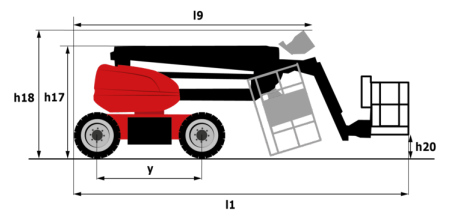
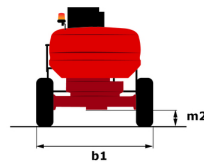
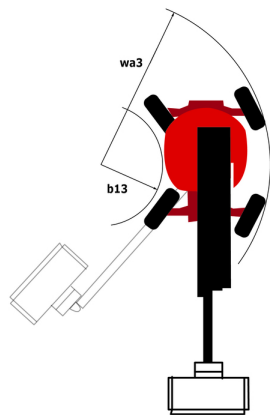
** Volgens "REDUCE-cyclus"

160 ATJ e - Lastendiagram

Laaddiagram voor hoogwerkers



160 ATJ e - Tekening met afmetingen



Uitrusting

Standaard

220V in de gondel
 4 aandrijfwielen
 4 gelijktijdige bewegingen
 4 sturende wielen met Krabmodus
 CAN bus technologie
 Claxon en lichtindicator (helling, overbelasting, dalen)
 Claxon in werkkooi
 Differentieel blokkering op achteras
 Dodemanspedaal
 Easy Link with 2 year Service
 Eco-modus
 Elektrische noodpomp
 Gegalvaniseerde korf 1.800 mm
 Hijs- en bevestigingsogen
 LED rotating beacon
 Large color screen on turret
 Load sensing pump
 Ontgrendeling kantelen
 Reservemodus
 Schakelaar noodstop in werkkooi en op benedenbediening
 Screen information in the basket
 Simplified lifting system without spreader bar
 Steer and rotate
 Urenteller
 Vooras met beperkte slip
 Werkkooi volledig gegalvaniseerd
 pendelende vooras

Optioneel

110 V electric plug 16A
 Afsluitbare afdekkappen op bovenwagen
 Audio warning on all motion
 Audio warning on all motion - White noise
 Audio warning on movement
 Audio warning on translation - White noise
 Biodegradable hydraulic oil - Grade 32
 Bottom screen protection
 Continue rotatie bovenwagen
 Digicode-antidiefstalapparaat
 Earthing and shortcircuiting pre-fitting (Bolted ball)
 Easy Link - With access control keypad
 Easy link with remote lock
 Electric centralized filling
 External pneumatic supply source
 Fully galvanized basket 1800mm / 5'11" with lateral door
 Galvanized basket 2.100 mm / 6'11" with lateral door
 Gegalvaniseerde korf 2.100 mm
 Gepersonaliseerde verf
 Hydraulic oil heater
 Iron wheel package
 Locking the telescope by parameter setting
 Met schuim gevulde banden 914 x 381 mm / 36X15D610
 Niet-markerende schuimgevulde banden 914 x 381 mm / 36x15D610
 OSS - Operation Safety System
 Rail protection
 Safety kit - Harness + helmet
 Socket 230 V + differential circuit breaker
 Two safety kits (helmet + harness)
 Verlichtingspakket
 Watervoorziening
 Working light (x1) on basket



 **MANITOU**
HANDLING YOUR WORLD

Hoofdkantoor

B.P. 249 - 430 rue de l'Aubinière

44150 Ancenis Cedex - Frankrijk

Tel.: 00 33 (0)2 40 09 10 11 - Fax: 00 33 (0)2 40 09 10 97

www.manitou.com



Deze brochure beschrijft versies en con guratie-opties voor Manitou-producten die met verschillende apparatuur kunnen worden uitgerust. De uitrusting die in deze brochure wordt beschreven, kan standaard, optioneel of niet leverbaar zijn, afhankelijk van de uitvoering. Manitou behoudt zich het recht voor om de weergegeven en beschreven speci caties op elk moment en zonder kennisgeving vooraf te wijzigen. De fabrikant is niet aansprakelijk voor de gegeven speci caties. Neem voor meer informatie contact op met uw Manitou-dealer. Niet-contractueel document. De productbeschrijvingen kunnen afwijken van de werkelijke producten. De lijst met speci caties is niet allesomvattend. De logo's en visuele identiteit van het bedrijf zijn eigendom van Manitou en mogen niet zonder toestemming worden gebruikt. Alle rechten voorbehouden. De foto's en diagrammen in deze brochure zijn uitsluitend bedoeld voor raadpleging en informatie.

MANITOU BF SA - Naamloze vennootschap met raad van bestuur - Aande- lenkapitaal: 39.668.399 euro - 857 802 508 RCS Nantes