

Technisches Datenblatt :

180 ATJ **E** RC

OXYGEN



 **MANITOU**
HANDLING YOUR WORLD

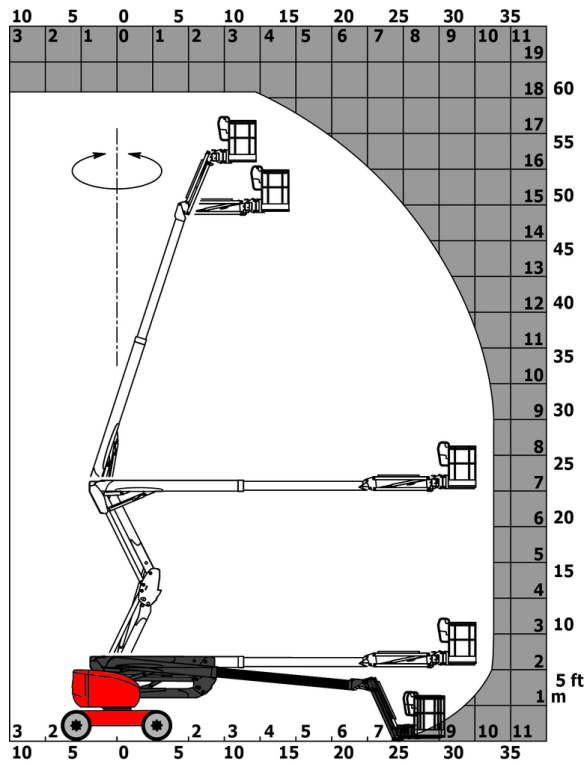
Kapazität		Metrisch
Arbeitshöhe	h21	18.19 m
Plattformhöhe	h7	16.19 m
Max. Reichweite		10.33 m
Äoßerhang / Knickpunkt Gelenk		7.43 m
Horizontal Drehbarer Korbarm (links / rechts)		90 ° / 90 °
Vertikaler Drehbarer Korbarm (oben / unten)		+65 ° / -59.50 °
Tragfähigkeit des Arbeitskorbs	Q	250 kg
Drehung des Oberwagens		360 °
Drehung des Arbeitskorbs (rechts / links)		90 ° / 90 °
Zulässige Personenanzahl (innen / außen)		2 / 2
Gewicht und Reifengröße		
Gewicht der Arbeitsbühne*		7550 kg
Abmessungen Arbeitskorb (Länge x Breite)	lp / ep	1.80 m x 0.80 m
Bodenfreiheit (Zugang)	h20	0.45 m
Gesamtlänge	l1	7.61 m
Gesamtbreite	b1	2.32 m
Gesamthöhe	h17	2.48 m
Gesamtlänge eingefahren	l9	5.43 m
Bauhöhe eingefahren	h18 ***	2.52 m
Gegengewicht Versatz (Oberwagen bei 90°)	a7	0.40 m
Gegengewicht Aufmaß / Reichweite		0.40 m
äußerer Wenderadius	Wa3	3.75 m
Bodenfreiheit Mitte Radstand	m2	0.40 m
Radstand	y	2.30 m
Leistung		
Fahrgeschwindigkeit - Transportmodus		5 km/h
Fahrgeschwindigkeit - Arbeitsmodus		1 km/h
Steigfähigkeit		45 %
Zulässige Neigung im Arbeitsmodus		5 °
Reifen		
Bereifung		nicht markierend, schaumgefüllt
Reifenmodelle		914 x 381 mm / 36X15D610
Antriebsräder (vorne / hinten)		2 / 2
Lenkräder (vorne / hinten)		2 / 2
Gebremste Räder		0 / 2
Motor/Batterie		
Batterie		48 V
Nennspannung der Batterie / Batteriekapazität		48 V / 480 Ah
Batterieenergie		23 kWh
Integriertes Ladegerät		48 V / 60 A
Sonstiges		
Bodendruck (10 dan/cm2
Hydraulikfördermenge – Hydraulikdruck		240 bar
Fassungsvermögen des Hydrauliktanks		24 l
Umgebungsgeräusch (LwA)		98 dB
Einhaltung von Nomen		
Diese Maschine entspricht:		Europäische Richtlinien: 2006/42/EG - Maschinen (Neufassung EN 280:2013) - 2004/108/EG (EMV)

*Variiert und ist Abhängig von den Länderspezifischen Optionen

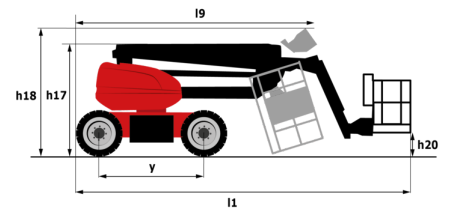
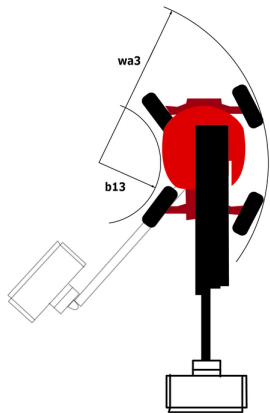
** Gemäß dem „REDUCE-Zyklus“

180 ATJ e RC - Traglasttabellen

Lastdiagramm für Hubarbeitsbühne



180 ATJ e RC - Maßzeichnung



Ausstattung

Standard
220-V-Anschluss im Arbeitskorb
4 Allradlenkung mit hundeganglenkung
4 gleichzeitige Bewegungen
Alarmon und Kontrollleuchte (Neigung, Überlast, Gefälle)
Allradantrieb
Anschlag- und Verzurrösen
Betriebsstundenzähler
CAN-Bus-Technologie
Differentialsperre an der Hinterachse
Durchgehende Drehung des Oberwagens
Easy Manager
Easy link
Elektrische Notpumpe
Farbdisplay im Korbbedienpult
LED-Rundumleuchte
Load Sensing Pumpe
Neigungsentriegelung
Not-Aus-Schalter im Arbeitskorb und lam Oberwagen
Pendelvorderachse
Positionsanzeige des Oberwagens
Reserve-Modus
Secondary Protection System (SPS)
Secondary Protection System (SPS) - With LED red strobe lights
Signalhorn im Arbeitskorb
Steuern und Drehen
Totmannpedal
Vereinfachtes Hebesystem ohne Spreizstange
Vollständig verzinkter Arbeitskorb mit abnehmbarem Boden - Breite: 2100 mm (6 ft. 11 in.)
großes Farbdisplay an der Bodensteuerung
verzinkter Arbeitskorb 1.8m
Optional
Kühlwasservorwärmer
110 V Stecker 16A
230 V Steckdose + Fehlerstromschutzschalter
Abdeckung Aussendisplay
Akustische Warnung bei allen Bewegungen – Lynx-Alarm
Akustische Warnung bei jeder Bewegung
Akustische Warnung bei jeder Bewegung - Weißes Geräusch
Arbeitsscheinwerfer (x1) am Korb
Audiowarnung bei Bewegung
Begrenzung der Arbeitshöhe durch Parametereinstellung
Biologisch abbaubares Öl
Diebstahlsicherung Digicode
Durchgehende Drehung des Oberwagens
Earthing and shortcircuiting pre-fitting (Bolted ball)
Easy Link mit Femverriegelung
Easy Link – Mit Zutrittskontrolltastatur
Elektrisch zentralisierte Befüllung
Externe Druckluftversorgung
Hydraulikölerhitzer
Korb verzinkt 2.100 mm
Lighting Pack
Motorraum mit Schlüsselschloss
OSS - Operation Safety System - Hubarbeitsbühne
Packing for containerization
Schaumstoffgefüllte Reifen 914 x 381 mm / 36X15D610
Schlüsselverriegelung an Oberwagenverkleidung
Schutz der Schiene
Sicherheitskit (Helm + Sicherheitsgurt)
Sicherheitskit (Helm + Sicherheitsgurt)
Sonderlackierung
Verzinkter Korb mit Seitliche Schwingtür - Breite: 2100 mm (6 ft. 11 in.)
Wasser-Anschluss
biologisch abbaubares Öl
verzinkter Arbeitskorb 1.8m mit Tür



Hauptsitz

B.P. 249 - 430 rue de l'Aubinière

44150 Ancenis Cedex - France

Tel: +33 (0)2 40 09 10 11 - Fax: +33 (0)2 40 09 10 97

www.manitou.com



Diese Publikation enthält eine Beschreibung der Konfigurationsvarianten und Optionen für Manitou-Produkte, die je nach Ausstattung unterschiedlich sein können. Die in dieser Broschüre vorgestellten Ausstattungen können Teil einer Serie, als Option erhältlich oder je nach Ausführung nicht verfügbar sein. Manitou behält sich das Recht vor, die beschriebenen und dargestellten Spezifikationen jederzeit und ohne Vorankündigung zu ändern. Die angegebenen Spezifikationen sind für den Hersteller nicht bindend. Für weitere Einzelheiten wenden Sie sich bitte an Ihren Manitou-Händler. Es handelt sich nicht um ein vertraglich bindendes Dokument. Die Darstellung der Produkte ist vertraglich nicht bindend. Die Liste der Spezifikationen ist nicht vollständig. Die Logos sowie die visuelle Identität des Unternehmens sind Eigentum von Manitou und dürfen nicht ohne Genehmigung verwendet werden. Alle Rechte vorbehalten. Die in dieser Broschüre enthaltenen Fotos und Diagramme werden nur zu Anschauungs- und Informationszwecken zur Verfügung gestellt.

MANITOU BF SA - Gesellschaft mit beschränkter Haftung mit Verwaltungsrat - Aktienkapital: 39 668 399 Euro - 857 802 508 RCS Nantes