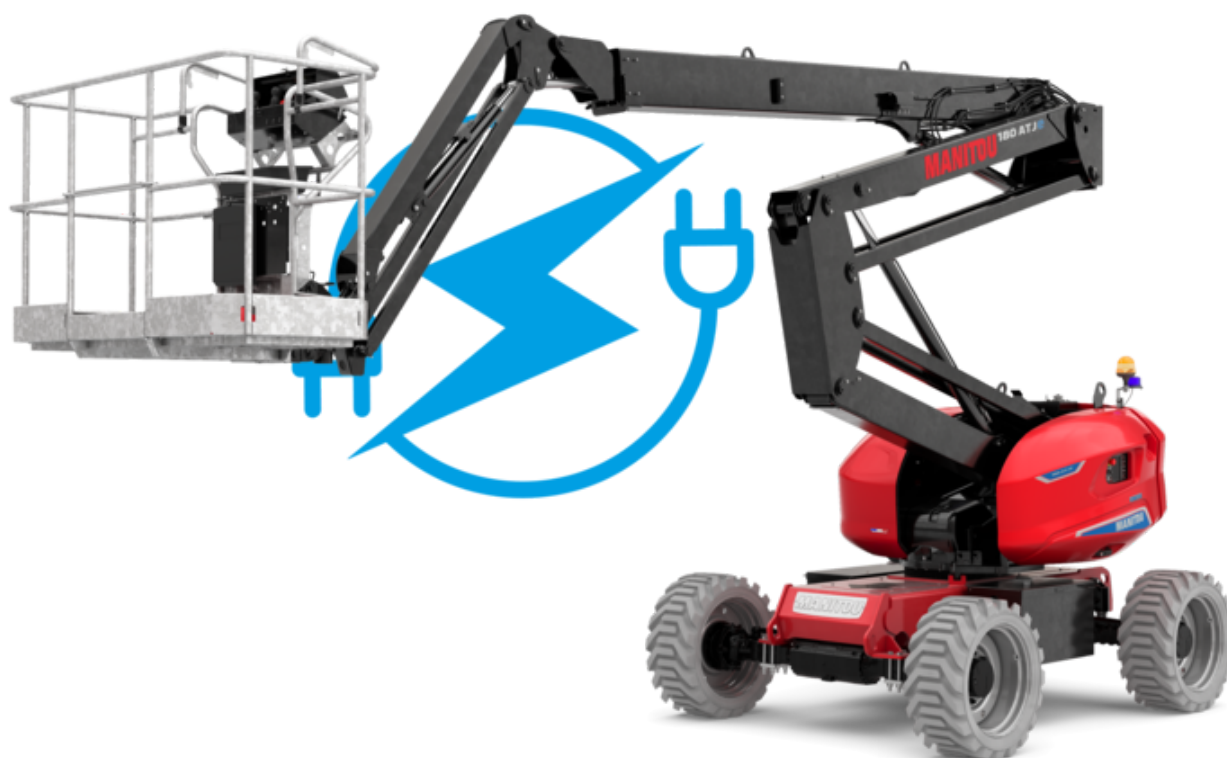


Scheda tecnica :

180 ATJ **E** RC

OXYGEN



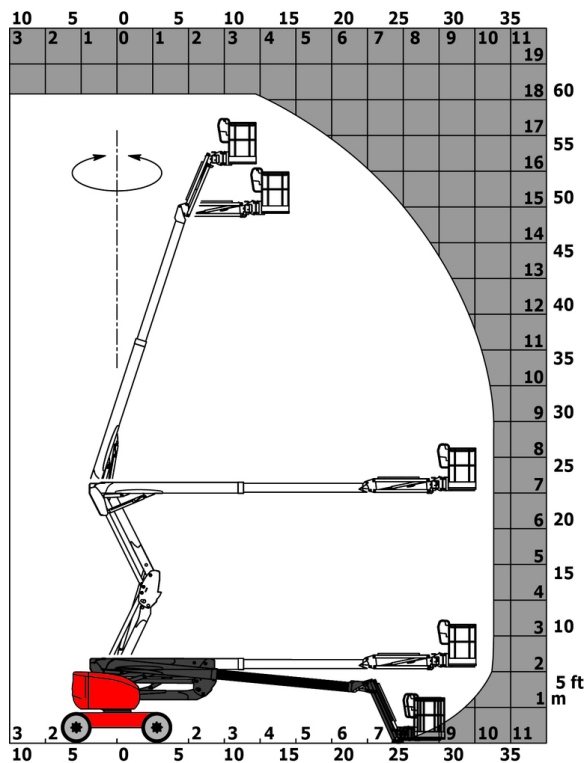
 **MANITOU**
HANDLING YOUR WORLD

Capacità		Metrico
Altezza di lavoro	h21	18.19 m
Altezza della piattaforma	h7	16.19 m
Sbraccio massimo		10.33 m
Sbalzo		7.43 m
Rotazione braccio a pendolo (sinistra / destra)		90 ° / 90 °
Oscillazione pendolare (alto / basso)		+65 ° / -59.50 °
Capacità della piattaforma	Q	250 kg
Rotazione della torretta		360 °
Rotazione del cestello (destra / sinistra)		90 ° / 90 °
Numero di persone (interno / esterno)		2 / 2
Peso e dimensioni		
Peso della piattaforma*		7550 kg
Dimensioni del cestello (lunghezza x larghezza)	lp / ep	1.80 m x 0.80 m
Altezza pianale (accesso)	h20	0.45 m
Lunghezza totale	l1	7.61 m
Larghezza	b1	2.32 m
Altezza	h17	2.48 m
Lunghezza (ripiegata)	l9	5.43 m
Altezza (ripiegata)	h18 ***	2.52 m
Sbalzo contrappeso (torretta a 90°)	a7	0.40 m
Contrappeso sporgenza		0.40 m
Raggio di sterzata estema	Wa3	3.75 m
Altezza dal suolo al centro dell'interasse	m2	0.40 m
Interasse	y	2.30 m
Performance		
Velocità di spostamento - chiuso		5 km/h
Velocità di spostamento - sollevato		1 km/h
Pendenza superabile		45 %
Inclinazione laterale ammissibile		5 °
Pneumatici		
Tipo di ruote		Gomme pneumatiche antitraccia riempite con schiuma
Modelli di pneumatici		914 x 381 mm / 36X15D610
Ruote motrici (anteriori / posteriori)		2 / 2
Ruote direttrici (anteriori / posteriori)		2 / 2
Frenatura su ruote (anteriori / posteriori)		0 / 2
Motore/batteria		
Batteria		48 V
Tensione nominale della batteria / Capacità batteria		48 V / 480 Ah
Potenza della batteria		23 kWh
Carica batteria integrato (V) / Caricabatterie di bordo (A)		48 V / 60 A
Varie		
Pressione al suolo		10 dan/cm2
Pressione idraulica		240 bar
Capacità del serbatoio idraulico		24 l
Rumorosità nell'ambiente (LWA)		< 98 dB
Conformità agli standard		
Questa macchina è conforme alle norme:		Direttive Europee : 2006/42/CE - Macchine (revisione EN280:2013) - 2004/108/EC (EMC)

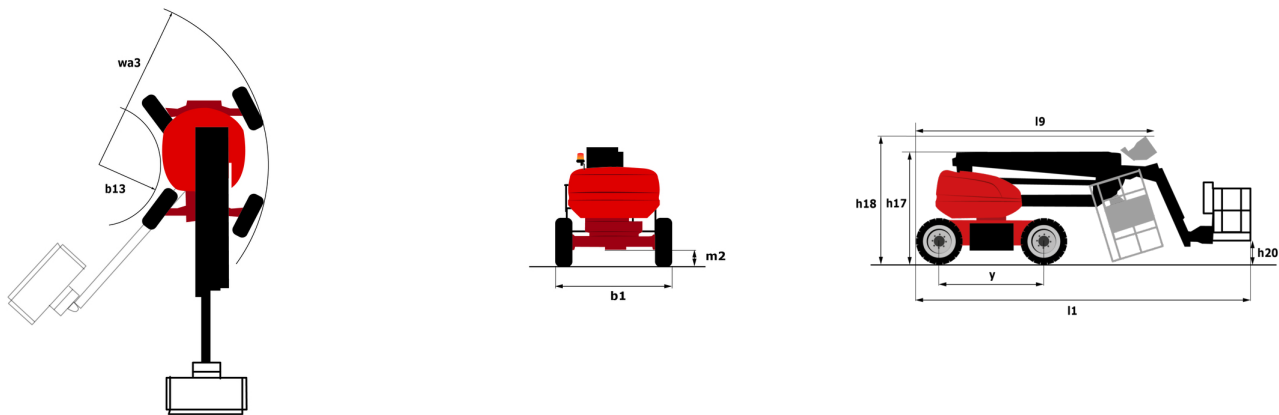
*Varia in base alle opzioni e agli standard del paese in cui viene consegnata la macchina.
** Secondo il "ciclo REDUCE"

180 ATJ e RC - Diagramma di carico

Diagramma di carico per piattaforme portapersona



180 ATJ e RC - Disegno quotato



Allestimento

Standard
Informazioni sull'orientamento della torretta
4 movimenti simultanei
4 ruote direttrici con sterzata a "granchio"
4 ruote motrici
Allarme sonoro e spia luminosa (inclinazione, sovraccarico, discesa)
Anelli di trasporto e sollevamento
Assale anteriore oscillante
Avisatore acustico nel pianale
Bloccaggio differenziale su assale posteriore
Cestello zincato 1.800 mm
Cesto interamente zincato con piattaforma smontabile - Larghezza: 2100 mm (6 ft. 11 in.)
Contatore
Easy Manager
Easy link
Interuttore di arresto di emergenza nel cestello e sulla torretta
LED rotating beacon
Large color screen on turret
Modalità di riserva
Pedale di presenza operatore
Pompa Load Sensing a portata variabile
Pompa elettrica di emergenza
Predisposizione elettrica 220V nel cestello
Rotazione continua della torretta
Sblocco inclinazione
Screen information in the basket
Secondary Protection System (SPS) - With LED red strobe lights
Sistema di protezione secondaria (SPS)
Sistema di sollevamento semplificato senza barra distanziatrice
Sterzare e ruotare
Tecnologia CAN bus
Opzionale
110 V electric plug 16A
Audio warning on movement
Audio warning on translation - White noise
Avviso sonoro su tutti i movimenti
Avviso sonoro su tutti i movimenti - Cri du Lynx
Biodegradable hydraulic oil - Grade 32
Blocco chiave sul cofano della torretta
Blocco sfilo attraverso impostazioni
Cestello zincato 2.100 mm
Cestello zincato con porta a battente laterale - Larghezza: 2100 mm (6 ft. 11 in.)
Dispositivo antifurto Digicode
Earthing and shortcircuiting pre-fitting (Bolted ball)
Easy Link - With access control keypad
Easy link with remote lock
External pneumatic supply source
Fully galvanized basket 1800mm / 5'11" with lateral door
OSS - Sistema di sicurezza operativa
Olio biodegradabile
Pacchetto luci
Packing for containerization
Pneumatici con imbottitura in schiuma 914 x 381 mm / 36X15D610
Pre-riscaldamento acqua motore
Predisposizione acqua
Protezione delle rotaie
Protezione quadro comandi base
Riempimento elettrico centralizzato
Riscaldamento olio idraulico
Rotazione continua della torretta
Safety kit - Hamess + helmet
Socket 230 V + differential circuit breaker
Two safety kits (helmet + hamess)
Vano motore con chiusura a chiave
Verniciatura personalizzata
Working light (x1) on basket



Sede centrale

MANITOU ITALIA Srl

Via Cristoforo Colombo 2, Loc. Cavazzona - 41013 CASTELFRANCO EMILIA (MO)

Tel: 059.95.98.11 - Fax 059.95.98.65

www.manitou.com



Questa pubblicazione presenta la descrizione delle versioni e delle possibilità di configurazione dei prodotti Manitou, che possono differire per attrezzature. Gli allestimenti presentati nel presente opuscolo possono essere di serie, optional o non disponibili, a seconda delle versioni. Manitou si riserva il diritto di modificare, in qualsiasi momento e senza alcun preavviso, le specifiche tecniche descritte e rappresentate. Le specifiche indicate non rappresentano alcun obbligo per il costruttore. Per maggiori dettagli, rivolgersi al proprio concessionario Manitou. Documento non contrattuale. Elenco delle specifiche non esaustivo. I loghi nonché l'identità visiva dell'azienda sono di proprietà di Manitou e non possono essere utilizzati senza autorizzazione. Tutti i diritti riservati. Le immagini e gli schemi contenuti nel presente opuscolo sono forniti esclusivamente a fini di consultazione e a titolo indicativo.

Manitou BF SA - Società anonima con consiglio di amministrazione. Capitale sociale: 39,668,399 euro - 857 802 508 RCS Nantes