

技術シート：

180 ATJ **E** RC

OXYGEN



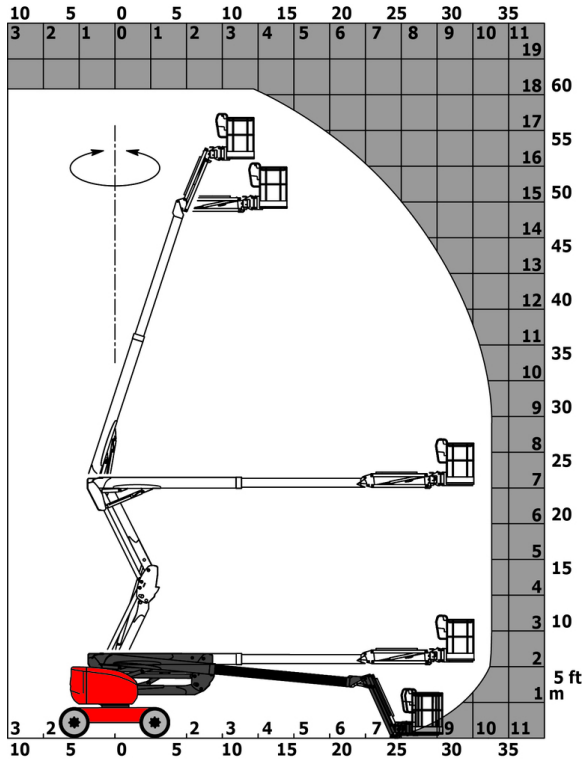
 **MANITOU**
HANDLING YOUR WORLD

キャビンティ		メートル単位
最大作業高	h21	18.19 m
プラットフォーム高	h7	16.19 m
最大作業半径		10.33 m
オーバーハング		7.43 m
垂直アーム回転 (左側 / 右側)		90° / 90°
垂直アーム回転 (上部 / 下部)		+65° / -59.50°
作業床最大積載荷重	Q	250 kg
タレット回転		360°
首振角度 左 / 首振角度 右		90° / 90°
搭乗人員 / 搭乗人員		2 / 2
仕様		
バスケット重量		7550 kg
バスケット寸法 長) x バスケット寸法 幅	lp / ep	1.80 m x 0.80 m
床高 乗降時	h20	0.45 m
全長	l1	7.61 m
全幅	b1	2.32 m
全高	h17	2.48 m
全長 格納姿勢	l9	5.43 m
全高 格納姿勢	h18 ***	2.52 m
カウンターウエイトオフセット °タレット	a7	0.40 m
カウンターウエイトオーバーサイズ/リーチ		0.40 m
最小回転半径外輪	Wa3	3.75 m
車輪半径	m2	0.40 m
ホイールベース	y	2.30 m
性能		
走行速度 格納姿勢		5 km/h
走行速度 作業床上昇時		1 km/h
登坂能力		45 %
許容路面傾斜角度		5°
ホイール		
タイヤ		発泡体入り ノンマーキング
標準タイヤ		914 x 381 mm / 36X15D610
駆動輪 前 / 駆動輪 後		2 / 2
操舵輪 前 / 操舵輪 後		2 / 2
ブレーキ 前 / ブレーキ 後		0 / 2
エンジン / バッテリー		
バッテリー容量		48 V
バッテリー公称電圧 / バッテリー容量		48 V / 480 Ah
バッテリーエネルギー		23 kWh
内蔵充電器 V) / 内蔵充電器 A		48 V / 60 A
その他		
接地圧		10 dan/cm2
油圧		240 bar
作動油タンク容量		24 l
環境騒音 (LwA)		< 98 dB
規格準拠		
この機械は右記の準拠しています。		European directives: 2006/42/EC- Machinery (revised EN280:2013) - 2004/108/EC (EMC) - 2006/95/EC (Low voltage)

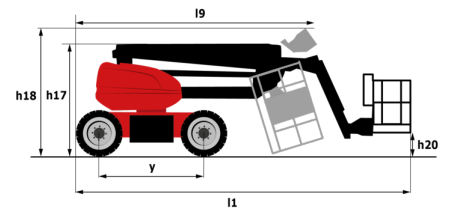
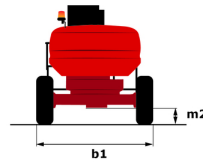
*ご利用される国の法規やオプションより異なります。
*還元サイクル*に帰属します。

180 ATJ e RC - 作業範囲図

作業範囲図 メートル法



180 ATJ e RC - 寸法図



装置

標準

220V predisposition in the platform
4 simultaneous movements
4 wheel drive
4 wheel steer with crab mode
Audible alarm and illuminated indicator lamp (leveling, overload, lowering)
Backup electrical pump
CAN bus technology
Continuous turret rotation
Differential locking on rear axle
Easy Link with 2 year Service
Easy Manager
Emergency stop button in platform and on frame
Fully galvanized basket with demountable floor
Galvanized basket 1,800 mm
Hom in the platform
Hour meter
LED rotating beacon
Large color screen on turret
Leveling unlocking
Load sensing pump
Operator presence pedal
Oscillating front axle
Screen information in the basket
Secondary Protection System (SPS) - With LED red strobe lights
Simplified lifting system without spreader bar
Slinging and securing rings
Steer and rotate
Turret orientation information
リザーブモード
二次保護システム SPS

オプション

110 V electric plug 16A
Audio warning on all motion
Audio warning on all motion - White noise
Audio warning on movement
Audio warning on translation - White noise
Biodegradable hydraulic oil - Grade 32
Biodegradable oil
Bottom screen protection
Continuous turret rotation
Digicode anti-theft device
Earthing and shortcircuiting pre-fitting (Bolted ball)
Easy Link - With access control keypad
Easy link with remote lock
Electric centralized filling
External pneumatic supply source
Fully galvanized basket 1800mm / 5'11" with lateral door
Galvanized basket 2,100 mm
Galvanized basket 2.100 mm / 6'11" with lateral door
Hydraulic oil heater
Key lock on turret cover
Lighting pack
Locking the telescope by parameter setting
OSS - Operation Safety System
Packing for containerization
Personalized paintwork
Rail protection
Safety kit - Harness + helmet
Socket 230 V + differential circuit breaker
Two safety kits (helmet + harness)
Water heater
Water predisposition
Working light (x1) on basket
フォーム入りタイヤ 914 x 381 mm 36X15D610

**本社ビル**

B.P. 249 - 430 rue de l'Aubinière オービニエール通り

44150 Ancenis Cedex - France

電話 +33 (0)2 40 09 10 11 - ファックス +33 (0)2 40 09 10 97

www.manitou.com

本書では、マニトウ製品の構成バージョンやオプションについて説明していますが、機器によって異なる場合があります。このパンフレットで紹介されている機器は、バージョンによってシリーズの一部であったり、オプションであったり、あるいは利用できない場合があります。Manitouは、いつでも予告なしに、記載・表現されている仕様を変更する権利を有します。提供された仕様はメーカーを拘束するものではありません。詳細につきましては、マニトウの代理店にお問い合わせください。本資料は、契約上の拘束力を有するものではありません。製品の提示は、契約上の拘束力はありません。仕様のリストは無尽蔵です。ロゴおよび会社のビジュアル・アイデンティティはManitouが所有しており、許可なく使用することはできません。すべての権利はマニトウに帰属します。このパンフレットに掲載されている写真や図は、相談や情報提供を目的としています。

MANITOU BF SA - 取締役会を有する有限会社・株式資本。39 668 399 ユーロ - 857 802 508 RCS Nantes