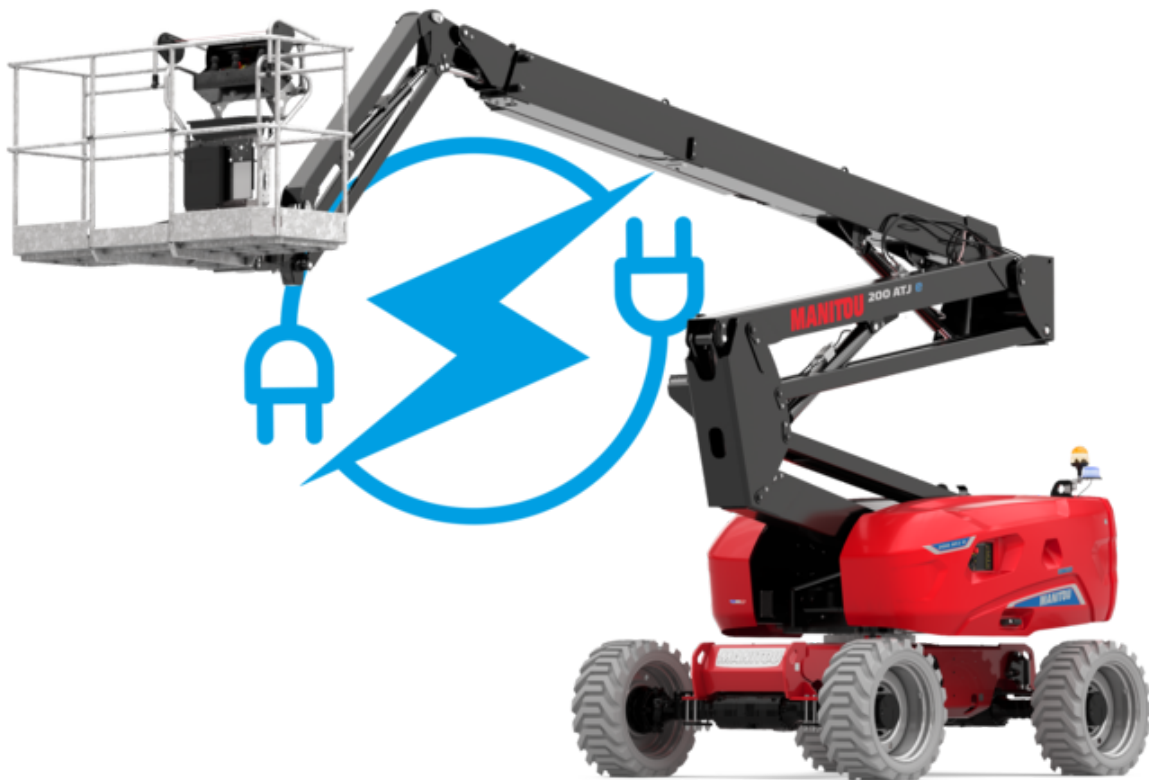


Technisches Datenblatt :

200 ATJ E 4WS

OXYGEN



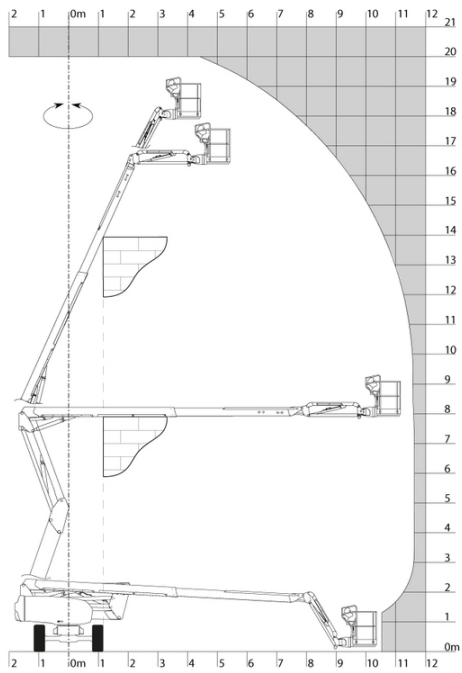
 **MANITOU**
HANDLING YOUR WORLD

Kapazität		Metrisch
Arbeitshöhe	h21	20 m
Plattformhöhe	h7	18 m
Maximale seitliche Reichweite		11.57 m
Ärberhang / Knickpunkt Gelenk		7.91 m
Pendelumdrehung (oben / unten)		+65 ° / -60 °
Tragfähigkeit des Arbeitskorbs	Q	250 kg
Schwenkbereich der Bühne		350 °
Platfordrehung (rechts / links)		90 ° / 90 °
Personenanzahl (innen / außen)		2 / 2
Gewicht und Abmessungen		
Platfordgewicht*		7530 kg
Arbeitskorb Abmessungen (Länge x Breite)	lp / ep	2.10 m x 0.76 m
Gesamthöhe (Zugang)	h20	0.45 m
Gesamtlänge	l1	8.34 m
Gesamtbreite	b1	2.38 m
Gesamthöhe	h17	2.46 m
Gesamtlänge (zusammengeklappt)	l9	6.06 m
Gesamthöhe (zusammengeklappt)	h18 ***	2.74 m
Gegengewicht Versatz (Oberwagen bei 90°)	a7	0.61 m
Äußerer Wenderadius	Wa3	3.78 m
Bodenfreiheit in der Mitte des Radstands	m2	0.38 m
Radstand	y	2.30 m
Leistung		
Fahrgeschwindigkeit - verstaut		5.30 km/h
Fahrgeschwindigkeit - Arbeitsmodus		0.65 km/h
Steigfähigkeit		40 %
Zulässige Neigung im Arbeitsmodus		4 °
Reifen		
Bereifung		Nicht kreidend, schaumgefüllt
Reifenmodelle		914 x 381 mm / 36X15D610
Antriebsräder (vorne / hinten)		2 / 2
Lenkräder (vorne / hinten)		2 / 2
Bremsräder (vorne / hinten)		0 / 2
Motor/Batterie		
Batterie		48 V
Battery nominal voltage / Batteriekapazität		48 V / 460 Ah
Battery energy		22 kWh
Integriertes Ladegerät (V) / On-board charger (A)		48 V / 60 A
Sonstiges		
Bodendruck		11 dan/cm2
Hydraulikdruck		240 bar
Kapazität des Hydraulikölbehälters		24 l
Sound pressure level (platform work station) (platform work station)		70 dB
Vibrationswert an Händen/Armen		< 2.50 m/s ²
Einhaltung von Nomen		
This machine is in compliance with:		Europäische Richtlinien: 2006/42/EG - Maschinen (Neufassung EN 280:2013) - 2004/108/EG (EMV) - 2006/95/EG (Niederspannung)

*Varies according to options and standards of the country to which the machine is delivered

200 ATJ e 4WS - Lastdiagramm

Lastdiagramm



200 ATJ e 4WS - Maßzeichnung



Ausrüstung

Standard

230-V-Anschluss
4 Allradlenkung mit hundeganglenkung
4 gleichzeitige Bewegungen
Aktive Pendelvorderachse
Alarmon und Kontrollleuchte (Neigung, Überlast, Gefälle)
Allradantrieb
Aufgeschäumte Bereifung
CAN-Bus-Technologie
Differentialsperre an der Hinterachse
Easy Manager
Elektrische Notpumpe
Integriertes Ladegerät mit Spannungsumschaltung
Integriertes Multispannungs-Ladegerät Zivan 48V /60 A
Large color screen on turret
Lead acid batteries
Not-Aus-Schalter im Arbeitskorb und am Oberwagen
Reserve-Modus
Rundumleuchte
Schutzabdeckung für Bedienpult
Screen information in the basket
Secondary Protection System (SPS)
Totmannpedal
Two electric motors of 8.5kW and 16kW
Unterstützung durch integrierte Fehlerdiagnose
Verfahren bei maximaler Arbeitshöhe möglich
Werkzeugkasten im Arbeitskorb

Optional

110 oder 230 V Stecker mit Differenzialschutzschalter
Biologisch abbaubares Öl
Durchgehende Drehung des Oberwagens
Elektrisch zentralisierte Befüllung
Fully galvanized basket 1800mm / 5'11" with lateral door
Korb verzinkt 1.800 mm
Lighting Pack
Mit Code Wegfahrsperre
OSS - Hindemiserkennung
OSS - Operation Safety System - Hubarbeitsbühne
Oberwagen-Verriegelung mit Schloss
Safety kit - Harness + helmet
Schaumstoffgefüllte Reifen 914 x 381 mm / 36X15D610
Wasser-Anschluss



 **MANITOU**
HANDLING YOUR WORLD

Hauptsitz

B.P. 249 - 430 rue de l'Aubinière

44150 Ancenis Cedex - France

Tel: +33 (0)2 40 09 10 11 - Fax: +33 (0)2 40 09 10 97

www.manitou.com



In vorliegender Broschüre sind die Versionen und Konfigurationsoptionen für Manitou-Produkte beschrieben, die mit unterschiedlicher Ausrüstung ausgestattet werden können. Bei der in der Broschüre beschriebenen Ausrüstung kann es sich um Standard- oder Sonderausrüstung handeln oder um Ausrüstung, die für bestimmte Versionen nicht erhältlich ist. Manitou behält sich das Recht vor, jederzeit unangekündigte Änderungen an den gezeigten und beschriebenen Spezifikationen vorzunehmen. Der Hersteller haftet nicht für die angegebenen Spezifikationen. Für weitere Informationen wenden Sie sich bitte an Ihren Manitou-Händler. Dokument ohne Gewähr. Die Produktbeschreibungen können vom eigentlichen Produkt abweichen. Die Auflistung der Spezifikationen erhebt keinen Anspruch auf Vollständigkeit. Logos und visuelle Identität des Unternehmens sind Eigentum von Manitou und dürfen nicht ohne Genehmigung verwendet werden. Alle Rechte vorbehalten. Die in dieser Broschüre gezeigten Fotos und Abbildungen dienen lediglich Informationszwecken.

MANITOU BF SA - Aktiengesellschaft mit Vorstand - Aktienkapital: 39 668 399 Euro - 857 802 508 Handelsregister (RCS) Nantes