

Ficha técnica :

200 ATJ **E** 4WS

OXYGEN



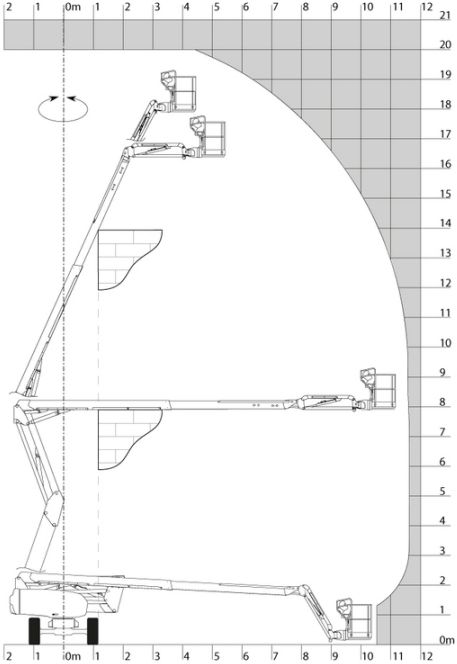
 **MANITOU**
HANDLING YOUR WORLD

| Capacidad | | Métrico |
|--|---------|---|
| Altura de trabajo | h21 | 20 m |
| Altura de la plataforma | h7 | 18 m |
| Alcance máx | | 11.57 m |
| Voladizo | | 7.91 m |
| Desplazamiento pendular / pendular | | +65 ° / -60 ° |
| Capacidad plataforma | Q | 250 kg |
| Rotación de torreta | | 350 ° |
| Rotación de la cesta (derecha / izquierda) | | 90 ° / 90 ° |
| Número de personas (interior / exterior) | | 2 / 2 |
| Peso y dimensión | | |
| Peso de la plataforma* | | 7530 kg |
| Dimensiones de la plataforma (longitud x anchura) | lp / ep | 2.10 m x 0.76 m |
| Altura al piso (acceso) | h20 | 0.45 m |
| Longitud total | l1 | 8.34 m |
| Anchura total | b1 | 2.38 m |
| Altura total | h17 | 2.46 m |
| Largo total plegado | l9 | 6.06 m |
| Altura total plegada | h18 *** | 2.74 m |
| Compensación contrapeso (torreta a 90°) | a7 | 0.61 m |
| Radio de giro exterior | Wa3 | 3.78 m |
| Distancia al suelo en el centro de la distancia entre ejes | m2 | 0.38 m |
| Distancia entre ejes | y | 2.30 m |
| Rendimiento | | |
| Velocidad de marcha - anclado | | 5.30 km/h |
| Velocidad de marcha - elevado | | 0.65 km/h |
| Pendiente franqueable | | 40 % |
| Desnivel admisible | | 4 ° |
| Neumáticos | | |
| Equipamientos de rueda | | Inyectados con espuma y antihuella |
| Modelos de los neumáticos | | 914 x 381 mm / 36X15D610 |
| Ruedas motrices (delanteras / traseras) | | 2 / 2 |
| Ruedas directrices (delanteras / traseras) | | 2 / 2 |
| Ruedas frenadas (delanteras / traseras) | | 0 / 2 |
| Motor/batería | | |
| Batería | | 48 V |
| Tensión nominal de la batería / Capacidad de la batería | | 48 V / 460 Ah |
| Energía de la batería | | 22 kWh |
| Cargador integrado (V) / On-board charger (A) | | 48 V / 60 A |
| Varios | | |
| Presión hidráulica | | 240 bar |
| Capacidad del depósito hidráulico | | 24 l |
| Nivel de presión sonora (operador de plataforma) (LpA) | | 70 dB |
| Vibraciones en manos/brazos | | < 2.50 m/s ² |
| Cumplimiento de las normas | | |
| Esta máquina cumple con: | | Directivas europeas: 2006/42/CE - Máquinas (refundición EN280:2013) - 2004/108/EC (EMC) - 2006/95/CE (Tensión baja) |

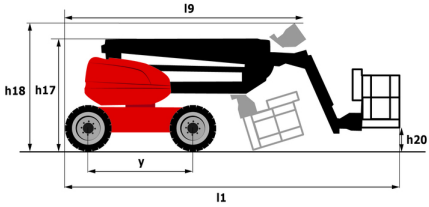
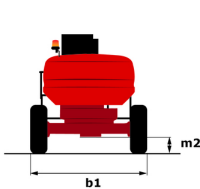
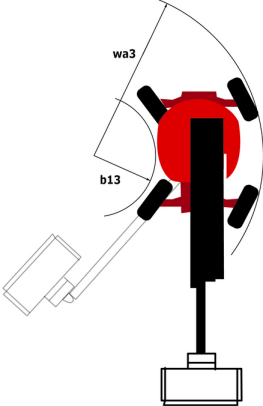
*Varía según las opciones y estándares del país en el que se entrega la máquina.

200 ATJ e 4WS - Diagramas de carga

Ábaco de carga



200 ATJ e 4WS - Diagrama dimensional



Equipamiento

Estándar

4 movimientos simultáneos
4 ruedas directrices con modo oblicuo
4 ruedas motrices
Alarma sonora y testigo luminoso (desnivel, sobrecarga, descenso)
Ayuda al diagnóstico integrada
Baliza Led Plana Giratoria
Bloqueo diferencial en el puente trasero
Bomba eléctrica de socorro
Caja de mandos amovibles
Cargador embarcado multi-voltaje Zivan 48V /60 A
Cargador integrado multitenisión
Easy Manager
Eje delantero oscilante
Interruptor de parada de urgencia en el panel y la torreta
Interruptor de pie presencia
Large color screen on turret
Lead acid batteries
Modo de reserva
Neumáticos rellenos de espuma
Predisposición 230 V
Screen information in the basket
Sistema de protección secundario (SPS)
Tapa protectora para consola de mandos
Tecnología bus CAN
Traslación posible a máxima altura
Two electric motors of 8.5kW and 16kW

Opcional

Aceite biodegradable
Cerradura con llave en capó con torre
Cesta galvanizada 1.800 mm
Codificación anti arranque
Fully galvanized basket 1800mm / 5'11" with lateral door
Llenado eléctrico centralizado
Neumáticos rellenos de espuma 914 x 381 mm / 36X15D610
OSS - Detección de obstáculos
OSS - Sistema de Seguridad Operativa
Paquete de iluminación
Predisposición de agua
Rotación continua de la torreta
Safety kit - Harness + helmet
Toma de 110 o 230 V con interruptor diferencial



 **MANITOU**
HANDLING YOUR WORLD

Oficina Central

B.P. 249 - 430 rue de l'Aubinière

44150 Ancenis Cedex - Francia

Tel.: 00 33 (0)2 40 09 10 11 - Fax: 00 33 (0)2 40 09 10 97

www.manitou.com



Esta publicación describe las versiones y posibilidades de configuración de los productos Manitou que puedan diferir en equipamiento. Los equipamientos presentados en este folleto pueden ser de serie, opcionales o no estar disponibles en algunas versiones. Manitou se reserva el derecho, en cualquier momento y sin previo aviso, de modificar las especificaciones descritas y representadas. Las especificaciones aportadas no comprometen al fabricante. Para más información, póngase en contacto con su concesionario Manitou. Documento no contractual. Presentación de los productos no contractual. Lista de especificaciones no exhaustiva. Los logos y la identidad visual de la empresa son propiedad de Manitou y no pueden ser utilizados sin autorización. Todos los derechos reservados. Las fotos y los esquemas contenidos en este folleto se ofrecen para consulta y a título indicativo solamente.

Manitou BF SA - Sociedad anónima con Consejo de Administración - Capital social: 39 668 399 euros - 857 802 508 RCS Nantes