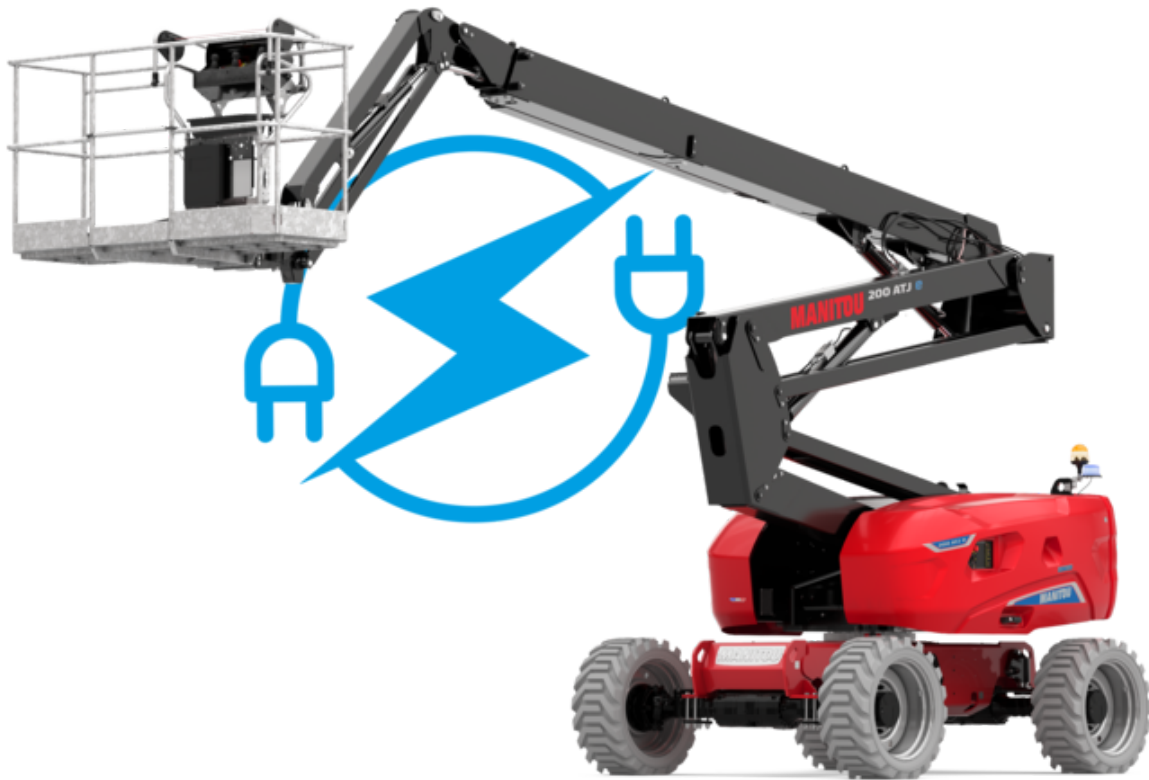


技術シート：

# 200 ATJ E 4WS

OXYGEN



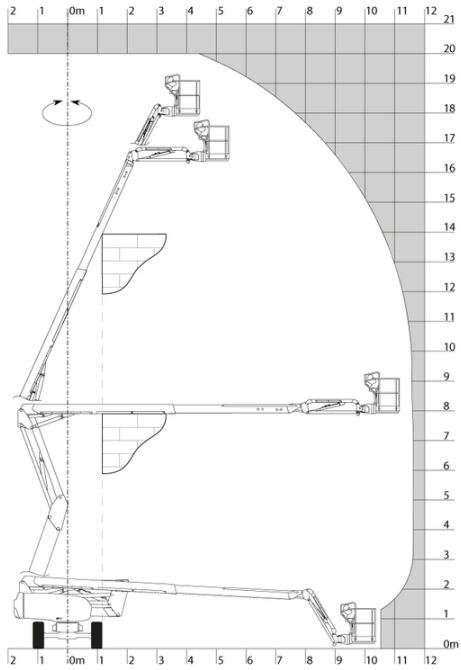
 **MANITOU**  
HANDLING YOUR WORLD

キャバンティ		メートル単位
最大作業高	h21	20 m
プラットフォーム高	h7	18 m
最大作業半径		11.57 m
オーバーハング		7.91 m
垂直アーム回転 (上部 / 下部)		+65 ° / -60 °
作業床最大積載荷重	Q	250 kg
タレット回転		350 °
首振角度 (左) / 首振角度 (右)		90 ° / 90 °
搭乗人員 / 搭乗人員		2 / 2
仕様		
バスケット重量		7530 kg
バスケット寸法 (長) x バスケット寸法 (幅)	lp / ep	2.10 m x 0.76 m
床高 (乗降時)	h20	0.45 m
全長	l1	8.34 m
全幅	b1	2.38 m
全高	h17	2.46 m
全長 (格納姿勢)	l9	6.06 m
全高 (格納姿勢)	h18 ***	2.74 m
カウンターウエイトオフセット (90°タレット)	a7	0.61 m
最小回転半径外輪	Wa3	3.78 m
車輪半径	m2	0.38 m
ホイールベース	y	2.30 m
性能		
走行速度 格納姿勢		5.30 km/h
走行速度 作業床上昇時		0.65 km/h
登坂能力		40 %
許容路面傾斜角度		4 °
ホイール		
タイヤ		発泡体入り ノンマーキング
標準タイヤ		914 x 381 mm / 36X15D610
駆動輪 (前) / 駆動輪 (後)		2 / 2
操舵輪 (前) / 操舵輪 (後)		2 / 2
ブレーキ (前) / ブレーキ (後)		0 / 2
エンジン / バッテリー		
バッテリー容量		48 V
バッテリー公称電圧 / バッテリー容量		48 V / 460 Ah
バッテリーエネルギー		22 kWh
内蔵充電器 (V) / 内蔵充電器 (A)		48 V / 60 A
その他		
接地圧		11 dan/cm2
油圧		240 bar
作動油タンク容量		24 l
音圧レベル (プラットフォームワークステーション) (LpA)		70 dB
手/腕に伝わる振動		< 2.50 m/s <sup>2</sup>
規格準拠		
この機械は右記の準拠しています。		European directives: 2006/42/EC- Machinery (revised EN280:2013) - 2004/108/EC (EMC) - 2006/95/EC (Low voltage)

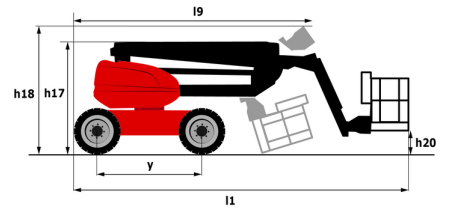
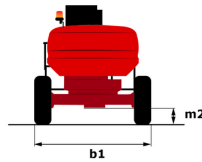
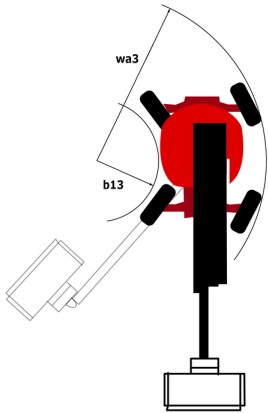
\*ご利用される国の法規やオプションより異なります。

## 200 ATJ e 4WS - 作業範囲図

### 作業範囲図 メートル法



## 200 ATJ e 4WS - 寸法図



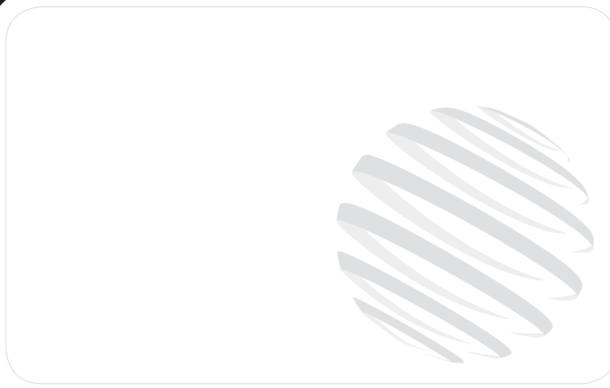
# 装置

## 標準

230V Predisposition  
4 simultaneous movements  
4 wheel drive  
4 wheel steer with crab mode  
Audible alarm and illuminated indicator lamp (leveling, overload, lowering)  
Backup electrical pump  
CAN bus technology  
Dead man pedal  
Differential locking on rear axle  
Easy Manager  
Emergency stop button in platform and on frame  
Flat Led Rotating Beacon  
Foam filled tyres  
Integrated diagnostic assistance  
Large color screen on turret  
Lead acid batteries  
Multi-voltage integrated charger  
Multi-voltage integrated charger Zivan 48V /60 A  
Oscillating front axle  
Protective cover for control panel  
Screen information in the basket  
Tool box in platform  
Travel possible at maximum height  
Two electric motors of 8.5kW and 16kW  
リザーブモード  
二次保護システム (SPS)

## オプション

110 or 230V plug with differential circuit breaker  
Biodegradable oil  
Coded anti-start  
Continuous turret rotation  
Electric centralized filling  
Fully galvanized basket 1800mm / 5'11" with lateral door  
Galvanized basket 1,800 mm  
Key lock on turret cover  
Lighting pack  
OSS - Operation Safety System  
OSS - 障害物検知  
Safety kit - Harness + helmet  
Water predisposition  
フォーム入りタイヤ 914 x 381 mm / 36X15D610



#### 本社ビル

B.P. 249 - 430 rue de l'Aubinière (オービニエール通り)

44150 Ancenis Cedex - France

電話: +33 (0)2 40 09 10 11 - ファックス: +33 (0)2 40 09 10 97

[www.manitou.com](http://www.manitou.com)



本書では、マニトウ製品の構成バージョンやオプションについて説明していますが、機器によって異なる場合があります。このパンフレットで紹介されている機器は、バージョンによってシリーズの一部であったり、オプションであったり、あるいは利用できない場合があります。Manitouは、いつでも予告なしに、記載・表現されている仕様を変更する権利を有します。提供された仕様はメーカーを拘束するものではありません。詳細につきましては、マニトウの代理店にお問い合わせください。本資料は、契約上の拘束力を有するものではありません。製品の提示は、契約上の拘束力はありません。仕様のリストは無尽蔵です。ロゴおよび会社のビジュアル・アイデンティティはManitouが所有しており、許可なく使用することはできません。すべての権利はマニトウに帰属します。このパンフレットに掲載されている写真や図は、相談や情報提供を目的としています。

MANITOU BF SA - 取締役会を有する有限会社 - 株式資本。39 668 399 ユーロ - 857 802 508 RCS Nantes