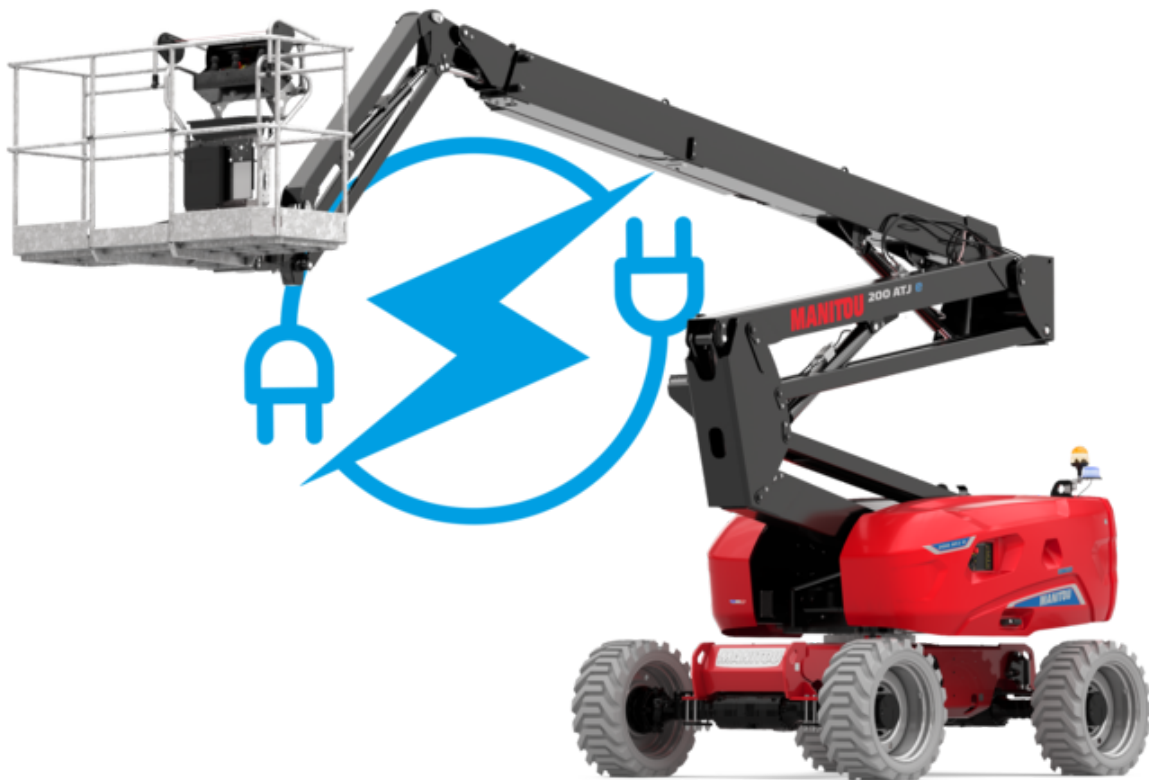


Technische fiche :

200 ATJ **E** 4WS

OXYGEN



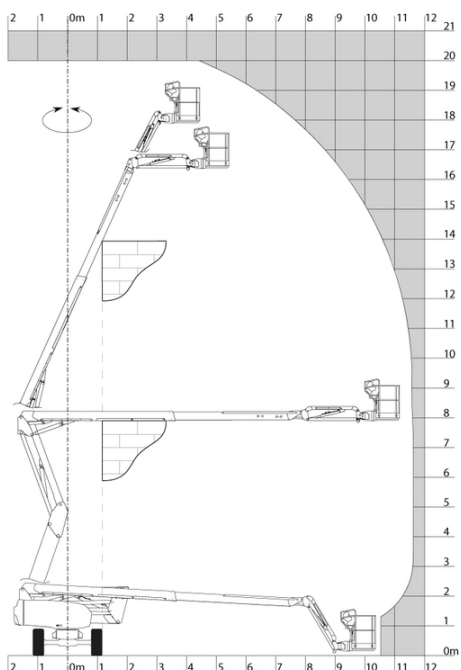
 **MANITOU**
HANDLING YOUR WORLD

Hoedanigheid		Metrisch
Werkhoogte	h21	20 m
Platformhoogte	h7	18 m
Max. bereik		11.57 m
Overhanging		7.91 m
Slingerbeweging (boven / beneden)		+65 ° / -60 °
Platformcapaciteit	Q	250 kg
Rotatie bovenwagen		350 °
Rotatie werkkooi (rechts / links)		90 ° / 90 °
Aantal personen (binnen / buiten)		2 / 2
Gewicht en afmetingen		
Eigen gewicht*		7530 kg
Afmeting van het platform (lengte x breedte)	lp / ep	2.10 m x 0.76 m
Vloerhoogte (ingang)	h20	0.45 m
Totale lengte	l1	8.34 m
Totale breedte	b1	2.38 m
Totale hoogte	h17	2.46 m
Totale lengte transport	l9	6.06 m
Totale hoogte transport	h18 ***	2.74 m
Verstelling tegengewicht (bovenwagen aan 90°)	a7	0.61 m
Buitenste draaicirkel	Wa3	3.78 m
Bodemvrijheid in het midden van de wielbasis	m2	0.38 m
Wielbasis (y)	y	2.30 m
Prestatie		
Rijsnelheid - ingetrokken		5.30 km/h
Rijsnelheid - opgeheven		0.65 km/h
Stijgvermogen		40 %
Maximale schieffstand		4 °
Banden		
Uitrusting banden		Non marking schuimgevuld
Modellen banden		914 x 381 mm / 36X15D610
Aandrijfwielen (voor / achter)		2 / 2
Stuurwielen (voor / achter)		2 / 2
Geremde wielen / wielen		0 / 2
Motor/accu		
Batterij		48 V
Nominale spanning batterij / Batterij capaciteit		48 V / 460 Ah
Batterij vermogen		22 kWh
Geïntegreerde lader(V) / On-board charger (A)		48 V / 60 A
Diverse		
Hydraulische druk		240 bar
Inhoud hydraulische tank		24 l
Sound pressure level (platform work station) (LpA)		70 dB
Trillingen op het geheel handen/armen		< 2.50 m/s ²
Naleving van normen		
This machine is in compliance with:		Europese richtlijnen: 2006/42/EG - Machines (herziening EN280:2013) - 2004/108/EG (EMC) - 2006/95/EG (Laagspanning)

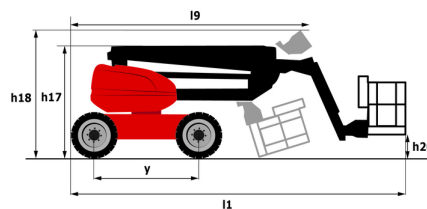
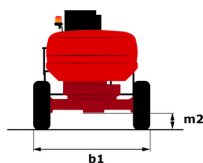
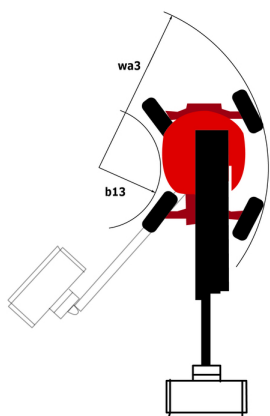
*Varies according to options and standards of the country to which the machine is delivered

200 ATJ e 4WS - Lastendiagram

Laaddiagram



200 ATJ e 4WS - Tekening met afmetingen



Uitrusting

Standaard

4 aandrijfwielen
 4 gelijktijdige bewegingen
 4 sturende wielen met Krabmodus
 Beschermkap voor bedieningspaneel
 CAN bus technologie
 Claxon en lichtindicator (helling, overbelasting, dalen)
 Differentieel blokkering op achteras
 Dodemanspedaal
 Eco-modus
 Elektrische noodpomp
 Foam filled tyres
 Gereedskapskist in gondel
 Geïntegreerde diagnosehulp
 Ingebouwde lader multispanning
 Large color screen on turret
 Lead acid batteries
 Multi-voltage integrated charger Zivan 48V / 60 A
 Plat geleid roterend baken
 Reservemodus
 Schakelaar noodstop in werkkooi en op benedenbediening
 Screen information in the basket
 Secondary Protection System (SPS)
 Two electric motors of 8.5kW and 16kW
 Verplaatsing mogelijke naar maximale hoogte
 Voorziening 230V
 pendelende vooras

Optioneel

110- of 230V-stekker met differentieelschakelaar
 Afsluitbare afdekkappen op bovenwagen
 Biologisch afbreekbare olie
 Continue rotatie bovenwagen
 Electric centralized filling
 Fully galvanized basket 1800mm / 5'11" with lateral door
 Gegalvaniseerde korf 1.800 mm
 Met schuim gevulde banden 914 x 381 mm / 36X15D610
 OSS - Obstakeldetectie
 OSS - Operation Safety System
 Safety kit - Harness + helmet
 Startonderbreker met code
 Verlichtingspakket
 Watervoorziening



 **MANITOU**
HANDLING YOUR WORLD

Hoofdkantoor

B.P. 249 - 430 rue de l'Aubinière

44150 Ancenis Cedex - Frankrijk

Tel.: 00 33 (0)2 40 09 10 11 - Fax: 00 33 (0)2 40 09 10 97

www.manitou.com



Deze brochure beschrijft versies en con guratie-opties voor Manitou-producten die met verschillende apparatuur kunnen worden uitgerust. De uitrusting die in deze brochure wordt beschreven, kan standaard, optioneel of niet leverbaar zijn, afhankelijk van de uitvoering. Manitou behoudt zich het recht voor om de weergegeven en beschreven speci caties op elk moment en zonder kennisgeving vooraf te wijzigen. De fabrikant is niet aansprakelijk voor de gegeven speci caties. Neem voor meer informatie contact op met uw Manitou-dealer. Niet-contractueel document. De productbeschrijvingen kunnen afwijken van de werkelijke producten. De lijst met speci caties is niet allesomvattend. De logo's en visuele identiteit van het bedrijf zijn eigendom van Manitou en mogen niet zonder toestemming worden gebruikt. Alle rechten voorbehouden. De foto's en diagrammen in deze brochure zijn uitsluitend bedoeld voor raadpleging en informatie.

MANITOU BF SA - Naamloze vennootschap met raad van bestuur - Aande- lenkapitaal: 39.668.399 euro - 857 802 508 RCS Nantes