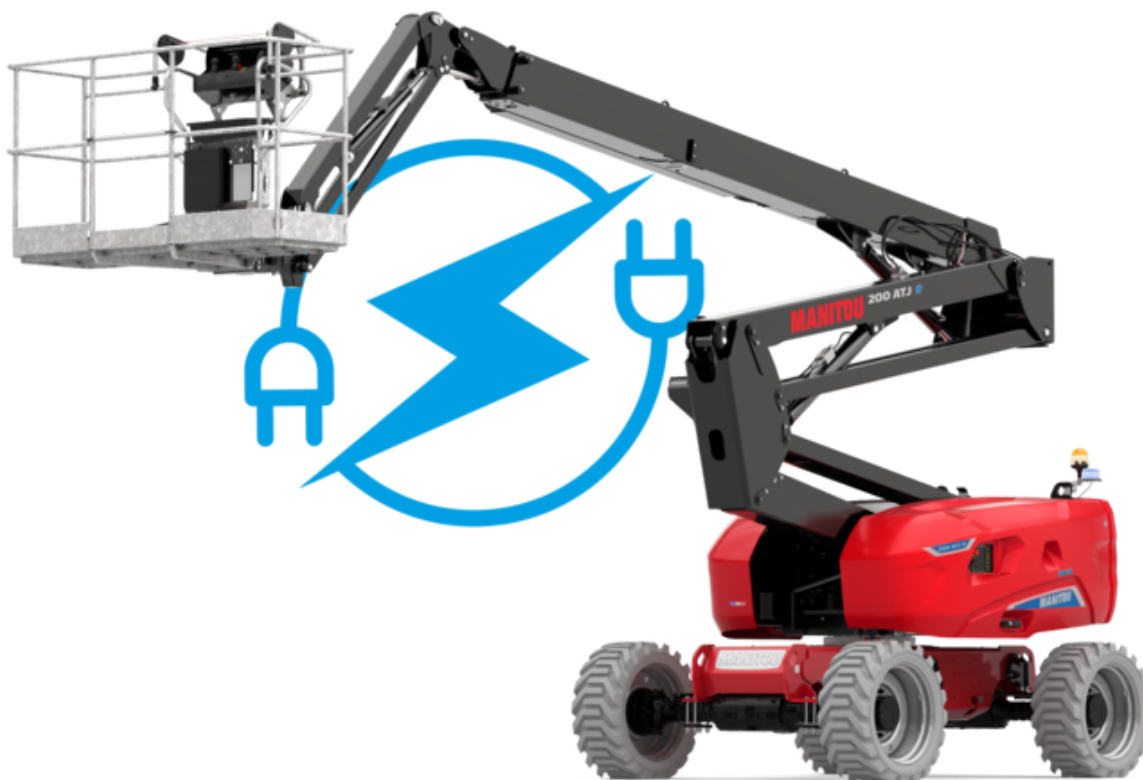


Технический паспорт ТЕХНИЧЕСКОЕ ОПИСАНИЕ :

200 ATJ E 4WS

OXYGEN



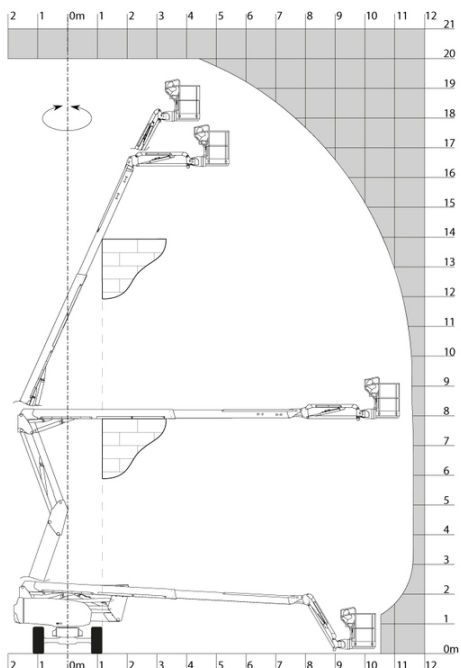
 **MANITOU**
HANDLING YOUR WORLD

Грузоподъемность		Метрический
Рабочая высота	h21	20 m
Высота платформы	h7	18 m
Максимальный вылет		11.57 m
Выступ (навес)		7.91 m
Маятниковое отклонение (вверх / вниз)		+65 ° / -60 °
Грузоподъемность платформы	Q	250 kg
Вращение башни		350 °
Вращение платформы (вправо) / корзины (влево)		90 ° / 90 °
Количество людей (внутри / снаружи)		2 / 2
Вес и размеры		
Вес подъемника*		7530 kg
Размер платформы (длина x ширина)	lp / ep	2.10 m x 0.76 m
Высота от пола (доступ)	h20	0.45 m
Общая длина	l1	8.34 m
Общая ширина	b1	2.38 m
Общая высота	h17	2.46 m
Общая длина в сложенном состоянии	l9	6.06 m
Общая высота в сложенном состоянии	h18 ***	2.74 m
Смещение противовеса башни (на 90°)	a7	0.61 m
Внешний радиус поворота	Wa3	3.78 m
Дорожный просвет в центре колесной базы	m2	0.38 m
Колесная база	y	2.30 m
Производительность		
Скорость движения – в транспортном положении		5.30 km/h
Скорость движения – в поднятом положении		0.65 km/h
Преодолеваемый уклон		40 %
Допустимое выравнивание		4 °
Шины		
Шины		Пенозаполненные немарки
Стандартные шины		914 x 381 mm / 36X15D610
Ведущие колеса (передние / задние)		2 / 2
Управляемые колеса (передние / задние)		2 / 2
Тормозные колеса (передние / задние)		0 / 2
Двигатель/аккумулятор		
Батарея		48 V
Номинальное напряжение аккумуляторной батареи / Емкость аккумуляторной батареи		48 V / 460 Ah
Энергоемкость аккумуляторной батареи		22 kWh
Встроенное зарядное устройство (В / А)		48 V / 60 A
Разное		
Давление на грунт		11 dan/cm2
Гидравлическое давление		240 bar
Емкость гидравлического бака		24 l
Уровень звукового давления (рабочая станция на платформе) (рабочая станция на платформе)		70 dB
Вибрация на руки оператора		< 2.50 m/s ²
Соответствие стандартам		
Эта машина соответствует требованиям:		Европейские директивы: 2006/42/CE - Машины (переработка EN280:2013) - 2004/108/EC (ЭМС) - 2006/95/CE (Низкое напряжение)

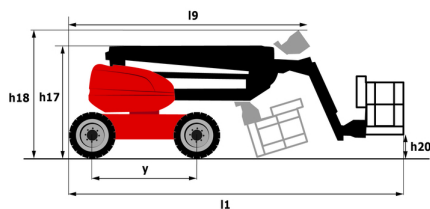
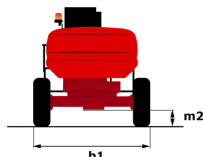
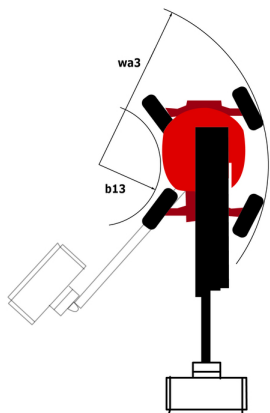
*Варианты в соответствии с опциями и стандартами страны, в которую поставляется машина.

200 ATJ e 4WS - Диаграмма нагрузки

Диаграмма нагрузки, метрическая система мер



200 ATJ e 4WS - габаритный чертеж



Оборудование

Стандартная

4 одновременных движения
4 рулевых колеса «Крабовый» ход
CAN-технология шин
Easy Manager
Large color screen on turret
Lead acid batteries
Multi-voltage integrated charger Zivan 48V /60 A
Screen information in the basket
Two electric motors of 8.5kW and 16kW
Возможное передвижение с максимальной высотой
Встроенная помощь при диагностике
Встроенное зарядное устройство с несколькими уровнями напряжения
Вторичная система защиты (ВСП)
Выключатель для аварийного останова в корзине и на Вращение башни
Дифференциальная блокировка на заднем мосту
Защитный колпак для пультов управления
Звуковой сигнал тревоги и световые сигнализаторы (развал, перегрузка, опускание)
Коробка инструментов в корзине
Педаль присутствия оператора
Полный привод
Проблесковый маячок
Резервный режим
Резервный электрический насос
Устройство для подключения 230В
Шины с пенорезиновым наполнением
качающаяся передняя ось

Оptionный

Electric centralized filling
Fully galvanized basket 1800mm / 5'11" with lateral door
Lighting pack
OSS - Operation Safety System
OSS - обнаружение препятствий
Safety kit - Harness + helmet
Биоразлагаемое масло
Кодированное устройство блокировки запуска
Кожух башни с замком
Непрерывное вращение башни
Узкая корзина 1 800 мм
Устройство для подключения воды
Шины с пенным наполнителем 914 x 381 мм / 36X15D610
Штекер 110 или 230 В с устройством защитного отключения

**Головной офис**

В.Р. 249 - 430 rue de l'Aubinière

44150 Ancenis Cedex - France (Франция)

Телефон: 00 33 (0)2 40 09 10 11 - Факс: 00 33 (0)2 40 09 10 97

www.manitou.com

В данной брошюре описываются версии конфигурации и опции продуктов Manitou, которые могут отличаться в зависимости от оборудования. Описанное в данной брошюре оборудование может, в зависимости от версии, быть стандартным, опциональным или недоступным. Компания Manitou оставляет за собой право в любое время изменять приведенные и описанные характеристики без предварительного уведомления. Указанные технические характеристики не являются обязательными для производителя. Для получения дополнительной информации обратитесь к своему дилеру Manitou. Этот документ не имеет обязывающего, договорного характера. Описание продукции не имеет обязывающего, договорного характера. Список технических характеристик не является исчерпывающим. Логотипы и средства визуальной идентификации являются собственностью Manitou, их несанкционированное использование запрещено. Все права защищены. Фотографии и схемы в этой брошюре предоставлены только для ознакомления и в качестве справочной информации.

Manitou BF SA – Компания с ограниченной ответственностью и советом директоров – Акционерный капитал: 39 668 399 евро – Номер 857 802 508 в Реестре коммерсантов и предприятий Нанта