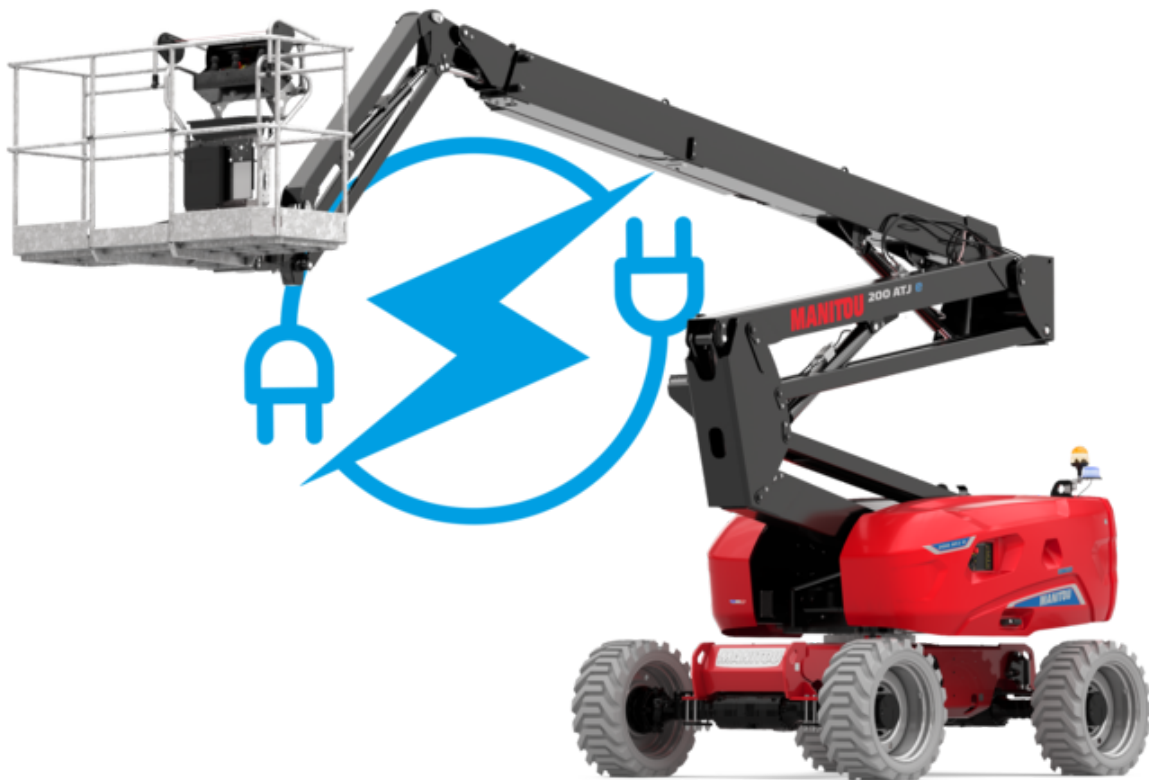


Scheda tecnica :

200 ATJ E 4WS

OXYGEN



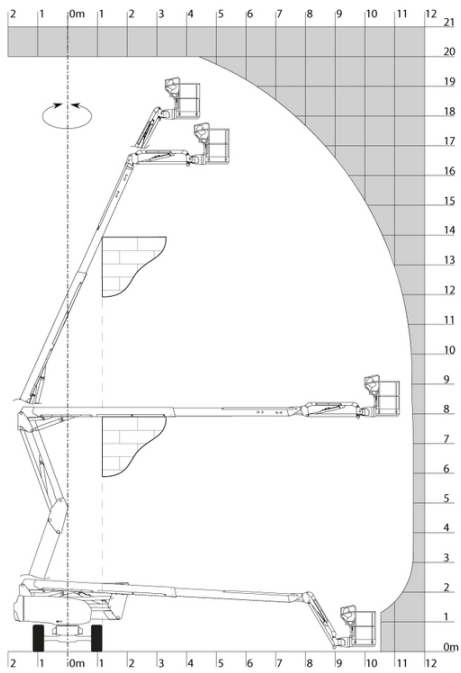
 **MANITOU**
HANDLING YOUR WORLD

Capacità		Metrico
Altezza di lavoro	h21	20 m
Altezza pianale (accesso)	h20	0.45 m
Altezza della piattaforma	h7	18 m
Sbraccio massimo		11.57 m
Sbalzo		7.91 m
Oscillazione pendolare (alto / basso)		+65 ° / -60 °
Capacità della piattaforma	Q	250 kg
Rotazione della torretta		350 °
Rotazione del cestello (destra / sinistra)		90 ° / 90 °
Numero di persone (interno / esterno)		2 / 2
Peso e dimensioni		
Peso della piattaforma*		7530 kg
Dimensioni del cestello (lunghezza x larghezza)	lp / ep	2.10 m x 0.76 m
Lunghezza totale	l1	8.34 m
Larghezza	b1	2.38 m
Altezza	h17	2.46 m
Lunghezza (ripiegata)	l9	6.06 m
Altezza (ripiegata)	h18	2.74 m
Sbalzo contrappeso (torretta a 90°)	a7	0.61 m
Raggio di sterzata estema	Wa3	3.78 m
Altezza dal suolo al centro dell'interasse	m2	0.38 m
Interasse	y	2.30 m
Performance		
Velocità di spostamento - chiuso		5.30 km/h
Velocità di spostamento - sollevato		0.65 km/h
Pendenza superabile		40 %
Inclinazione laterale ammissibile		4 °
Pneumatici		
Tipo di ruote		Gomme pneumatiche antistrada riempite con schiuma
Modelli di pneumatici		914 x 381 mm / 36X15D610
Ruote motrici (anteriori / posteriori)		2 / 2
Ruote direttrici (anteriori / posteriori)		2 / 2
Frenatura su ruote (anteriori / posteriori)		0 / 2
Motore/batteria		
Batteria		48 V
Tensione nominale della batteria / Capacità batteria		48 V / 460 Ah
Potenza della batteria		22 kWh
Carica batteria integrato (V) / On-board charger (A)		48 V / 60 A
Varie		
Pressione al suolo		11 dan/cm2
Pressione idraulica		240 bar
Capacità del serbatoio idraulico		24 l
Rumorosità nell'ambiente (LWA)		< 98 dB
Vibrazione sul gruppo complesso mani/braccia		< 2.50 m/s ²
Conformità agli standard		
Questa macchina è conforme alle norme:		Direttive Europee : 2006/42/CE - Macchine (revisione EN280:2013) - 2004/108/EC (EMC) - 2006/95/CE (Bassa tensione)

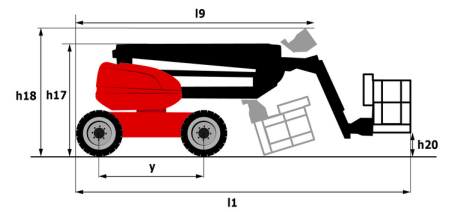
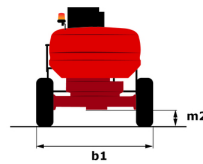
*Varia in base alle opzioni e agli standard del paese in cui viene consegnata la macchina.

200 ATJ e 4WS - Diagramma di carico

Diagramma di carico



200 ATJ e 4WS - Disegno quotato



Allestimento

Standard

4 movimenti simultanei
4 ruote direttrici con sterzata a "granchio"
4 ruote motrici
Allarme sonoro e spia luminosa (inclinazione, sovraccarico, discesa)
Assale anteriore oscillante
Bloccaggio differenziale su assale posteriore
Carica batterie integrato Zivan 48V / 60A multitemperatura
Caricabatterie integrato multi temperatura
Cofano di protezione per quadro comandi
Easy Manager
Girofaro ribassato a LED
Interruttore di arresto di emergenza nel cestello e sulla torretta
Large color screen on turret
Lead acid batteries
Modalità di riserva
Pedale uomo presente
Pneumatici gonfiati con schiuma
Pompa elettrica di emergenza
Predisposizione 230V
Scoperto porta-attrezzi nel pianale
Screen information in the basket
Sistema di diagnostica integrato
Sistema di protezione secondaria (SPS)
Tecnologia CAN bus
Traslazione possibile alla massima altezza
Two electric motors of 8.5kW and 16kW

Opzionale

Blocco avviamento con codice
Cestello zincato 1.800 mm
Cofano torretta con chiusura a chiave
Fully galvanized basket 1800mm / 5'11" with lateral door
OSS - Rilevamento ostacoli
OSS - Sistema di sicurezza operativa
Olio biodegradabile
Pacchetto luci
Pneumatici con imbottitura in schiuma 914 x 381 mm / 36X15D610
Predisposizione acqua
Presa da 110 o 230V con interruttore differenziale
Riempimento elettrico centralizzato
Rotazione continua della torretta
Safety kit - Harness + helmet



 **MANITOU**
HANDLING YOUR WORLD

Sede centrale

MANITOU ITALIA Srl

Via Cristoforo Colombo 2, Loc. Cavazzona - 41013 CASTELFRANCO EMILIA (MO)

Tel: 059.95.98.11 - Fax 059.95.98.65

www.manitou.com



Questa pubblicazione presenta la descrizione delle versioni e delle possibilità di configurazione dei prodotti Manitou, che possono differire per attrezzature. Gli allestimenti presentati nel presente opuscolo possono essere di serie, optional o non disponibili, a seconda delle versioni. Manitou si riserva il diritto di modificare, in qualsiasi momento e senza alcun preavviso, le specifiche tecniche descritte e rappresentate. Le specifiche indicate non rappresentano alcun obbligo per il costruttore. Per maggiori dettagli, rivolgersi al proprio concessionario Manitou. Documento non contrattuale. Elenco delle specifiche non esaustivo. I loghi nonché l'identità visiva dell'azienda sono di proprietà di Manitou e non possono essere utilizzati senza autorizzazione. Tutti i diritti riservati. Le immagini e gli schemi contenuti nel presente opuscolo sono forniti esclusivamente a fini di consultazione e a titolo indicativo.

Manitou BF SA - Società anonima con consiglio di amministrazione. Capitale sociale: 39,668,399 euro - 857 802 508 RCS Nantes