

Technisches Datenblatt :

150 AETJ-C

OXYGEN
by MANITOU



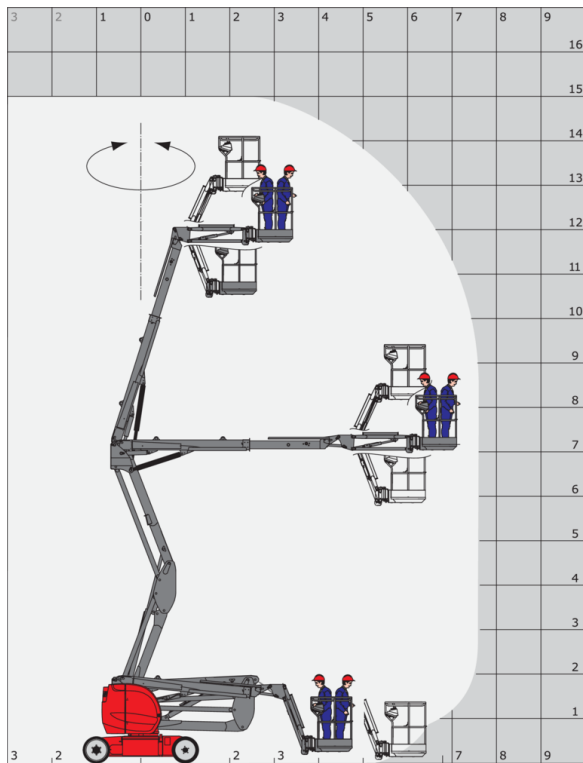
 **MANITOU**
HANDLING YOUR WORLD

Kapazität		Metrisch
Arbeitshöhe	h21	14.60 m
Plattformhöhe	h7	12.60 m
Max. Reichweite		7.13 m
Ärberhang / Knickpunkt Gelenk		7.07 m
Pendelumdrehung (oben / unten)		+65 ° / -65 °
Tragfähigkeit des Arbeitskorbs	Q	220 kg
Schwenkbereich der Bühne		355 °
Plattfordmdrehung (rechts / links)		66 ° / 59 °
Personenanzahl (innen / außen)		2 / 2
Gewicht und Abmessungen		
Plattformgewicht*		6975 kg
Arbeitskorb Abmessungen (Länge x Breite)	lp / ep	1.20 m x 0.92 m
Gesamthöhe (Zugang)	h20	0.40 m
Gesamtlänge	l1	6.05 m
Gesamtbreite	b1	1.50 m
Gesamthöhe	h17	1.97 m
Gesamtlänge (zusammengeklappt)	l9	4.40 m
Gesamthöhe (zusammengeklappt)	h18 ***	2.08 m
Pendellamllänge	l13	1.26 m
Gegengewicht Versatz (Oberwagen bei 90°)	a7	0.12 m
Äußerer Wenderadius	Wa3	3.96 m
Bodenfreiheit in der Mitte des Radstands	m2	0.14 m
Radstand	y	2 m
Leistung		
Fahrgeschwindigkeit - verstaut		5 km/h
Fahrgeschwindigkeit - Arbeitsmodus		0.60 km/h
Steigfähigkeit		22 %
Zulässige Neigung im Arbeitsmodus		3 °
Reifen		
Bereifung		Nicht kreidende Bandage
Reifenmodelle		24 x 7.5 in / 600 x 190 mm
Antriebsräder (vorne / hinten)		0 / 2
Lenkräder (vorne / hinten)		2 / 0
Bremsräder (vorne / hinten)		0 / 2
Motor/Batterie		
Nennleistung des Elektromotors		2 x 3 kW
Leistung des Elevatormotors		3.70 kW
Battery nominal voltage / Batteriekapazität		48 V / 240 Ah
Battery energy		11 kWh
Integriertes Ladegerät (V) / On-board charger (A)		48 V / 30 A
Sonstiges		
Number of cycles with STD Battery (HIRD)		46
Bodendruck		13.50 dan/cm2
Hydraulikfördermenge – Hydraulikdruck		200 bar
Kapazität des Hydraulikölbehälters		15 l
Umgebungsgeräusch (LwA)		< 70 dB
Vibrationswert an Händen/Amen		< 0.52 m/s²
Einhaltung von Nomen		
This machine is in compliance with:		Europäische Richtlinien: 2006/42/EG - Maschinen (Neufassung EN280-1:2022) - 2004/108/EG (EMV) - EMV nach EN 12895 / 2015 +A1 / 2019

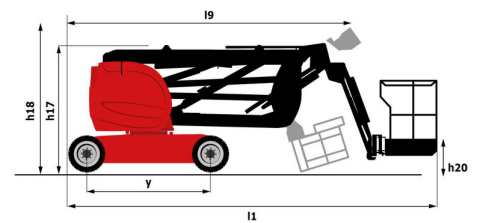
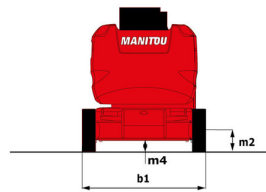
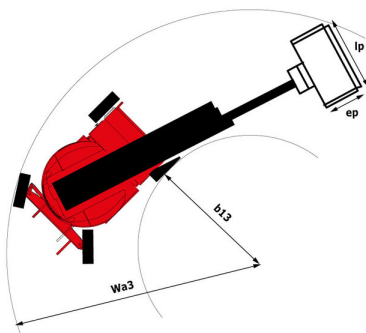
*Varies according to options and standards of the country to which the machine is delivered

150 AETJ-C - Lastdiagramm

Lastdiagramm



150 AETJ-C - Maßzeichnung



230-V-Anschluss
Alarmton und Kontrollleuchte (Neigung, Überlast, Gefälle)
Anschlag- und Verzmösen
Arbeitskorb mit durchbrochenem Boden
CAN-Bus-Technologie
Easy Link with 2 year Service
Integriertes Ladegerät mit Spannungsumschaltung
Korbarm
Manuelle Notfallabsenkung
Negativbremse an den Hinterrädern
Nicht markierende Reifen
Not-Aus-Schalter im Arbeitskorb und am Oberwagen
Proportional-Regelung
Secondary Protection System (SPS)
Signalhorn im Arbeitskorb
Smartview
Traktionsbatterie
Verfahren bei maximaler Arbeitshöhe möglich
Werkzeugkasten im Arbeitskorb

110 oder 230 V Stecker mit Differenzialschutzschalter
Audio warning on all motion
Audio warning on movement
Biodegradable hydraulic oil - Grade 32
Centralized filling of the battery
Easy Link - With access control keypad
Easy link with remote lock
External pneumatic supply source
Leistungsstarke Batterie
Nicht markierende Reifen mit Schaumstofffüllung 683 x 236 mm / 27 x 10-12 in
Rail protection
Safety kit - Harness + helmet
Schutzabdeckung für Bedienpult
Sonderlackierung
Turret orientation information
Wartungsfreie Batterie
Wasser-Anschluss
Working light (x1) on basket
Öl für tiefe Temperaturen



Hauptsitz

B.P. 249 - 430 rue de l'Aubinière
44150 Ancenis Cedex - France

Tel: +33 (0)2 40 09 10 11 - Fax: +33 (0)2 40 09 10 97

www.manitou.com



In vorliegender Broschüre sind die Versionen und Konfigurationsoptionen für Manitou-Produkte beschrieben, die mit unterschiedlicher Ausrüstung ausgestattet werden können. Bei der in der Broschüre beschriebenen Ausrüstung kann es sich um Standard- oder Sonderausrüstung handeln oder um Ausrüstung, die für bestimmte Versionen nicht erhältlich ist. Manitou behält sich das Recht vor, jederzeit unangekündigte Änderungen an den gezeigten und beschriebenen Spezifikationen vorzunehmen. Der Hersteller haftet nicht für die angegebenen Spezifikationen. Für weitere Informationen wenden Sie sich bitte an Ihren Manitou-Händler. Dokument ohne Gewähr. Die Produktbeschreibungen können vom eigentlichen Produkt abweichen. Die Auflistung der Spezifikationen erhebt keinen Anspruch auf Vollständigkeit. Logos und visuelle Identität des Unternehmens sind Eigentum von Manitou und dürfen nicht ohne Genehmigung verwendet werden. Alle Rechte vorbehalten. Die in dieser Broschüre gezeigten Fotos und Abbildungen dienen lediglich Informationszwecken.

MANITOU BF SA - Aktiengesellschaft mit Vorstand - Aktienkapital: 39 668 399 Euro - 857 802 508 Handelsregister (RCS) Nantes