

Technisches Datenblatt :

150 AETJ-C

OXYGEN
by MANITOU



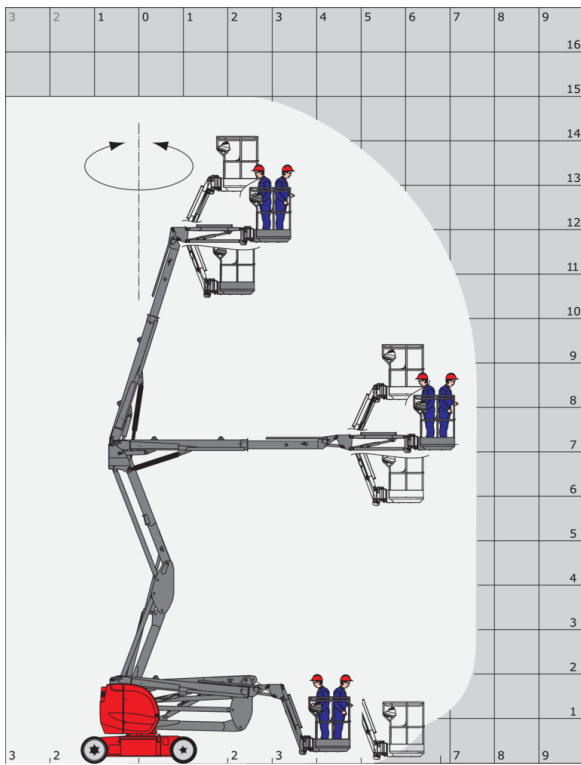
 **MANITOU**
HANDLING YOUR WORLD

Kapazität		Metrisch
Arbeitshöhe	h21	14.60 m
Plattformhöhe	h7	12.60 m
Max. Reichweite		7.13 m
Ärberhang / Knickpunkt Gelenk		7.07 m
Vertikaler Drehbarer Korbarm (oben / unten)		+65 ° / -65 °
Tragfähigkeit des Arbeitskorbs	Q	220 kg
Drehung des Oberwagens		355 °
Drehung des Arbeitskorbs (rechts / links)		66 ° / 59 °
Zulässige Personenanzahl (innen / außen)		2 / 2
Gewicht und Reifengröße		
Gewicht der Arbeitsbühne*		6975 kg
Abmessungen Arbeitskorb (Länge x Breite)	lp / ep	1.20 m x 0.92 m
Bodenfreiheit (Zugang)	h20	0.40 m
Gesamtlänge	l1	6.05 m
Gesamtbreite	b1	1.50 m
Gesamthöhe	h17	1.97 m
Gesamtlänge eingefahren	l9	4.40 m
Bauhöhe eingefahren	h18 ***	2.08 m
Länge des Auslegearms	l13	1.26 m
Gegengewicht Versatz (Oberwagen bei 90°)	a7	0.12 m
Innerer Wenderadius / äußerer Wenderadius	Wa3	1.87 m/3.96 m
Bodenfreiheit Mitte Radstand	m2	0.14 m
Radstand	y	2 m
Leistung		
Fahrgeschwindigkeit - Transportmodus		5 km/h
Fahrgeschwindigkeit - Arbeitsmodus		0.60 km/h
Steigfähigkeit		22 %
Zulässige Neigung im Arbeitsmodus		3 °
Reifen		
Bereifung		Nicht kreidende Bandage
Reifenmodelle		24 x 7,5 Zoll / 600 x 190 mm
Antriebsräder (vorne / hinten)		0 / 2
Lenkräder (vorne / hinten)		2 / 0
Gebremste Räder		0 / 2
Motor/Batterie		
Nennleistung des Elektromotors		2 x 3 kW
Leistung des Elevatormotors		3.70 kW
Nennspannung der Batterie / Batteriekapazität		48 V / 240 Ah
Batterieenergie		11 kWh
Integriertes Ladegerät		48 V / 30 A
Sonstiges		
Anzahl der Zyklen mit Standardbatterie (HIRD)		46
Bodendruck		13.50 daN/cm ²
Hydraulikfördermenge - Hydraulikdruck		200 bar
Fassungsvermögen des Hydrauliktanks		15 l
Umgebungsgeräusch (LWA)		< 70 dB
Schwingungsbelastung Hand/Arm		< 0.52 m/s ²
Einhaltung von Nomen		
Diese Maschine entspricht:		Europäische Richtlinien: 2006/42/EG - Maschinen (Neufassung EN280-1:2022) - 2004/108/EG (EMV) - EMV nach EN 12895 / 2015 +A1 / 2019

*Variiert und ist Abhängig von den Länderspezifischen Optionen

150 AETJ-C - Traglasttabellen

Lastdiagramm



150 AETJ-C - Maßzeichnung



Ausstattung

Standard

Akustischer Alarm und beleuchtete Anzeigeleuchte (Nivellierung, Überlast, Absenken)
 Anschlag- und Sicherungsringe
 CAN-Bus-Technologie
 Easy Link mit 2 Jahren Service
 Elektrikvorrüstung - 230V
 Fahren möglich in maximaler Höhe
 Manuelle Notabsenkung
 Multifunktions-Smartview-Display
 Multivolt-Bordladegerät - 48V - 35A - ZIVAN - Gel - einphasig
 Negativbremse an den Hinterrädern
 Nicht-markierende Gummireifen
 Not-Aus-Taste auf Plattform und Rahmen
 Pendelarm
 Plattform mit Gitterboden
 Proportionale Steuerung
 Sekundärschutzsystem (SPS)
 Traktionsbatterie
 Werkzeugkasten
 Zusätzliche Signalhornfüße

Optional

Akustische Warnung bei allen Bewegungen
 Akustische Warnung bei allen Bewegungen
 Batterie mit höherer Kapazität, um die Maschine in kalten Ländern problemlos zu starten.
 Biologisch abbaubares Hydrauliköl - Klasse 32
 Easy Link - mit Fernverriegelung
 Easy Link - mit Zugangskontrolltastatur
 Kälteschutzöl
 LED-Arbeitsscheinwerfer - Am Arbeitskorb
 Ladegerätstecker - 110V - 16A - Typ Vereinigtes Königreich (G)
 Nicht-markierende, mit Schaum gefüllte Reifen 683 x 236 mm / 27 x 10-12 Zoll
 Personalisierte Lackierung
 Schutz der Arbeitskorbsteuerungen
 Schutzgeländer
 Sicherheitskit - Helm und Auffanggurt
 Tumorientierungsdetektor
 Vorrüstung für Druckluftleitung
 Wartungsfreie Batterie
 Wasservorrüstung
 Zentralbefüllung

**Hauptsitz**

B.P. 249 - 430 rue de l'Aubinière
44150 Ancenis Cedex - France

Tel: +33 (0)2 40 09 10 11 - Fax: +33 (0)2 40 09 10 97

www.manitou.com



Diese Publikation enthält eine Beschreibung der Konfigurationsvarianten und Optionen für Manitou-Produkte, die je nach Ausstattung unterschiedlich sein können. Die in dieser Broschüre vorgestellten Ausstattungen können Teil einer Serie, als Option erhältlich oder je nach Ausführung nicht verfügbar sein. Manitou behält sich das Recht vor, die beschriebenen und dargestellten Spezifikationen jederzeit und ohne Vorankündigung zu ändern. Die angegebenen Spezifikationen sind für den Hersteller nicht bindend. Für weitere Einzelheiten wenden Sie sich bitte an Ihren Manitou-Händler. Es handelt sich nicht um ein vertraglich bindendes Dokument. Die Darstellung der Produkte ist vertraglich nicht bindend. Die Liste der Spezifikationen ist nicht vollständig. Die Logos sowie die visuelle Identität des Unternehmens sind Eigentum von Manitou und dürfen nicht ohne Genehmigung verwendet werden. Alle Rechte vorbehalten. Die in dieser Broschüre enthaltenen Fotos und Diagramme werden nur zu Anschauungs- und Informationszwecken zur Verfügung gestellt.

MANITOU BF SA - Gesellschaft mit beschränkter Haftung mit Verwaltungsrat - Aktienkapital: 39 668 399 Euro - 857 802 508 RCS Nantes