

Scheda tecnica :

# 150 AETJ-C

OXYGEN  
by MANITOU



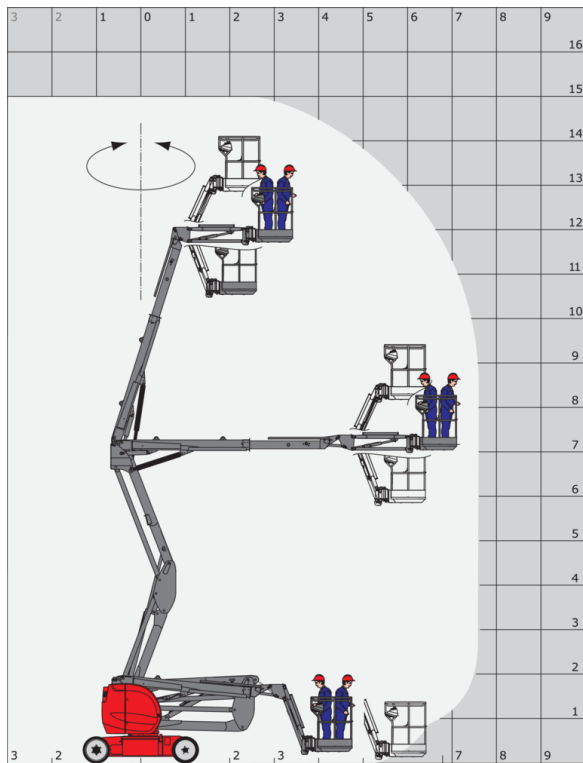
 **MANITOU**  
HANDLING YOUR WORLD

Capacità		Metrico
Altezza di lavoro	h21	14.60 m
Altezza della piattaforma	h7	12.60 m
Sbraccio massimo		7.13 m
Sbalzo		7.07 m
Oscillazione pendolare (alto / basso)		+65 ° / -65 °
Capacità della piattaforma	Q	220 kg
Rotazione della torretta		355 °
Rotazione del cestello (destra / sinistra)		66 ° / 59 °
Numero di persone (interno / esterno)		2 / 2
Peso e dimensioni		
Peso della piattaforma*		6975 kg
Dimensioni del cestello (lunghezza x larghezza)	lp / ep	1.20 m x 0.92 m
Altezza pianale (accesso)	h20	0.40 m
Lunghezza totale	l1	6.05 m
Larghezza	b1	1.50 m
Altezza	h17	1.97 m
Lunghezza (ripiegata)	l9	4.40 m
Altezza (ripiegata)	h18 ***	2.08 m
Lunghezza pendolare massima	l13	1.26 m
Sbalzo contrappeso (torretta a 90°)	a7	0.12 m
Raggio di sterzata esterna	Wa3	3.96 m
Altezza dal suolo al centro dell'interasse	m2	0.14 m
Interasse	y	2 m
Performance		
Velocità di spostamento - chiuso		5 km/h
Velocità di spostamento - sollevato		0.60 km/h
Pendenza superabile		22 %
Inclinazione laterale ammissibile		3 °
Pneumatici		
Tipo di ruote		Bandaggio antiraccia
Modelli di pneumatici		24 x 7.5 in / 600 x 190 mm
Ruote motrici (anteriori / posteriori)		0 / 2
Ruote diretrici (anteriori / posteriori)		2 / 0
Frenatura su ruote (anteriori / posteriori)		0 / 2
Motore/batteria		
Potenza nominale motore elettrico		2 x 3 kW
Potenza del motore di sollevamento		3.70 kW
Tensione nominale della batteria / Capacità batteria		48 V / 240 Ah
Potenza della batteria		11 kWh
Carica batteria integrato (V) / Caricabatterie di bordo (A)		48 V / 30 A
Varie		
Numero di cicli con batteria standard (HIRD)		46
Pressione al suolo		13.50 dan/cm2
Pressione idraulica		200 bar
Capacità del serbatoio idraulico		15 l
Rumorosità nell'ambiente (LwA)		< 70 dB
Vibrazione sul gruppo complesso mani/braccia		< 0.52 m/s²
Conformità agli standard		
Questa macchina è conforme alle norme:		Direttive Europee : 2006/42/CE - Macchine (revisione EN280-1:2022) - 2004/108/EC (EMC) - EMC secondo EN 12895 / 2015 +A1 / 2019

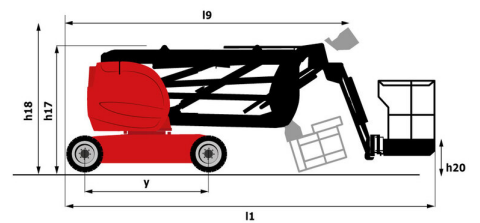
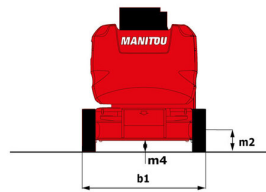
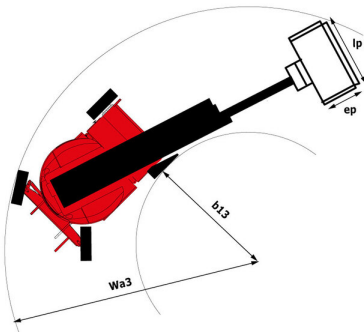
\*Varia in base alle opzioni e agli standard del paese in cui viene consegnata la macchina.

### 150 AETJ-C - Diagramma di carico

### Diagramma di carico



150 AETJ-C - Disegno quotato



# Allestimento

Standard
Allarme sonoro e spia luminosa (inclinazione, sovraccarico, discesa)
Anelli di trasporto e sollevamento
Avisatore acustico nel pianale
Batteria di trazione
Braccio pendolare
Caricabatterie integrato multi tensione
Comandi proporzionali
Discesa manuale di emergenza
Easy link
Frenatura negativa su ruote posteriori
Interuttore di arresto di emergenza nel cestello e sulla torretta
Piano di calpestio cestello traforato
Pneumatici antitraccia
Predisposizione 230V
Scomparto porta-attrezzi nel pianale
Sistema di protezione secondaria (SPS)
Smartview
Tecnologia CAN bus
Traslazione possibile alla massima altezza

Opzionale
Informazioni sull'orientamento della torretta
Audio warning on movement
Avviso sonoro su tutti i movimenti
Batteria ad alta efficienza
Batteria senza manutenzione
Biodegradable hydraulic oil - Grade 32
Centralized filling of the battery
Cofano di protezione per quadro comandi
Easy Link - With access control keypad
Easy link with remote lock
External pneumatic supply source
Olio bassa temperatura
Pneumatici in schiuma antitraccia 683 x 236 mm / 27 x 10-12 in
Predisposizione acqua
Presa da 110 o 230V con interruttore differenziale
Protezione delle rotaie
Safety kit - Harness + helmet
Verniciatura personalizzata
Working light (x1) on basket



**Sede centrale**

MANITOU ITALIA Srl

Via Cristoforo Colombo 2, Loc. Cavazzona - 41013 CASTELFRANCO EMILIA (MO)

Tel: 059.95.98.11 - Fax 059.95.98.65

[www.manitou.com](http://www.manitou.com)



Questa pubblicazione presenta la descrizione delle versioni e delle possibilità di configurazione dei prodotti Manitou, che possono differire per attrezzature. Gli allestimenti presentati nel presente opuscolo possono essere di serie, optional o non disponibili, a seconda delle versioni. Manitou si riserva il diritto di modificare, in qualsiasi momento e senza alcun preavviso, le specifiche tecniche descritte e rappresentate. Le specifiche indicate non rappresentano alcun obbligo per il costruttore. Per maggiori dettagli, rivolgersi al proprio concessionario Manitou. Documento non contrattuale. Elenco delle specifiche non esaustivo. I loghi nonché l'identità visiva dell'azienda sono di proprietà di Manitou e non possono essere utilizzati senza autorizzazione. Tutti i diritti riservati. Le immagini e gli schemi contenuti nel presente opuscolo sono forniti esclusivamente a fini di consultazione e a titolo indicativo.

Manitou BF SA - Società anonima con consiglio di amministrazione. Capitale sociale: 39,668,399 euro - 857 802 508 RCS Nantes