

Technisches Datenblatt :

# 150 AETJ-C 3D

OXYGEN  
by MANITOU



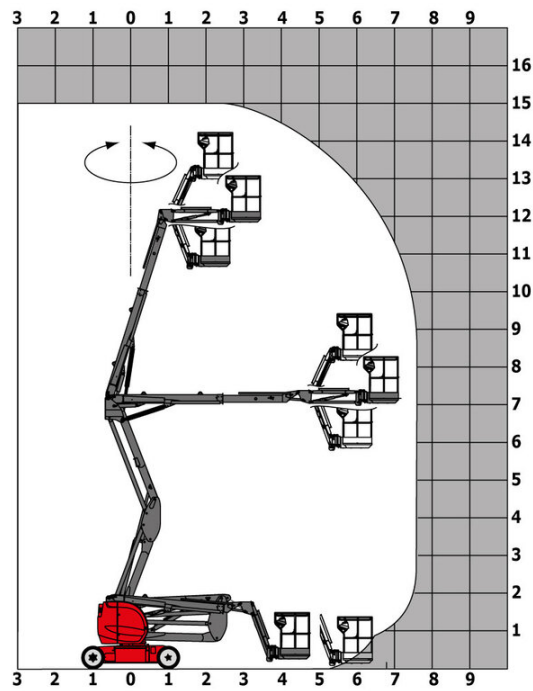
 **MANITOU**  
HANDLING YOUR WORLD

Kapazität		Metrisch
Arbeitshöhe	h21	14.60 m
Plattformhöhe	h7	12.60 m
Max. Reichweite		7.13 m
Äoßerhang / Knickpunkt Gelenk		7 m
Horizontal Drehbarer Korbarm (links / rechts)		-70 ° / 70 °
Vertikaler Drehbarer Korbarm (oben / unten)		+65 ° / -65 °
Tragfähigkeit des Arbeitskorbs	Q	220 kg
Drehung des Oberwagens		355 °
Drehung des Arbeitskorbs (rechts / links)		66 ° / 59 °
Zulässige Personenanzahl (innen / außen)		2 / 2
Gewicht und Reifengröße		
Gewicht der Arbeitsbühne*		7175 kg
Abmessungen Arbeitskorb (Länge x Breite)	lp / ep	1.20 m x 0.92 m
Bodenfreiheit (Zugang)	h20	0.40 m
Gesamtlänge	l1	6.05 m
Gesamtbreite	b1	1.50 m
Gesamthöhe	h17	1.97 m
Gesamtlänge eingefahren	l9	4.40 m
Bauhöhe eingefahren	h18 ***	2.08 m
Länge des Auslegearms	l13	1.26 m
Gegengewicht Versatz (Oberwagen bei 90°)	a7	0.12 m
äußerer Wenderadius	Wa3	3.96 m
Bodenfreiheit Mitte Radstand	m2	0.14 m
Radstand	y	2 m
Leistung		
Fahrgeschwindigkeit - Transportmodus		5 km/h
Fahrgeschwindigkeit - Arbeitsmodus		0.60 km/h
Steigfähigkeit		22 %
Zulässige Neigung im Arbeitsmodus		3 °
Reifen		
Bereifung		Nicht kreidende Bandage
Reifenmodelle		600 x 190 mm
Antriebsräder (vorne / hinten)		0 / 2
Lenkräder (vorne / hinten)		2 / 0
Gebremste Räder		0 / 2
Motor/Batterie		
Nennleistung des Elektromotors		3 kW
Leistung des Elevatormotors		3.70 kW
Batterie		48 V
Batteriekapazität		240 Ah
Batterieenergie		11 kWh
Integriertes Ladegerät		48 V / 30 A
Sonstiges		
Anzahl der Zyklen mit Standardbatterie (HIRD)		46
Bodendruck (		13.50 dan/cm2
Hydraulikfördermenge – Hydraulikdruck		200 bar
Fassungsvermögen des Hydrauliktanks		15 l
Schwingungsbelastung Hand/Arm		0.52 m/s²
Einhaltung von Nomen		
Diese Maschine entspricht:		Europäische Richtlinien: 2006/42/EG - Maschinen (Neufassung EN280-1:2022) - 2004/108/EG (EMV) - EMV nach EN 12895 / 2015 +A1 / 2019

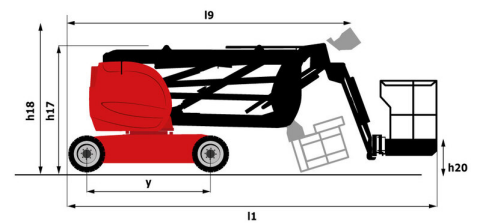
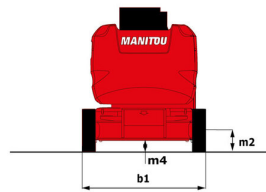
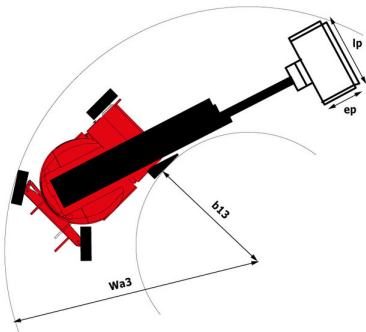
\*Variiert und ist Abhängig von den Länderspezifischen Optionen

## 150 AETJ-C 3D - Traglasttabellen

## Lastdiagramm

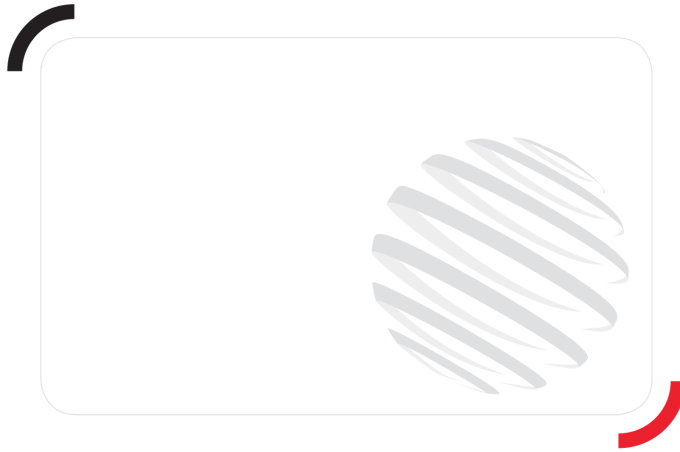


## 150 AETJ-C 3D - Maßzeichnung



# Ausstattung

Standard
230-V-Anschluss
3D
Alarmton und Kontrollleuchte (Neigung, Überlast, Gefälle)
Anschlag- und Verzumösen
Arbeitskorb mit durchbrochenem Boden
CAN-Bus-Technologie
Easy link
Integriertes Ladegerät mit Spannungsumschaltung
Korbarm
Manuelle Notfallabsenkung
Negativbremse an den Hinterrädern
Nicht markierende Reifen
Not-Aus-Schalter im Arbeitskorb und am Oberwagen
Proportional-Regelung
Secondary Protection System (SPS)
Signalhorn im Arbeitskorb
Smartview
Traktionsbatterie
Verfahren bei maximaler Arbeitshöhe möglich
Werkzeugkasten im Arbeitskorb
Optional
110 oder 230 V Steckdose mit Schutzschalter
Akustische Warnung bei jeder Bewegung
Arbeitsscheinwerfer (x1) am Korb
Audiowarnung bei Bewegung
Centralized filling of the battery
Easy Link mit Fernverriegelung
Easy Link – Mit Zutrittskontrolltastatur
Externe Druckluftversorgung
Leistungsstarke Batterie
Nicht markierende Reifen mit Schaumstofffüllung 683 x 236 mm / 27 x 10-12 in
Positionsanzeige des Oberwagens
Schutz der Schiene
Schutzabdeckung für Bedienpult
Sicherheitskit (Helm + Sicherheitsgurt)
Sonderlackierung
Wartungsfreie Batterie
Wasser-Anschluss
biologisch abbaubares Öl
Öl für tiefe Temperaturen



#### Hauptsitz

B.P. 249 - 430 rue de l'Aubinière  
44150 Ancenis Cedex - France

Tel: +33 (0)2 40 09 10 11 - Fax: +33 (0)2 40 09 10 97

[www.manitou.com](http://www.manitou.com)



Diese Publikation enthält eine Beschreibung der Konfigurationsvarianten und Optionen für Manitou-Produkte, die je nach Ausstattung unterschiedlich sein können. Die in dieser Broschüre vorgestellten Ausstattungen können Teil einer Serie, als Option erhältlich oder je nach Ausführung nicht verfügbar sein. Manitou behält sich das Recht vor, die beschriebenen und dargestellten Spezifikationen jederzeit und ohne Vorankündigung zu ändern. Die angegebenen Spezifikationen sind für den Hersteller nicht bindend. Für weitere Einzelheiten wenden Sie sich bitte an Ihren Manitou-Händler. Es handelt sich nicht um ein vertraglich bindendes Dokument. Die Darstellung der Produkte ist vertraglich nicht bindend. Die Liste der Spezifikationen ist nicht vollständig. Die Logos sowie die visuelle Identität des Unternehmens sind Eigentum von Manitou und dürfen nicht ohne Genehmigung verwendet werden. Alle Rechte vorbehalten. Die in dieser Broschüre enthaltenen Fotos und Diagramme werden nur zu Anschauungs- und Informationszwecken zur Verfügung gestellt.

MANITOU BF SA - Gesellschaft mit beschränkter Haftung mit Verwaltungsrat - Aktienkapital: 39 668 399 Euro - 857 802 508 RCS Nantes