

技術シート：

150 AETJ-C 3D

OXYGEN
by MANITOU



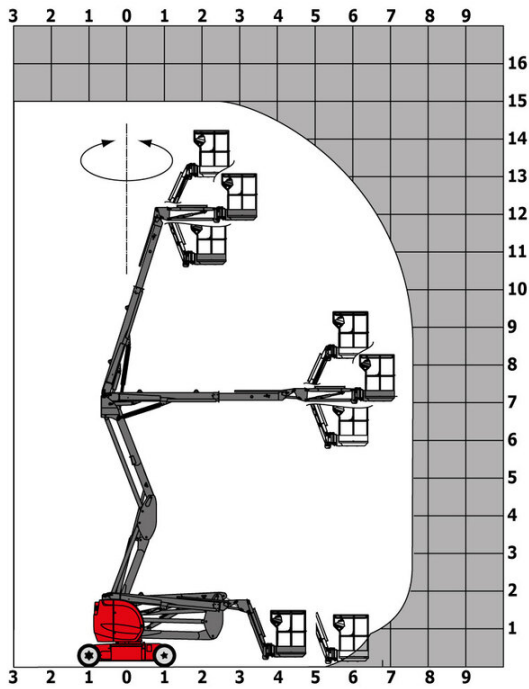
 **MANITOU**
HANDLING YOUR WORLD

キャビンティ		メートル単位
最大作業高	h21	14.60 m
プラットフォーム高	h7	12.60 m
最大作業半径		7.13 m
オーバーハング		7 m
垂直アーム回転 (左側 / 右側)		-70 ° / 70 °
垂直アーム回転 (上部 / 下部)		+65 ° / -65 °
作業床最大積載荷重	Q	220 kg
タレット回転		355 °
首振角度 左 / 首振角度 右		66 ° / 59 °
搭乗人員		2 / 2
仕様		
バスケット重量		7175 kg
バスケット寸法 長) x バスケット寸法 幅	lp / ep	1.20 m x 0.92 m
床高 乗降時	h20	0.40 m
全長	l1	6.05 m
全幅	b1	1.50 m
全高	h17	1.97 m
全長 格納姿勢	l9	4.40 m
全高 格納姿勢	h18 ***	2.08 m
ジブ長さ	l13	1.26 m
カウンターウエイトオフセット °タレット	a7	0.12 m
内側回転半径 / 最小回転半径外輪	Wa3	1.87 m/3.96 m
車輪半径	m2	0.14 m
ホイールベース	y	2 m
性能		
走行速度 格納姿勢		5 km/h
走行速度 作業床上昇時		0.60 km/h
登坂能力		22 %
許容路面傾斜角度		3 °
ホイール		
タイヤ		ノンマーキング・クッションタイヤ
標準タイヤ		600 x 190 mm
駆動輪 前 / 駆動輪 後		0 / 2
操舵輪 前 / 操舵輪 後		2 / 0
ブレーキ 前 / ブレーキ 後		0 / 2
エンジン / バッテリー		
電気エンジン定格出力		2 x 3 kW
リフトモーター出力		3.70 kW
バッテリー容量		48 V
バッテリー容量		240 Ah
バッテリーエネルギー		11 kWh
内蔵充電器 V / 内蔵充電器 A		48 V / 30 A
その他		
STDバッテリー HIRD のサイクル数		46
接地圧		13.50 daN/cm ²
油圧		200 bar
作動油タンク容量		15 l
手/腕に伝わる振動		< 0.52 m/s ²
規格準拠		
この機械は右記の準拠しています。		European directives: 2006/42/EC- Machinery (revised EN280-1:2022) - 2004/108/EC (EMC) - EMC according to EN 12895 / 2015 +A1 / 2019

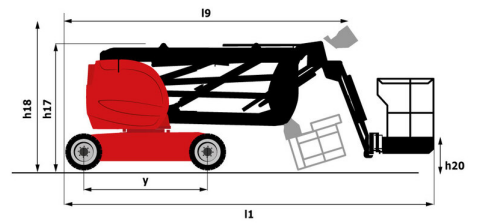
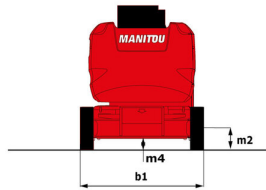
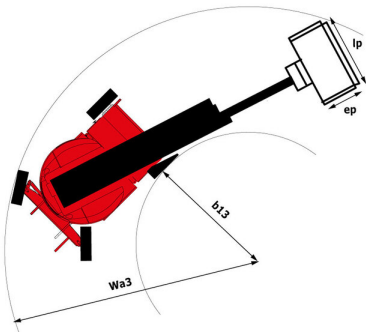
*ご利用される国の法規やオプションより異なります。

150 AETJ-C 3D - 作業範囲図

作業範囲図 メートル法



150 AETJ-C 3D - 寸法図



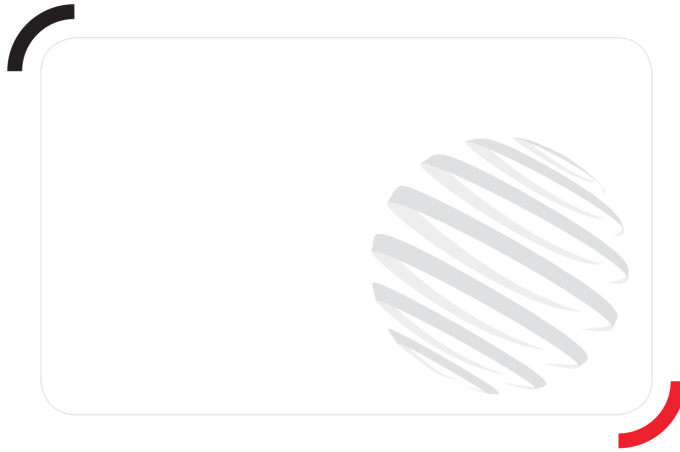
装置

標準

3D
Audible alarm and illuminated indicator lamp (leveling, overload, lowering)
CANバス技術
Easy Link 2年間サービス付き
Emergency stop button in platform and on frame
Non-marking rubber tyres
Pendular arm
Proportional controls
ツールボックス
バッテリー トラクション用
プラットフォーム 開放床仕様
マルチ電圧オンボード外部充電器 - 48V - 35A - ZIVAN - ゲル - 単相
リアホイール負荷型ブレーキ
リング スリングおよび固定用
二次保護システム SPS
多機能スマートビュー表示装置
手動緊急降下装置
最大高さでの走行可能
追加のクラクション足
電気事前装備 - 230V

オプション

Cold weather protection oil
Easy Link - アクセス制御キーパッド付き
Easy Link - リモートロック付き
LED作業灯 - バスケット上
すべての動作時の音声警告
すべての動作時の音声警告
ノンマーキング フォーム充填タイヤ 683 x 236 mm / 27 x 10-12 インチ
バスケット制御保護
バッテリー容量増強型 寒冷地での始動を容易にするため
ペイント仕上げ カスタマイズ
メンテナンスフリーバッテリー
レール保護
中央充填システム
充電プラグ - 110V - 16A - 英国 (G) タイプ
圧縮空気配管の前装備
安全キット - ヘルメットとハーネス
水の前装備
生分解性油圧オイル - グレード32
砲塔方位検知器



本社ビル

B.P. 249 - 430 rue de l'Aubinière オービニエール通り
44150 Ancenis Cedex - France

電話 +33 (0)2 40 09 10 11 - ファックス +33 (0)2 40 09 10 97

www.manitou.com



本書では、マニトウ製品の構成バージョンやオプションについて説明していますが、機器によって異なる場合があります。このパンフレットで紹介されている機器は、バージョンによってシリーズの一部であったり、オプションであったり、あるいは利用できない場合があります。Manitouは、いつでも予告なしに、記載・表現されている仕様を変更する権利を有します。提供された仕様はメーカーを拘束するものではありません。詳細につきましては、マニトウの代理店にお問い合わせください。本資料は、契約上の拘束力を有するものではありません。製品の提示は、契約上の拘束力はありません。仕様のリストは無尽蔵です。ロゴおよび会社のビジュアル・アイデンティティはManitouが所有しており、許可なく使用することはできません。すべての権利はマニトウに帰属します。このパンフレットに掲載されている写真や図は、相談や情報提供を目的としています。

MANITOU BF SA - 取締役会を有する有限会社・株式資本。39 668 399 ユーロ - 857 802 508 RCS Nantes