

Ficha técnica :

150 AETJ-C 3D

OXYGEN
by MANITOU



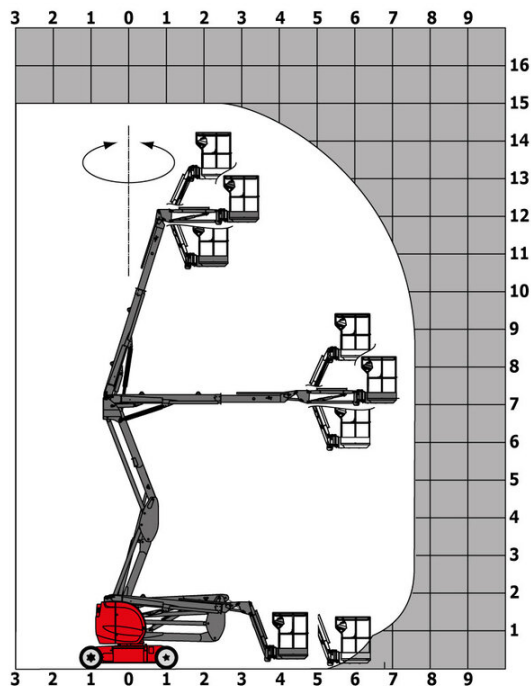
 **MANITOU**
HANDLING YOUR WORLD

Capacidade		Métrico
Altura de trabalho	h21	14.60 m
Altura da plataforma	h7	12.60 m
Alcance máx.		7.13 m
Sobremedida/Saliência		7 m
Rotação do braço pendular (esquerda / direita)		-70 ° / 70 °
Articulação basculante do braço (cima / baixo)		+65 ° / -65 °
Capacidade da plataforma	Q	220 kg
Rotação da torreta		355 °
Rotação cesto (direita) / da plataforma (esquerda)		66 ° / 59 °
Número de pessoas (interior / exterior)		2 / 2
Peso e dimensões		
Peso da plataforma *		7175 kg
Dimensão da plataforma (comprimento x largura)	lp / ep	1.20 m x 0.92 m
Altura piso (acesso)	h20	0.40 m
Comprimento total	l1	6.05 m
Largura total	b1	1.50 m
Altura total	h17	1.97 m
Comprimento total fechado	l9	4.40 m
Altura total recolhido	h18 ***	2.08 m
Comprimento da extensão (jib)	l13	1.26 m
Desvio do contrapeso (torre a 90 °)	a7	0.12 m
Raio de viragem exterior	Wa3	3.96 m
Distância ao solo no centro da distância entre eixos	m2	0.14 m
Distância entre eixos	y	2 m
Atuação		
Velocidade de condução - recolhido		5 km/h
Velocidade de condução - elevado		0.60 km/h
Inclinação transponível		22 %
Declive admissível		3 °
Pneus		
Tipo de rodas		Pneu cushion não marcante
Pneus standard		600 x 190 mm
Rodas de tração (dianteira / traseira)		0 / 2
Rodas direcionais (dianteira / traseira)		2 / 0
Travagem nas rodas (frente / atrás)		0 / 2
Motor/Bateria		
Potência nominal do motor elétrico		2 x 3 kW
Potência do motor de elevação		3.70 kW
Bateria		48 V
Capacidade de carga		240 Ah
Energia da bateria		11 kWh
Carregador integrado (V / A)		48 V / 30 A
Diversos		
Número de ciclos com bateria STD (HIRD)		46
Pressão no solo		13.50 dan/cm2
Pressão hidráulica		200 bar
Capacidade do depósito hidráulico		15 l
Vibração em mãos e braços		< 0.52 m/s²
Cumprimento das normas		
Esta máquina está em conformidade com:		Diretivas europeias: 2006/42/CE - Máquinas (revisão EN280-1:2022) - 2004/108/CE (CEM) - EMC de acordo com a EN 12895/2015 +A1/2019

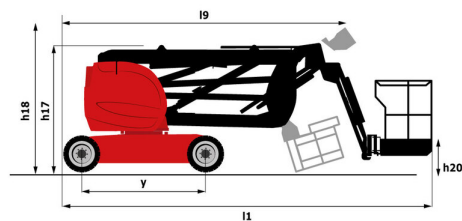
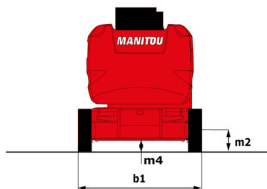
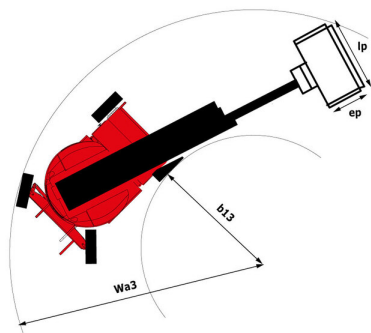
*Varia de acordo com as opções e padrões do país em que a máquina é entregue

150 AETJ-C 3D - Diagramas de carga

Gráfico de carga



150 AETJ-C 3D - Esquemas dimensionais



Equipamentos

Standard
3D
Alarme sonoro e indicadores luminosos (inclinação, sobrecarga, descida)
Aviso sonoro na cesta
Bateria de tração
Braço Pendular
Caixa de ferramentas na cesta
Carregador integrado multitensão
Cesta com solo perfurado
Comandos proporcionais
Descida manual de emergência
Easy Link with 2 year Service
Ganchos para transporte e elevação
Interruptor de paragem de urgência na cesta e na torreta
Pneus bandagem não marcantes
Predisposição 230V
Sistema de proteção secundária (SPS)
Smartview
Tecnologia de bus CAN
Translação possível à altura máxima
Travagem de tipo negativo nas rodas traseiras
Opcional
Audio warning on movement
Aviso sonoro em todos os movimentos
Bateria de alta eficiência
Bateria sem manutenção
Biodegradable hydraulic oil - Grade 32
Capô de protecção dos comandos
Centralized filling of the battery
Easy Link - With access control keypad
Easy link with remote lock
External pneumatic supply source
Informações de orientação da torreta
Pintura personalizada
Pneus insuflados com espuma não marcantes 683 x 236 mm / 27 x 10-12 in
Predisposição de água
Proteção dos camis
Safety kit - Harness + helmet
Tomada de 110/230V com disjuntor diferencial
Working light (x1) on basket
Óleo para baixas temperaturas



Sede Central

B.P. 249 - 430 rue de l'Aubinière
44150 Ancenis Cedex - France

Tél. : 00 33 (0)2 40 09 10 11 - Fax : 00 33 (0)2 40 09 10 97

www.manitou.com



Esta publicação apresenta uma descrição das versões e possibilidades de configuração dos produtos Manitou que podem possuir equipamentos diferentes. Os equipamentos apresentados nesta brochura podem ser de série, opcionais ou não estarem disponíveis consoante as versões. A Manitou reserva-se o direito de modificar, em qualquer momento e sem pré-aviso, as especificações descritas e representadas. As especificações referidas não comprometem o fabricante. Para mais informações, contacte o seu concessionário Manitou. Documento não contratual. A apresentação e as imagens dos produtos não são contratuais. Os logótipos, assim como a identidade visual da empresa, são propriedade da Manitou e não podem ser utilizados sem autorização. Todos os direitos reservados. As fotografias e os esquemas contidos na presente brochura só são fornecidos para fins de consulta e a título indicativo.

Manitou BF SA - Sociedade anónima com conselho de administração - Capital social: 39 668 399 Euros - 857 802 508 RCS Nantes