

Технический паспорт ТЕХНИЧЕСКОЕ ОПИСАНИЕ :

# 150 AETJ-C 3D

OXYGEN  
by MANITOU



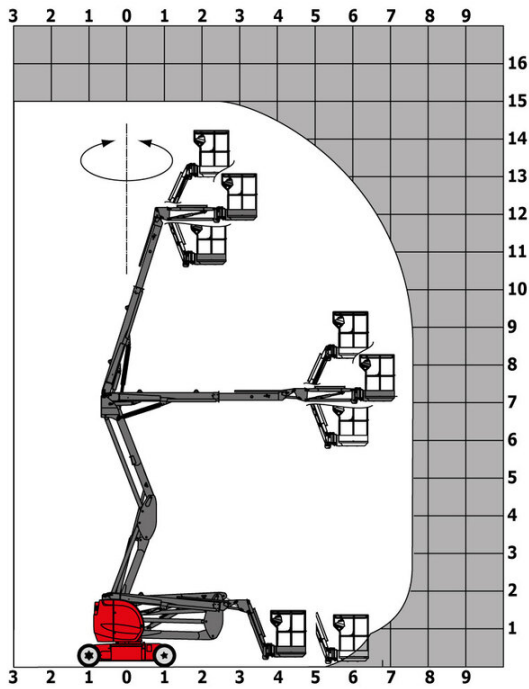
 **MANITOU**  
HANDLING YOUR WORLD

| Грузоподъемность   |         | Метрический   |
|--|---------|---|
| Рабочая высота   | h21     | 14.60 m   |
| Высота платформы   | h7      | 12.60 m   |
| Максимальный вылет   |         | 7.13 m  |
| Выступ (навес)   |         | 7 m   |
| Поворот маятникового рычага (влево / вправо)                   |         | -70 ° / 70 °  |
| Маятниковое отклонение (вверх / вниз)                          |         | +65 ° / -65 °   |
| Грузоподъемность платформы                                     | Q       | 220 kg  |
| Вращение башни   |         | 355 °   |
| Вращение платформы (вправо) / корзины (влево)                  |         | 66 ° / 59 °   |
| Количество людей (внутри / снаружи)                            |         | 2 / 2   |
| Вес и размеры  |         |   |
| Вес подъемника*  |         | 7175 kg   |
| Размер платформы (длина x ширина)                              | lp / ep | 1.20 m x 0.92 m   |
| Высота от пола (доступ)  | h20     | 0.40 m  |
| Общая длина  | l1      | 6.05 m  |
| Общая ширина   | b1      | 1.50 m  |
| Общая высота   | h17     | 1.97 m  |
| Общая длина в сложенном состоянии                              | l9      | 4.40 m  |
| Общая высота в сложенном состоянии                             | h18 *** | 2.08 m  |
| Длина стрелы   | l13     | 1.26 m  |
| Смещение противовеса башни (на 90°)                            | a7      | 0.12 m  |
| Внутренний диаметр поворота по шинам / Внешний радиус поворота | Wa3     | 1.87 m/3.96 m   |
| Дорожный просвет в центре колесной базы                        | m2      | 0.14 m  |
| Колесная база  | y       | 2 m   |
| Производительность   |         |   |
| Скорость движения – в транспортном положении                   |         | 5 km/h  |
| Скорость движения – в поднятом положении                       |         | 0.60 km/h   |
| Преодолеваемый уклон   |         | 22 %  |
| Допустимое выравнивание  |         | 3 °   |
| Шины   |         |   |
| Шины   |         | Немарка бандажная шина  |
| Стандартные шины   |         | 600 x 190 mm  |
| Ведущие колеса (передние / задние)                             |         | 0 / 2   |
| Управляемые колеса (передние / задние)                         |         | 2 / 0   |
| Тормозные колеса (передние / задние)                           |         | 0 / 2   |
| Двигатель/аккумулятор  |         |   |
| Номинальная мощность электрического двигателя                  |         | 2 x 3 kW  |
| Мощность двигателя подъемника                                  |         | 3.70 kW   |
| Батарея  |         | 48 V  |
| Емкость аккумуляторной батареи                                 |         | 240 Ah  |
| Энергоемкость аккумуляторной батареи                           |         | 11 kWh  |
| Встроенное зарядное устройство (В / А)                         |         | 48 V / 30 A   |
| Разное   |         |   |
| Количество циклов с использованием STD батареи (HIRD)          |         | 46  |
| Давление на грунт  |         | 13.50 daN/cm2   |
| Гидравлическое давление  |         | 200 bar   |
| Емкость гидравлического бака                                   |         | 15 l  |
| Вибрация на руки оператора                                     |         | < 0.52 m/s <sup>2</sup>   |
| Соответствие стандартам  |         |   |
| Эта машина соответствует требованиям:                          |         | European directives: 2006/42/EC- Machinery (revised EN280-1:2022) - 2004/108/EC (EMC) - EMC according to EN 12895 / 2015 +A1 / 2019 |

\*Варианты в соответствии с опциями и стандартами страны, в которую поставляется машина.

## 150 АЕТJ-C 3D - Диаграмма нагрузки

Диаграмма нагрузки, метрическая система мер



## 150 АЕТJ-C 3D - габаритный чертеж



## Оборудование

### Стандартная

|  |
|--|
| 3D   |
| Easy Link с сервисным обслуживанием на 2 года  |
| Аккумулятор тяговый  |
| Возможность перемещения на максимальной высоте   |
| Дополнительные ножи клаксона   |
| Кнопка аварийной остановки на платформе и на раме  |
| Кольца для строповки и крепления   |
| Маятниковая стрела   |
| Многофункциональный дисплей SmartView  |
| Платформа с решетчатым настилом  |
| Предварительная установка электрики - 230V   |
| Пропорциональное управление  |
| Ручное аварийное опускание   |
| Сигнализация с звуковым оповещением и световым индикатором (выравнивание, перегрузка, опускание) |
| Система вторичной защиты (SPS)   |
| Технология CAN-шины  |
| Торможение отрицательного типа на задних колесах   |
| Универсальное зарядное устройство в салоне - 48V - 35A - ZIVAN - гелевый - однофазное            |
| Шины из резины без следов  |
| Ящик для инструментов  |

### Оptionный

|  |
|--|
| Easy Link - с клавиатурой контроля доступа   |
| Easy Link - с удаленной блокировкой  |
| Аккумулятор не требующий обслуживания  |
| Аккумулятор повышенной емкости для легкого запуска машины в холодных странах.      |
| Аудиопредупреждение при всех видах движения  |
| Аудиопредупреждение при всех видах движения  |
| Биоразлагаемая гидравлическая жидкость - класс 32                                  |
| Защита масла для холодной погоды   |
| Защита органов управления корзиной   |
| Защита рельсов   |
| Индивидуальная окраска   |
| Комплект средств защиты - шлем и ремень  |
| Обнаружение ориентации башни   |
| Предварительная установка воды   |
| Предварительная установка трубопровода сжатого воздуха                             |
| Разъем зарядного устройства - 110V - 16A - британский тип (G) вилки                |
| Светодиодный рабочий свет - на корзине   |
| Центральная система заполнения   |
| Шины с пенным наполнением, не оставляющие следов, 683 x 236 мм / 27 x 10-12 дюймов |



# MANITOU

## HANDLING YOUR WORLD

### Головной офис

В.Р. 249 - 430 rue de l'Aubinière

44150 Ancenis Cedex - France (Франция)

Телефон: 00 33 (0)2 40 09 10 11 - Факс: 00 33 (0)2 40 09 10 97

[www.manitou.com](http://www.manitou.com)



В данной брошюре описываются версии конфигурации и опции продуктов Manitou, которые могут отличаться в зависимости от оборудования. Описанное в данной брошюре оборудование может, в зависимости от версии, быть стандартным, опциональным или недоступным. Компания Manitou оставляет за собой право в любое время изменять приведенные и описанные характеристики без предварительного уведомления. Указанные технические характеристики не являются обязательными для производителя. Для получения дополнительной информации обратитесь к своему дилеру Manitou. Этот документ не имеет обязывающего, договорного характера. Описание продукции не имеет обязывающего, договорного характера. Список технических характеристик не является исчерпывающим. Логотипы и средства визуальной идентификации являются собственностью Manitou, их несанкционированное использование запрещено. Все права защищены. Фотографии и схемы в этой брошюре предоставлены только для ознакомления и в качестве справочной информации.

Manitou BF SA – Компания с ограниченной ответственностью и советом директоров – Акционерный капитал: 39 668 399 евро – Номер 857 802 508 в Реестре коммерсантов и предприятий Нанта