

技術シート：

170 AETJ-L

OXYGEN
by MANITOU



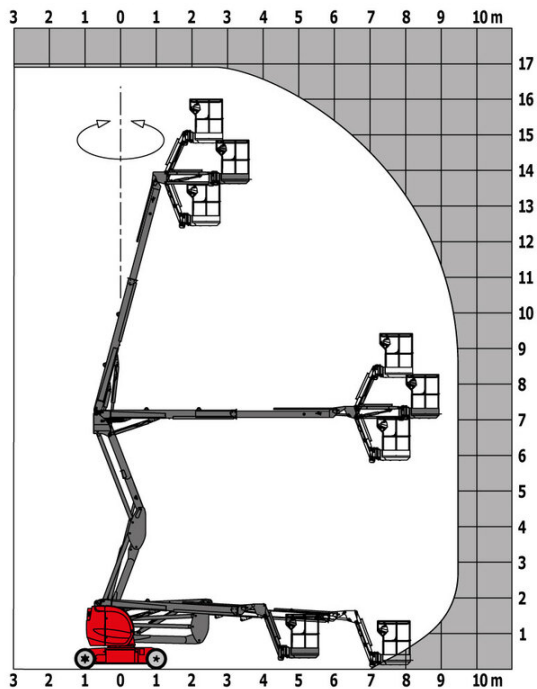
 **MANITOU**
HANDLING YOUR WORLD

キャビンティ		メートル単位
最大作業高	h21	16.51 m
プラットフォーム高	h7	14.51 m
最大作業半径		9 m
オーバーハング		7 m
垂直アーム回転 (上部 / 下部)		+70 ° / -70 °
作業床最大積載荷重	Q	220 kg
タレット回転		355 °
首振角度 左 / 首振角度 右		66 ° / 59 °
搭乗人員 / 搭乗人員		2 / 2
仕様		
バスケット重量		7225 kg
バスケット寸法 長) x バスケット寸法 幅	lp / ep	1.20 m x 0.92 m
床高 乗降時	h20	0.40 m
全長	l1	6.84 m
全幅	b1	1.75 m
全高	h17	1.97 m
全長 格納姿勢	l9	5.12 m
全高 格納姿勢	h18 ***	2.04 m
ジブ長さ	l13	1.26 m
カウンターウエイトオフセット °タレット	a7	0.08 m
最小回転半径外輪	Wa3	4.30 m
車輪半径	m2	0.14 m
ホイールベース	y	2 m
性能		
走行速度 格納姿勢		5 km/h
走行速度 作業床上昇時		0.60 km/h
登坂能力		22 %
許容路面傾斜角度		3 °
ホイール		
タイヤ		ノンマーキング・タイヤ
標準タイヤ		24 x 7.5 in / 600 x 190 mm
駆動輪 前 / 駆動輪 後		0 / 2
操舵輪 前 / 操舵輪 後		2 / 0
ブレーキ 前 / ブレーキ 後		0 / 2
エンジン / バッテリー		
電気エンジン定格出力		2 x 3 kW
リフトモーター出力		3.70 kW
バッテリー容量		48 V
バッテリー公称電圧 / バッテリー容量		48 V / 240 Ah
バッテリーエネルギー		11 kWh
内蔵充電器 V) / 内蔵充電器 A		48 V / 30 A
その他		
STD バッテリー HIRD のサイクル数		46
接地圧		16.60 dan/cm2
油圧		210 bar
作動油タンク容量		15 l
手/腕に伝わる振動		< 0.66 m/s ²
規格準拠		
この機械は右記の準拠しています。		European directives: 2006/42/EC- Machinery (revised EN280-1:2022) - 2004/108/EC (EMC) - 2006/95/EC (Low voltage)

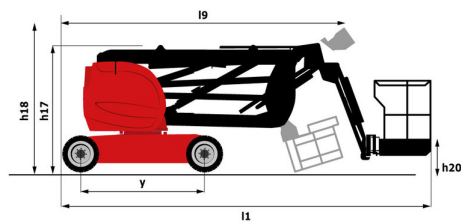
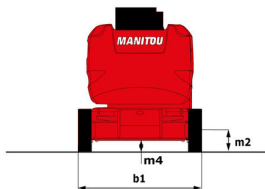
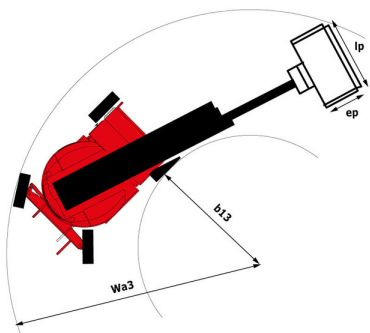
*ご利用される国の法規やオプションより異なります。

170 AETJ-L - 作業範囲図

作業範囲図 メートル法



170 AETJ-L - 寸法図



装置

標準

230V Predisposition
Audible alarm and illuminated indicator lamp (leveling, overload, lowering)
CAN bus technology
Easy Link with 2 year Service
Emergency stop button in platform and on frame
Hom in the platform
Manual emergency lowering
Multi-function smartview display
Multi-voltage integrated charger
Negative-type braking on rear wheels
Non-marking rubber tyres
Pendular arm
Platform with open-work floor
Proportional controls
Slinging and securing rings
Tool box in platform
Traction battery
Travel possible at maximum height
二次保護システム SPS

オプション

110 or 230V plug with differential circuit breaker
Audio warning on all motion
Audio warning on movement
Biodegradable hydraulic oil - Grade 32
Centralized filling of the battery
Cold weather protection oil
Easy Link - With access control keypad
Easy link with remote lock
External pneumatic supply source
High capacity starting battery
Maintenance-free battery
Personalized paintwork
Protective cover for control panel
Rail protection
Safety kit - Harness + helmet
Turret orientation information
Water predisposition
Working light (x1) on basket
ノンマーキング発泡空気入りタイヤ 914 x 381 mm 36x15D610



MANITOU HANDLING YOUR WORLD

本社ビル

B.P. 249 - 430 rue de l'Aubinière オービニエール通り

44150 Ancenis Cedex - France

電話 +33 (0)2 40 09 10 11 - ファックス +33 (0)2 40 09 10 97

www.manitou.com



本書では、マニトウ製品の構成バージョンやオプションについて説明していますが、機器によって異なる場合があります。このパンフレットで紹介されている機器は、バージョンによってシリーズの一部であったり、オプションであったり、あるいは利用できない場合があります。Manitouは、いつでも予告なしに、記載・表現されている仕様を変更する権利を有します。提供された仕様はメーカーを拘束するものではありません。詳細につきましては、マニトウの代理店にお問い合わせください。本資料は、契約上の拘束力を有するものではありません。製品の提示は、契約上の拘束力はありません。仕様のリストは無尽蔵です。ロゴおよび会社のビジュアル・アイデンティティはManitouが所有しており、許可なく使用することはできません。すべての権利はマニトウに帰属します。このパンフレットに掲載されている写真や図は、相談や情報提供を目的としています。

MANITOU BF SA - 取締役会を有する有限会社・株式資本。39 668 399 ユーロ - 857 802 508 RCS Nantes