

Technisches Datenblatt :

160 ATJ+ **E** RC

OXYGEN



 **MANITOU**
HANDLING YOUR WORLD

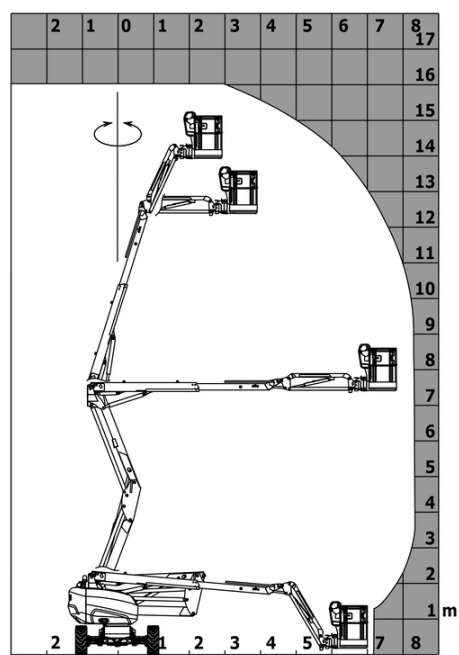
Kapazität		Metrisch
Arbeitshöhe	h21	16.22 m
Plattformhöhe	h7	14.22 m
Max. Reichweite		8.34 m
Ärberhang / Knickpunkt Gelenk		7.44 m
Pendelamdrehung (links / rechts)		90 ° / 90 °
Pendelamdrehung (oben / unten)		+66.50 ° / 65.80 °
Tragfähigkeit des Arbeitskorbs	Q	408 kg
Schwenkbereich der Bühne		360 °
Plattfordrehung (rechts / links)		90 ° / 90 °
Personenanzahl (innen / außen)		3 / 3
Gewicht und Abmessungen		
Plattformgewicht*		7790 kg
Arbeitskorb Abmessungen (Länge x Breite)	lp / ep	2.30 m x 0.90 m
Gesamthöhe (Zugang)	h20	0.42 m
Gesamtlänge	l1	6.88 m
Gesamtbreite	b1	2.38 m
Gesamthöhe	h17	2.48 m
Gesamtlänge (zusammengeklappt)	l9	4.70 m
Gesamthöhe (zusammengeklappt)	h18 ***	2.94 m
Gegengewicht Versatz (Oberwagen bei 90°)	a7	0.37 m
Gegengewicht Aufmaß / Reichweite		0.37 m
Äußerer Wenderadius	Wa3	3.78 m
Bodenfreiheit in der Mitte des Radstands	m2	0.39 m
Radstand	y	2.30 m
Leistung		
Fahrgeschwindigkeit - verstaut		5 km/h
Fahrgeschwindigkeit - Arbeitsmodus		1 km/h
Steigfähigkeit		45 %
Zulässige Neigung im Arbeitsmodus		5 °
Reifen		
Bereifung		Nicht kreidend, schaumgefüllt
Reifenmodelle		914 x 381 mm / 36X15D610
Antriebsräder (vorne / hinten)		2 / 2
Lenkräder (vorne / hinten)		2 / 2
Bremsräder (vorne / hinten)		0 / 2
Motor/Batterie		
Batterie		48 V
Battery nominal voltage / Batteriekapazität		48 V / 480 Ah
Battery energy		23 kWh
Integriertes Ladegerät (V) / On-board charger (A)		48 V / 60 A
Sonstiges		
Number of cycles with STD Battery (HIRD)		50
Hydraulikfördermenge – Hydraulikdruck		250 bar
Kapazität des Hydraulikölbehälters		24 l
Umgebungsgeräusch (LwA)		70 dB
Vibrationswert an Händen/Armen		2.50 m/s²
Einhaltung von Nomen		
This machine is in compliance with:		Europäische Richtlinien: 2006/42/EG - Maschinen (Neufassung EN280-1:2022) - 2004/108/EG (EMV) - EMV nach EN 12895 / 2015 +A1 / 2019

*Varies according to options and standards of the country to which the machine is delivered

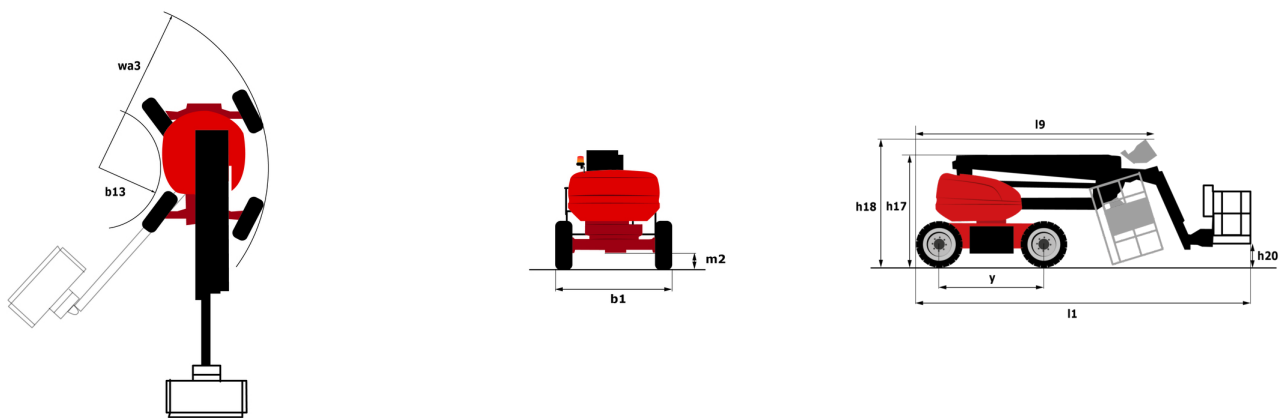
** Gemäß dem „REDUCE-Zyklus“

160 ATJ+ e RC - Lastdiagramm

Lastdiagramm für Hubarbeitsbühne



160 ATJ+ e RC - Maßzeichnung



Ausrüstung

Standard
220-V-Anschluss im Arbeitskorb
4 Allradlenkung mit hundeganglenkung
4 gleichzeitige Bewegungen
Aktive Pendelvorderachse
Alarmon und Kontrollleuchte (Neigung, Überlast, Gefälle)
Allradantrieb
Anschlag- und Verzurösen
Betriebsstundenzähler
CAN-Bus-Technologie
Differentialsperre an der Hinterachse
Durchgehende Drehung des Oberwagens
Easy Link with 2 year Service
Elektrische Notpumpe
LED rotating beacon
Lackierter Korb - für schwere Lasten - Breite: 2300 mm (7 ft. 7 in.)
Large color screen on turret
Lead acid batteries
Load sensing pump
Not-Aus-Schalter im Arbeitskorb und am Oberwagen
Reserve-Modus
Screen information in the basket
Secondary Protection System (SPS)
Signalhorn im Arbeitskorb
Steer and rotate
Totmannpedal
Turret orientation information
Unterstützung durch integrierte Fehlerdiagnose
Vereinfachtes Hebesystem ohne Spreizstange
Vorderachse mit Schlupfbegrenzung
Werkzeugkasten im Arbeitskorb
Optional
110 oder 230 V Stecker mit Differenzialschutzschalter
Additional tool boxes (X2)
Akustische Warnung bei allen Bewegungen – Lynx-Alarm
Arbeitskorb 2.300 mm
Audio warning on all motion
Audio warning on translation
Audio warning on translation - White noise
Begrenzung der Arbeitshöhe durch Parametereinstellung
Biodegradable hydraulic oil - Grade 32
Blitzleuchte im Korbbedienpult
Diebstahlsicherung Digicode
Earthing and shortcircuiting pre-fitting (Bolted ball)
Easy Link - With access control keypad
Easy link with remote lock
Elektrisch zentralisierte Befüllung
External pneumatic supply source
Fully galvanized basket 1800mm / 5'11" with lateral door
Hydraulic oil heater
Key lock on turret covers
LED-Arbeitsscheinwerfer - Am Arbeitskorb
Lighting Pack
OSS - Hindemiserkennung
OSS - Operation Safety System - Hubarbeitsbühne
Painted basket 2.30 m / 7ft 7In for heavy load with lateral door
Painted narrow basket for heavy loads 1800mm (5 ft 11 in.)
Panel support kit
Safety kit - Harness + helmet
Sonderlackierung
Stahlräder Paket
Tube support kit
Wasser-Anschluss



Hauptsitz

B.P. 249 - 430 rue de l'Aubinière
44150 Ancenis Cedex - France

Tel: +33 (0)2 40 09 10 11 - Fax: +33 (0)2 40 09 10 97

www.manitou.com



In vorliegender Broschüre sind die Versionen und Konfigurationsoptionen für Manitou-Produkte beschrieben, die mit unterschiedlicher Ausrüstung ausgestattet werden können. Bei der in der Broschüre beschriebenen Ausrüstung kann es sich um Standard- oder Sonderausrüstung handeln oder um Ausrüstung, die für bestimmte Versionen nicht erhältlich ist. Manitou behält sich das Recht vor, jederzeit unangekündigte Änderungen an den gezeigten und beschriebenen Spezifikationen vorzunehmen. Der Hersteller haftet nicht für die angegebenen Spezifikationen. Für weitere Informationen wenden Sie sich bitte an Ihren Manitou-Händler. Dokument ohne Gewähr. Die Produktbeschreibungen können vom eigentlichen Produkt abweichen. Die Auflistung der Spezifikationen erhebt keinen Anspruch auf Vollständigkeit. Logos und visuelle Identität des Unternehmens sind Eigentum von Manitou und dürfen nicht ohne Genehmigung verwendet werden. Alle Rechte vorbehalten. Die in dieser Broschüre gezeigten Fotos und Abbildungen dienen lediglich Informationszwecken.

MANITOU BF SA - Aktiengesellschaft mit Vorstand - Aktienkapital: 39 668 399 Euro - 857 802 508 Handelsregister (RCS) Nantes