

Fiche technique :

# 160 ATJ+ **E** RC

OXYGEN



 **MANITOU**  
HANDLING YOUR WORLD

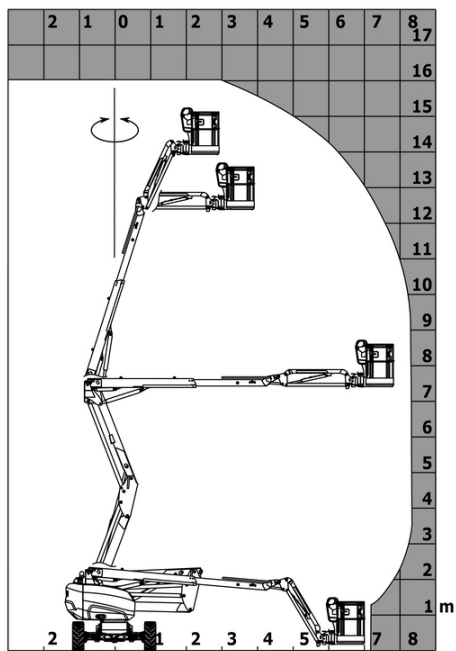
Capacités		Métrique
Hauteur de travail	h21	16.22 m
Hauteur de plate-forme	h7	14.22 m
Déport maximal		8.34 m
Surplomb		7.44 m
Rotation du bras pendulaire (gauche / droite)		90 ° / 90 °
Rotation du bras pendulaire (haut / bas)		+66.50 ° / 65.80 °
Capacité de la nacelle	Q	408 kg
Rotation tourelle		360 °
Rotation de la nacelle (droite / gauche)		90 ° / 90 °
Nombre de personnes (intérieur / extérieur)		3 / 3
Poids et dimensions		
Poids de la nacelle*		7790 kg
Longueur du panier x Largeur du panier	lp / ep	2.30 m x 0.90 m
Hauteur plancher (accès)	h20	0.42 m
Longueur hors-tout	l1	6.88 m
Largeur hors tout	b1	2.38 m
Hauteur hors tout	h17	2.48 m
Longueur hors tout repliée	l9	4.70 m
Hauteur hors tout repliée	h18 ***	2.94 m
Déport du contrepoids (tourelle à 90°)	a7	0.37 m
Déport du contrepoids		0.37 m
Rayon de braquage extérieur	Wa3	3.78 m
Garde au sol au centre de l'empattement	m2	0.39 m
Empattement	y	2.30 m
Performances		
Vitesse de translation - en mode transport		5 km/h
Vitesse de translation - en mode travail		1 km/h
Pente franchissable		45 %
Dévers autorisé		5 °
Roues		
Type de roues		Pneus gonflés mousse non marquant
Pneus standards		914 x 381 mm / 36X15D610
Roues motrices (avant / arrière)		2 / 2
Roues directrices (avant / arrière)		2 / 2
Freinage sur roues (avants / arrières)		0 / 2
Moteur/batterie		
Tension batterie		48 V
Tension nominale batterie / Capacité de la batterie		48 V / 480 Ah
Énergie batterie		23 kWh
Chargeur intégré (V / A)		48 V / 60 A
Divers		
Nombre de cycles avec batterie standard (HIRD)		50
Pression hydraulique		250 bar
Capacité du réservoir hydraulique		24 l
Bruit à l'environnement (LwA)		70 dB
Vibration sur l'ensemble mains/bras		2.50 m/s²
Conformité aux normes		
Cette machine est conforme aux normes :		Directives européennes : 2006/42/CE- Machines (EN280-1 :2022 révisée) - 2004/108/CE (CEM) - CEM selon EN 12895 / 2015 +A1 / 2019

\*Varie selon les options et les normes du pays dans lequel la machine est livrée.

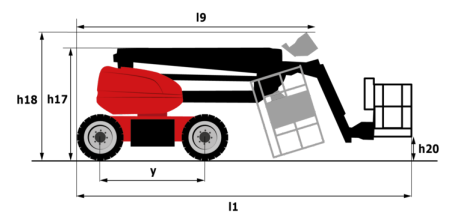
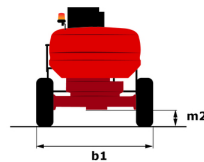
\*\* Selon le cycle « REDUCE »

## 160 ATJ+ e RC - Abaques

Abaque de charge pour nacelles métrique



## 160 ATJ+ e RC - Schémas d'encombrement



# Équipements

Standard
4 mouvements simultanés
4 roues directrices avec mode crabe
4 roues motrices
Aide au diagnostic intégré
Alarme sonore et témoins lumineux (dévers, surcharge, descente)
Anneaux d'élingage et d'armage
Avertisseur sonore dans le panier
Batteries plomb
Blocage du différentiel sur pont arrière
Boîte à outils dans panier
Direction et rotation
Easy link
Ecran d'information sur pupitre panier
Elingage simplifié sans palonnier
Essieu avant oscillant
Grand écran de base en couleur
Gyrophare LED
Horamètre
Interrupteur d'arrêt d'urgence dans le panier et la tourelle
Mode réserve
Panier peint - Pour fortes charges - Largeur : 2300 mm (7 ft. 7 in.)
Pompe à débit variable LSU
Pompe électrique de secours
Pont avant à glissement limité
Prédisposition 220V dans le panier
Pédale de présence opérateur
Rotation continue de la tourelle
Système de Protection Secondaire (SPS)
Technologie bus CAN
Témoin orientation tourelle
Optionnel
Avertisseur sonore sur tous mouvements
Avertisseur sonore sur tous mouvements - Cri du Lynx
Avertisseur sonore sur translation
Avertisseur sonore sur translation avant et arrière - Cri du Lynx
Blocage du télescope via paramétrage
Boîtes à outils supplémentaires (X2)
Colisage roue fer
Dispositif antivol à digicode
Easy Link - Avec contrôle d'accès par clavier
Easy Link avec verrouillage à distance
Feu à éclats orange LED au panier
Huile hydraulique biodégradable - Grade 32
Kit de sécurité - Hamais + casque
Kit support panneau
Kit support tube
Lighting pack
OSS - Détection d'obstacle
OSS - Operation Safety System
Painted basket 2.30 m / 7ft 7In for heavy load with lateral door
Panier galvanisé 1800 mm avec porte latérale
Panier peint pour fortes charges 2300 mm
Panier étroit peint pour fortes charges de 1,80m
Peinture personnalisée
Phare de travail LED - Sur panier
Prise 110 ou 230 V avec disjoncteur différentiel
Prédisposition air comprimé
Prédisposition eau
Prédisposition mise à la terre
Remplissage centralisé électrique
Réchauffeur huile hydraulique
Serrure à clé sur capots tourelle



**Siège Social**

B.P. 249 - 430 rue de l'Aubinière  
44150 Ancenis Cedex - France

Tel: +33 (0)2 40 09 10 11 - Fax: +33 (0)2 40 09 10 97

[www.manitou.com](http://www.manitou.com)



Cette publication présente le descriptif des versions et possibilités de configuration des produits Manitou qui peuvent différer en équipement. Les équipements présentés dans cette brochure peuvent être de série, en option, ou non disponibles suivant les versions. Manitou se réserve le droit, à tout moment et sans préavis, de modifier les spécifications décrites et représentées. Les spécifications portées n'engagent pas le constructeur. Pour plus de détails, contactez votre concessionnaire Manitou. Document non contractuel. Présentation des produits non contractuelle. Liste des spécifications non exhaustive. Les logos ainsi que l'identité visuelle de l'entreprise sont la propriété de Manitou et ne peuvent être utilisés sans autorisation. Tous droits réservés. Les photos et schémas contenus dans la présente brochure ne sont fournis qu'à des fins de consultation et à titre indicatif.

Manitou BF SA - Société anonyme à conseil d'administration - Capital social : 39 668 399 euros - 857 802 508 RCS Nantes