

Fiche technique :

160 ATJ+ **E** RC

OXYGEN



 **MANITOU**
HANDLING YOUR WORLD

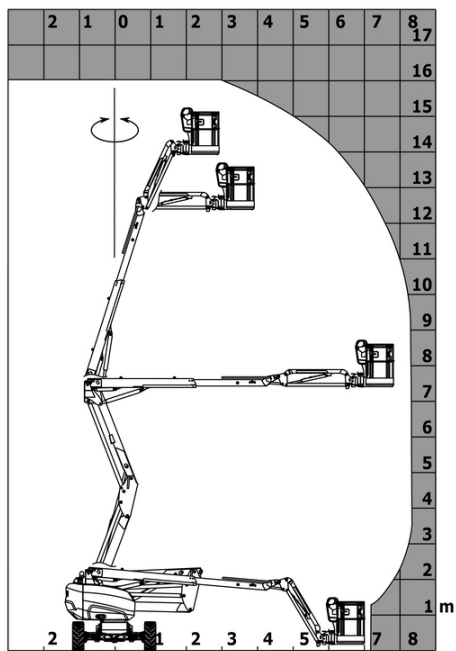
| Capacités | | Métrique |
|---|---------|--|
| Hauteur de travail | h21 | 16.22 m |
| Hauteur de plate-forme | h7 | 14.22 m |
| Déport maximal | | 8.34 m |
| Surplomb | | 7.44 m |
| Rotation du bras pendulaire (gauche / droite) | | 90 ° / 90 ° |
| Rotation du bras pendulaire (haut / bas) | | +66.50 ° / 65.80 ° |
| Capacité de la nacelle | Q | 408 kg |
| Rotation tourelle | | 360 ° |
| Rotation de la nacelle (droite / gauche) | | 90 ° / 90 ° |
| Nombre de personnes (intérieur / extérieur) | | 3 / 3 |
| Poids et dimensions | | |
| Poids de la nacelle* | | 7790 kg |
| Longueur du panier x Largeur du panier | lp / ep | 2.30 m x 0.90 m |
| Hauteur plancher (accès) | h20 | 0.42 m |
| Longueur hors-tout | l1 | 6.88 m |
| Largeur hors tout | b1 | 2.38 m |
| Hauteur hors tout | h17 | 2.48 m |
| Longueur hors tout repliée | l9 | 4.70 m |
| Hauteur hors tout repliée | h18 *** | 2.94 m |
| Déport du contrepoids (tourelle à 90°) | a7 | 0.37 m |
| Déport du contrepoids | | 0.37 m |
| Rayon de braquage extérieur | Wa3 | 3.78 m |
| Garde au sol au centre de l'empattement | m2 | 0.39 m |
| Empattement | y | 2.30 m |
| Performances | | |
| Vitesse de translation - en mode transport | | 5 km/h |
| Vitesse de translation - en mode travail | | 1 km/h |
| Pente franchissable | | 45 % |
| Dévers autorisé | | 5 ° |
| Roues | | |
| Type de roues | | Pneus gonflés mousse non marquant |
| Pneus standards | | 914 x 381 mm / 36X15D610 |
| Roues motrices (avant / arrière) | | 2 / 2 |
| Roues directrices (avant / arrière) | | 2 / 2 |
| Freinage sur roues (avants / arrières) | | 0 / 2 |
| Moteur/batterie | | |
| Tension batterie | | 48 V |
| Tension nominale batterie / Capacité de la batterie | | 48 V / 480 Ah |
| Énergie batterie | | 23 kWh |
| Chargeur intégré (V / A) | | 48 V / 60 A |
| Divers | | |
| Nombre de cycles avec batterie standard (HIRD) | | 50 |
| Pression hydraulique | | 250 bar |
| Capacité du réservoir hydraulique | | 24 l |
| Bruit à l'environnement (LwA) | | 70 dB |
| Vibration sur l'ensemble mains/bras | | 2.50 m/s² |
| Conformité aux normes | | |
| Cette machine est conforme aux normes : | | Directives européennes : 2006/42/CE- Machines (EN280-1 :2022 révisée) - 2004/108/CE (CEM) - CEM selon EN 12895 / 2015 +A1 / 2019 |

*Varie selon les options et les normes du pays dans lequel la machine est livrée.

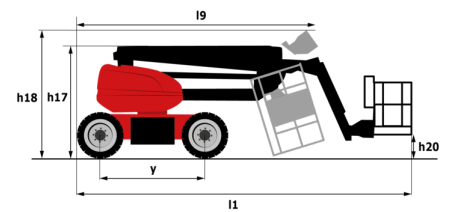
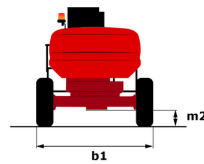
** Selon le cycle « REDUCE »

160 ATJ+ e RC - Abaques

Abaque de charge pour nacelles métrique



160 ATJ+ e RC - Schémas d'encombrement



Équipements

| Standard |
|--|
| 4 mouvements simultanés |
| 4 roues directrices avec mode crabe |
| 4 roues motrices |
| Aide au diagnostic intégré |
| Alarme sonore et témoins lumineux (dévers, surcharge, descente) |
| Anneaux d'élingage et d'armage |
| Avertisseur sonore dans le panier |
| Batteries plomb |
| Blocage du différentiel sur pont arrière |
| Boîte à outils dans panier |
| Direction et rotation |
| Easy link |
| Ecran d'information sur pupitre panier |
| Elingage simplifié sans palonnier |
| Essieu avant oscillant |
| Grand écran de base en couleur |
| Gyrophare LED |
| Horamètre |
| Interrupteur d'arrêt d'urgence dans le panier et la tourelle |
| Mode réserve |
| Panier peint - Pour fortes charges - Largeur : 2300 mm (7 ft. 7 in.) |
| Pompe à débit variable LSU |
| Pompe électrique de secours |
| Pont avant à glissement limité |
| Prédisposition 220V dans le panier |
| Pédale de présence opérateur |
| Rotation continue de la tourelle |
| Système de Protection Secondaire (SPS) |
| Technologie bus CAN |
| Témoin orientation tourelle |
| Optionnel |
| Avertisseur sonore sur tous mouvements |
| Avertisseur sonore sur tous mouvements - Cri du Lynx |
| Avertisseur sonore sur translation |
| Avertisseur sonore sur translation avant et arrière - Cri du Lynx |
| Blocage du télescope via paramétrage |
| Boîtes à outils supplémentaires (X2) |
| Colisage roue fer |
| Dispositif antivol à digicode |
| Easy Link - Avec contrôle d'accès par clavier |
| Easy Link avec verrouillage à distance |
| Feu à éclats orange LED au panier |
| Huile hydraulique biodégradable - Grade 32 |
| Kit de sécurité - Hamais + casque |
| Kit support panneau |
| Kit support tube |
| Lighting pack |
| OSS - Détection d'obstacle |
| OSS - Operation Safety System |
| Painted basket 2.30 m / 7ft 7In for heavy load with lateral door |
| Panier galvanisé 1800 mm avec porte latérale |
| Panier peint pour fortes charges 2300 mm |
| Panier étroit peint pour fortes charges de 1,80m |
| Peinture personnalisée |
| Phare de travail LED - Sur panier |
| Prise 110 ou 230 V avec disjoncteur différentiel |
| Prédisposition air comprimé |
| Prédisposition eau |
| Prédisposition mise à la terre |
| Remplissage centralisé électrique |
| Réchauffeur huile hydraulique |
| Serrure à clé sur capots tourelle |



Siège Social

B.P. 249 - 430 rue de l'Aubinière
44150 Ancenis Cedex - France

Tel: +33 (0)2 40 09 10 11 - Fax: +33 (0)2 40 09 10 97

www.manitou.com



Cette publication présente le descriptif des versions et possibilités de configuration des produits Manitou qui peuvent différer en équipement. Les équipements présentés dans cette brochure peuvent être de série, en option, ou non disponibles suivant les versions. Manitou se réserve le droit, à tout moment et sans préavis, de modifier les spécifications décrites et représentées. Les spécifications portées n'engagent pas le constructeur. Pour plus de détails, contactez votre concessionnaire Manitou. Document non contractuel. Présentation des produits non contractuelle. Liste des spécifications non exhaustive. Les logos ainsi que l'identité visuelle de l'entreprise sont la propriété de Manitou et ne peuvent être utilisés sans autorisation. Tous droits réservés. Les photos et schémas contenus dans la présente brochure ne sont fournis qu'à des fins de consultation et à titre indicatif.

Manitou BF SA - Société anonyme à conseil d'administration - Capital social : 39 668 399 euros - 857 802 508 RCS Nantes