

Karta danych technicznych :

# 160 ATJ+ E RC

OXYGEN



 **MANITOU**  
HANDLING YOUR WORLD

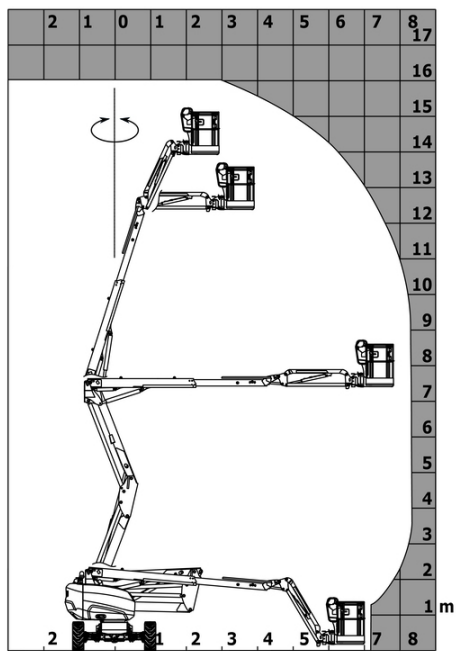
Pojemność		Metyczny
Wysokość robocza	h21	16.22 m
Wysokość platformy	h7	14.22 m
Wysięg max.		8.34 m
Zwis		7.44 m
Obrót wysięgnika (w lewo / prawo)		90 ° / 90 °
Wchylenie wysięgnika (w górę / dół)		+66.50 ° / 65.80 °
Udźwig platformy	Q	408 kg
Obrót wieżyczki		360 °
Obrót kosza (prawo / lewo)		90 ° / 90 °
Ilość osób (wewnątrz / na zewnątrz)		3 / 3
Waga i wymiary		
Ciężar platformy*		7790 kg
Wymiary platformy (długość x szerokość)	lp / ep	2.30 m x 0.90 m
Wysokość pomostu (wejście)	h20	0.42 m
Długość całkowita	l1	6.88 m
Szerokość całkowita	b1	2.38 m
Wysokość całkowita	h17	2.48 m
Długość całkowita w stanie złożonym	l9	4.70 m
Wysokość całkowita w stanie złożonym	h18 ***	2.94 m
Wysunięcie przeciwwagi (wieża na 90°)	a7	0.37 m
Z dużą przeciwwagą / zasięg		0.37 m
Zewnętrzny promień skrętu	Wa3	3.78 m
Prześwit pośrodku rozstawu osi	m2	0.39 m
Rozstaw osi	y	2.30 m
Wydajność		
Prędkość jazdy - tryb transportowy		5 km/h
Prędkość jazdy - tryb roboczy		1 km/h
Dopuszczalne nachylenie		45 %
Dopuszczalny przechył		5 °
Koła		
Typ ogumienia		Wypełnione pianką niebrudzące
Ogumienie standardowe		914 x 381 mm / 36X15D610
Koła napędzane (przód / tył)		2 / 2
Koła skrętne (przód / tył)		2 / 2
Koła hamowane (przód / tył)		0 / 2
Silnik/Bateria		
Akumulator		48 V
Napięcie nominalne baterii / Pojemność baterii		48 V / 480 Ah
Moc baterii		23 kWh
Zintegrowany prostownik (V) / Wbudowany prostownik (A)		48 V / 60 A
Pozostałe		
Liczba cykli z baterią standardową (HIRD)		50
Nacisk na podłoże		11.60 daN/cm2
Ciśnienie hydrauliki		250 bar
Pojemność zbiornika oleju hydraulicznego		24 l
Hałas na zewnątrz (LWA)		< 70 dB
Wibracje przenoszone na ręce/ramiona		< 2.50 m/s <sup>2</sup>
Ekspozycja na drgania ogólne w koszu przy prędkości maks. (Aw max)		0.62 m/s <sup>2</sup>
Zgodność z normami		
Ta maszyna jest zgodna z:		Dyrektywy europejskie: 2006/42/WE - Maszynowa (wersja przekształcona EN280-1:2022) - 2004/108/WE (EMC) - EMC zgodnie z EN 12895 / 2015 +A1 / 2019

\* W zależności od opcji oraz standardów krajów, do których maszyna jest dostarczana

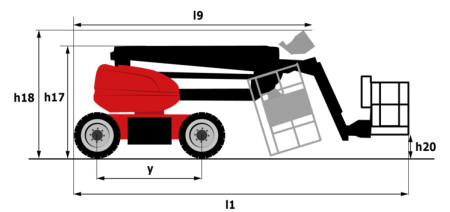
\*\* Zgodnie z „cyklem REDUCE”

# 160 ATJ+ e RC - Wykresy obciążenia

Tabela udźwigu dla MEWP



# 160 ATJ+ e RC - Rysunek wymiarowy



# Wyposażenie

## Standard

4 ruchy jednoczesne
4-kołowy układ kierowniczy z trybem kraba
Akumulatory kwasowo-ołowiowe
Blokada mechanizmu różnicowego na tylnej osi
Dodatkowe nóżki sygnału dźwiękowego
Duży kolorowy ekran na wieży obrotowej
Easy Link z 2-letnią obsługą serwisową
Jednoczesne funkcje kierowania i obrotu wieży
Licznik godzin pracy
Malowany kosz - Do ciężkich ładunków - Szerokość: 2300 mm (7 ft. 7 in.)
Obrotowa lampa sygnalizacyjna LED
Obrót wieży ciągły
Oś przednia oscylacyjna
Oś przednia z mechanizmem różnicowym o ograniczonym poślizgu
Pedał obecności kierowcy
Pierścienie do zawieszania i mocowania
Pompa elektryczna zapasowa
Pompa z czujnikiem obciążenia
Predyspozycja 220V na platformie
Przycisk awaryjnego zatrzymania na platformie i na ramie
Secondary Protection System (SPS)
Skrzynka narzędziowa
Sygnalizacja dźwiękowa i podświetlana lampka kontrolna (poziomowanie, przeciążenie, opuszczanie)
Technologia magistrali CAN
Tryb rezerwowy akumulatora
Uproszczony system podnoszenia bez belki rozprężnej
Wykrywanie orientacji wieży
Wyświetlanie informacji na platformie roboczej
Zintegrowana pomoc diagnostyczna
napęd na 4 koła

## Opcjonalny

Biodegradowalny olej hydrauliczny - Klasa 32
Dodatkowe miejsce na narzędzia (x2)
Easy Link - Z klawiaturą do kontroli dostępu
Easy Link - Ze zdalnym blokowaniem
Elektryczny centralny system napełniania
LED Pomarańczowa lampa stroboskopowa na koszu
Lakierowanie personalizowane
Lampa robocza LED - Na koszu
Malowany kosz - Do ciężkich ładunków - Szerokość: 2300 mm (7 ft. 7 in.)
Malowany kosz - Do ciężkich ładunków - Szerokość: 2300 mm (7 ft. 7 in.) + Bramka z obrotem bocznym
OSS - System Bezpieczeństwa Operacyjnego
Operation Safety System (OSS) + SafeAlert - Radar przedni - Z wykrywaniem przeszkód + SafeAlert - Radar tylny - Z wykrywaniem przeszkód
Ostrzeżenie dźwiękowe przy translacji
Ostrzeżenie dźwiękowe przy translacji - Szum biały
Ostrzeżenie dźwiękowe przy wszystkich ruchach
Ostrzeżenie dźwiękowe przy wszystkich ruchach - Szum biały
Podgrzewacz oleju hydraulicznego
Przednie metalowe koła + Tylne metalowe koła
System antywłamaniowy digicode
Ustawienie blokady teleskopu
Wstępne mocowanie dla uzziemia i ochrony przed zwarcieniem (Śruba kulowa)
Wstępne mocowanie do wody
Wstępne mocowanie rur sprężonego powietrza
Wtyczka ładowarki - 110V - 16A - typ brytyjski (G)
Wąski malowany kosz do ciężkich ładunków 1800 mm (5 stóp 11 cali)
Zamek na klucz na pokrywie wieży
Zestaw bezpieczeństwa - Kask i uprząż
Zestaw oświetlenia
Zestaw wsporczy panelu
Zestaw wsporczy rur



# **MANITOU** **HANDLING YOUR WORLD**

## Siedziba główna

B.P. 249 - 430 rue de l'Aubinière  
44150 Ancenis Cedex - France

Tel: +33 (0)2 40 09 10 11 - Fax: +33 (0)2 40 09 10 97

[www.manitou.com](http://www.manitou.com)



Niniejsza publikacja opisuje wersje i możliwości konfiguracji produktów Manitou, które mogą różnić się wyposażeniem. Wyposażenie przedstawione w niniejszej broszurze może być standardowe, opcjonalne lub niedostępne w zależności od wersji. Manitou zastrzega sobie prawo do zmiany opisanych i przedstawionych specyfikacji w dowolnym momencie bez uprzedzenia. Przedstawione specyfikacje nie są wiążące dla producenta. Aby uzyskać więcej szczegółów, należy skontaktować się z dealerm Manitou. Dokument niebędący umową. Prezentacja i wizualizacje produktów nie są umowne. Loga i identyfikacja wizualna firmy są własnością Manitou i nie mogą być wykorzystywane bez zgody. Wszelkie prawa zastrzeżone. Zdjęcia i schematy zawarte w niniejszej broszurze służą wyłącznie celom poglądowym.  
Manitou BF SA - Spółka akcyjna z Radą Dyrektorów - Kapitał zakładowy: 39 668 399 euro - 857 802 508 RCS Nantes