

Ficha técnica :

160 ATJ+ **E** RC

OXYGEN



 **MANITOU**
HANDLING YOUR WORLD

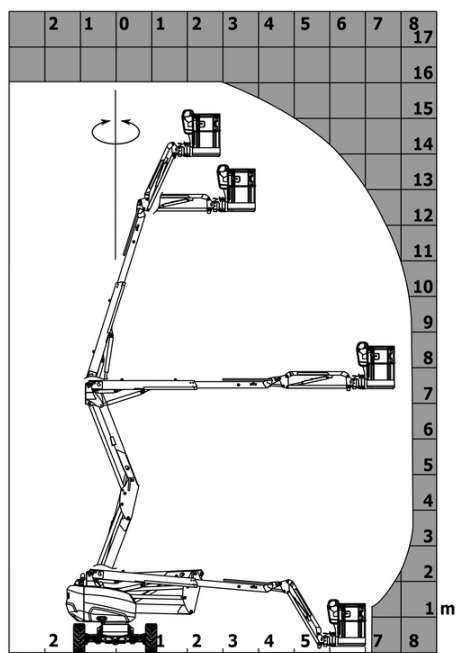
Capacities		Métrico
Altura de trabalho	h21	16.22 m
Altura da plataforma	h7	14.22 m
Alcance máx.		8.34 m
Sobremedida/Saliência		7.44 m
Rotação do braço pendular (esquerda / direita)		90 ° / 90 °
Articulação basculante do braço (cima / baixo)		+66.50 ° / 65.80 °
Capacidade da plataforma	Q	408 kg
Rotação da torreta		360 °
Rotação cesto (direita) / da plataforma (esquerda)		90 ° / 90 °
Número de pessoas (interior / exterior)		3 / 3
Weight and dimensions		
Peso da plataforma *		7790 kg
Dimensão da plataforma (comprimento x largura)	lp / ep	2.30 m x 0.90 m
Altura piso (acesso)	h20	0.42 m
Comprimento total	l1	6.88 m
Largura total	b1	2.38 m
Altura total	h17	2.48 m
Comprimento total fechado	l9	4.70 m
Altura total recolhido	h18 ***	2.94 m
Desvio do contrapeso (torre a 90 °)	a7	0.37 m
Sobremedida do contrapeso / alcance		0.37 m
Raio de viragem exterior	Wa3	3.78 m
Distância ao solo no centro da distância entre eixos	m2	0.39 m
Distância entre eixos	y	2.30 m
Performances		
Velocidade de condução - recolhido		5 km/h
Velocidade de condução - elevado		1 km/h
Inclinação transponível		45 %
Declive admissível		5 °
Wheels		
Tipo de rodas		não marcantes e enchimento de espuma
Pneus de serie		914 x 381 mm / 36X15D610
Rodas de tração (dianteira / traseira)		2 / 2
Rodas direcionais (dianteira / traseira)		2 / 2
Travagem nas rodas (frente / atrás)		0 / 2
Motor/Bateria		
Bateria		48 V
Tensão nominal da bateria / Capacidade da bateria		48 V / 480 Ah
Potência da bateria		23 kWh
Carregador integrado (V / A)		48 V / 60 A
Miscellaneous		
Número de ciclos com bateria STD (HIRD)		50
Pressão hidráulica		250 bar
Capacidade do depósito hidráulico		24 l
Ruído ambiente (LwA)		70 dB
Vibração nas mãos e braços		2.50 m/s²
Conformidade com as normas		
Esta máquina está em conformidade com:		Diretivas europeias: 2006/42/CE - Máquinas (revisão EN280-1:2022) - 2004/108/CE (CEM) - EMC conforme EN 12895/2015 +A1/2019

*Varia de acordo com as opções e padrões do país em que a máquina é entregue

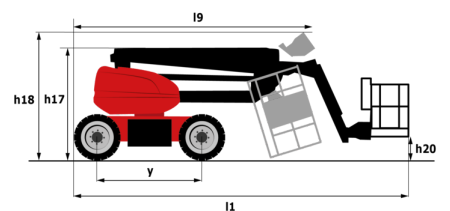
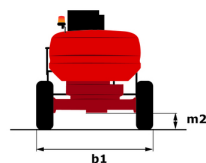
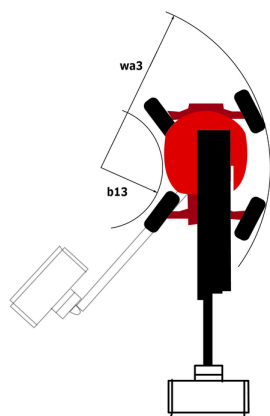
** Segundo o "ciclo REDUCE"

160 ATJ+ e RC - Diagramas de carga

Gráfico da carga para plataforma elevatória (métrico)



160 ATJ+ e RC - Esquemas dimensionais



Equipamentos

Standard
4 movimentos simultâneos
4 rodas direcionais com "tipo caranguejo"
4 rodas motrizes
Ajuda de diagnóstico integrada
Alarme sonoro e indicadores luminosos (inclinação, sobrecarga, descida)
Aviso sonoro no cesto
Baterias de chumbo-ácido
Bloqueio do diferencial na traseira
Bomba Load sensing (LSU)
Bomba elétrica de emergência
Caixa de ferramentas no cesto
Contador de Horas
Dirigir e girar
Easy Link com 2 anos de serviço
Eixo dianteiro de deslizamento limitado
Eixo dianteiro oscilante
Farol rotativo LED
Ganchos para transporte e elevação
Grande tela colorida na torre
Informações da tela no cesto
Informações de orientação da torre
Interruptor de paragem de urgência na cesta e na torreta
Modo de reserva
Painted basket - For heavy loads - Width: 2300 mm (7 ft. 7 in.)
Pedal homem morto
Predisposição 220V no cesto
Rotação contínua da torre
Sistema de elevação simplificado sem viga de elevação
Sistema de proteção secundária (SPS)
Tecnologia de CAN bus
Opcional
Acondicionamento - rodas de ferro
Additional tool boxes (X2)
Aquecedor do óleo hidráulico
Audio warning on translation - White noise
Aviso sonoro em todos os movimentos
Aviso sonoro sobre a tradução
Bipe em deslocações para a frente e para trás Como de grito de lince
Bloqueio do telescópio através de configuração
Cesto 2300 mm
Cesto estreita 1,80 m
Cesto totalmente galvanizada 1800mm com porta lateral
Dispositivo antirroubo Digicode
Earthing and shortcircuiting pre-fitting (Bolted ball)
Easy link with access control keypad
Easy link with remote lock
Electric centralized filling
External pneumatic supply source
Kit de segurança (amês + capacete)
Kit de suporte de painel
Kit de suporte de tubo
Lighting pack
Luz de trabalho LED - Na cesta
Luz estroboscópica âmbar LED no cesto
OSS - Detecção de Obstáculos
OSS - Operation Safety System
Painted basket 2.30 m / 7ft 7In for heavy load with lateral door
Pintura personalizada
Predisposição de água
Tomada de 110/230V com disjuntor diferencial
Trava com chave nas tampas da torre
Óleo hidráulico biodegradável



Sede Central

B.P. 249 - 430 rue de l'Aubinière
44150 Ancenis Cedex - France

Tél. : 00 33 (0)2 40 09 10 11 - Fax : 00 33 (0)2 40 09 10 97

www.manitou.com



Esta publicação apresenta uma descrição das versões e possibilidades de configuração dos produtos Manitou que podem possuir equipamentos diferentes. Os equipamentos apresentados nesta brochura podem ser de série, opcionais ou não estarem disponíveis consoante as versões. A Manitou reserva-se o direito de modificar, em qualquer momento e sem pré-aviso, as especificações descritas e representadas. As especificações referidas não comprometem o fabricante. Para mais informações, contacte o seu concessionário Manitou. Documento não contratual. A apresentação e as imagens dos produtos não são contratuais. Os logótipos, assim como a identidade visual da empresa, são propriedade da Manitou e não podem ser utilizados sem autorização. Todos os direitos reservados. As fotografias e os esquemas contidos na presente brochura só são fornecidos para fins de consulta e a título indicativo.

Manitou BF SA - Sociedade anónima com conselho de administração - Capital social: 39 668 399 Euros - 857 802 508 RCS Nantes