

Ficha técnica :

160 ATJ+ **E** RC

OXYGEN



 **MANITOU**
HANDLING YOUR WORLD

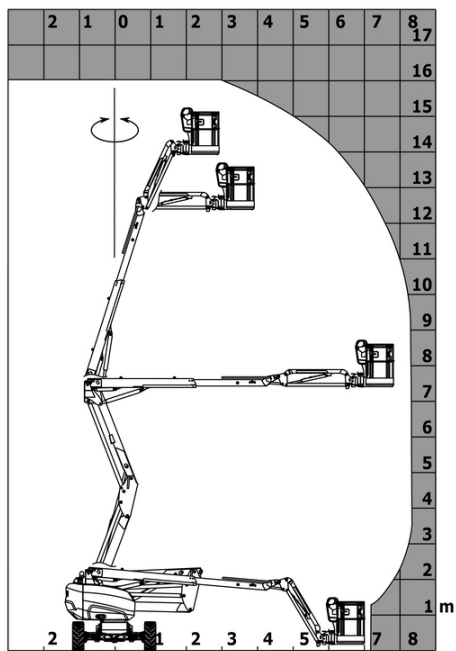
Capacidade		Métrico
Altura de trabalho	h21	16.22 m
Altura da plataforma	h7	14.22 m
Alcance máx.		8.34 m
Sobremedida/Saliência		7.44 m
Rotação do braço pendular (esquerda / direita)		90 ° / 90 °
Articulação basculante do braço (cima / baixo)		+66.50 ° / 65.80 °
Capacidade da plataforma	Q	408 kg
Rotação da torreta		360 °
Rotação cesto (direita) / da plataforma (esquerda)		90 ° / 90 °
Número de pessoas (interior / exterior)		3 / 3
Peso e dimensões		
Peso da plataforma *		7790 kg
Dimensão da plataforma (comprimento x largura)	lp / ep	2.30 m x 0.90 m
Altura piso (acesso)	h20	0.42 m
Comprimento total	l1	6.88 m
Largura total	b1	2.38 m
Altura total	h17	2.48 m
Comprimento total fechado	l9	4.70 m
Altura total recolhido	h18 ***	2.94 m
Desvio do contrapeso (torre a 90 °)	a7	0.37 m
Sobremedida do contrapeso / alcance		0.37 m
Raio de viragem exterior	Wa3	3.78 m
Distância ao solo no centro da distância entre eixos	m2	0.39 m
Distância entre eixos	y	2.30 m
Atuação		
Velocidade de condução - recolhido		5 km/h
Velocidade de condução - elevado		1 km/h
Inclinação transponível		45 %
Declive admissível		5 °
Pneus		
Tipo de rodas		não marcantes e enchimento de espuma
Pneus standard		914 x 381 mm / 36X15D610
Rodas de tração (dianteira / traseira)		2 / 2
Rodas direcionais (dianteira / traseira)		2 / 2
Travagem nas rodas (frente / atrás)		0 / 2
Motor/Bateria		
Bateria		48 V
Tensão nominal da bateria / Capacidade de carga		48 V / 480 Ah
Energia da bateria		23 kWh
Carregador integrado (V / A)		48 V / 60 A
Diversos		
Número de ciclos com bateria STD (HIRD)		50
Pressão hidráulica		250 bar
Capacidade do depósito hidráulico		24 l
Ruído ambiente (LwA)		70 dB
Vibração em mãos e braços		2.50 m/s²
Cumprimento das normas		
Esta máquina está em conformidade com:		Diretivas europeias: 2006/42/CE - Máquinas (revisão EN280-1:2022) - 2004/108/CE (CEM) - EMC de acordo com a EN 12895/2015 +A1/2019

*Varia de acordo com as opções e padrões do país em que a máquina é entregue

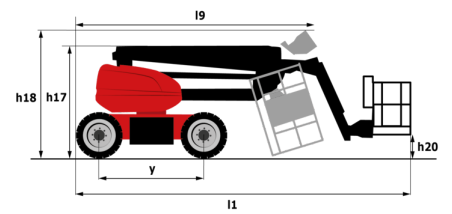
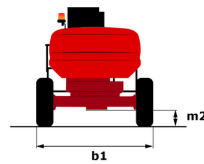
** Segundo o "ciclo REDUCE"

160 ATJ+ e RC - Diagramas de carga

Gráfico da carga para plataforma elevatória (métrico)



160 ATJ+ e RC - Esquemas dimensionais



Equipamentos

Standard
4 movimentos simultâneos
4 rodas direcionais com "tipo caranguejo"
4 rodas motrizes
Ajuda de diagnóstico integrada
Alarme sonoro e indicadores luminosos (inclinação, sobrecarga, descida)
Amarração simplificada sem barra de espalhamento
Aviso sonoro na cesta
Bloqueio do diferencial na traseira
Bomba Load sensing (LSU)
Bomba elétrica de emergência
Caixa de ferramentas na cesta
Cesto pintado - Para cargas pesadas - Largura: 2300 mm (7 ft. 7 in.)
Conta-horas
Dirigir e girar
Easy Link with 2 year Service
Eixo dianteiro de deslizamento limitado
Eixo dianteiro oscilante
Ganchos para transporte e elevação
Informações de orientação da torreta
Interruptor de paragem de urgência na cesta e na torreta
LED rotating beacon
Large color screen on turret
Lead acid batteries
Modo de reserva
Pedal homem morto
Predisposição 220V na cesta
Rotação contínuo da torre
Screen information in the basket
Sistema de proteção secundária (SPS)
Tecnologia de bus CAN
Optional
Additional tool boxes (X2)
Aquecedor do óleo hidráulico
Audio warning on translation - White noise
Aviso sonoro frente e marcha atrás "cri du Lynx"
Aviso sonoro em todos os movimentos
Aviso sonoro sobre a tradução
Biodegradable hydraulic oil - Grade 32
Bloqueio do telescópio através das definições
Cesta 2300 mm
Cesto estreito pintado para cargas pesadas 1800 mm (5 ft 11 in.)
Dispositivo antirroubo Digicode
Earthing and shortcircuiting pre-fitting (Bolted ball)
Easy Link - With access control keypad
Easy link with remote lock
Enchimento eléctrico centralizado
External pneumatic supply source
Fecho de chave na tampa da torre
Fully galvanized basket 1800mm / 5'11" with lateral door
Kit de suporte de painel
Kit de suporte de tubo
Luz de trabalho LED - No cesto
Luz estroboscópica âmbar LED no cesto
OSS - Detecção de Obstáculos
OSS - Sistema de Segurança Operacional
Pacote de iluminação
Pacote de rodas de ferro
Painted basket 2.30 m / 7ft 7In for heavy load with lateral door
Pintura personalizada
Predisposição de água
Safety kit - Harness + helmet
Tomada de 110/230V com disjuntor diferencial



Sede Central

B.P. 249 - 430 rue de l'Aubinière
44150 Ancenis Cedex - France

Tél. : 00 33 (0)2 40 09 10 11 - Fax : 00 33 (0)2 40 09 10 97

www.manitou.com



Esta publicação apresenta uma descrição das versões e possibilidades de configuração dos produtos Manitou que podem possuir equipamentos diferentes. Os equipamentos apresentados nesta brochura podem ser de série, opcionais ou não estarem disponíveis consoante as versões. A Manitou reserva-se o direito de modificar, em qualquer momento e sem pré-aviso, as especificações descritas e representadas. As especificações referidas não comprometem o fabricante. Para mais informações, contacte o seu concessionário Manitou. Documento não contratual. A apresentação e as imagens dos produtos não são contratuais. Os logótipos, assim como a identidade visual da empresa, são propriedade da Manitou e não podem ser utilizados sem autorização. Todos os direitos reservados. As fotografias e os esquemas contidos na presente brochura só são fornecidos para fins de consulta e a título indicativo.

Manitou BF SA - Sociedade anónima com conselho de administração - Capital social: 39 668 399 Euros - 857 802 508 RCS Nantes