

Технический паспорт ТЕХНИЧЕСКОЕ ОПИСАНИЕ :

160 ATJ+ E RC

OXYGEN



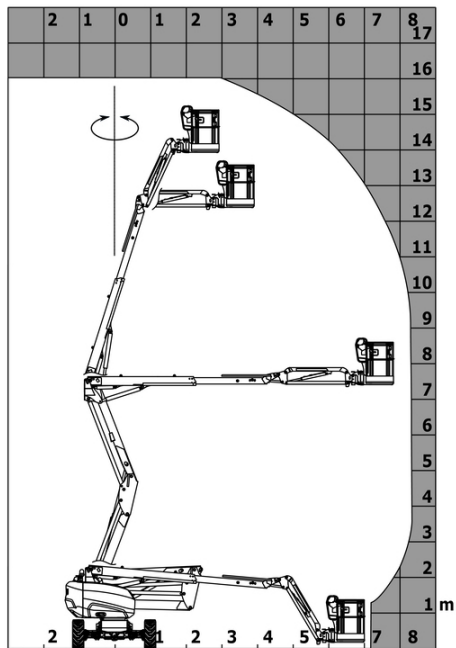
 **MANITOU**
HANDLING YOUR WORLD

Грузоподъемность		Метрический
Рабочая высота	h21	16.22 m
Высота платформы	h7	14.22 m
Максимальный вылет		8.34 m
Выступ (навес)		7.44 m
Поворот маятникового рычага (влево / вправо)		90 ° / 90 °
Маятниковое отклонение (вверх / вниз)		+66.50 ° / 65.80 °
Грузоподъемность платформы	Q	408 kg
Вращение башни		360 °
Вращение платформы (вправо) / корзины (влево)		90 ° / 90 °
Количество людей (внутри / снаружи)		3 / 3
Вес и размеры		
Вес подъемника*		7790 kg
Размер платформы (длина x ширина)	lp / ep	2.30 m x 0.90 m
Высота от пола (доступ)	h20	0.42 m
Общая длина	l1	6.88 m
Общая ширина	b1	2.38 m
Общая высота	h17	2.48 m
Общая длина в сложенном состоянии	l9	4.70 m
Общая высота в сложенном состоянии	h18 ***	2.94 m
Смещение противовеса башни (на 90°)	a7	0.37 m
Смещение противовеса		0.37 m
Внешний радиус поворота	Wa3	3.78 m
Дорожный просвет в центре колесной базы	m2	0.39 m
Колесная база	y	2.30 m
Производительность		
Скорость движения – в транспортном положении		5 km/h
Скорость движения – в поднятом положении		1 km/h
Преодолеваемый уклон		45 %
Допустимое выравнивание		5 °
Шины		
Шины		Пенозаполненные немаркие
Стандартные шины		914 x 381 mm / 36X15D610
Ведущие колеса (передние / задние)		2 / 2
Управляемые колеса (передние / задние)		2 / 2
Тормозные колеса (передние / задние)		0 / 2
Двигатель/аккумулятор		
Батарея		48 V
Номинальное напряжение аккумуляторной батареи / Емкость аккумуляторной батареи		48 V / 480 Ah
Энергоемкость аккумуляторной батареи		23 kWh
Встроенное зарядное устройство (В / А)		48 V / 60 A
Разное		
Количество циклов с использованием STD батареи (HIRD)		50
Гидравлическое давление		250 bar
Емкость гидравлического бака		24 l
Звуковая мощность (LwA)		70 dB
Вибрация на руки оператора		2.50 m/s²
Соответствие стандартам		
Эта машина соответствует требованиям:		European directives: 2006/42/EC- Machinery (revised EN280-1:2022) - 2004/108/EC (EMC) - EMC according to EN 12895 / 2015 +A1 / 2019

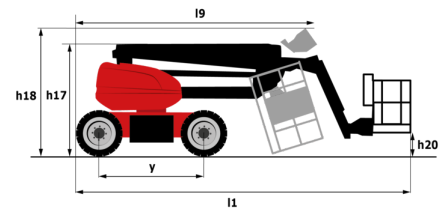
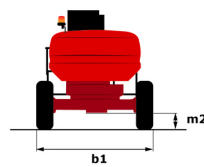
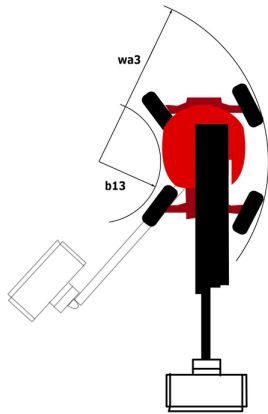
*Варианты в соответствии с опциями и стандартами страны, в которую поставляется машина.
** В соответствии с "Циклом REDUCE"

160 ATJ+ e RC - Диаграмма нагрузки

Диаграмма нагрузки для MEWP, метрическая система мер



160 ATJ+ e RC - габаритный чертеж



Оборудование

Стандартная
4 одновременных движения
4 рулевых колеса «Крабовый» ход
CAN-технология шин
Easy Link with 2 year Service
LED rotating beacon
Large color screen on turret
Lead acid batteries
Painted basket - For heavy loads - Width: 2300 mm (7 ft. 7 in.)
Screen information in the basket
Simplified lifting system without spreader bar
Встроенная помощь при диагностике
Вторичная система защиты (ВСП)
Выключатель для аварийного останова в корзине и на Вращение башни
Дифференциальная блокировка на заднем мосту
Звуковой сигнал тревоги и световые сигнализаторы (развал, перегрузка, опускание)
Звуковой сигнализатор в корзине
Информация об ориентации башни
Коробка инструментов в корзине
Насос с датчиком нагрузки
Непрерывное вращение башни
Педаль присутствия оператора
Передний мост с дифференциалом повышенного трения
Полный привод
Резервный режим
Резервный электрический насос
Строповочные и швартовочные кольца
Счетчик времени
Управление и поворот
Устройство для подключения 220В в корзине
качающаяся передняя ось

Опционный
Additional tool boxes (X2)
Audio warning on all motion - White noise
Audio warning on translation - White noise
Biodegradable hydraulic oil - Grade 32
Earthing and shortcircuiting pre-fitting (Bolted ball)
Easy Link - With access control keypad
Easy link with remote lock
Electric centralized filling
External pneumatic supply source
Fully galvanized basket 1800mm / 5'11" with lateral door
Iron wheel package
Lighting pack
Locking the telescope by parameter setting
OSS - Operation Safety System
OSS - обнаружение препятствий
Painted basket 2.30 m / 7ft 7In for heavy load with lateral door
Painted narrow basket for heavy loads 1800mm (5 ft 11 in.)
Safety kit - Harness + helmet
Аудиопредупреждение о переводе
Гидравлический масляный обогреватель
Желтый светодиодный стробоскоп на корзине
Замок с ключом на крышке башни
Звуковое предупреждение при любом движении
Индивидуализированная покраска
Комплект для крепления панели
Комплект для крепления труб
Корзина 2300 мм
Противоугонное устройство Digicode
Светодиодный рабочий свет - на корзине
Устройство для подключения воды
Штекер 110 или 230 В с устройством защитного отключения

**Головной офис**

B.P. 249 - 430 rue de l'Aubinière

44150 Ancenis Cedex - France (Франция)

Телефон: 00 33 (0)2 40 09 10 11 - Факс: 00 33 (0)2 40 09 10 97

www.manitou.com

В данной брошюре описываются версии конфигурации и опции продуктов Manitou, которые могут отличаться в зависимости от оборудования. Описанное в данной брошюре оборудование может, в зависимости от версии, быть стандартным, опциональным или недоступным. Компания Manitou оставляет за собой право в любое время изменять приведенные и описанные характеристики без предварительного уведомления. Указанные технические характеристики не являются обязательными для производителя. Для получения дополнительной информации обратитесь к своему дилеру Manitou. Этот документ не имеет обязывающего, договорного характера. Описание продукции не имеет обязывающего, договорного характера. Список технических характеристик не является исчерпывающим. Логотипы и средства визуальной идентификации являются собственностью Manitou, их несанкционированное использование запрещено. Все права защищены. Фотографии и схемы в этой брошюре предоставлены только для ознакомления и в качестве справочной информации.

Manitou BF SA — Компания с ограниченной ответственностью и советом директоров — Акционерный капитал: 39 668 399 евро — Номер 857 802 508 в Реестре коммерсантов и предприятий Нанта