

Technisches Datenblatt :

160 ATJ+ E

OXYGEN



 **MANITOU**
HANDLING YOUR WORLD

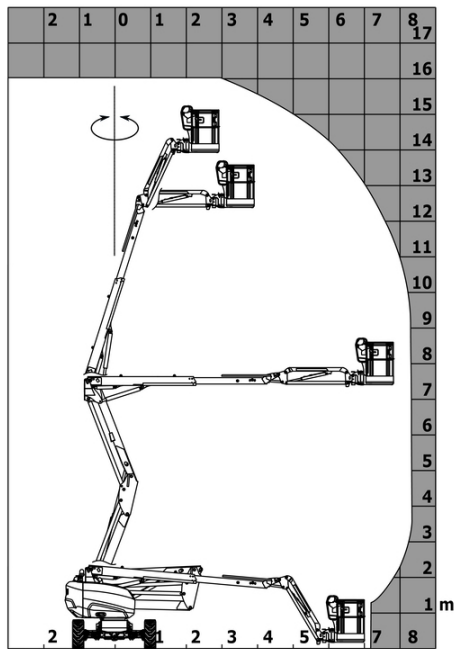
Kapazität		Metrisch
Arbeitshöhe	h21	16.22 m
Plattformhöhe	h7	14.26 m
Max. Reichweite		8.34 m
Ärberhang / Knickpunkt Gelenk		7.44 m
Horizontal Drehbarer Korbarm (links / rechts)		90 ° / 90 °
Vertikaler Drehbarer Korbarm (oben / unten)		+66.50 ° / -65.80 °
Tragfähigkeit des Arbeitskorbs	Q	408 kg
Drehung des Oberwagens		350 °
Drehung des Arbeitskorbs (rechts / links)		90 ° / 90 °
Zulässige Personenanzahl (innen / außen)		3 / 3
Gewicht und Reifengröße		
Gewicht der Arbeitsbühne*		7790 kg
Abmessungen Arbeitskorb (Länge x Breite)	lp / ep	2.30 m x 0.90 m
Bodenfreiheit (Zugang)	h20	0.42 m
Gesamtlänge	l1	6.88 m
Gesamtbreite	b1	2.38 m
Gesamthöhe	h17	2.48 m
Gesamtlänge eingefahren	l9	4.70 m
Bauhöhe eingefahren	h18 ***	2.94 m
Gegengewicht Versatz (Oberwagen bei 90°)	a7	0.37 m
Gegengewicht Aufmaß / Reichweite		0.37 m
äußerer Wenderadius	Wa3	3.78 m
Bodenfreiheit Mitte Radstand	m2	0.39 m
Radstand	y	2.30 m
Leistung		
Fahrgeschwindigkeit - Transportmodus		5.30 km/h
Fahrgeschwindigkeit - Arbeitsmodus		0.70 km/h
Steigfähigkeit		45 %
Zulässige Neigung im Arbeitsmodus		5 °
Reifen		
Bereifung		nicht markierend, schaumgefüllt
Reifenmodelle		914 x 381 mm / 36X15D610
Antriebsräder (vorne / hinten)		2 / 2
Lenkräder (vorne / hinten)		2 / 2
Gebremste Räder		0 / 2
Motor/Batterie		
Batterie		48 V
Nennspannung der Batterie / Batteriekapazität		48 V / 480 Ah
Batterieenergie		23 kWh
Integriertes Ladegerät		48 V / 60 A
Sonstiges		
Anzahl der Zyklen mit Standardbatterie (HIRD)		50
Bodendruck		10.60 daN/cm ²
Hydraulikfördermenge – Hydraulikdruck		250 bar
Fassungsvermögen des Hydrauliktanks		24 l
Umgebungsgeräusch (LwA)		< 70 dB
Schwingungsbelastung Hand/Arm		< 2.50 m/s ²
Ganzkörper-Vibration im Korb bei Höchstgeschwindigkeit (Aw max.)		0.62 m/s ²
Einhaltung von Nomen		
Diese Maschine entspricht:		Europäische Richtlinien: 2006/42/EG - Maschinen (Neufassung EN280-1:2022) - 2004/108/EG (EMV) - EMV nach EN 12895 / 2015 +A1 / 2019

*Variiert und ist Abhängig von den Länderspezifischen Optionen

** Gemäß dem „REDUCE-Zyklus“

160 ATJ+ e - Traglasttabellen

Lastdiagramm für Hubarbeitsbühne



160 ATJ+ e - Maßzeichnung



Ausstattung

Standard

220V-Vorbereitung in der Plattform
 4 gleichzeitige Bewegungen
 4-Rad-Lenkung mit Krabbenmodus
 Akustischer Alarm und beleuchtete Anzeigelampe (Nivellierung, Überlast, Absenken)
 Allradantrieb
 Anschlag- und Sicherungsringe
 Batteriereserve-Modus
 Bildschirminformation im Korb
 Blei-Säure-Batterien
 CAN-Bus-Technologie
 Differenzialsperre an der Hinterachse
 Easy Link mit 2 Jahren Service
 Elektrische Backup-Pumpe
 Fahrerpräsenzpedal
 Gleichzeitige Lenk- und Oberwagendrehfunktionen
 Großes Farbbildschirm am Drehkranz
 Integrierte Diagnoseunterstützung
 LED-Rundumleuchte
 Lackierter Korb - für schwere Lasten - Breite: 2300 mm (7 ft. 7 in.)
 Lastdruckregelpumpe
 Not-Aus-Taste auf Plattform und Rahmen
 Sekundärschutzsystem (SPS)
 Stundenzähler
 Turmorientierungsdetektor
 Vereinfachtes Hebesystem ohne Spreiztraverse
 Vorderachse mit Pendelfunktion
 Vorderachse mit Sperrdifferenzial
 Werkzeugkasten
 Zusätzliche Signalhornfüße

Optional

Akustische Warnung bei allen Bewegungen
 Akustische Warnung bei allen Bewegungen - Breitbandrauschen
 Akustische Warnung beim Fahren
 Akustische Warnung beim Fahren - Breitbandrauschen
 Beleuchtungspaket
 Betriebssicherheitssystem (OSS) + SafeAlert - Frontradar - Mit Hindemiserkennung + SafeAlert - Heckradar - Mit Hindemiserkennung
 Biologisch abbaubares Hydrauliköl - Klasse 32
 Digicode-Diebstahlschutzanlage
 Easy Link - mit Fernverriegelung
 Easy Link - mit Zugangskontrolltastatur
 Einstellung zum Blockieren des Teleskops
 Elektrische Zentralbefüllung
 Hydrauliköl-Vorwärmer
 LED Orange Blitzlicht am Korb
 LED-Arbeitsscheinwerfer - Am Arbeitskorb
 Lackierter Korb - für schwere Lasten - Breite: 2300 mm (7 ft. 7 in.)
 Lackierter Korb - für schwere Lasten - Breite: 2300 mm (7 ft. 7 in.) + Seitliche Schwingtür
 Lackierter schmaler Korb für schwere Lasten 1800 mm (5 ft 11 in.)
 Ladegerätstecker - 110V - 16A - Typ Vereinigtes Königreich (G)
 Metallräder vorne + Metallräder hinten
 OSS - Betriebssicherheitssystem
 Personalisierte Lackierung
 Plattenhalter-Kit
 Rohhalter-Kit
 Schlüsselverriegelung an Oberwagenverkleidung
 Sicherheitskit - Helm und Auffanggurt
 Vorrüstung für Druckluftleitung
 Vorrüstung für Erdung und Kurzschluss (Kugelbolzen)
 Wasservorrüstung
 Zusätzlicher Stauraum für Werkzeuge (x2)

**Hauptsitz**

B.P. 249 - 430 rue de l'Aubinière
44150 Ancenis Cedex - France

Tel: +33 (0)2 40 09 10 11 - Fax: +33 (0)2 40 09 10 97

www.manitou.com



Diese Publikation enthält eine Beschreibung der Konfigurationsvarianten und Optionen für Manitou-Produkte, die je nach Ausstattung unterschiedlich sein können. Die in dieser Broschüre vorgestellten Ausstattungen können Teil einer Serie, als Option erhältlich oder je nach Ausführung nicht verfügbar sein. Manitou behält sich das Recht vor, die beschriebenen und dargestellten Spezifikationen jederzeit und ohne Vorankündigung zu ändern. Die angegebenen Spezifikationen sind für den Hersteller nicht bindend. Für weitere Einzelheiten wenden Sie sich bitte an Ihren Manitou-Händler. Es handelt sich nicht um ein vertraglich bindendes Dokument. Die Darstellung der Produkte ist vertraglich nicht bindend. Die Liste der Spezifikationen ist nicht vollständig. Die Logos sowie die visuelle Identität des Unternehmens sind Eigentum von Manitou und dürfen nicht ohne Genehmigung verwendet werden. Alle Rechte vorbehalten. Die in dieser Broschüre enthaltenen Fotos und Diagramme werden nur zu Anschauungs- und Informationszwecken zur Verfügung gestellt.

MANITOU BF SA - Gesellschaft mit beschränkter Haftung mit Verwaltungsrat - Aktienkapital: 39 668 399 Euro - 857 802 508 RCS Nantes