

Scheda tecnica :

160 ATJ+ E

OXYGEN



 **MANITOU**
HANDLING YOUR WORLD

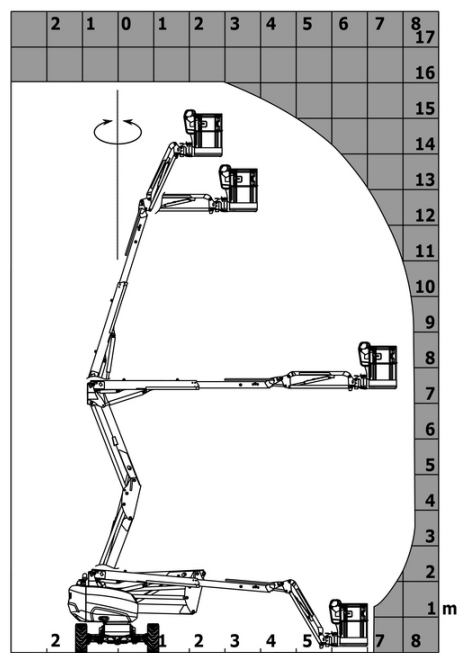
Capacità		Metrico
Altezza di lavoro	h21	16.22 m
Altezza della piattaforma	h7	14.26 m
Sbraccio massimo		8.34 m
Sbalzo		7.44 m
Rotazione braccio a pendolo (sinistra / destra)		90 ° / 90 °
Oscillazione pendolare (alto / basso)		+66.50 ° / -65.80 °
Capacità della piattaforma	Q	408 kg
Rotazione della torretta		350 °
Rotazione del cestello (destra / sinistra)		90 ° / 90 °
Numero di persone (interno / esterno)		3 / 3
Peso e dimensioni		
Peso della piattaforma*		7790 kg
Dimensioni del cestello (lunghezza x larghezza)	lp / ep	2.30 m x 0.90 m
Altezza pianale (accesso)	h20	0.42 m
Lunghezza totale	l1	6.88 m
Larghezza	b1	2.38 m
Altezza	h17	2.48 m
Lunghezza (ripiegata)	l9	4.70 m
Altezza (ripiegata)	h18 ***	2.94 m
Sbalzo contrappeso (torretta a 90°)	a7	0.37 m
Contrappeso sporgenza		0.37 m
Raggio di sterzata esterna	Wa3	3.78 m
Altezza dal suolo al centro dell'interasse	m2	0.39 m
Interasse	y	2.30 m
Performance		
Velocità di spostamento - chiuso		5.30 km/h
Velocità di spostamento - sollevato		0.70 km/h
Pendenza superabile		45 %
Inclinazione laterale ammissibile		5 °
Pneumatici		
Tipo di ruote		Gomme pneumatiche antistrada riempite con schiuma
Modelli di pneumatici		914 x 381 mm / 36X15D610
Ruote motrici (anteriori / posteriori)		2 / 2
Ruote direttrici (anteriori / posteriori)		2 / 2
Frenatura su ruote (anteriori / posteriori)		0 / 2
Motore/batteria		
Batteria		48 V
Tensione nominale della batteria / Capacità batteria		48 V / 480 Ah
Potenza della batteria		23 kWh
Carica batteria integrato (V) / Caricabatterie di bordo (A)		48 V / 60 A
Varie		
Numero di cicli con batteria standard (HIRD)		50
Pressione idraulica		250 bar
Capacità del serbatoio idraulico		24 l
Rumorosità nell'ambiente (LWA)		70 dB
Vibrazione sul gruppo complesso mani/braccia		2.50 m/s²
Conformità agli standard		
Questa macchina è conforme alle norme:		Direttive Europee : 2006/42/CE - Macchine (revisione EN280-1:2022) - 2004/108/EC (EMC) - EMC secondo EN 12895 / 2015 +A1 / 2019

*Varia in base alle opzioni e agli standard del paese in cui viene consegnata la macchina.

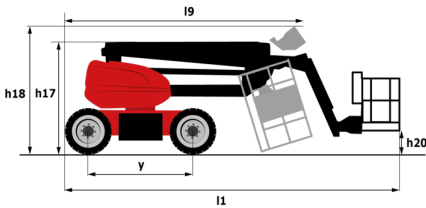
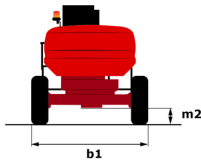
** Secondo il "ciclo REDUCE"

160 ATJ+ e - Diagramma di carico

Diagramma di carico per piattaforme portapersone



160 ATJ+ e - Disegno quotato



Allestimento

Standard
Informazioni sull'orientamento della torretta
4 movimenti simultanei
4 ruote direttrici con sterzata a "granchio"
4 ruote motrici
Allarme sonoro e spia luminosa (inclinazione, sovraccarico, discesa)
Anelli di trasporto e sollevamento
Assale anteriore con differenziale a slittamento limitato
Assale anteriore oscillante
Avvisatore acustico nel pianale
Bloccaggio differenziale su assale posteriore
Cestello vemiciato - Per carichi pesanti - Larghezza: 2300 mm (7 ft. 7 in.)
Contatore
Easy link
Interuttore di arresto di emergenza nel cestello e sulla torretta
LED rotating beacon
Large color screen on turret
Lead acid batteries
Modalità di riserva
Pedale uomo presente
Pompa Load Sensing a portata variabile
Pompa elettrica di emergenza
Predisposizione elettrica 220V nel cestello
Scomparto porta-attrezzi nel pianale
Screen information in the basket
Sistema di diagnostica integrato
Sistema di protezione secondaria (SPS)
Sistema di sollevamento semplificato senza barra distanziatrice
Sterzare e ruotare
Tecnologia CAN bus

Opzionale
Additional tool boxes (X2)
Audio warning on translation - White noise
Avviso audio sulla traduzione
Avviso sonoro su tutti i movimenti
Avviso sonoro su tutti i movimenti - Cri du Lynx
Biodegradable hydraulic oil - Grade 32
Blocco chiave sul cofano della torretta
Blocco sfilo attraverso impostazioni
Cestello 2.300 mm
Cesto stretto vemiciato per carichi pesanti 1800 mm (5 ft 11 in.)
Dispositivo antifurto Digicode
Earthing and shortcircuiting pre-fitting (Bolted ball)
Easy Link - With access control keypad
Easy link with remote lock
External pneumatic supply source
Kit supporto pannello
Kit supporto tubo
Luce di lavoro a LED - Sul cestello
Luce stroboscopica ambra LED sul cestello
OSS - Rilevamento ostacoli
OSS - Sistema di sicurezza operativa
Pacchetto luci
Pacchetto ruota in ferro
Painted basket 2.30 m / 7ft 7In for heavy load with lateral door
Predisposizione acqua
Presse da 110 o 230V con interruttore differenziale
Riempimento elettrico centralizzato
Riscaldamento olio idraulico
Safety kit - Harness + helmet
Verniciatura personalizzata

**Sede centrale**

MANITOU ITALIA Srl

Via Cristoforo Colombo 2, Loc. Cavazzona - 41013 CASTELFRANCO EMILIA (MO)

Tel: 059.95.98.11 - Fax 059.95.98.65

www.manitou.com

Questa pubblicazione presenta la descrizione delle versioni e delle possibilità di configurazione dei prodotti Manitou, che possono differire per attrezzature. Gli allestimenti presentati nel presente opuscolo possono essere di serie, optional o non disponibili, a seconda delle versioni. Manitou si riserva il diritto di modificare, in qualsiasi momento e senza alcun preavviso, le specifiche tecniche descritte e rappresentate. Le specifiche indicate non rappresentano alcun obbligo per il costruttore. Per maggiori dettagli, rivolgersi al proprio concessionario Manitou. Documento non contrattuale. Elenco delle specifiche non esaustivo. I loghi nonché l'identità visiva dell'azienda sono di proprietà di Manitou e non possono essere utilizzati senza autorizzazione. Tutti i diritti riservati. Le immagini e gli schemi contenuti nel presente opuscolo sono forniti esclusivamente a fini di consultazione e a titolo indicativo.

Manitou BF SA - Società anonima con consiglio di amministrazione. Capitale sociale: 39,668,399 euro - 857 802 508 RCS Nantes