

Технический паспорт ТЕХНИЧЕСКОЕ ОПИСАНИЕ :

# 160 ATJ+ E

OXYGEN



 **MANITOU**  
HANDLING YOUR WORLD

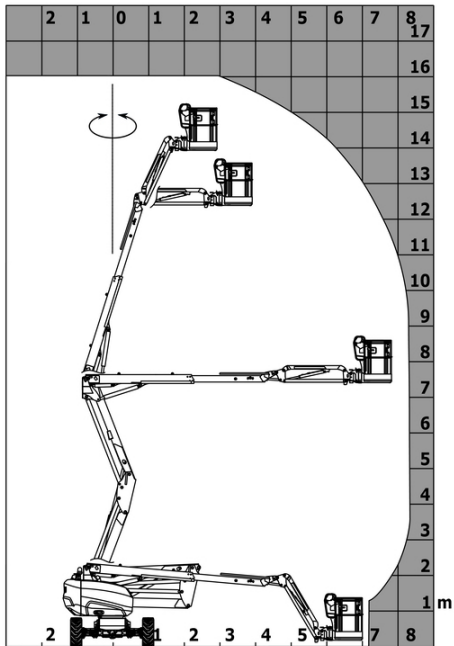
Грузоподъемность		Метрический
Рабочая высота	h21	16.22 m
Высота платформы	h7	14.26 m
Максимальный вылет		8.34 m
Выступ (навес)		7.44 m
Поворот маятникового рычага (влево / вправо)		90 ° / 90 °
Маятниковое отклонение (вверх / вниз)		+66.50 ° / -65.80 °
Грузоподъемность платформы	Q	408 kg
Вращение башни		350 °
Вращение платформы (вправо) / корзины (влево)		90 ° / 90 °
Количество людей (внутри / снаружи)		3 / 3
Вес и размеры		
Вес подъемника*		7790 kg
Размер платформы (длина x ширина)	lp / ep	2.30 m x 0.90 m
Высота от пола (доступ)	h20	0.42 m
Общая длина	l1	6.88 m
Общая ширина	b1	2.38 m
Общая высота	h17	2.48 m
Общая длина в сложенном состоянии	l9	4.70 m
Общая высота в сложенном состоянии	h18 ***	2.94 m
Смещение противовеса башни (на 90°)	a7	0.37 m
Смещение противовеса		0.37 m
Внешний радиус поворота	Wa3	3.78 m
Дорожный просвет в центре колесной базы	m2	0.39 m
Колесная база	y	2.30 m
Производительность		
Скорость движения – в транспортном положении		5.30 km/h
Скорость движения – в поднятом положении		0.70 km/h
Преодолеваемый уклон		45 %
Допустимое выравнивание		5 °
Шины		
Шины		Пенозаполненные немаркие
Стандартные шины		914 x 381 мм / 36X15D610
Ведущие колеса (передние / задние)		2 / 2
Управляемые колеса (передние / задние)		2 / 2
Тормозные колеса (передние / задние)		0 / 2
Двигатель/аккумулятор		
Батарея		48 V
Номинальное напряжение аккумуляторной батареи / Емкость аккумуляторной батареи		48 V / 480 Ah
Энергоемкость аккумуляторной батареи		23 kWh
Встроенное зарядное устройство (В / А)		48 V / 60 A
Разное		
Количество циклов с использованием STD батареи (HIRD)		50
Давление на грунт		10.60 daN/cm <sup>2</sup>
Гидравлическое давление		250 bar
Емкость гидравлического бака		24 l
Звуковая мощность (LwA)		< 70 dB
Вибрация на руки оператора		< 2.50 m/s <sup>2</sup>
Вибрация всего тела в корзине на максимальной скорости (Aw макс.)		0.62 m/s <sup>2</sup>
Соответствие стандартам		
Эта машина соответствует требованиям:		European directives: 2006/42/EC- Machinery (revised EN280-1:2022) - 2004/108/EC (EMC) - EMC according to EN 12895 / 2015 +A1 / 2019

\*Варианты в соответствии с опциями и стандартами страны, в которую поставляется машина.

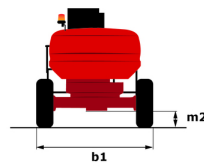
\*\* В соответствии с "Циклом REDUCE"

## 160 ATJ+ e - Диаграмма нагрузки

Диаграмма нагрузки для MEWP, метрическая система мер



## 160 ATJ+ e - габаритный чертеж



## Оборудование

### Стандартная

4 одновременных движения  
 4-колёсное управление с крабовым режимом  
 4WD (полный привод)  
 Easy Link с сервисным обслуживанием на 2 года  
 Блокировка дифференциала на заднем мосту  
 Большой цветной экран на башне  
 Дополнительные ножи клаксона  
 Интегрированная диагностическая помощь  
 Кнопка аварийной остановки на платформе и на раме  
 Кольца для строповки и крепления  
 Насос с датчиком нагрузки  
 Обнаружение ориентации башни  
 Отображение информации в корзине  
 Педаль присутствия водителя  
 Передний мост с блокировкой дифференциала  
 Передний осциллирующий мост  
 Покрашенная корзина - для тяжелых грузов - ширина: 2300 mm (7 ft. 7 in.)  
 Предварительная подготовка 220 В на платформе  
 Резервный режим аккумулятора  
 Резервный электрический насос  
 Светодиодный вращающийся маячок  
 Свинцово-кислотные аккумуляторы  
 Сигнализация с звуковым оповещением и световым индикатором (выравнивание, перегрузка, опускание)  
 Система вторичной защиты (SPS)  
 Счетчик моточасов  
 Технология CAN-шины  
 Упрощённая система подъёма без распорной балки  
 Функции одновременного управления и поворота башни  
 Ящик для инструментов

### Оptionный

Easy Link - с клавиатурой контроля доступа  
 Easy Link - с удаленной блокировкой  
 OSS - Система Безопасности Операций  
 Антигонный код digicode  
 Аудиопредупреждение при всех видах движения  
 Аудиопредупреждение при всех видах движения - белый шум  
 Аудиопредупреждение при поступательном движении  
 Аудиопредупреждение при поступательном движении - белый шум  
 Биоразлагаемая гидравлическая жидкость - класс 32  
 Дополнительное хранилище для инструментов (x2)  
 Желтый светодиодный стробоскоп на корзине  
 Замок под ключ на крышке башни  
 Индивидуальная окраска  
 Комплект опоры для панели  
 Комплект опоры для труб  
 Комплект освещения  
 Комплект средств защиты - шлем и ремень  
 Настройка для блокировки телескопа  
 Передние металлические колеса + Задние металлические колеса  
 Подогреватель гидравлической жидкости  
 Покрашенная корзина - для тяжелых грузов - ширина: 2300 mm (7 ft. 7 in.)  
 Покрашенная корзина - для тяжелых грузов - ширина: 2300 mm (7 ft. 7 in.) + Боковая распашная дверца  
 Предварительная установка воды  
 Предварительная установка трубопровода сжатого воздуха  
 Предварительная установка устройства заземления и закорачивания (шаровой клапан на болтах)  
 Разъем зарядного устройства - 110V - 16A - британский тип (G) вилки  
 Светодиодный рабочий свет - на корзине  
 Система безопасности операций (OSS) + SafeAlert - Передний радар - С обнаружением препятствий + SafeAlert - Задний радар - С обнаружением препятствий  
 Узкая окрашенная корзина для тяжелых грузов 1800 мм (5 футов 11 дюймов)  
 Электрическая центральная система заполнения

**Головной офис**

В.Р. 249 - 430 rue de l'Aubinière

44150 Ancenis Cedex - France (Франция)

Телефон: 00 33 (0)2 40 09 10 11 - Факс: 00 33 (0)2 40 09 10 97

[www.manitou.com](http://www.manitou.com)

В данной брошюре описываются версии конфигурации и опции продуктов Manitou, которые могут отличаться в зависимости от оборудования. Описанное в данной брошюре оборудование может, в зависимости от версии, быть стандартным, опциональным или недоступным. Компания Manitou оставляет за собой право в любое время изменять приведенные и описанные характеристики без предварительного уведомления. Указанные технические характеристики не являются обязательными для производителя. Для получения дополнительной информации обратитесь к своему дилеру Manitou. Этот документ не имеет обязывающего, договорного характера. Описание продукции не имеет обязывающего, договорного характера. Список технических характеристик не является исчерпывающим. Логотипы и средства визуальной идентификации являются собственностью Manitou, их несанкционированное использование запрещено. Все права защищены. Фотографии и схемы в этой брошюре предоставлены только для ознакомления и в качестве справочной информации.

Manitou BF SA – Компания с ограниченной ответственностью и советом директоров – Акционерный капитал: 39 668 399 евро – Номер 857 802 508 в Реестре коммерсантов и предприятий Нанта