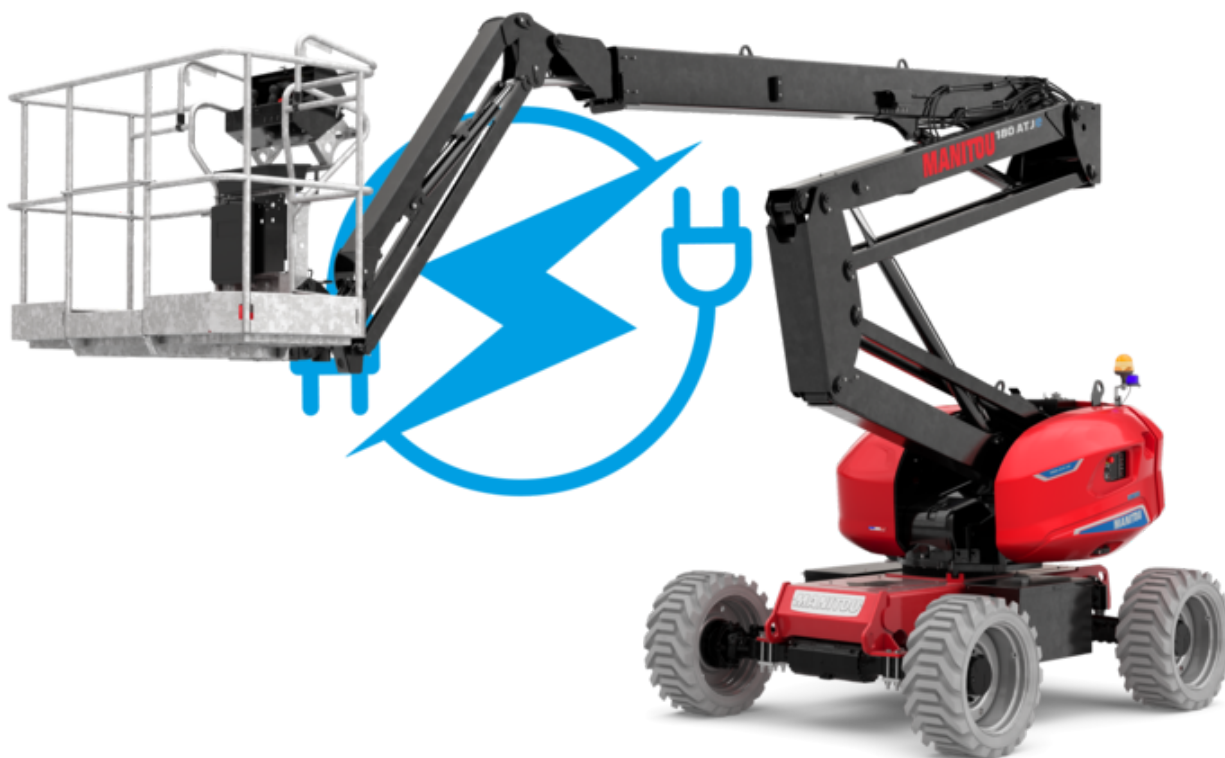


Scheda tecnica :

180 ATJ E RC

OXYGEN



 **MANITOU**
HANDLING YOUR WORLD

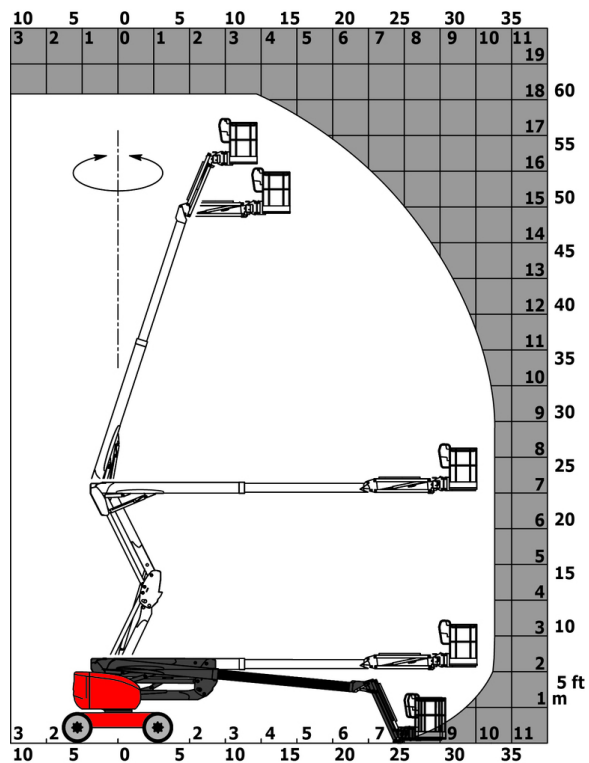
Capacità		Metrico
Altezza di lavoro	h21	18.19 m
Altezza della piattaforma	h7	16.19 m
Sbraccio massimo		10.33 m
Sbalzo		7.43 m
Rotazione braccio a pendolo (sinistra / destra)		90 ° / 90 °
Oscillazione pendolare (alto / basso)		+65 ° / -59.50 °
Capacità della piattaforma	Q	250 kg
Rotazione della torretta		360 °
Rotazione del cestello (destra / sinistra)		90 ° / 90 °
Numero di persone (interno / esterno)		2 / 2
Peso e dimensioni		
Peso della piattaforma*		7810 kg
Dimensioni del cestello (lunghezza x larghezza)	lp / ep	1.80 m x 0.80 m
Altezza pianale (accesso)	h20	0.45 m
Lunghezza totale	l1	7.61 m
Larghezza	b1	2.32 m
Altezza	h17	2.48 m
Lunghezza (ripiegata)	l9	5.43 m
Altezza (ripiegata)	h18 ***	2.63 m
Raggio di sterzata estema	Wa3	3.75 m
Altezza dal suolo al centro dell'interasse	m2	0.39 m
Interasse	y	2.30 m
Performance		
Velocità di spostamento - chiuso		5 km/h
Velocità di spostamento - sollevato		1 km/h
Pendenza superabile		45 %
Inclinazione laterale ammissibile		5 °
Pneumatici		
Tipo di ruote		Gomme pneumatiche antistrada riempite con schiuma
Modelli di pneumatici		914 x 381 mm / 36X15D610
Ruote motrici (anteriori / posteriori)		2 / 2
Ruote direttrici (anteriori / posteriori)		2 / 2
Frenatura su ruote (anteriori / posteriori)		0 / 2
Motore/batteria		
Batteria		48 V
Tensione nominale della batteria / Capacità batteria		48 V / 480 Ah
Potenza della batteria		23 kWh
Carica batteria integrato (V) / Caricabatterie di bordo (A)		48 V / 60 A
Varie		
Numero di cicli con batteria standard (HIRD)		48
Pressione al suolo		11 daN/cm2
Pressione idraulica		240 bar
Capacità del serbatoio idraulico		24 l
Rumorosità nell'ambiente (LwA)		< 98 dB
Vibrazioni del corpo intero nella cesta a velocità max (Aw max)		0.62 m/s²
Conformità agli standard		
Questa macchina è conforme alle norme:		Direttive Europee : 2006/42/CE - Macchine (revisione EN280-1:2022) - 2004/108/EC (EMC) - EMC secondo EN 12895 / 2015 +A1 / 2019

*Varia in base alle opzioni e agli standard del paese in cui viene consegnata la macchina.

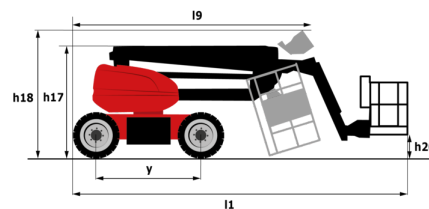
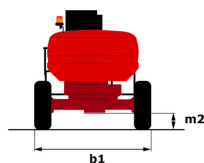
** Secondo il "ciclo REDUCE"

180 ATJ e RC - Diagramma di carico

Diagramma di carico per piattaforme portapersona



180 ATJ e RC - Disegno quotato



Allestimento

Standard

4 movimenti simultanei
 Allarme acustico e spia luminosa (livellamento, sovraccarico, discesa)
 Anelli di sollevamento e fissaggio
 Assale anteriore con bloccaggio a slittamento limitato
 Assale anteriore oscillante
 Assistenza diagnostica integrata
 Batterie al piombo-acido
 Blocco differenziale sull'asse posteriore
 Cassetta degli attrezzi
 Cestello 1.800 mm
 Cestello zincato - Larghezza: 1800 mm (5 ft. 11 in.)
 Contatore ore
 Easy Link con assistenza biennale
 Faro rotante a LED
 Funzioni di sterzo e rotazione della torretta simultanee
 Modalità di riserva batteria
 Pedale di presenza operatore
 Piedi avvisatore acustico aggiuntivo
 Pompa a rilevamento di carico
 Pompa elettrica di riserva
 Predisposizione 220V nella piattaforma
 Pulsante di arresto di emergenza sulla piattaforma e sul telaio
 Rilevamento di orientamento della torretta
 Rotazione continua della torretta
 Schermo a colori grande sulla torretta
 Sistema di protezione secondario (SPS)
 Sistema di sollevamento semplificato senza barra di sollevamento
 Sterzo a 4 ruote con modalità granchio
 Tecnologia CAN bus
 Trazione integrale a 4 ruote
 Visualizzazione delle informazioni nel cestello

Opzionale

Antifurto digicode
 Avviso acustico su traduzione
 Avviso acustico su traslazione - Rumore bianco
 Avviso acustico su tutti i movimenti - Rumore bianco
 Blocco chiave sul cofano della torretta
 Cestello zincato - Larghezza: 1800 mm (5 ft. 11 in.) + Porta a battente laterale
 Cestello zincato - Larghezza: 2100 mm (6 ft. 11 in.)
 Cestello zincato - Larghezza: 2100 mm (6 ft. 11 in.) + Porta a battente laterale
 Easy Link - Con blocco remoto
 Easy Link - Con tastierino di controllo accessi
 Impostazione per il blocco del movimento telescopico
 Kit di sicurezza - Casco e imbracatura
 Luce di lavoro a LED - Sul cestello
 Luce stroboscopica ambra LED sul cestello
 OSS - Sistema di Sicurezza Operativa
 Olio idraulico biodegradabile - Grado 32
 Pacchetto luci
 Predisposizione per acqua
 Preinstallazione messa a terra e cortocircuito (sfera imbullonata)
 Preinstallazione tubo dell'aria compressa
 Sistema di riempimento centralizzato elettrico
 Spina del caricabatterie - 110V - 16A - Tipo Regno Unito (G)
 Spina elettrica - 230V - Nel cestello - Con interruttore automatico differenziale - Tipo Europa (E/F)
 Verniciatura personalizzata



 **MANITOU**
HANDLING YOUR WORLD

Sede centrale
MANITOU ITALIA Srl
Via Cristoforo Colombo 2, Loc. Cavazzona - 41013 CASTELFRANCO EMILIA (MO)
Tel: 059.95.98.11 - Fax 059.95.98.65
www.manitou.com



Questa pubblicazione presenta la descrizione delle versioni e delle possibilità di configurazione dei prodotti Manitou, che possono differire per attrezzature. Gli allestimenti presentati nel presente opuscolo possono essere di serie, optional o non disponibili, a seconda delle versioni. Manitou si riserva il diritto di modificare, in qualsiasi momento e senza alcun preavviso, le specifiche tecniche descritte e rappresentate. Le specifiche indicate non rappresentano alcun obbligo per il costruttore. Per maggiori dettagli, rivolgersi al proprio concessionario Manitou. Documento non contrattuale. Elenco delle specifiche non esaustivo. I loghi nonché l'identità visiva dell'azienda sono di proprietà di Manitou e non possono essere utilizzati senza autorizzazione. Tutti i diritti riservati. Le immagini e gli schemi contenuti nel presente opuscolo sono forniti esclusivamente a fini di consultazione e a titolo indicativo.

Manitou BF SA - Società anonima con consiglio di amministrazione. Capitale sociale: 39,668,399 euro - 857 802 508 RCS Nantes