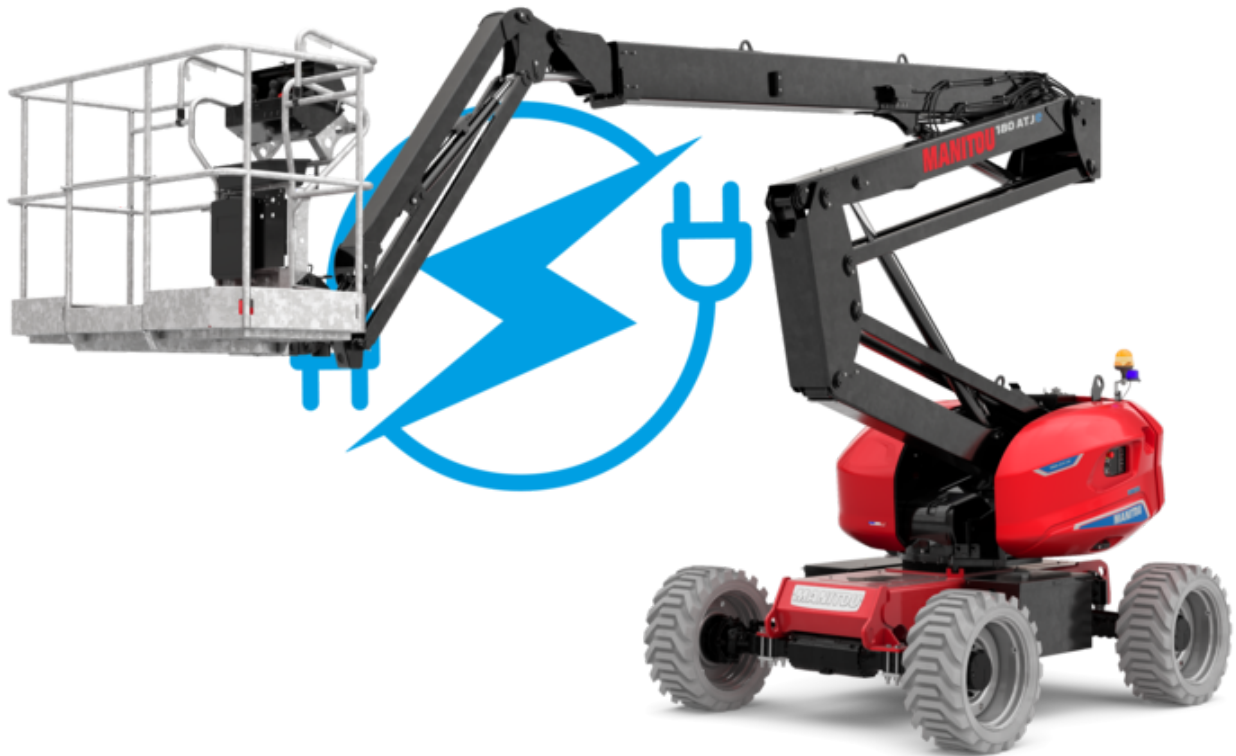


技術シート：

# 180 ATJ **E** RC

OXYGEN



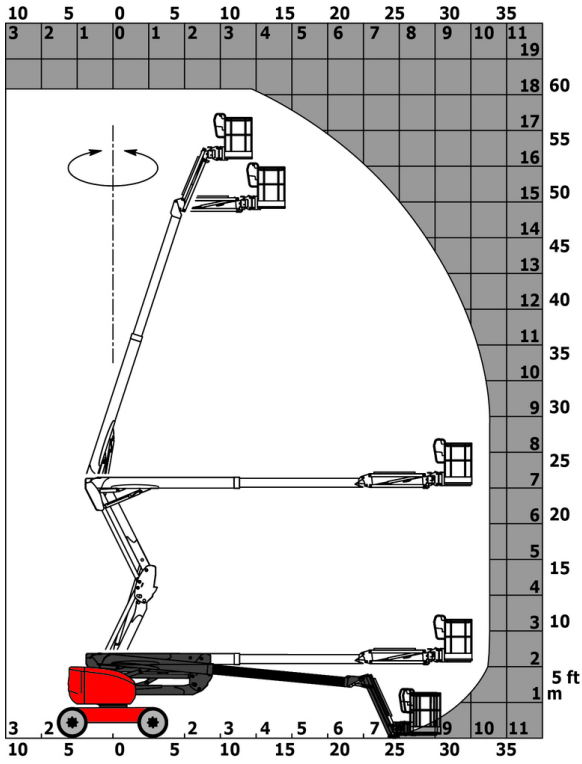
 **MANITOU**  
HANDLING YOUR WORLD

| キャバンティアー                     |         | メートル単位   |
|------------------------------|---------|--|
| 最大作業高                        | h21     | 18.19 m  |
| プラットフォーム高                    | h7      | 16.19 m  |
| 最大作業半径                       |         | 10.33 m  |
| オーバーハング                      |         | 7.43 m   |
| 垂直アーム回転 (左側 / 右側)            |         | 90° / 90°  |
| 垂直アーム回転 (上部 / 下部)            |         | +65° / -59.50°   |
| 作業床最大積載荷重                    | Q       | 250 kg   |
| タレット回転                       |         | 360°   |
| 首振角度 左 / 首振角度 右              |         | 90° / 90°  |
| 搭乗人員                         |         | 2 / 2  |
| 仕様                           |         |  |
| バスケット重量                      |         | 7810 kg  |
| バスケット寸法 長) x バスケット寸法 幅       | lp / ep | 1.80 m x 0.80 m  |
| 床高 乗降時                       | h20     | 0.45 m   |
| 全長                           | l1      | 7.61 m   |
| 全幅                           | b1      | 2.32 m   |
| 全高                           | h17     | 2.48 m   |
| 全長 格納姿勢                      | l9      | 5.43 m   |
| 全高 格納姿勢                      | h18 *** | 2.63 m   |
| 最小回転半径外輪                     | Wa3     | 3.75 m   |
| 車輪半径                         | m2      | 0.39 m   |
| ホイールベース                      | y       | 2.30 m   |
| 性能                           |         |  |
| 走行速度 格納姿勢                    |         | 5 km/h   |
| 走行速度 作業床上昇時                  |         | 1 km/h   |
| 登坂能力                         |         | 45 %   |
| 許容路面傾斜角度                     |         | 5°   |
| ホイール                         |         |  |
| タイヤ                          |         | 発泡体入り ノンマーキング  |
| 標準タイヤ                        |         | 914 x 381 mm / 36X15D610   |
| 駆動輪 前 / 駆動輪 後                |         | 2 / 2  |
| 操舵輪 前 / 操舵輪 後                |         | 2 / 2  |
| ブレーキ 前 / ブレーキ 後              |         | 0 / 2  |
| エンジン / バッテリー                 |         |  |
| バッテリー容量                      |         | 48 V   |
| バッテリー公称電圧 / バッテリー容量          |         | 48 V / 480 Ah  |
| バッテリーエネルギー                   |         | 23 kWh   |
| 内蔵充電器 V) / 内蔵充電器 A           |         | 48 V / 60 A  |
| その他                          |         |  |
| STDバッテリー HIRD のサイクル数         |         | 48   |
| 接地圧                          |         | 11 daN/cm <sup>2</sup>   |
| 油圧                           |         | 240 bar  |
| 作動油タンク容量                     |         | 24 l   |
| 環境騒音 (LWA)                   |         | < 98 dB  |
| 最大速度時のプラットフォーム内全身振動 (Aw 最大値) |         | 0.62 m/s <sup>2</sup>  |
| 規格準拠                         |         |  |
| この機械は右記の準拠しています。             |         | European directives: 2006/42/EC - Machinery<br>(revised EN280-1:2022) - 2004/108/EC (EMC) - EMC<br>according to EN 12895 / 2015 +A1 / 2019 |

\*ご利用される国の法規やオプションより異なります。  
\*還元サイクル\*に帰属します。

# 180 ATJ e RC - 作業範囲図

作業範囲図 メートル法



# 180 ATJ e RC - 寸法図



# 装置

## 標準

220V predisposition in the platform

4 simultaneous movements

4輪操舵 クラブモード付き

4輪駆動

Audible alarm and illuminated indicator lamp (leveling, overload, lowering)

Backup electrical pump

CANバス技術

Continuous turret rotation

Easy Link 2年間サービス付き

Emergency stop button in platform and on frame

Front axle with limited slip

LED rotating beacon

Large color screen on turret

Load sensing pump

Oscillating front axle

Simplified lifting system without spreader bar

ツールボックス

バスケット 1,800 mm

バスケット内情報表示

バッテリーリザーブモード

リアアクスル差動ロック装置

リング スリングおよび固定用

二次保護システム SPS

垂鉛メッキバスケット - 幅 1800 mm (5 ft. 11 in.)

同時操舵およびタレット回転機能

時計

砲塔方位検知器

統合診断支援

追加のクラクション足

運転手の存在ペダル

鉛蓄電池

## オプション

Easy Link - アクセス制御キーパッド付き

Easy Link - リモートロック付き

LED作業灯 - バスケット上

OSS - Operation Safety System

タレットカバーのキーロック

ダイコッド盗難防止

テレスコープをブロックするための設定

バスケット上のLEDアンバーストロボライト

ペイント仕上げ カスタマイズ

垂鉛メッキバスケット - 幅 1800 mm (5 ft. 11 in.) + 側面スイングゲート

垂鉛メッキバスケット - 幅 2100 mm (6 ft. 11 in.)

垂鉛メッキバスケット - 幅 2100 mm (6 ft. 11 in.) + 側面スイングゲート

充電プラグ - 110V - 16A - 英国 (G) タイプ

動作時の音声警告 - ホワイトノイズ

圧縮空気配管の前装備

安全キット - ヘルメットとハーネス

接地および短絡前取り付け ボルトボール

水の前装備

照明バック

生分解性油圧オイル - グレード32

移動時の音声警告

移動時の音声警告 - ホワイトノイズ

電動中央充填システム

電気プラグ - 230V - イン・ザ・バスケット - ディファレンシャル サーキットブレーカー - Europe (E/F) タイプ



本社ビル

B.P. 249 - 430 rue de l'Aubinière オービニエール通り  
44150 Ancenis Cedex - France

電話 +33 (0)2 40 09 10 11 - ファックス +33 (0)2 40 09 10 97

[www.manitou.com](http://www.manitou.com)



本書では、マニトウ製品の構成バージョンやオプションについて説明していますが、機器によって異なる場合があります。このパンフレットで紹介されている機器は、バージョンによってシリーズの一部であったり、オプションであったり、あるいは利用できない場合があります。Manitouは、いつでも予告なしに、記載・表現されている仕様を変更する権利を有します。提供された仕様はメーカーを拘束するものではありません。詳細につきましては、マニトウの代理店にお問い合わせください。本資料は、契約上の拘束力を有するものではありません。製品の提示は、契約上の拘束力はありません。仕様のリストは無尽蔵です。ロゴおよび会社のビジュアル・アイデンティティはManitouが所有しており、許可なく使用することはできません。すべての権利はマニトウに帰属します。このパンフレットに掲載されている写真や図は、相談や情報提供を目的としています。

MANITOU BF SA - 取締役会を有する有限会社・株式資本。39 668 399 ユーロ - 857 802 508 RCS Nantes