

Technisches Datenblatt :

200 ATJ **E** 4WS CR

OXYGEN



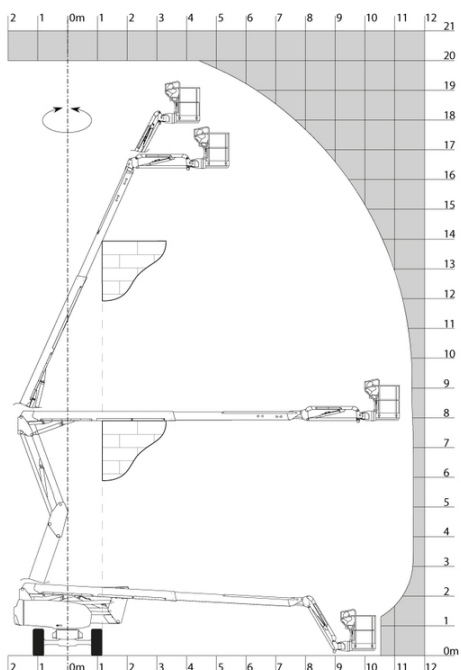
 **MANITOU**
HANDLING YOUR WORLD

Kapazität		Metrisch
Arbeitshöhe	h21	20 m
Plattformhöhe	h7	18 m
Max. Reichweite		11.57 m
Ärberhang / Knickpunkt Gelenk		7.90 m
Vertikaler Drehbarer Korbarm (oben / unten)		+65 ° / -60 °
Tragfähigkeit des Arbeitskorbs	Q	250 kg
Drehung des Oberwagens		360 °
Drehung des Arbeitskorbs (rechts / links)		90 ° / 90 °
Zulässige Personenanzahl (innen / außen)		2 / 2
Gewicht und Reifengröße		
Gewicht der Arbeitsbühne*		7530 kg
Abmessungen Arbeitskorb (Länge x Breite)	lp / ep	2.10 m x 0.80 m
Bodenfreiheit (Zugang)	h20	0.35 m
Gesamtlänge	l1	8.34 m
Gesamtbreite	b1	2.38 m
Gesamthöhe	h17	2.46 m
Gesamtlänge eingefahren	l9	6.06 m
Bauhöhe eingefahren	h18 ***	2.81 m
Gegengewicht Versatz (Oberwagen bei 90°)	a7	0.61 m
äußerer Wenderadius	Wa3	3.78 m
Bodenfreiheit Mitte Radstand	m2	0.38 m
Radstand	y	2.30 m
Leistung		
Fahrgeschwindigkeit - Transportmodus		5.30 km/h
Fahrgeschwindigkeit - Arbeitsmodus		0.65 km/h
Steigfähigkeit		45 %
Zulässige Neigung im Arbeitsmodus		4 °
Reifen		
Bereifung		nicht markierend, schaumgefüllt
Reifenmodelle		914 x 381 mm / 36X15D610
Antriebsräder (vorne / hinten)		2 / 2
Lenkräder (vorne / hinten)		2 / 2
Gebremste Räder		0 / 2
Motor/Batterie		
Batterie		48 V
Nennspannung der Batterie / Batteriekapazität		48 V / 460 Ah
Batterieenergie		22 kWh
Integriertes Ladegerät		48 V / 60 A
Sonstiges		
Anzahl der Zyklen mit Standardbatterie (HIRD)		41
Bodendruck		10.90 daN/cm ²
Hydraulikfördermenge - Hydraulikdruck		240 bar
Fassungsvermögen des Hydrauliktanks		24 l
Umgebungsgeräusch (LwA)		< 70 dB
Ganzkörper-Vibration im Korb bei Höchstgeschwindigkeit (Aw max.)		0.62 m/s ²
Einhaltung von Normen		
Diese Maschine entspricht:		Europäische Richtlinien: 2006/42/EG - Maschinen (Neufassung EN280-1:2022) - 2004/108/EG (EMV) - EMV nach EN 12895 / 2015 +A1 / 2019

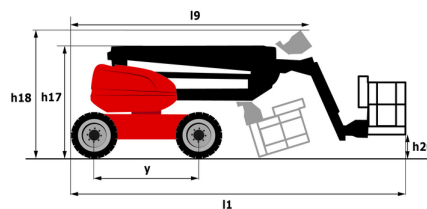
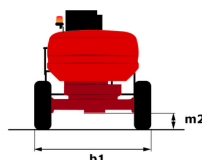
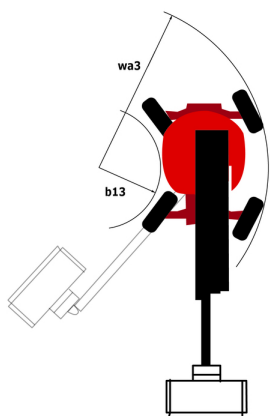
*Variiert und ist Abhängig von den Länderspezifischen Optionen

200 ATJ e 4WS CR - Traglasttabellen

Lastdiagramm



200 ATJ e 4WS CR - Maßzeichnung



Ausstattung

Standard

4 gleichzeitige Bewegungen
4-Rad-Lenkung mit Krabbenmodus
Akustischer Alarm und beleuchtete Anzeigeluchte (Nivellierung, Überlast, Absenken)
Allradantrieb
Anschlag- und Sicherungsringe
Batteriereserve-Modus
Bildschirminformation im Korb
Blei-Säure-Batterien
CAN-Bus-Technologie
Differenzialsperre an der Hinterachse
Easy Link mit 2 Jahren Service
Elektrikvorrüstung - 230V
Elektrische Backup-Pumpe
Fahren möglich in maximaler Höhe
Fahrerpräsenzpedal
Flache LED-Drehleuchte
Großes Farbbildschirm am Drehkranz
Integrierte Diagnoseunterstützung
Kontinuierliche Drehung des Drehkranzes
Lastdruckregelpumpe
Multivolt-Bordladegerät - 48V - 60A
Not-Aus-Taste auf Plattform und Rahmen
Schutz der Arbeitskorbsteuerungen
Sekundärschutzsystem (SPS)
Stundenzähler
Turmentorientierungsdetektor
Verzinkter Korb - Breite: 2100 mm (6 ft. 11 in.)
Vorderachse mit Pendelfunktion
Vorderachse mit Sperrdifferenzial
Werkzeugkasten
Zusätzliche Signalhornfüße

Optional

Akustische Warnung bei allen Bewegungen - Breitbandrauschen
Akustische Warnung beim Fahren
Akustische Warnung beim Fahren - Breitbandrauschen
Beleuchtungspaket
Betriebssicherheitssystem (OSS) + SafeAlert - Frontradar - Mit Hindemiserkennung + SafeAlert - Heckradar - Mit Hindemiserkennung
Biologisch abbaubares Hydrauliköl - Klasse 32
Digicode-Diebstahlschutzanlage
Digicode-Diebstahlschutzanlage
Easy Link - mit Fernverriegelung
Easy Link - mit Zugangskontrolltastatur
Einstellung zum Blockieren des Teleskops
Elektrische Zentralbefüllung
Hydrauliköl-Vorwärmer
LED Orange Blitzlicht am Korb
LED-Arbeitsscheinwerfer - Am Arbeitskorb
Ladegerätstecker - 110V - 16A - Typ Vereinigtes Königreich (G)
Metallräder vorne + Metallräder hinten
OSS - Betriebssicherheitssystem
Personalisierte Lackierung
Schlüsselverriegelung an Oberwagenverkleidung
Sicherheitskit - Helm und Auffanggurt
Verzinkter Korb - Breite: 1800 mm (5 ft. 11 in.)
Verzinkter Korb - Breite: 1800 mm (5 ft. 11 in.) + Seitliche Schwingtür
Verzinkter Korb - Breite: 2100 mm (6 ft. 11 in.) + Seitliche Schwingtür
Vorrüstung für Druckluftleitung
Vorrüstung für Erdung und Kurzschluss (Kugelbolzen)
Wasservorrüstung



MANITOU **HANDLING YOUR WORLD**

Hauptsitz

B.P. 249 - 430 rue de l'Aubinière
44150 Ancenis Cedex - France

Tel: +33 (0)2 40 09 10 11 - Fax: +33 (0)2 40 09 10 97

www.manitou.com



Diese Publikation enthält eine Beschreibung der Konfigurationsvarianten und Optionen für Manitou-Produkte, die je nach Ausstattung unterschiedlich sein können. Die in dieser Broschüre vorgestellten Ausstattungen können Teil einer Serie, als Option erhältlich oder je nach Ausführung nicht verfügbar sein. Manitou behält sich das Recht vor, die beschriebenen und dargestellten Spezifikationen jederzeit und ohne Vorankündigung zu ändern. Die angegebenen Spezifikationen sind für den Hersteller nicht bindend. Für weitere Einzelheiten wenden Sie sich bitte an Ihren Manitou-Händler. Es handelt sich nicht um ein vertraglich bindendes Dokument. Die Darstellung der Produkte ist vertraglich nicht bindend. Die Liste der Spezifikationen ist nicht vollständig. Die Logos sowie die visuelle Identität des Unternehmens sind Eigentum von Manitou und dürfen nicht ohne Genehmigung verwendet werden. Alle Rechte vorbehalten. Die in dieser Broschüre enthaltenen Fotos und Diagramme werden nur zu Anschauungs- und Informationszwecken zur Verfügung gestellt.

MANITOU BF SA - Gesellschaft mit beschränkter Haftung mit Verwaltungsrat - Aktienkapital: 39 668 399 Euro - 857 802 508 RCS Nantes