

Ficha técnica :

200 ATJ **E** 4WS CR

OXYGEN



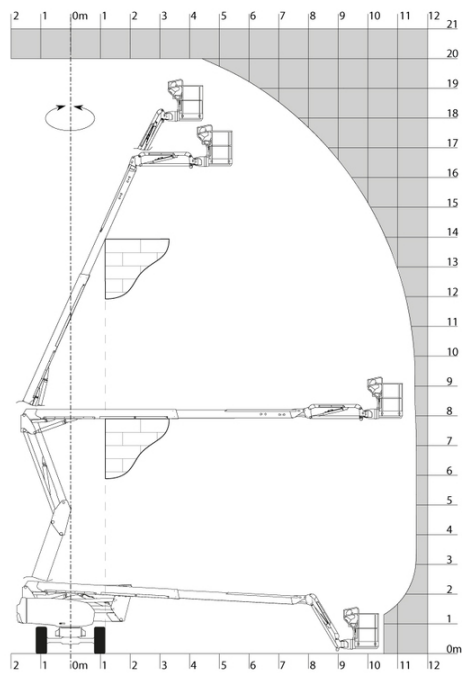
 **MANITOU**
HANDLING YOUR WORLD

Capacidad		Métrico
Altura de trabajo	h21	20 m
Altura de la plataforma	h7	18 m
Alcance máx		11.57 m
Voladizo		7.90 m
Desplazamiento pendular		+65 ° / -60 °
Capacidad plataforma	Q	250 kg
Rotación de torreta		360 °
Rotación de la cesta (derecha / izquierda)		90 ° / 90 °
Número de personas (interior / exterior)		2 / 2
Peso y dimensión		
Peso de la plataforma*		7530 kg
Dimensiones de la plataforma (longitud x anchura)	lp / ep	2.10 m x 0.80 m
Altura al piso (acceso)	h20	0.35 m
Longitud total	l1	8.34 m
Anchura total	b1	2.38 m
Altura total	h17	2.46 m
Largo total plegado	l9	6.06 m
Altura total plegada	h18 ***	2.81 m
Compensación contrapeso (torreta a 90°)	a7	0.61 m
Radio de giro exterior	Wa3	3.78 m
Distancia al suelo en el centro de la distancia entre ejes	m2	0.38 m
Distancia entre ejes	y	2.30 m
Rendimiento		
Velocidad de marcha - anclado		5.30 km/h
Velocidad de marcha - elevado		0.65 km/h
Pendiente franqueable		45 %
Desnivel admisible		4 °
Neumáticos		
Equipamientos de rueda		Injectados con espuma y antihuello
Modelos de los neumáticos		914 x 381 mm / 36X15D610
Ruedas motrices (delanteras / traseras)		2 / 2
Ruedas directrices (delanteras / traseras)		2 / 2
Ruedas frenadas (delanteras / traseras)		0 / 2
Motor/batería		
Batería		48 V
Tensión nominal de la batería / Capacidad de la batería		48 V / 460 Ah
Energía de la batería		22 kWh
Cargador integrado (V) / a bordo (A)		48 V / 60 A
Varios		
Número de ciclos con batería STD (HIRD)		41
Presión hidráulica		240 bar
Capacidad del depósito hidráulico		24 l
Ruido en el entorno (LwA)		70 dB
Cumplimiento de las normas		
Esta máquina cumple con:		European directives: 2006/42/EC- Machinery (revised EN280-1:2022) - 2004/108/EC (EMC) - EMC according to EN 12895 / 2015 +A1 / 2019

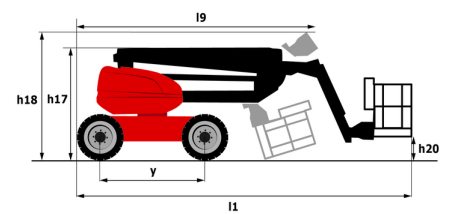
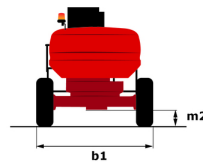
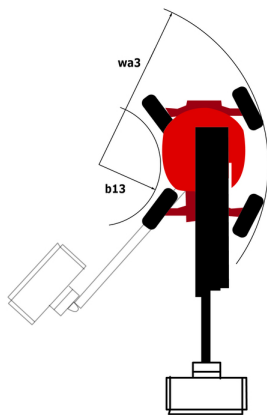
*Varía según las opciones y estándares del país en el que se entrega la máquina.

200 ATJ e 4WS CR - Diagramas de carga

Ábaco de carga



200 ATJ e 4WS CR - Diagrama dimensional



Equipamiento

Estándar
4 movimientos simultáneos
4 ruedas directrices con modo oblicuo
4 ruedas motrices
Alarma sonora en la cesta
Alarma sonora y testigo luminoso (desnivel, sobrecarga, descenso)
Anillas de estrobaje y estiba
Ayuda al diagnóstico integrada
Baliza Led Plana Giratoria
Bloqueo diferencial en el puente trasero
Bomba Load sensing (LSU)
Bomba eléctrica de socorro
Botón de parada de emergencia en la plataforma y en el bastidor
Caja de mandos amovibles
Cargador embarcado multi-voltaje Zivan 48V /60 A
Cesta galvanizada 2.100 mm
Easy link
Eje delantero oscilante
Horómetro
Información de orientación de la torre
Interruptor de pie presencia
Large color screen on turret
Lead acid batteries
Modo de reserva
Predisposición 230 V
Puente delantero con patinaje limitado
Rotación continua de la torreta
Screen information in the basket
Sistema de protección secundario (SPS)
Tapa protectora para consola de mandos
Tecnología bus CAN
Traslación posible a máxima altura

Opcional
Advertencia sonora sobre la traducción
Audio warning on translation - White noise
Aviso sonoro sobre todos los movimientos - cri du Lynx
Biodegradable hydraulic oil - Grade 32
Bloqueo del telescopio mediante ajuste de parámetros
Calentador de aceite hidráulico
Cerradura de llave en la torreta
Cesta galvanizada 1.800 mm
Cesta galvanizada con portillo batiente lateral - Anchura: 2100 mm (6 ft. 11 in.)
Codificación anti arranque
Dispositivo antirrobo por código
Earthing and shortcircuiting pre-fitting (Bolted ball)
Easy Link - With access control keypad
Easy link with remote lock
External pneumatic supply source
Faro LED - En la cesta
Fully galvanized basket 1800mm / 5'11" with lateral door
Llenado eléctrico centralizado
Luz estroboscópica ámbar LED en la cesta
OSS - Detección de obstáculos
OSS - Sistema de Seguridad Operativa
Paquete de iluminación
Paquete de ruedas de hierro
Pintura personalizada
Predisposición de agua
Safety kit - Harness + helmet
Toma de 110 o 230 V con interruptor diferencial



Oficina Central

B.P. 249 - 430 rue de l'Aubinière

44150 Ancenis Cedex - Francia

Tel.: 00 33 (0)2 40 09 10 11 - Fax: 00 33 (0)2 40 09 10 97

www.manitou.com



Esta publicación describe las versiones y posibilidades de configuración de los productos Manitou que puedan diferir en equipamiento. Los equipamientos presentados en este folleto pueden ser de serie, opcionales o no estar disponibles en algunas versiones. Manitou se reserva el derecho, en cualquier momento y sin previo aviso, de modificar las especificaciones descritas y representadas. Las especificaciones aportadas no comprometen al fabricante. Para más información, póngase en contacto con su concesionario Manitou. Documento no contractual. Presentación de los productos no contractual. Lista de especificaciones no exhaustiva. Los logos y la identidad visual de la empresa son propiedad de Manitou y no pueden ser utilizados sin autorización. Todos los derechos reservados. Las fotos y los esquemas contenidos en este folleto se ofrecen para consulta y a título indicativo solamente.

Manitou BF SA - Sociedad anónima con Consejo de Administración - Capital social: 39 668 399 euros - 857 802 508 RCS Nantes