

Fiche technique :

# 200 ATJ **E** 4WS CR

OXYGEN



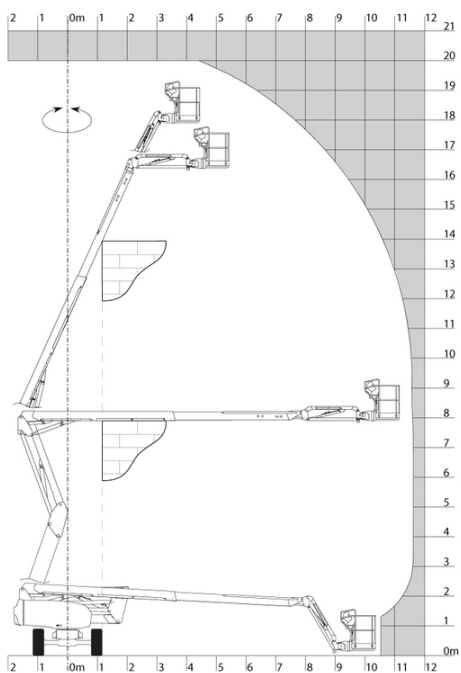
 **MANITOU**  
HANDLING YOUR WORLD

| Capacités  |         | Métrique   |
|--|---------|--|
| Hauteur de travail   | h21     | 20 m   |
| Hauteur de plate-forme                                       | h7      | 18 m   |
| Déport maximal   |         | 11.57 m  |
| Surplomb   |         | 7.90 m   |
| Rotation du bras pendulaire (haut / bas)                     |         | +65 ° / -60 °  |
| Capacité de la nacelle                                       | Q       | 250 kg   |
| Rotation tourelle  |         | 360 °  |
| Rotation de la nacelle (droite / gauche)                     |         | 90 ° / 90 °  |
| Nombre de personnes (intérieur / extérieur)                  |         | 2 / 2  |
| Poids et dimensions  |         |  |
| Poids de la nacelle*   |         | 7530 kg  |
| Longueur du panier x Largeur du panier                       | lp / ep | 2.10 m x 0.80 m  |
| Hauteur plancher (accès)                                     | h20     | 0.35 m   |
| Longueur hors-tout   | l1      | 8.34 m   |
| Largeur hors tout  | b1      | 2.38 m   |
| Hauteur hors tout  | h17     | 2.46 m   |
| Longueur hors tout repliée                                   | l9      | 6.06 m   |
| Hauteur hors tout repliée                                    | h18 *** | 2.81 m   |
| Déport du contrepoids (tourelle à 90°)                       | a7      | 0.61 m   |
| Rayon de braquage extérieur                                  | Wa3     | 3.78 m   |
| Garde au sol au centre de l'empattement                      | m2      | 0.38 m   |
| Empattement  | y       | 2.30 m   |
| Performances   |         |  |
| Vitesse de translation - en mode transport                   |         | 5.30 km/h  |
| Vitesse de translation - en mode travail                     |         | 0.65 km/h  |
| Pente franchissable  |         | 45 %   |
| Dévers autorisé  |         | 4 °  |
| Roues  |         |  |
| Type de roues  |         | Pneus gonflés mousse non marquant  |
| Pneus standards  |         | 914 x 381 mm / 36X15D610   |
| Roues motrices (avant / arrière)                             |         | 2 / 2  |
| Roues directrices (avant / arrière)                          |         | 2 / 2  |
| Freinage sur roues (avants / arrières)                       |         | 0 / 2  |
| Moteur/batterie  |         |  |
| Tension batterie   |         | 48 V   |
| Tension nominale batterie / Capacité de la batterie          |         | 48 V / 460 Ah  |
| Énergie batterie   |         | 22 kWh   |
| Chargeur intégré (V / A)                                     |         | 48 V / 60 A  |
| Divers   |         |  |
| Nombre de cycles avec batterie standard (HIRD)               |         | 41   |
| Poinçonnage au sol   |         | 10.90 daN/cm2  |
| Pression hydraulique   |         | 240 bar  |
| Capacité du réservoir hydraulique                            |         | 24 l   |
| Bruit à l'environnement (LwA)                                |         | < 70 dB  |
| Vibration corps entier dans le panier à vitesse max (Aw max) |         | 0.62 m/s <sup>2</sup>  |
| Conformité aux normes  |         |  |
| Cette machine est conforme aux normes :                      |         | Directives européennes : 2006/42/CE- Machines (EN280-1 :2022 révisée) - 2004/108/CE (CEM) - CEM selon EN 12895 / 2015 +A1 / 2019 |

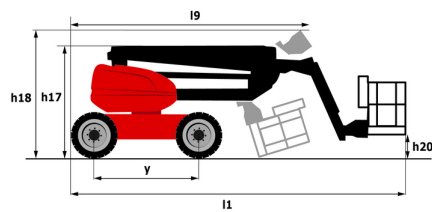
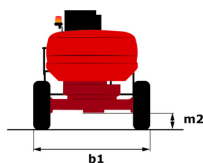
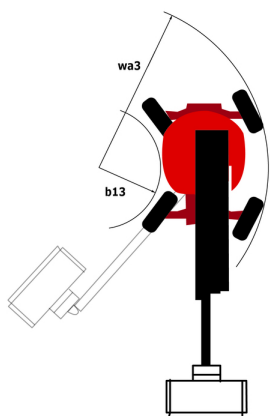
\*Varie selon les options et les normes du pays dans lequel la machine est livrée.

## 200 ATJ e 4WS CR - Abaques

### Abaque de charge



## 200 ATJ e 4WS CR - Schémas d'encombrement



# Équipements

## Standard

4 mouvements simultanés  
 4 roues directrices avec mode crabe  
 4 roues motrices  
 Affichage des informations dans la nacelle  
 Alarme sonore et voyant lumineux (mise à niveau, surcharge, descente)  
 Anneaux de levage et d'arimage  
 Assistance diagnostic intégrée  
 Batteries au plomb-acide  
 Blocage de différentiel sur essieu arrière  
 Bouton d'arrêt d'urgence sur la plateforme et sur le châssis  
 Boîte à outils  
 Chargeur embarqué multi-voltage - 48V - 60A  
 Compteur horaire  
 Déplacement possible à hauteur maximale  
 Détection orientation tourelle  
 Easy Link avec Service 2 ans  
 Essieu avant oscillant  
 Essieu avant à glissement limité  
 Grand écran couleur sur tourelle  
 Gyrophare LED plat  
 Klaxon additionnel au pied  
 Mode réserve batterie  
 Panier galvanisé - Largeur : 2100 mm (6 ft. 11 in.)  
 Pompe hydraulique à débit variable  
 Pompe électrique de secours  
 Protection pupitre panier  
 Prédiposition électrique - 230V  
 Pédale présence conducteur  
 Rotation continue de la tourelle  
 Système de protection secondaire (SPS)  
 Technologie CAN bus

## Optionnel

Avertisseur sonore sur tous mouvements - Cri du Lynx  
 Avertisseur sonore sur translation  
 Avertisseur sonore sur translation - Cri du Lynx  
 Colisage roues fer avant + Colisage roues fer arrière  
 Easy Link - Avec antidémarrage à distance  
 Easy Link - Avec contrôle d'accès par clavier  
 Feu à éclats orange LED au panier  
 Huile hydraulique biodégradable - Grade 32  
 Kit de sécurité - Hamais et casque  
 Lighting pack  
 OSS - Système de Sécurité Opérationnelle  
 Operation Safety System (OSS) + SafeAlert - Radar avant - Avec système de détection d'obstacles + SafeAlert - Radar arrière - Avec système de détection d'obstacles  
 Panier galvanisé - Largeur : 1800 mm (5 ft. 11 in.)  
 Panier galvanisé - Largeur : 1800 mm (5 ft. 11 in.) + Portillon  
 Panier galvanisé - Largeur : 2100 mm (6 ft. 11 in.) + Portillon  
 Paramétrage pour blocage du télescope  
 Peinture personnalisée  
 Phare de travail LED - Sur panier  
 Prise chargeur - 110V - 16A - Type Royaume-Uni (G)  
 Prédiposition air comprimé  
 Prédiposition eau  
 Prédiposition mise à la terre  
 Remplissage centralisé électrique de batterie  
 Réchauffeur huile hydraulique  
 Serrure à clé sur capot tourelle  
 Système antidémarrage digicode  
 Système antidémarrage digicode



**Siège Social**

B.P. 249 - 430 rue de l'Aubinière  
44150 Ancenis Cedex - France

Tel: +33 (0)2 40 09 10 11 - Fax: +33 (0)2 40 09 10 97

[www.manitou.com](http://www.manitou.com)



Cette publication présente le descriptif des versions et possibilités de configuration des produits Manitou qui peuvent différer en équipement. Les équipements présentés dans cette brochure peuvent être de série, en option, ou non disponibles suivant les versions. Manitou se réserve le droit, à tout moment et sans préavis, de modifier les spécifications décrites et représentées. Les spécifications portées n'engagent pas le constructeur. Pour plus de détails, contactez votre concessionnaire Manitou. Document non contractuel. Présentation des produits non contractuelle. Liste des spécifications non exhaustive. Les logos ainsi que l'identité visuelle de l'entreprise sont la propriété de Manitou et ne peuvent être utilisés sans autorisation. Tous droits réservés. Les photos et schémas contenus dans la présente brochure ne sont fournis qu'à des fins de consultation et à titre indicatif.

Manitou BF SA - Société anonyme à conseil d'administration - Capital social : 39 668 399 euros - 857 802 508 RCS Nantes