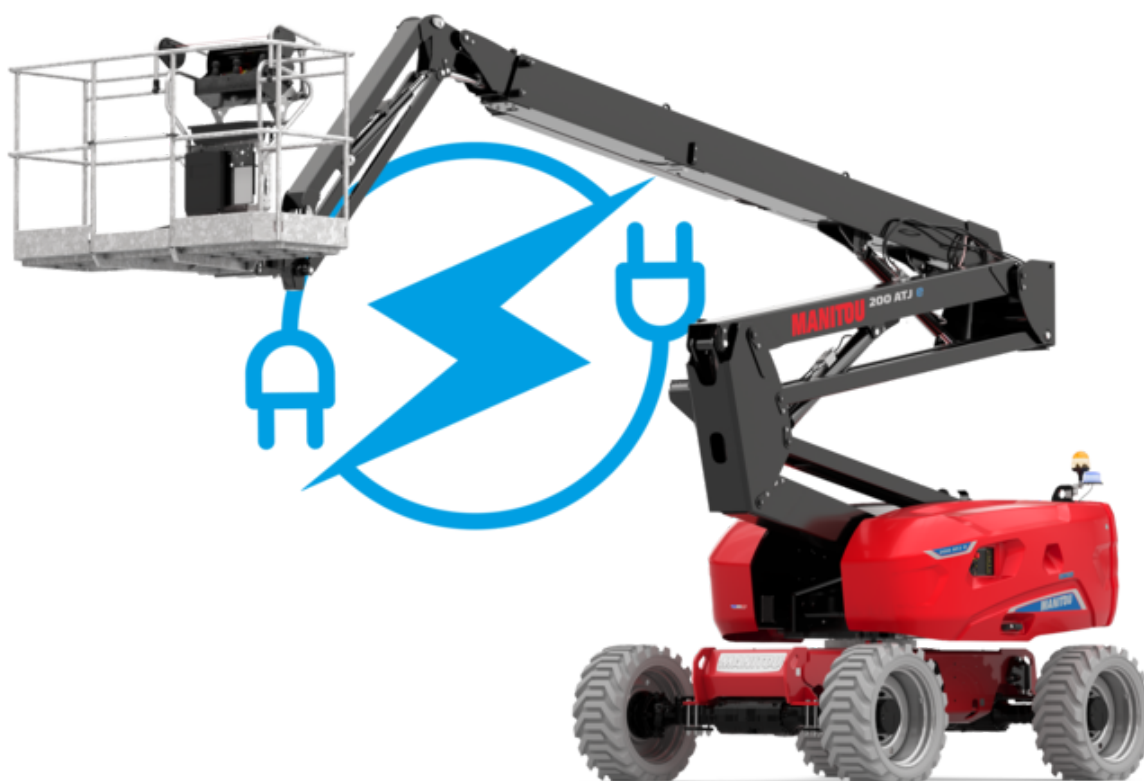


Scheda tecnica :

200 ATJ **E** 4WS CR

OXYGEN



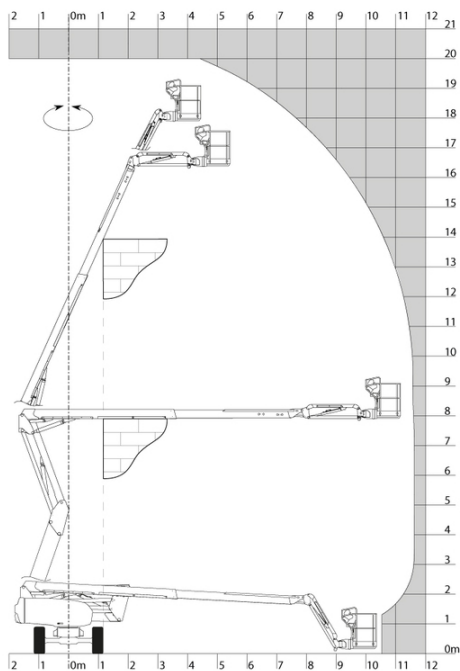
 **MANITOU**
HANDLING YOUR WORLD

Capacità		Metrico
Altezza di lavoro	h21	20 m
Altezza della piattaforma	h7	18 m
Sbraccio massimo		11.57 m
Sbalzo		7.90 m
Oscillazione pendolare (alto / basso)		+65 ° / -60 °
Capacità della piattaforma	Q	250 kg
Rotazione della torretta		360 °
Rotazione del cestello (destra / sinistra)		90 ° / 90 °
Numero di persone (interno / esterno)		2 / 2
Peso e dimensioni		
Peso della piattaforma*		7530 kg
Dimensioni del cestello (lunghezza x larghezza)	lp / ep	2.10 m x 0.80 m
Altezza pianale (accesso)	h20	0.35 m
Lunghezza totale	l1	8.34 m
Larghezza	b1	2.38 m
Altezza	h17	2.46 m
Lunghezza (ripiegata)	l9	6.06 m
Altezza (ripiegata)	h18 ***	2.81 m
Sbalzo contrappeso (torretta a 90°)	a7	0.61 m
Raggio di sterzata estema	Wa3	3.78 m
Altezza dal suolo al centro dell'interasse	m2	0.38 m
Interasse	y	2.30 m
Performance		
Velocità di spostamento - chiuso		5.30 km/h
Velocità di spostamento - sollevato		0.65 km/h
Pendenza superabile		45 %
Inclinazione laterale ammissibile		4 °
Pneumatici		
Tipo di ruote		Gomme pneumatiche antistraccia riempite con schiuma
Modelli di pneumatici		914 x 381 mm / 36X15D610
Ruote motrici (anteriori / posteriori)		2 / 2
Ruote direttrici (anteriori / posteriori)		2 / 2
Frenatura su ruote (anteriori / posteriori)		0 / 2
Motore/batteria		
Batteria		48 V
Tensione nominale della batteria / Capacità batteria		48 V / 460 Ah
Potenza della batteria		22 kWh
Carica batteria integrato (V) / Caricabatterie di bordo (A)		48 V / 60 A
Varie		
Numero di cicli con batteria standard (HIRD)		41
Pressione idraulica		240 bar
Capacità del serbatoio idraulico		24 l
Rumorosità nell'ambiente (LWA)		70 dB
Conformità agli standard		
Questa macchina è conforme alle norme:		Direttive Europee : 2006/42/CE - Macchine (revisione EN280-1:2022) - 2004/108/EC (EMC) - EMC secondo EN 12895 / 2015 +A1 / 2019

*Varia in base alle opzioni e agli standard del paese in cui viene consegnata la macchina.

200 ATJ e 4WS CR - Diagramma di carico

Diagramma di carico



200 ATJ e 4WS CR - Disegno quotato



Allestimento

Standard
Informazioni sull'orientamento della torretta
4 movimenti simultanei
4 ruote direttrici con sterzata a "granchio"
4 ruote motrici
Allarme sonoro e spia luminosa (inclinazione, sovraccarico, discesa)
Anelli di trasporto e sollevamento
Assale anteriore con differenziale a slittamento limitato
Assale anteriore oscillante
Avisatore acustico nel pianale
Bloccaggio differenziale su assale posteriore
Carica batterie integrato Zivan 48V / 60A multintensione
Cestello zincato 2.100 mm
Cofano di protezione per quadro comandi
Contatore
Easy link
Girofaro ribassato a LED
Interuttore di arresto di emergenza nel cestello e sulla torretta
Large color screen on turret
Lead acid batteries
Modalità di riserva
Pedale uomo presente
Pompa Load Sensing a portata variabile
Pompa elettrica di emergenza
Predisposizione 230V
Rotazione continua della torretta
Scomparto porta-attrezzi nel pianale
Screen information in the basket
Sistema di diagnostica integrato
Sistema di protezione secondaria (SPS)
Tecnologia CAN bus
Traslazione possibile alla massima altezza

Opzionale
Audio warning on translation - White noise
Aviso audio sulla traduzione
Aviso sonoro su tutti i movimenti - Cri du Lynx
Biodegradable hydraulic oil - Grade 32
Blocco avviamento con codice
Blocco chiave sul cofano della torretta
Blocco sfilo attraverso impostazioni
Cestello zincato 1.800 mm
Cestello zincato con porta a battente laterale - Larghezza: 2100 mm (6 ft. 11 in.)
Dispositivo antifurto Digicode
Earthing and shortcircuiting pre-fitting (Bolted ball)
Easy Link - With access control keypad
Easy link with remote lock
External pneumatic supply source
Fully galvanized basket 1800mm / 5'11" with lateral door
Luce di lavoro a LED - Sul cestello
Luce stroboscopica ambra LED sul cestello
OSS - Rilevamento ostacoli
OSS - Sistema di sicurezza operativa
Pacchetto luci
Pacchetto ruota in ferro
Predisposizione acqua
Presenza da 110 o 230V con interruttore differenziale
Riempimento elettrico centralizzato
Riscaldamento olio idraulico
Safety kit - Harness + helmet
Verniciatura personalizzata



Sede centrale

MANITOU ITALIA Srl

Via Cristoforo Colombo 2, Loc. Cavazzona - 41013 CASTELFRANCO EMILIA (MO)

Tel: 059.95.98.11 - Fax 059.95.98.65

www.manitou.com



Questa pubblicazione presenta la descrizione delle versioni e delle possibilità di configurazione dei prodotti Manitou, che possono differire per attrezzature. Gli allestimenti presentati nel presente opuscolo possono essere di serie, optional o non disponibili, a seconda delle versioni. Manitou si riserva il diritto di modificare, in qualsiasi momento e senza alcun preavviso, le specifiche tecniche descritte e rappresentate. Le specifiche indicate non rappresentano alcun obbligo per il costruttore. Per maggiori dettagli, rivolgersi al proprio concessionario Manitou. Documento non contrattuale. Elenco delle specifiche non esaustivo. I loghi nonché l'identità visiva dell'azienda sono di proprietà di Manitou e non possono essere utilizzati senza autorizzazione. Tutti i diritti riservati. Le immagini e gli schemi contenuti nel presente opuscolo sono forniti esclusivamente a fini di consultazione e a titolo indicativo.

Manitou BF SA - Società anonima con consiglio di amministrazione. Capitale sociale: 39,668,399 euro - 857 802 508 RCS Nantes